

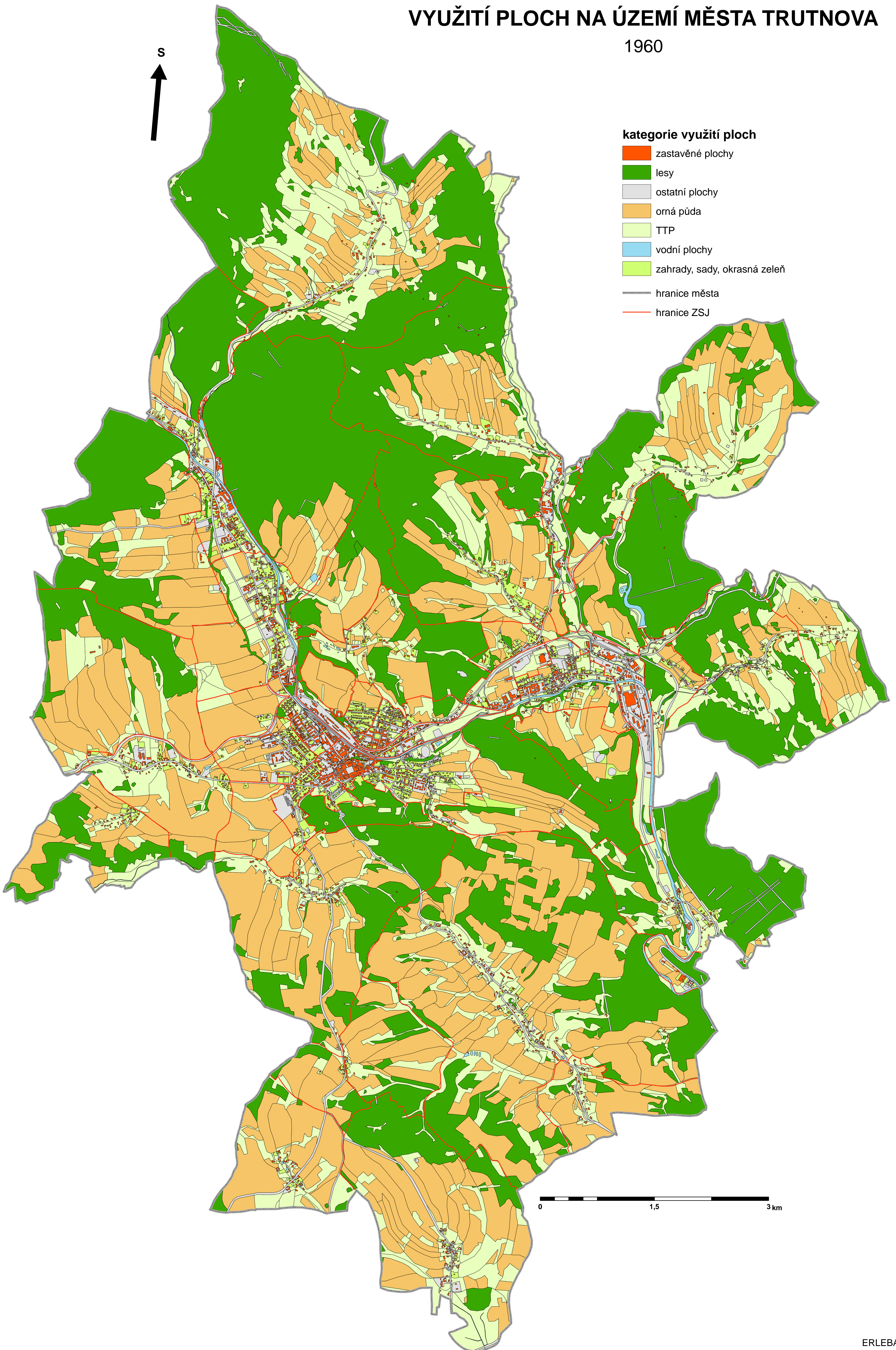
VYUŽITÍ PLOCH NA ÚZEMÍ MĚSTA TRUTNOVA

1960



kategorie využití ploch

-  zastavěné plochy
-  lesy
-  ostatní plochy
-  orná půda
-  TTP
-  vodní plochy
-  zahrady, sady, okrasná zeleň
-  hranice města
-  hranice ZSJ



0 1,5 3 km