

Příloha 1:

Fotodokumentace

Fotodokumentace byla pořízena během terénního výzkumu v letech 2012 – 2013. Jedná se o vlastní dokumentaci. Fotografie byly pořízeny fotoaparátem Nikon 3100, a Panasonic Lumix DMC-LX2.

Řazení odpovídá pořadí popisovaných lokalit v práci.

Seznam fotografií:

Foto 1: Výrazný úvoz s projevem opilého stromu

Foto 2: Skalní stěna Třebovských stěn

Foto 3: Svazek úvozů v bučině

Foto 4: Typické opukové tvary Třebovských stěn

Foto 5: Bývalá široká cesta směr Lanškroun – Ostrov

Foto 6: Lesní hipostezka směrem k PR Lanškrounské rybníky

Foto 7: Původní stará stezka, pravděpodobná část „Zemské cesty“

Foto 8: Boží muka z r. 1889 zarostlá vegetací

Foto 9: Část staré cesty se zbytky původního turistického značení (žlutá)

Foto 10: Křížení starých cest u Kreuzigerova kříže

Foto 11: Úvoz potvrzující původní cestu směr Z-V (tzv. „Hornodobroučská umrlčí cesta“)

Foto 12: Hluboký úvoz v mírném svahu JV od Kreuzigerova kříže

Foto 13: Studánka v „Crku“

Foto 14: Svazek úvozů směr SZ-JV k Mariánské hoře

Foto 15: Křížová cesta s kapličkami a lipovou alejí

Foto 16: Kostel Narození Panny Marie s farou

Foto 17: Socha Panny Marie „Na Bídě“

Foto 18: Nápadné zbarvení půdy na poli směrem k rybníku v Dolní Čermné

Foto 19: Svazek úvozů směr S-J na jižním úbočí Mariánské hory

Foto 20: Svah s úvozem (původní komunikace)

Foto 21: Jansova kaplička pod vrcholem Varta (508 m n. m.)

Foto 22: Bývalá lesní cesta do Petrovic

Foto 23: Zaříznutý úvoz, pravděpodobně místní polní cesta

Foto 24: Svazek úvozů ve směru stávající silnice na Nepomuky

Foto 25: Výrazný svazek úvozů směr na Nepomuky (východní větev) 50 m od počátku větvení svazku

Foto 26: Hluboký úvoz podél současné místní polní cesty ústící na silnici II/311

Foto 27: Zachovalé zpevnění polní cesty v lokalitě

Foto 28: Nápadná sníženina (pravděpodobně původní cesta, nebo draha bez vodního toku)

Foto 29: Výrazný úvoz s vyústěním na současnou asfaltovou silnici (východní směr)

Foto 30: Počátek svazků úvozů ve směru do sedla

Foto 31: Lomová těžba pískovce v lokalitě Myslivna

Foto 32: Lesní pramen v oblasti Myslivny

Foto 33: Vegetační příznaky (medvědí česnek) dna úvozu v lokalitě Myslivna

Foto 34: Nápadné staré kmeny stromů při polní cestě

Foto 35: Kamenný sloupek Maria-Zell v lokalitě

Foto 36: Možná původní hlavní trasa Čermná - Jablonné nad Orlicí („Horácká cesta“)

Foto 37: Misionářní kříž z r. 1882 u Farského lesa (nad Horní Čermnou)

Foto 38: Svazek úvozů směrem na Kalhoty (hloubka do 40 cm)

Foto 39: Dvě generace starých cest (zahloubený úvoz byl původní cestou, vlevo cesta používaná na trase Radišov – Rychnov na Moravě)

Foto 40: Vyústění původní cesty v Rychnově na Moravě

Foto 41: Původní cesta v obci Staré Město

Foto 42: Křižovatka Radišov – Rychnov na Moravě

Foto 43: Zarostlé dno původního rybníka

Foto 44: Stržená hráz původního rybníka

Lokalita Skuhrov severozápad



*Foto 1: Výrazný úvoz s projevem opilého stromu
(10. 2. 2013)*



*Foto 2: Skalní stěna Třebovských stěn
(10. 2. 2013)*

Lokalita Skuhrov jihovýchod

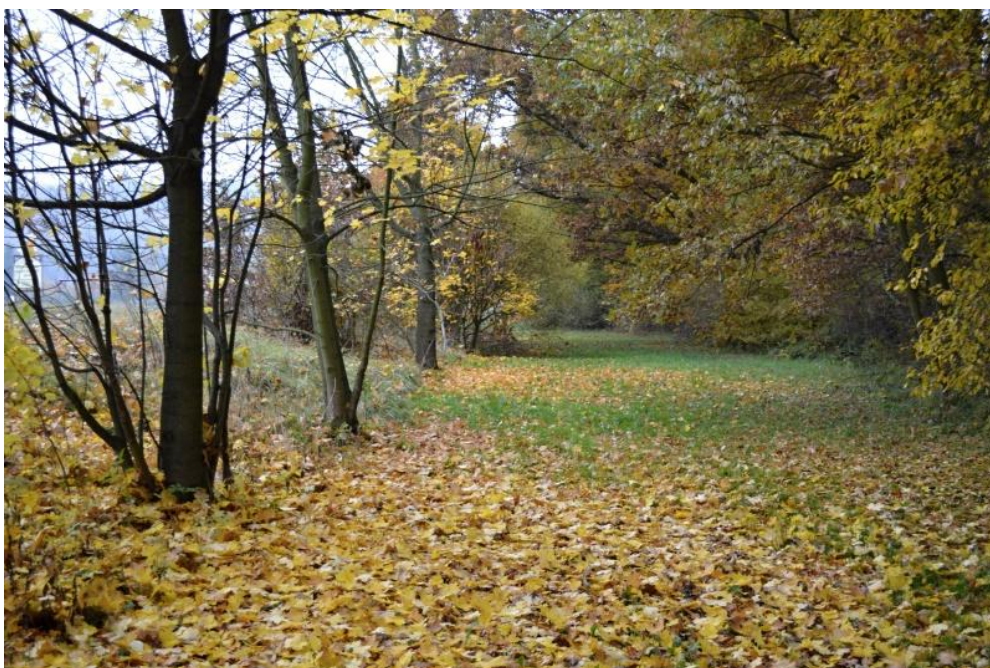


*Foto 3: Svazek úvozů v bučině
(11. 11. 2012)*



*Foto 4: Typické opukové tvary Třebovských stěn
(11. 11. 2012)*

Lokalita Lanškroun – Ostrov



*Foto 5: Bývalá široká cesta směr Lanškroun – Ostrov
(25. 10. 2013)*



*Foto 6: Lesní hipostezka směrem k PR Lanškrounské rybníky
(18. 3. 2013)*

Lokalita Dobroučské dolíky



*Foto 7: Původní stará cesta, pravděpodobně část „Zemské cesty“
(4. 3. 2013)*



*Foto 8: Boží muka z r. 1889 zarostlá vegetací
(4. 3. 2013)*



*Foto 9: Část staré cesty se zbytky původního turistického značení (žlutá)
(4. 3. 2013)*

Lokalita Kreuzigerův kříž



*Foto 10: Křížení starých cest u Kreuzigerova kříže
(17. 3. 2013)*



*Foto 11: Úvoz potvrzující původní cestu směr Z-V (tzv. „Hornodobroučská umrlčí cesta“)
(15. 3. 2013)*



*Foto 12: Hluboký úvoz v mírném svahu JV od Kreuzigerova kříže
(15. 3. 2013)*



*Foto 13: Studánka v „Crku”
(15. 3. 2013)*

Lokalita Mariánská hora



*Foto 14: Svazek úvozů směr SZ-JV k Mariánské hoře
(12. 4. 2013)*



*Foto 15: Křížová cesta s kapličkami a lipovou alejí
(30. 12. 2012)*



*Foto 16: Kostel Narození Panny Marie s farou
(12. 4. 2013)*



*Foto 17: Socha Panny Marie „Na Bídě“
(12. 4. 2013)*



*Foto 18: Nápadné zbarvení půdy na poli směrem k rybníku v Dolní Čermné (možný
průběh původní cesty datované před vybudováním rybníka)
(12. 4. 2013)*



*Foto 19: Svazek úvozů směr S-J na jižním úbočí Mariánské hory
(12. 4. 2013)*

Lokalita Výprachtice – Hoblovna



*Foto 20: Svah s úvozem (původní komunikace)
(19. 10. 2012)*

Lokalita Dolní Dobrouč – Dolní Čermná (Petrovice)



*Foto 21: Jansova kaplička pod vrcholem Varta (508 m n. m)
(14. 4. 2013)*



*Foto 22: Bývalá lesní cesta do Petrovic
(14. 4. 2013)*

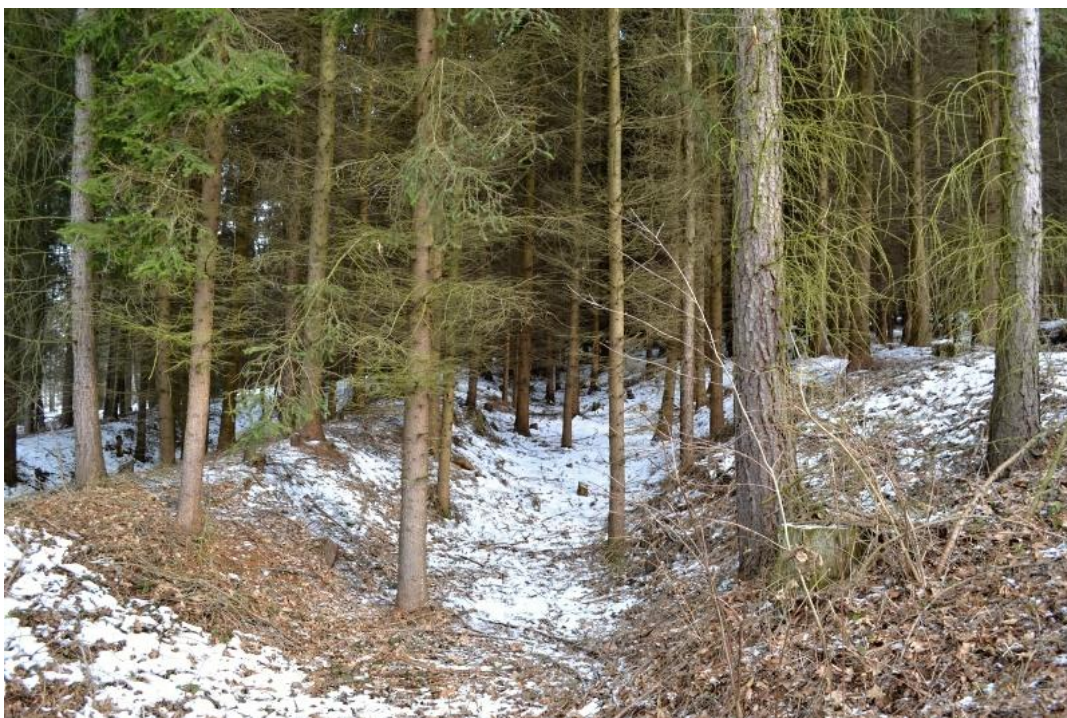


*Foto 23: Zaříznutý úvoz, pravděpodobně místní polní cesta
(12. 4. 2013)*

Lokalita Nepomuky



*Foto 24: Svazek úvozů ve směru stávající silnice na Nepomuky
(22. 3. 2013)*

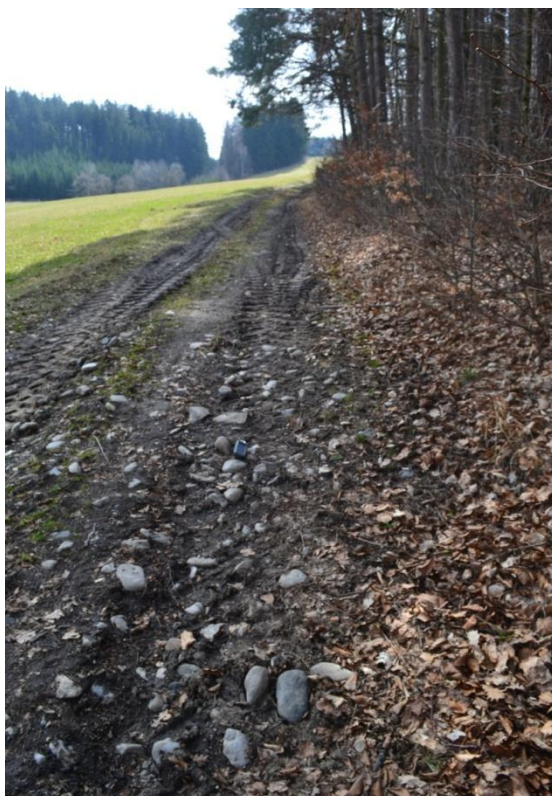


*Foto 25: Výrazný svazek úvozů směr na Nepomuky (východní větev) 50m od počátku větvení svazku
(22. 3. 2013)*

Lokalita Kalhoty - Bystříčko



*Foto 26: Hluboký úvoz podél současné místní polní cesty ústící na silnici II/311
(cca 600m před obcí Bystříčko)
(16. 4. 2013)*



*Foto 27: Zachovalé zpevnění polní cesty v lokalitě
(16. 4. 2013)*

Lokalita Krasíkov - Koruna



*Foto 28: Nápadná sníženina (pravděpodobně původní cesta, nebo draha) bez vodního
toku v obci Koruna
(7. 3. 2013)*

Lokalita Damníkovo – Myslivna



*Foto 29: Výrazný úvoz s vyústěním na současnou asfaltovou silnici (východní směr)
(18. 4. 2013)*



*Foto 30: Počátek svazku úvozů ve směru do sedla (stávající lesní cesta nalevo od úvozu)
(18. 4. 2013)*



*Foto 31: Lomová těžba pískovce v lokalitě Myslivna (doložený na mapě II. vojenského mapování)
(18. 4. 2013)*



*Foto 32: Lesní pramen v oblasti Myslivny
(18. 4. 2013)*



*Foto 33: Vegetační příznaky (medvědí česnek) dna úvozu v lokalitě Myslivna (šířka dna cca 1,5 m)
(18. 4. 2013)*

Lokalita Horní Čermná – Kalhoty



*Foto 34: Nápadné staré kmeny stromů při polní cestě u Dolní Čermné
(16. 4. 2013)*



*Foto 35: Kamenný sloupek Maria-Zell v lokalitě
(14. 4. 2013)*



*Foto 36: Možná původní trasa Čermná – Jablonné nad Orlicí („Horácká cesta“)
s kamenným dlážděním
(16. 4. 2013)*



*Foto 37: Misionární kříž z r. 1882 u Farského lesa (nad Horní Čermnou)
(16. 4. 2013)*



*Foto 38: Svazek úvozů směrem na Kalhoty (hloubka do 40 cm)
(16. 4. 2013)*

Lokalita Rychnov na Moravě



*Foto 39: Dvě generace starých cest (zahluubený úvoz byl původní cestou, vlevo cesta používaná na trase Radišov – Rychnov na Moravě)
(16. 4. 2013)*



*Foto 40: Vyústění původní cesty v Rychnově na Moravě
(16. 4. 2013)*

Trasa Moravská Třebová - Staré Město - Rychnov na Moravě – Lanškroun



*Foto 41: Původní cesta v obci Staré Město
(12. 4. 2013)*



*Foto 42: Křižovatka Radišov – Rychnov na Moravě
(12. 4. 2013)*

Fotografie mimo vybrané lokality



*Foto 43: Zarostlé dno původního rybníka
(16. 4. 2013)*



*Foto 44: Stržená hráz původního rybníka
(16. 4. 2013)*