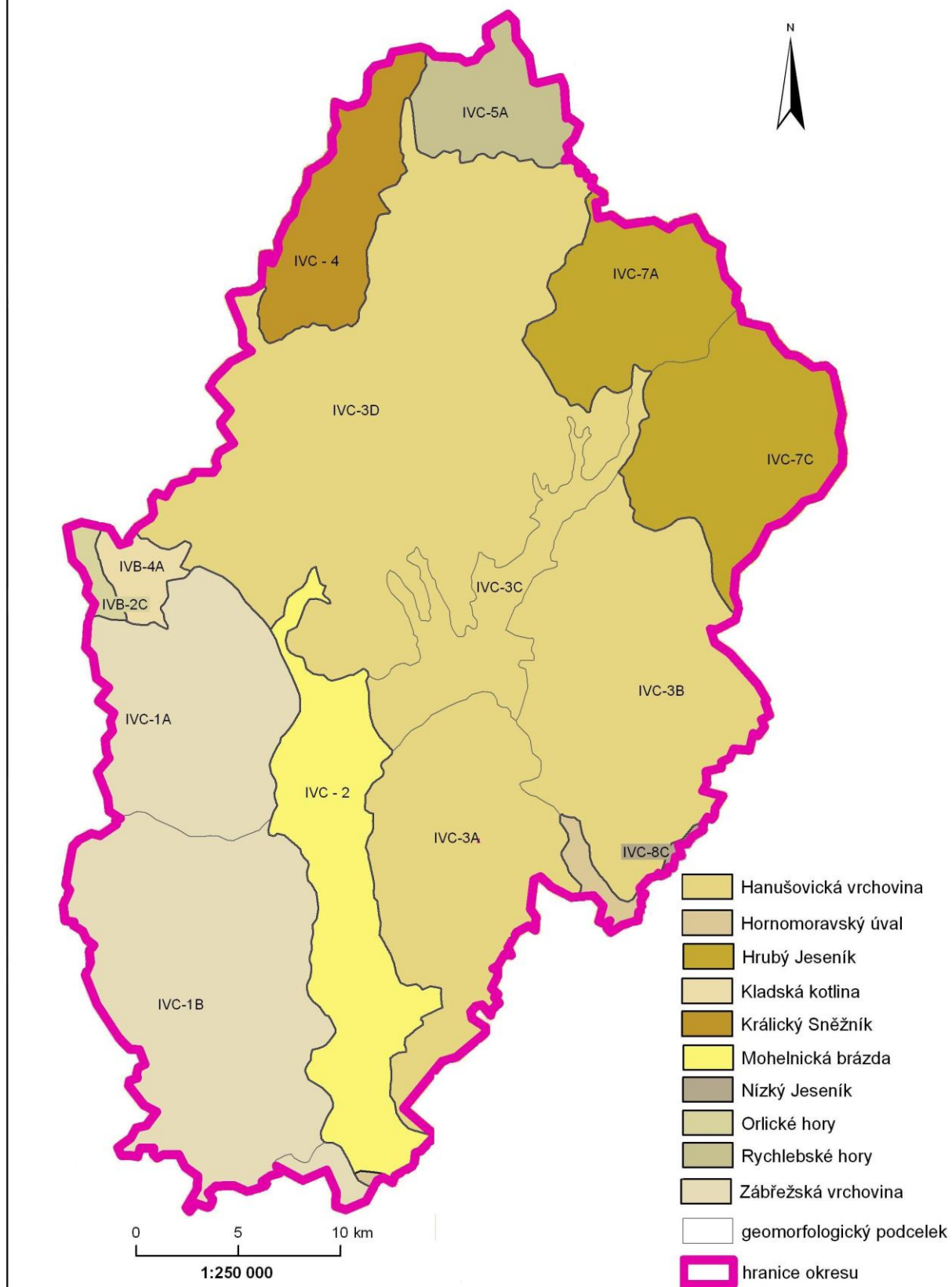


# Geomorfologické celky



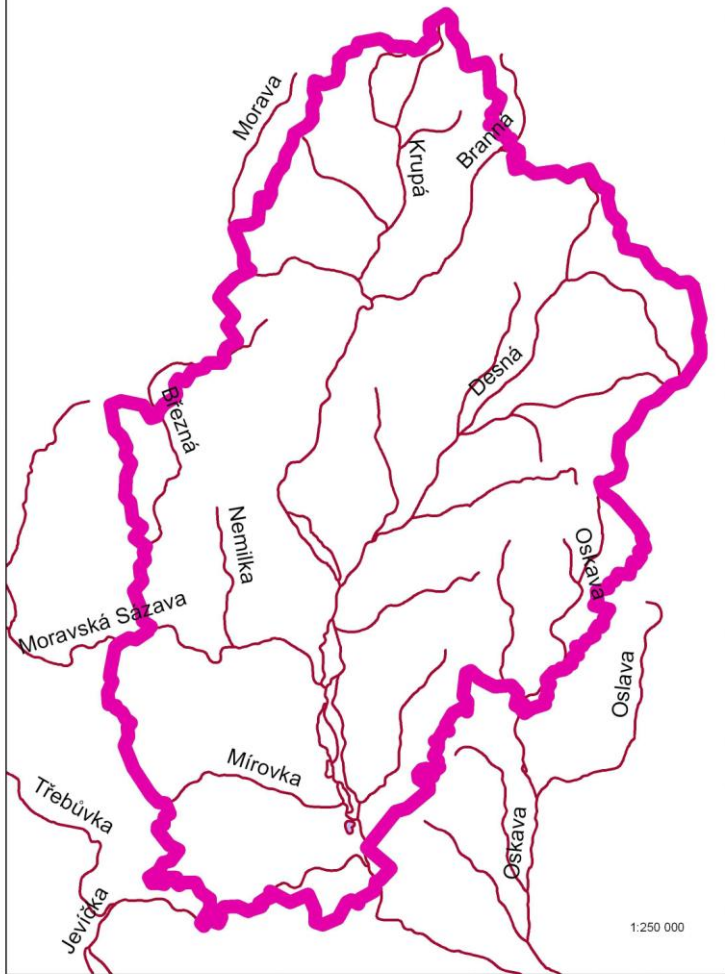
## Geomorfologické jednotky:

IVB – 2C Bukovohorská hornatina  
 IVB – 4A Králická brázda  
 IVC – 1A Drozdovská vrchovina  
 IVC – 1B Mírovská vrchovina  
 IVC – 2 Mohelnická brázda

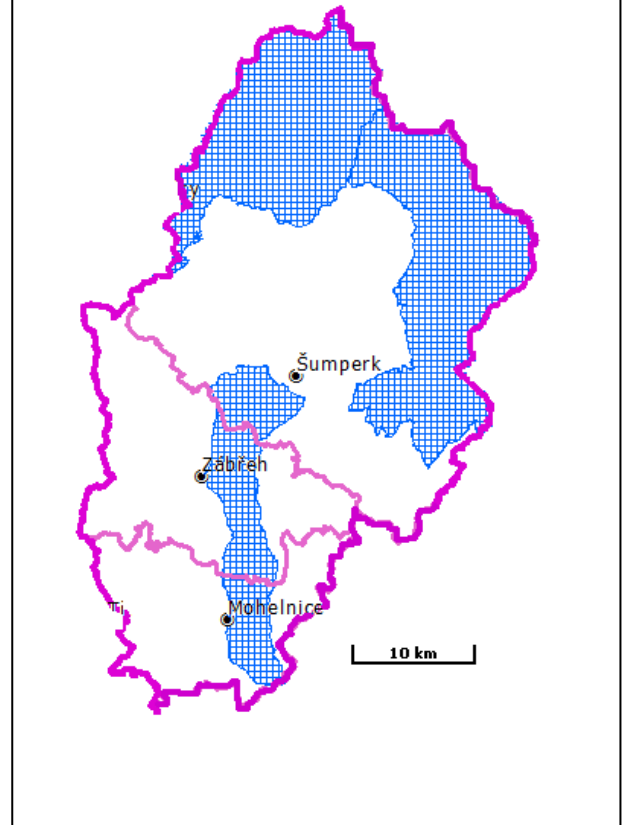
IVC – 3A Úsovská vrchovina  
 IVC – 3B Hraběšická hornatina  
 IVC – 4 Králický Sněžník  
 IVC – 5A Hornolipovská hornatina  
 IVC – 3C Šumperská kotlina

IVC – 3D Branenská vrchovina  
 IVC – 7A Keprnická hornatina  
 IVC – 7C Pradědská hornatina  
 IVC – 8C Bruntálská vrchovina  
 VIII A – 3D Uničovská plošina

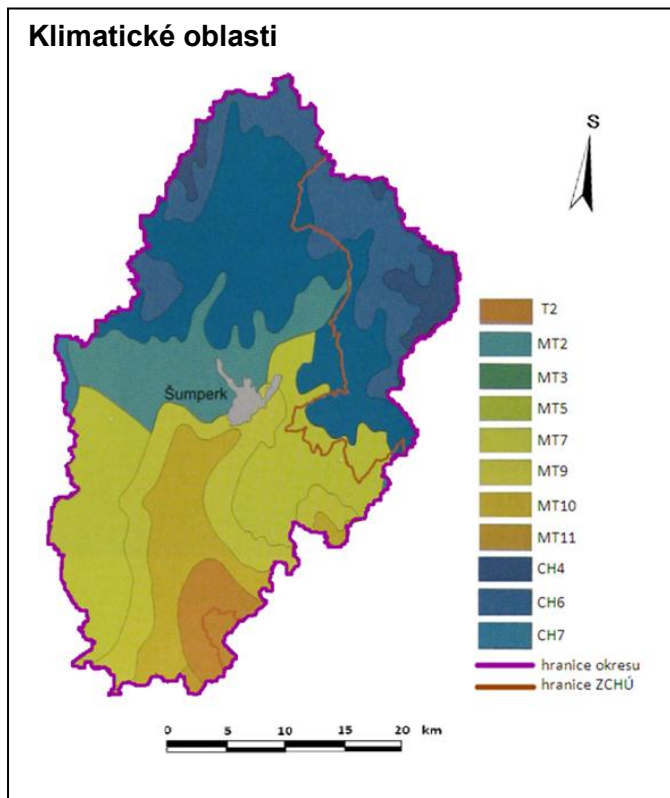
## Vodní toky a nádrže



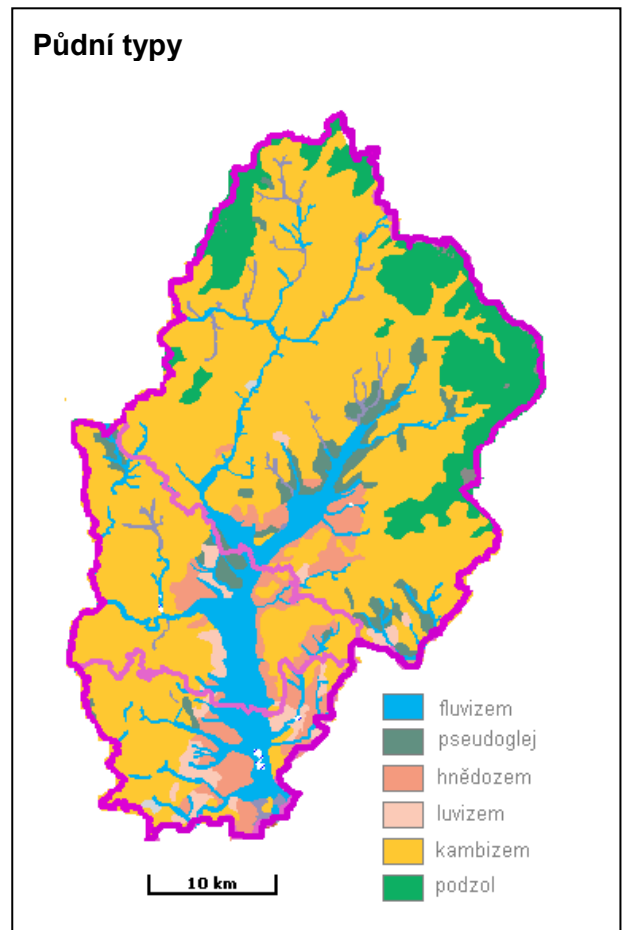
## Chráněné oblasti přirozené akumulace vod



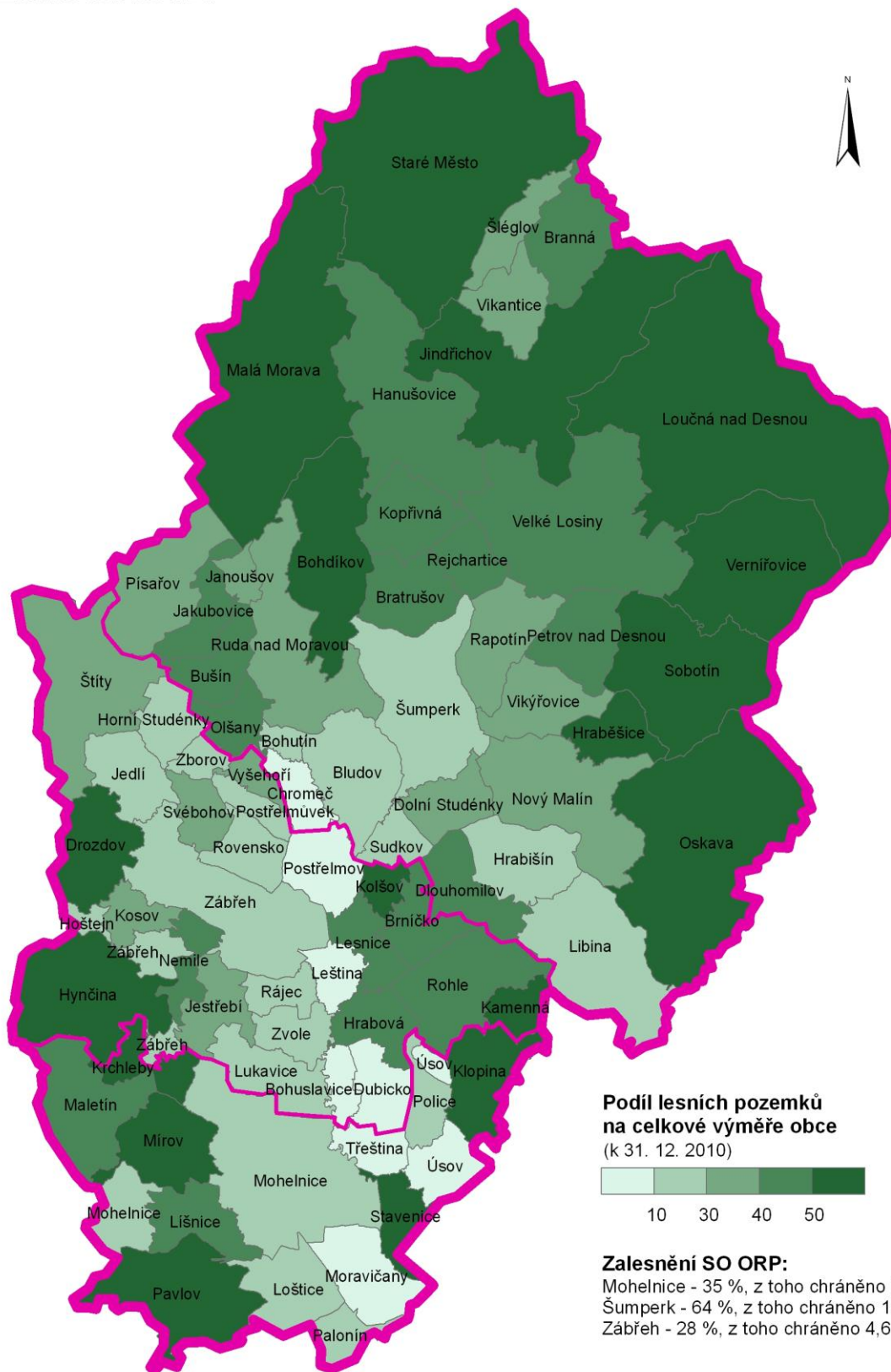
## Klimatické oblasti



## Půdní typy



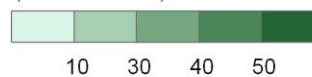
# Zalesnění



0 5 10 15 km

1:250 000

**Podíl lesních pozemků na celkové výměře obce (k 31. 12. 2010)**



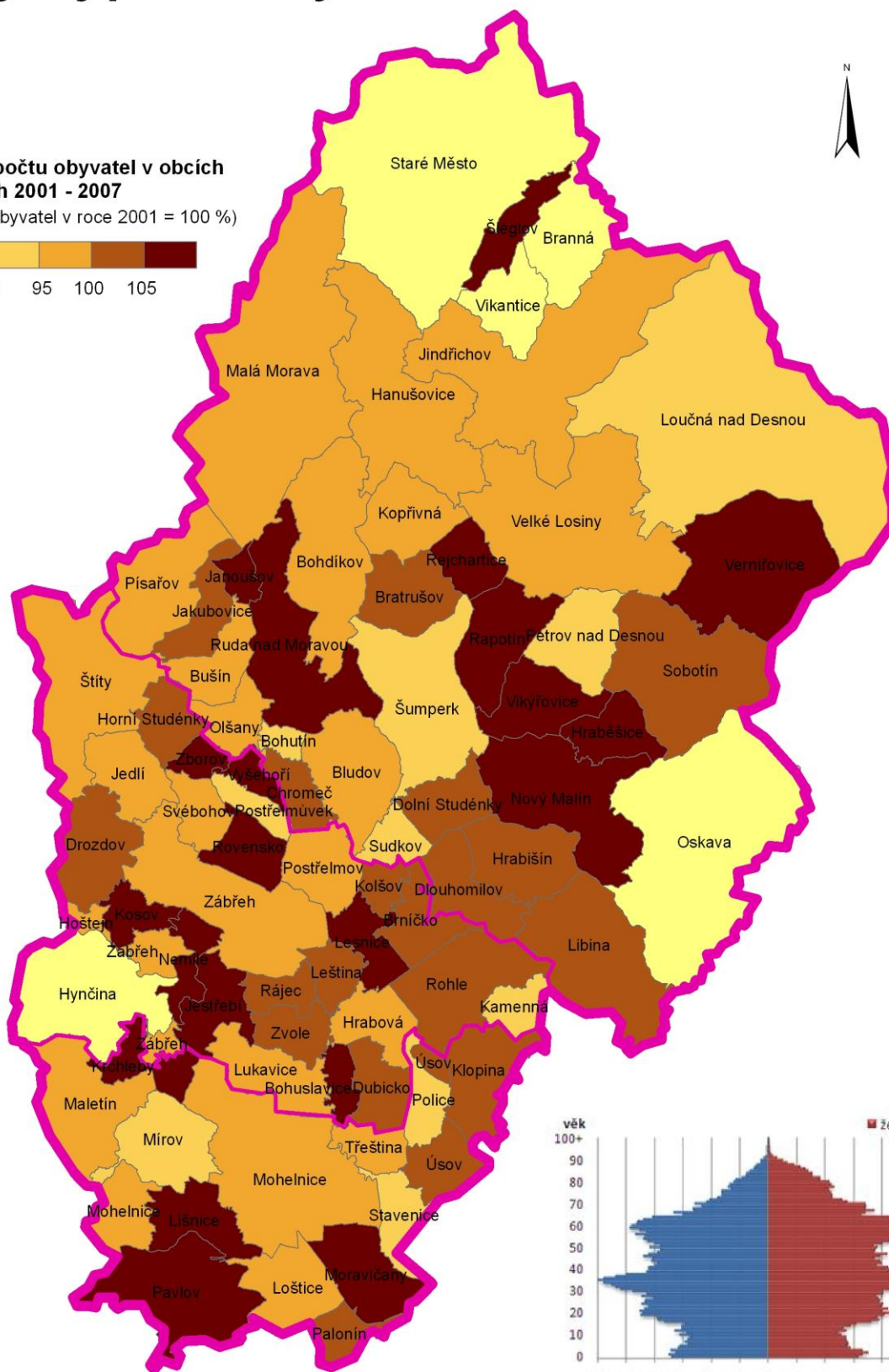
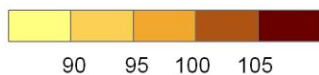
**Zalesnění SO ORP:**

Mohelnice - 35 %, z toho chráněno 2,5 %  
 Šumperk - 64 %, z toho chráněno 19,8 %  
 Zábřeh - 28 %, z toho chráněno 4,6 %

# Vývoj počtu obyvatel 2001 - 2010

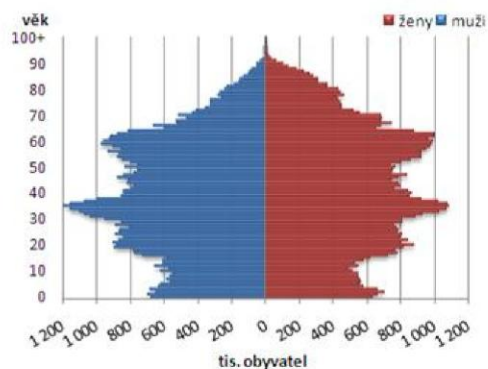
## Vývoj počtu obyvatel v obcích v letech 2001 - 2007

(počet obyvatel v roce 2001 = 100 %)



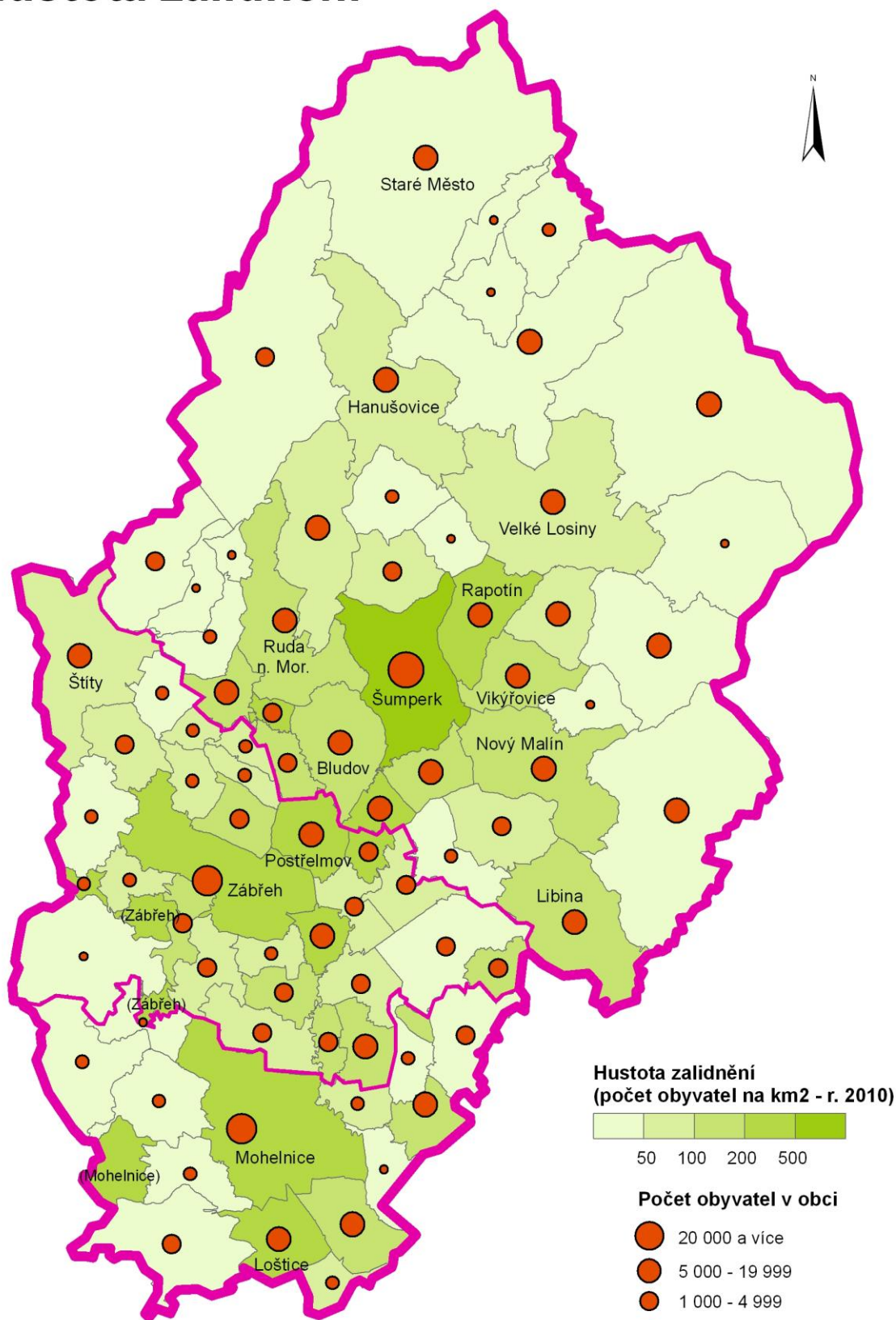
0 5 10 15 km

1:250 000



Věkové složení obyvatelstva okresu Šumperk (k 31. 12. 2010)

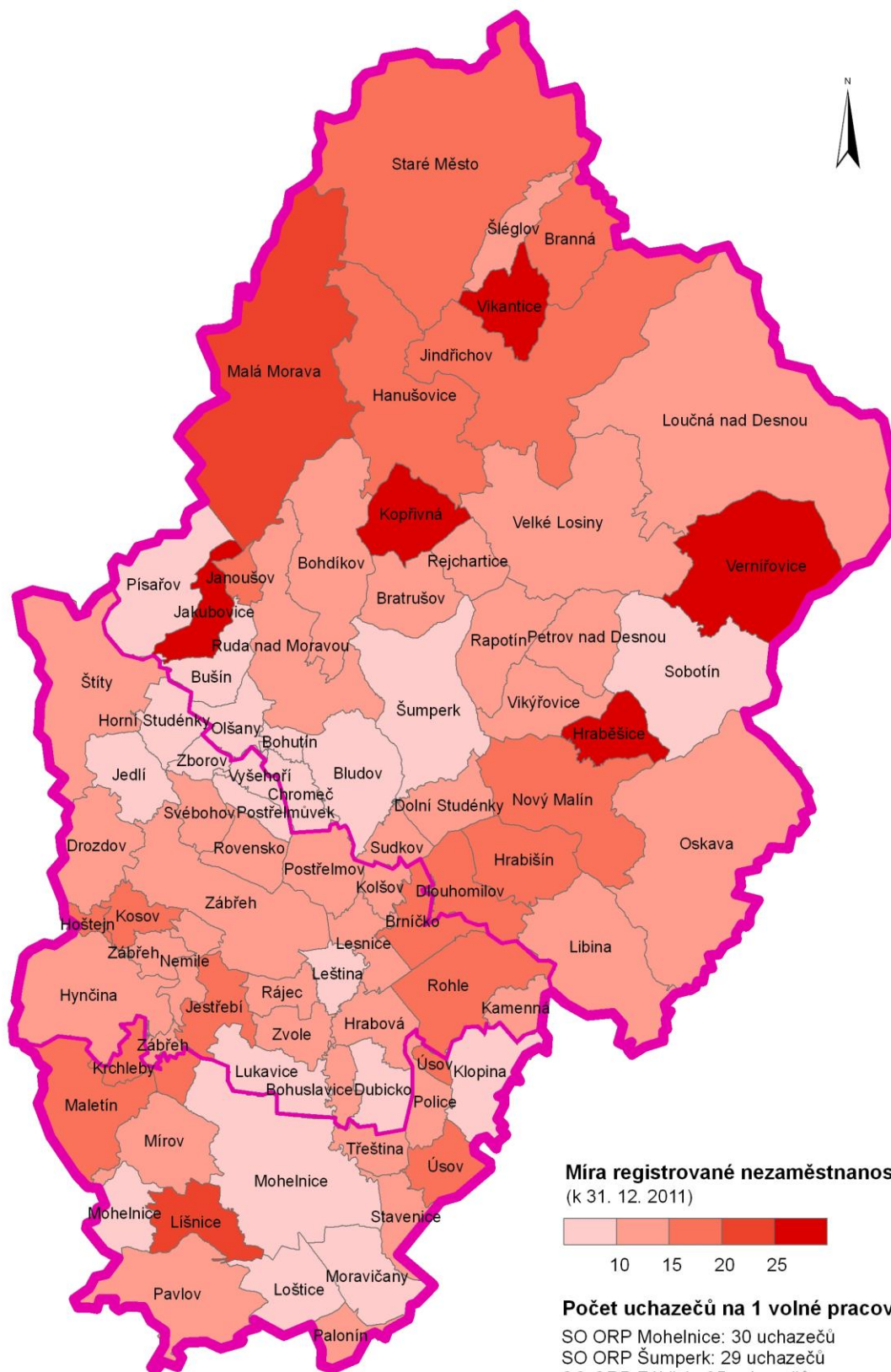
# Hustota zalidnění



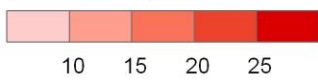
0 5 10 15 km

1:250 000

# Míra nezaměstnanosti

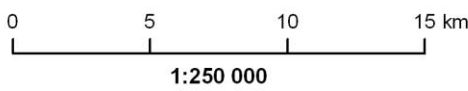


**Míra registrované nezaměstnanosti**  
(k 31. 12. 2011)

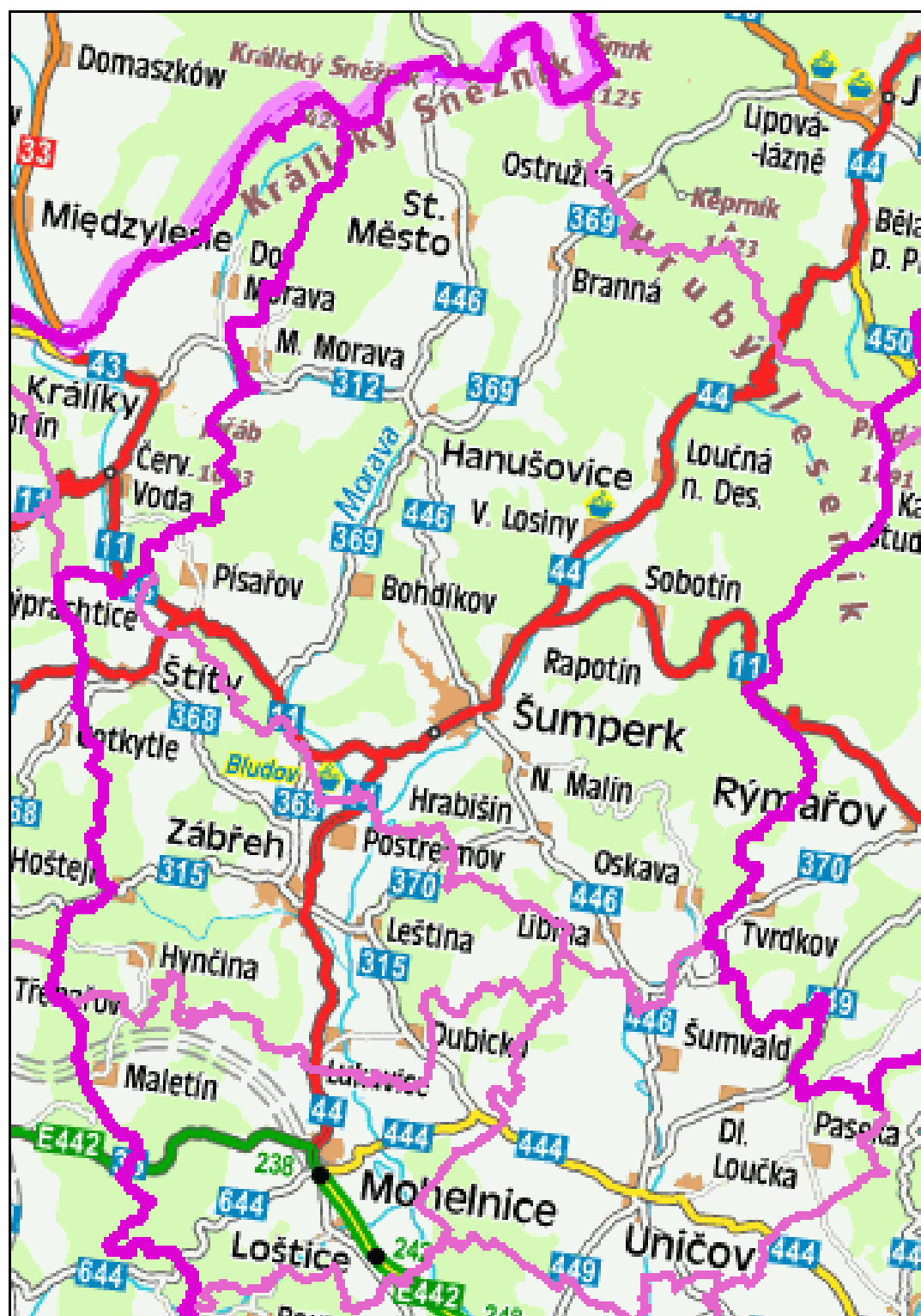


**Počet uchazečů na 1 volné pracovní místo**

SO ORP Mohelnice: 30 uchazečů  
 SO ORP Šumperk: 29 uchazečů  
 SO ORP Zábřeh: 35 uchazečů



# Silniční doprava



rychlostní komunikace



silnice II. třídy



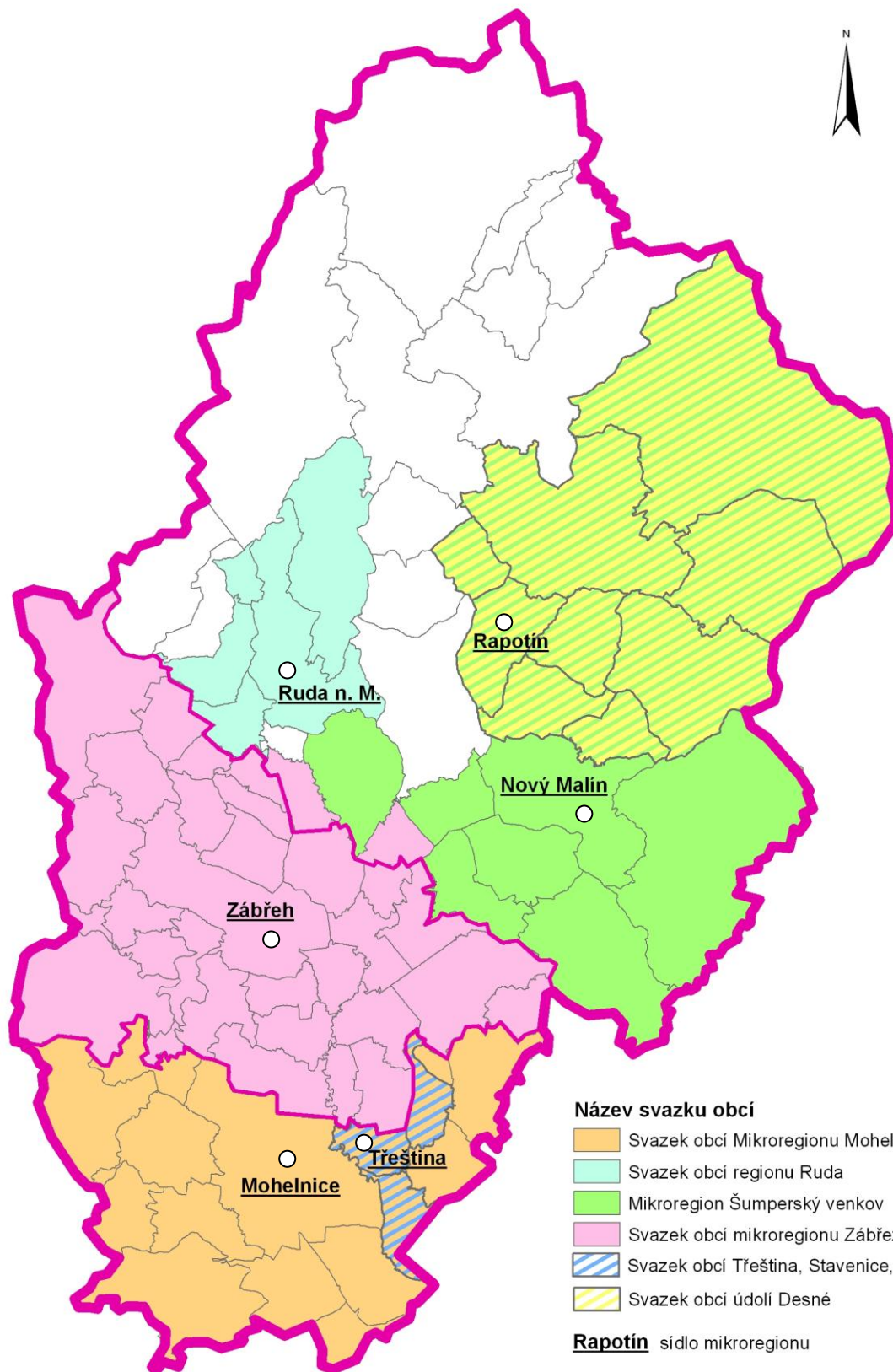
silnice I. třídy



silnice III. třídy

10 km

# Mikroregiony



0 5 10 15 km

1:250 000