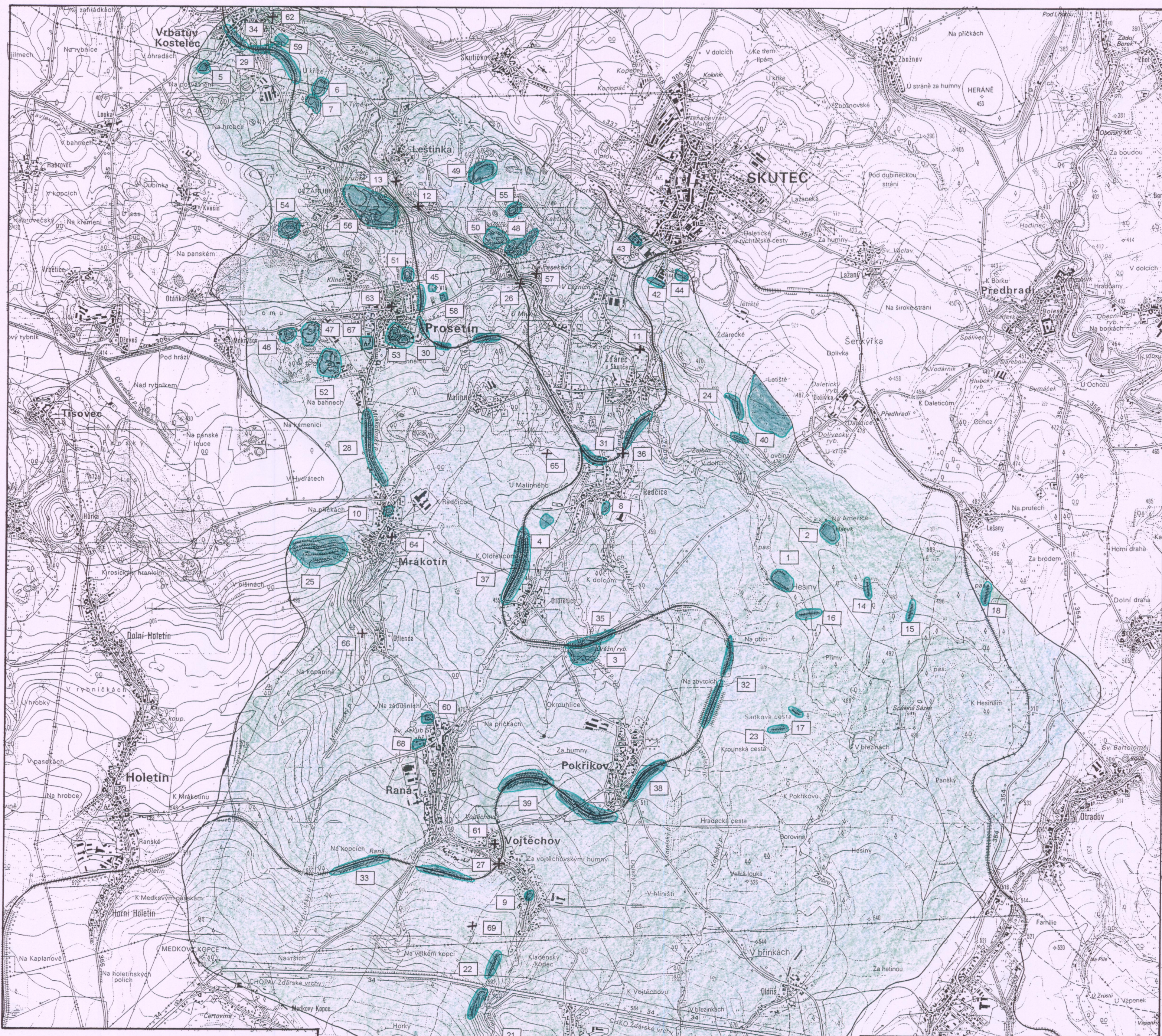


# DOKUMENTAČNÍ BODY A LOKALITY V JIŽNÍ ČÁSTI POVODÍ ŽEJBRA

v roce 2010



**TABULKA DOKUMENTAČNÍCH BODŮ A LOKALIT**

| č.  | Typologie lokality a dokumentačního bodu      |
|---|---|
| <b>VODOHOSPODÁŘSKÉ ANTROPOGENNÍ TVARY</b> |   |
| 1   | Rybník Hesiny                                 |
| 2   | Rybník Haryk                                  |
| 3   | Drážní rybník                                 |
| 4   | Rybník Tykaj                                  |
| 5   | Rybník Komárkova louka                        |
| 6   | Rybník V Rybníčkách                           |
| 7   | Rybník U Vodárny                              |
| 8   | Požární nádrž v obci Radčice                  |
| 9   | Požární nádrž v obci Vojtěchov                |
| 10  | Požární nádrž v obci Mrákotín                 |
| 11  | Pevný jez na Žejbry – v f. km 23,5            |
| 12  | Karetkový jez v obci Leštinka – v f. km 19,51 |
| 13  | Pevný kamenný jez na Žejbry – v f. km 18,8    |
| 14  | Hráz v lese Hesiny č. 1                       |
| 15  | Hráz v lese Hesiny č. 2                       |
| 16  | Hráz v lese Hesiny č. 3                       |
| 17  | Hráz v lese Hesiny č. 6                       |
| 18  | Hráz v lese Hesiny č. 8                       |
| <b>AGRÁRNÍ ANTROPOGENNÍ TVARY</b>         |   |
| 19  | Agrární terasa severně od obce Dědová         |
| 20  | Agrární terasa západně od obce Kladno         |
| 21  | Agrární terasy v Borovinách                   |
| 22  | Agrární terasy u silnice č. 34 u Vojtěchova   |
| 23  | Agrární terasa u Krounské cesty               |
| 24  | Agrární terasy u letiště Skuteč               |
| 25  | Agrární terasy u obce Mrákotín                |

| <b>DOPRAVNÍ ANTROPOGENNÍ TVARY</b> |   |
|------------------------------------|---|
| 26                                 | Nadjezd nad silnicí č. 306 mezi Prosetínem a Skutčí   |
| 27                                 | Nadjezd nad silnicí ve Vojtěchově                     |
| 28                                 | Silniční násep u Mrákotína                            |
| 29                                 | Železniční průkop na trati č. 238 u Vrbatova Kostelce |
| 30                                 | Železniční průkop na trati č. 238 u Prosetína         |
| 31                                 | Železniční průkop na trati č. 238 u Radčic            |
| 32                                 | Železniční průkop na trati č. 238 u lesa Hesiny       |
| 33                                 | Železniční průkop na trati č. 238 u Rané              |
| 34                                 | Železniční násep u Vrbatova Kostelce                  |
| 35                                 | Železniční násep u Drážního rybníka                   |
| 36                                 | Železniční most u Radčic                              |
| 37                                 | Železniční valy na trati č. 238 u Oldřetic            |
| 38                                 | Železniční valy na trati č. 238 u Pokříkova           |
| 39                                 | Železniční valy na trati č. 238 západně od Pokříkova  |
| 40                                 | Letiště Skuteč  |

| <b>PRŮMYŠLOVÉ ANTROPOGENNÍ TVARY</b> |                                     |
|--------------------------------------|-------------------------------------|
| 41                                   | Fotovoltaická elektrárna u Dědové   |
| 42                                   | Fotovoltaická elektrárna Skuteč     |
| 43                                   | Čistírna vod Skuteč                 |
| 44                                   | Kompostárna bioodpadu Skuteč        |
| 45                                   | Rekultivované skládkové těleso      |
| <b>TĚŽEBNÍ ANTROPOGENNÍ TVARY</b>    |                                     |
| 46                                   | Opuštěný Holcův lom                 |
| 47                                   | Opuštěný Zachův lom                 |
| 48                                   | Zatopený lom Mikšov                 |
| 49                                   | Zatopený lom Zvěřinův               |
| 50                                   | Zatopený lom Kaňon                  |
| 51                                   | Zatopený lom Družstvo               |
| 52                                   | Zatopený Kremlinův lom              |
| 53                                   | Zatopený Žemličkův lom              |
| 54                                   | Zatopený lom Silika                 |
| 55                                   | Zatopený lom Leštinka               |
| 56                                   | Povrchový kamenolom Zárubka         |
| 57                                   | Halda u nadjezdu nad silnicí č. 306 |

**FUNERÁLNÍ A OSLAVNÉ ANTROPOGENNÍ TVARY**

|                                     |                                 |
|-------------------------------------|---------------------------------|
| 58                                  | Hřbitov v Prosetíně             |
| 59                                  | Hřbitov v obci Vrbatův Kostelec |
| 60                                  | Hřbitov v obci Raná             |
| 61                                  | Hřbitov v obci Vojtěchov        |
| 62                                  | Pomník u Vrbatova Kostelce      |
| 63                                  | Pomník v Prosetíně              |
| 64                                  | Pomník v Mrákotíně              |
| 65                                  | Smírčí kříž u obce Radčice      |
| 66                                  | Smírčí kříž u Olendy            |
| <b>REKREAČNÍ ANTROPOGENNÍ TVARY</b> |                                 |
| 67                                  | Hřiště v Prosetíně              |
| 68                                  | Hřiště v Rané                   |
| 69                                  | Rozhledna u Vojtěchova          |

