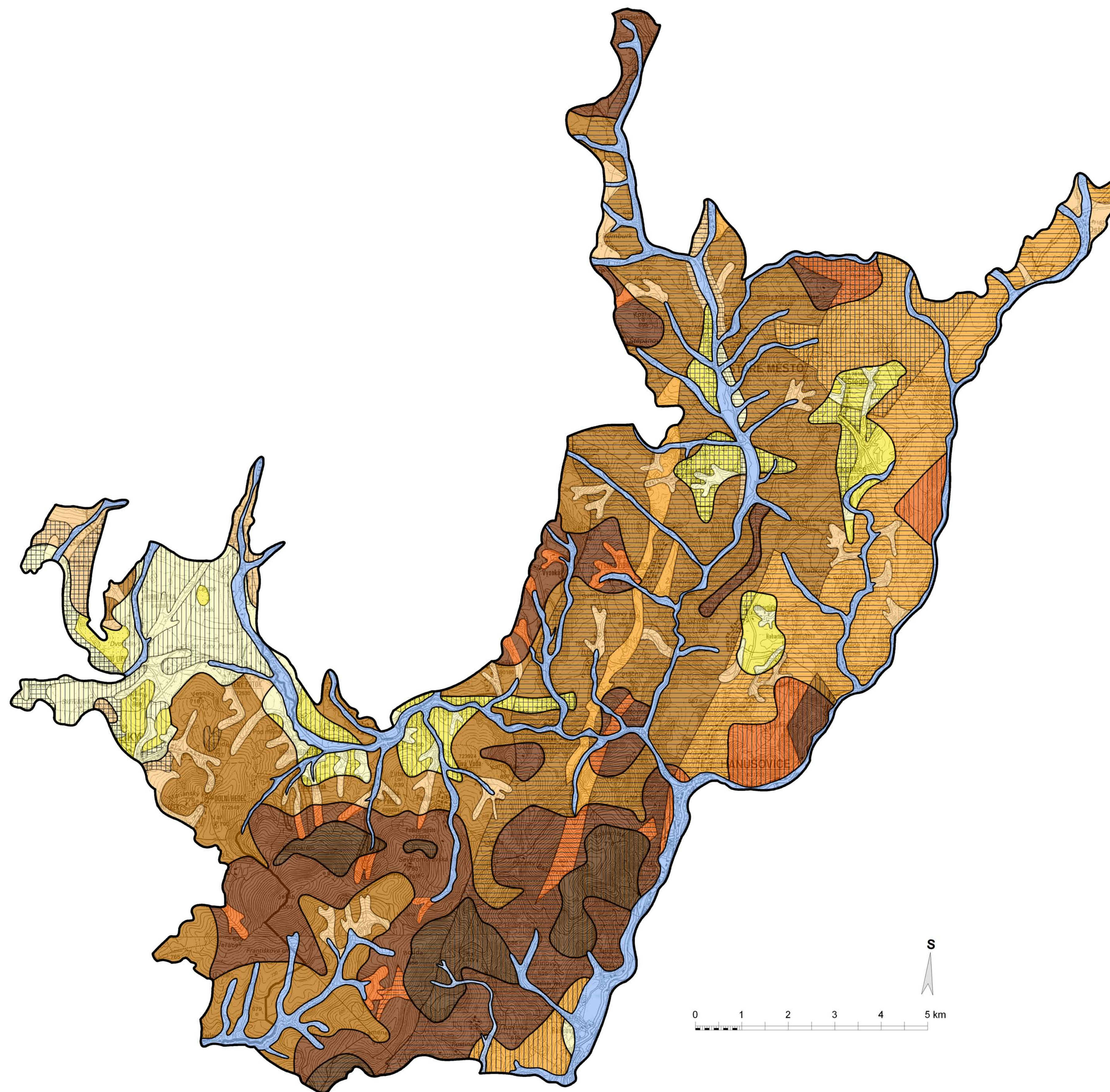


GEOMORFOLOGICKÉ REGIONY v severní části Hanušovické vrchoviny



1. Údolní nivy

- 1.1 - údolní niva na kvartérních fluvialních sedimentech

2. Ploché pahorkatiny

- 2.1 - na kvartérních deluviálních a smíšených sedimentech - písčité hlíny a písky, svahoviny
- 2.2 - na kvartérních terasových akumulacích - štěrcích
- 2.3 - na terciálních píscích a jílovitých píscích se štěrkovými polohami
- 2.4 - na druhohorních sedimentech - vápnité jílovce, slínovce, spongilitické slínovce
- 2.5 - na paleozoicko-proterozoických horninách skupiny Branné - kr. vápence, erlany, fylity, svory, kvarcité
- 2.6 - na proterozoických horninách velkovrbenské skupiny - amfibolity, svory, ruly, kvarcité, metatufy
- 2.7 - na proterozoických horninách orlicko-kladského krystalinika - ruly, místy svory
- 2.8 - na proterozoických horninách staroměstské skupiny - svory, ruly, amfibolity, kvarcité
- 2.9 - na proterozoických horninách stroňské skupiny - svory, kvarcité, erlany, amfibolity, ruly

3. Členité pahorkatiny

- 3.1 - na kvartérních deluviálních a smíšených sedimentech - písčité hlíny a písky, svahoviny
- 3.2 - na kvartérních terasových akumulacích - štěrcích
- 3.3 - na terciálních píscích a jílovitých píscích se štěrkovými polohami
- 3.4 - na druhohorních sedimentech - vápnité jílovce, slínovce, spongilitické slínovce
- 3.5 - na paleozoickém biotitickém granitu, granodioritu a serpentinitu
- 3.6 - na paleozoicko-proterozoických horninách skupiny Branné - kr. vápence, erlany, fylity, svory, kvarcité
- 3.7 - na paleozoicko-proterozoických horninách zábřežské skupiny - fylity, svory, ruly, amfibolity, kvarcité
- 3.8 - na proterozoických horninách velkovrbenské skupiny - amfibolity, svory, ruly, kvarcité, metatufy
- 3.9 - na proterozoických horninách orlicko-kladského krystalinika - ruly, místy svory
- 3.10 - na proterozoických horninách staroměstské skupiny - svory, ruly, amfibolity, kvarcité
- 3.11 - na proterozoických horninách stroňské skupiny - svory, kvarcité, erlany, amfibolity, ruly

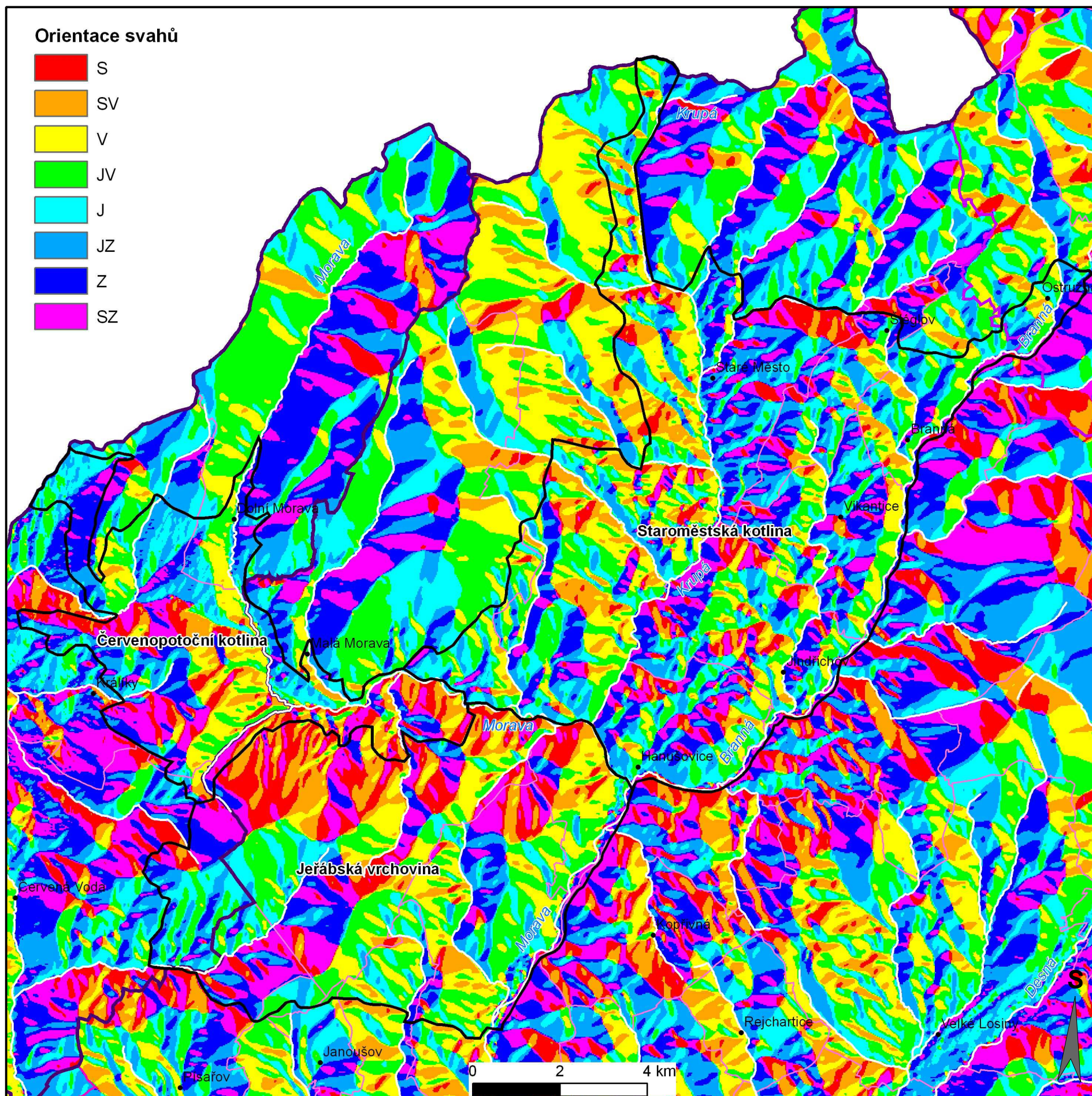
4. Ploché vrchoviny

- 4.1 - na kvartérních deluviálních a smíšených sedimentech - písčité hlíny a písky, svahoviny
- 4.2 - na paleozoickém biotitickém granitu, granodioritu a serpentinitu
- 4.3 - na paleozoicko-proterozoických horninách skupiny Branné - kr. vápence, erlany, fylity, svory, kvarcité
- 4.4 - na proterozoických horninách velkovrbenské skupiny - amfibolity, svory, ruly, kvarcité, metatufy
- 4.5 - na proterozoických horninách orlicko-kladského krystalinika - ruly, místy svory
- 4.6 - na proterozoických horninách staroměstské skupiny - svory, ruly, amfibolity, kvarcité
- 4.7 - na proterozoických horninách stroňské skupiny - svory, kvarcité, erlany, amfibolity, ruly

5. Členité vrchoviny

- 5.1 - na kvartérních deluviálních a smíšených sedimentech - písčité hlíny a písky, svahoviny
- 5.2 - na proterozoických horninách orlicko-kladského krystalinika - ruly, místy svory
- 5.3 - na proterozoických horninách staroměstské skupiny - svory, ruly, amfibolity, kvarcité

ORIENTACE SVAHŮ v severní části Hanušovické vrchoviny

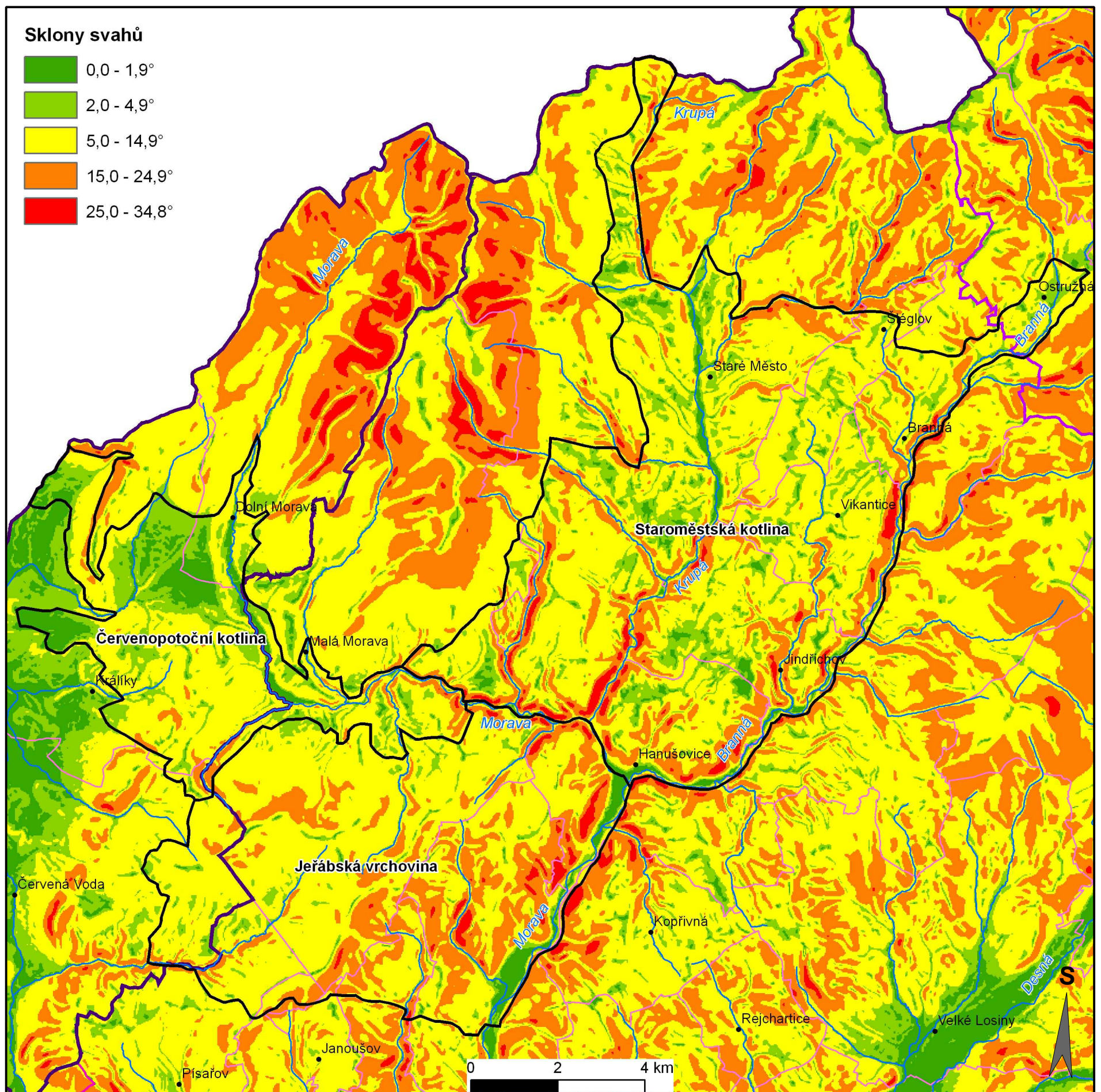


Mapa byla zpracována Mgr. Markem Havlíčkem.

Veronika KOUBOVÁ
Olomouc 2011

SKLONY SVAHŮ

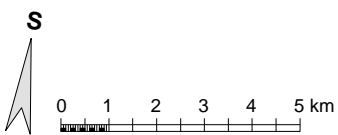
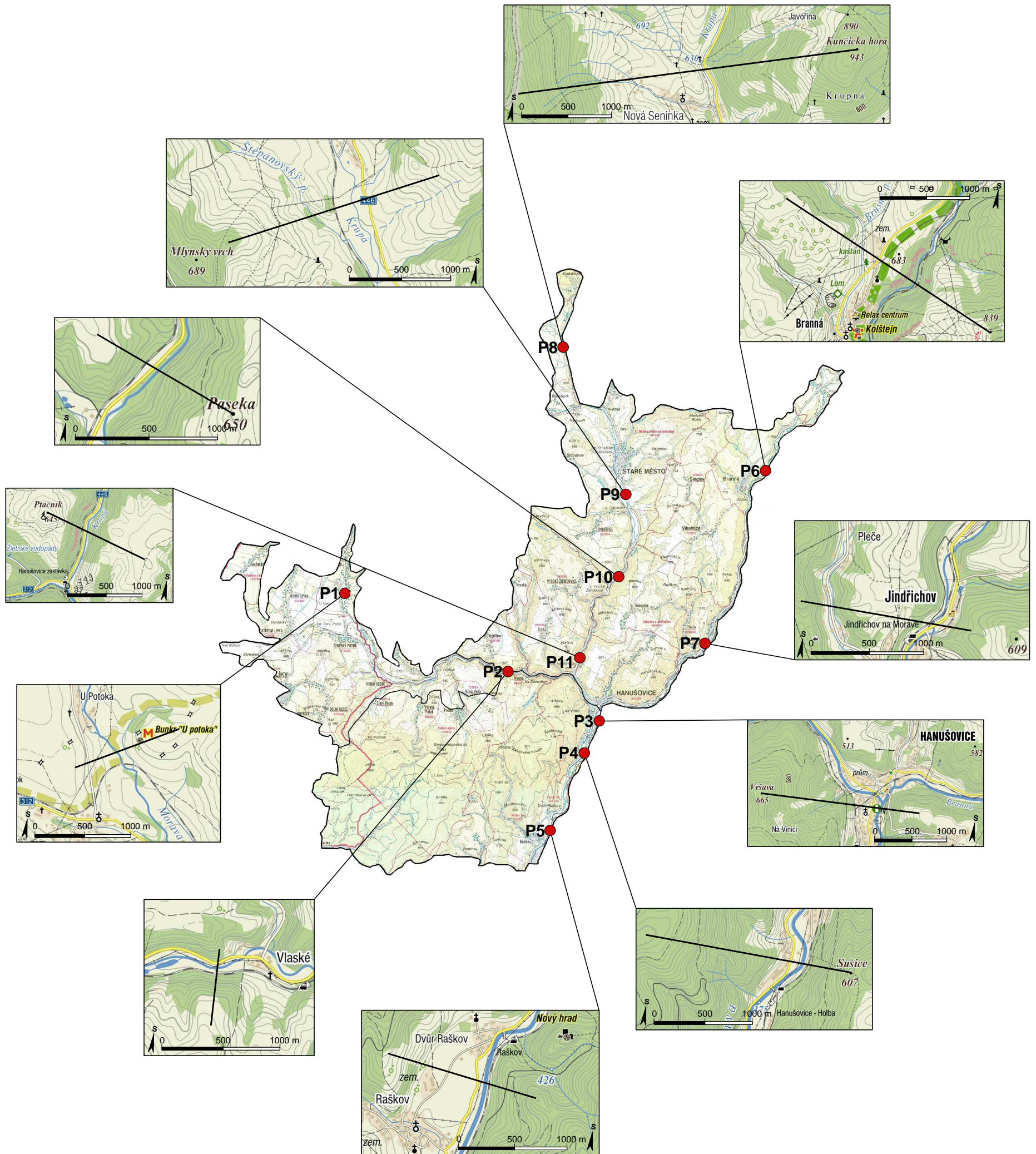
v severní části Hanušovické vrchoviny



Veronika KOUBOVÁ
Olomouc 2011

Příloha č.4 k diplomové práci:

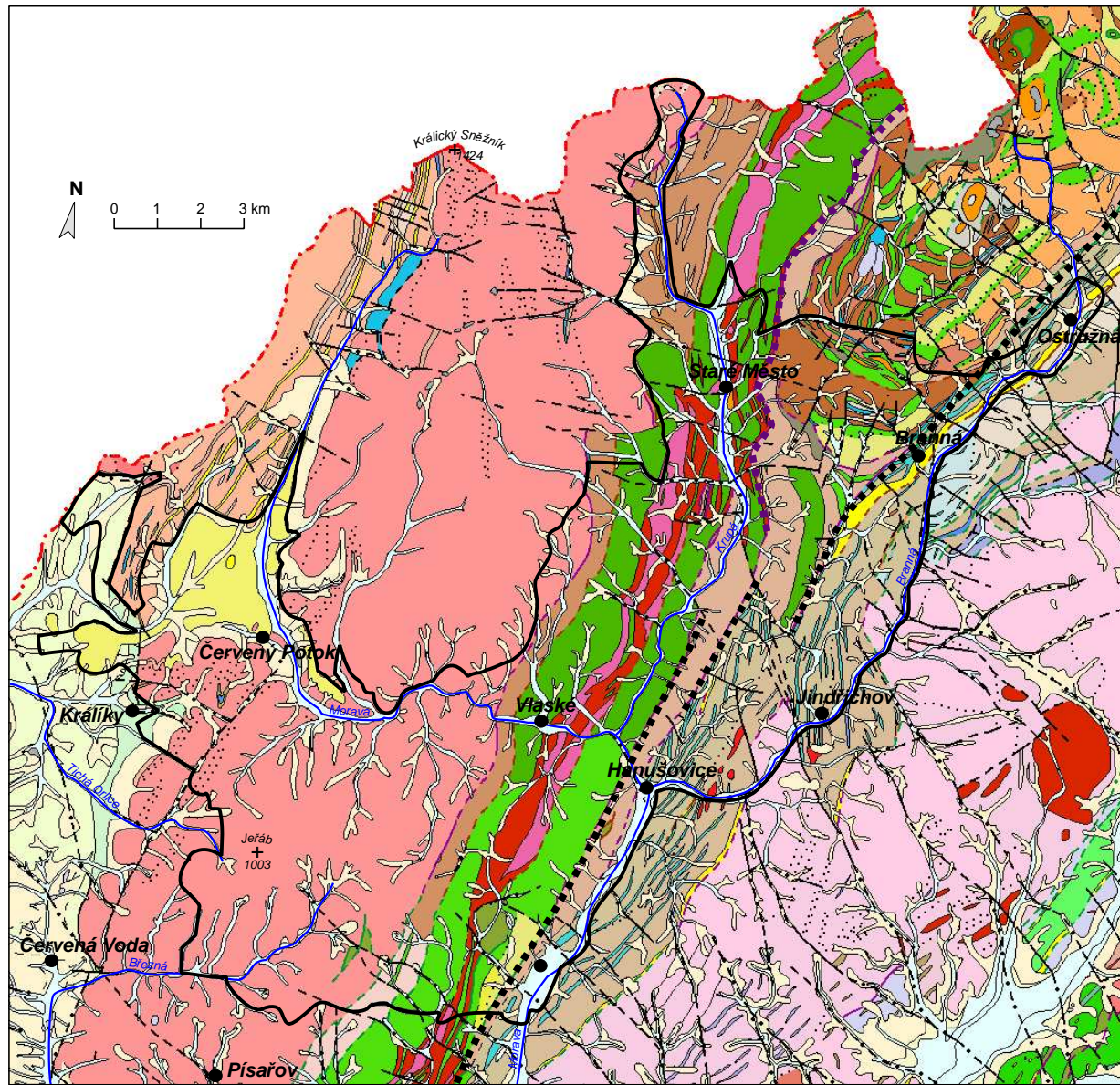
LOKALIZACE PROFILŮ v severní části Hanušovické vrchoviny



Veronika KOUBOVÁ
Olomouc 2011

GEOLOGICKÁ SITUACE

v severní části Hanušovické vrchoviny



KENOZOIKUM

kvartér

- hlína, písek, štěrky (nivní sedimenty)
- hlína, písek, kameny

neogén

- písčité štěrky a písky

MEZOZOIKUM

křída

- slínovce s polohami vápenců
- vápnitě jílovce, slínovce

PALEOZOIKUM

devon - perm

silesikum - skupina Branná

- biotitický fylit
- krystalický vápenec, místy dolomitický
- kvarcit, křemenný metakonglomerát

spodní paleozoikum

orlicko-sněžnické krystalinikum

- rula

OSK - staroměstská skupina

- granodiorit, křemenný diorit (tonalit)
- serpentinit

PALEOZOIKUM - PROTEROZOIKUM

neoproterozoikum - spodní paleozoikum

OSK - staroměstská skupina

- amfibolit, gabroamfibolit
- amfibolit až metagabro
- migmatitické a perlové ruly
- pararula
- metatufy, ruly

OSK - stroňská skupina

- svor až rula
- svor

silesikum - velkovrbenská skupina

- rula
- rula
- kvarcit, buližník
- amfibolit, gabroamfibolit
- amfibolit, metavulkanit, rula, svor
- amfibolit, metatuf
- dolomit, dolomitický mramor

silesikum - keprnická skupina

- mylonit, ortorula
- linie ramzovského nasunutí
- linie nýznerovského nasunutí

Veronika KOUBOVÁ
Olomouc 2011