

## JESENICKO - SUDETY

### Hraničky - Gränzdorf



Foto 1 Vesnice před 2. světovou válkou. (Převzato z: Rychleby – Hraničky [online]. c2001 – 2005 [cit. 2006-08-01]. Dostupné z: <http://www.rychleby.cz/Mistopis/mistopis.html>)



Foto 2 Vesnice před 2. světovou válkou. (Převzato z: Rychleby – Hraničky [online]. c2001 – 2005 [cit. 2006-08-01]. Dostupné z: <http://www.rychleby.cz/Mistopis/mistopis.html>)





Foto 5 Místo bývalé osady. (Převzato z: Rychleby – Hraničky [online]. c2001 – 2005 [cit. 2006-08-01]. Dostupné z: <http://www.rychleby.cz/Mistopis/mistopis.html>)



Foto 6 Hraniční přechod Hraničky – Stary Gieraltów (ČR – Polsko). (Převzato z: Rychleby – Hraničky [online]. c2001 – 2005 [cit. 2006-08-01]. Dostupné z: <http://www.rychleby.cz/Mistopis/mistopis.html>)



Foto 7 Trosky jednoho z bývalých domů . (Převzato z: Rychleby – Hraničky [online]. c2001 – 2005 [cit. 2006-08-01]. Dostupné z: <http://www.rychleby.cz/Mistopis/mistopis.html>)



Foto 8 Velký dřevěný kříž, blízko kterého stál kostel – viz foto 1 a 3. (Převzato z: Rychleby – Hraničky [online]. c2001 – 2005 [cit. 2006-08-01]. Dostupné z: <http://www.rychleby.cz/Mistopis/mistopis.html>)



Foto 9 Ruina jednoho z bývalých domů. (Převzato z: Rychleby – Hraničky [online]. c2001 – 2005 [cit. 2006-08-01]. Dostupné z: <http://www.rychleby.cz/Mistopis/mistopis.html>)



Foto 10 Jeden ze dvou bývalých rybníků – „Horní“. (Převzato z: Rychleby – Hraničky [online]. c2001 – 2005 [cit. 2006-08-01]. Dostupné z: <http://www.rychleby.cz/Mistopis/mistopis.html>)



Foto 11 Poslední stojící dům bývalé osady. (Převzato z: Rychleby – Hraničky [online]. c2001 – 2005 [cit. 2006-08-01]. Dostupné z: <http://www.rychleby.cz/Mistopis/mistopis.html>)



Foto 12 Další ze zbořených domů. (Převzato z: Rychleby – Hraničky [online]. c2001 – 2005 [cit. 2006-08-01]. Dostupné z: <http://www.rychleby.cz/Mistopis/mistopis.html>)



Foto 13 Svah na kterém stálo spoustu domů. (Převzato z: Rychleby – Hraničky [online].  
c2001 – 2005 [cit. 2006-08-01]. Dostupné z: <http://www.rychleby.cz/Mistopis/mistopis.html>)

## Hřibová - Pilzberg



Foto 14 Trosky bývalého hostince osady Hřibová. (Převzato z: Rychleby – Jeseníky [online]. c2005 [cit. 2006-08-01]. Dostupné z: <http://www.rychleby-jeseniky.cz/?cube=galerie>)

Pozn. Citace chybí ve zdrojích.

## Josefová – Neu Josephsthal



Foto 15 Zbytky mostu svážnice v Josefově. (Převzato z: Tomášek, J.: Lesní dráhy Kolštejn [online]. [cit. 2006-08-01].

Dostupné z: <http://mujweb.cz/www/LDKolstejn/frant.html>).

Pozn. Citace chybí ve zdrojích.



## Kamenné - Steingrund



Foto 16 Vesnice před 2. světovou válkou. (Převzato z: Rychleby – Kamenná [online].  
c2001 – 2005 [cit. 2006-08-01]. Dostupné z: <http://www.rychleby.cz/Mistopis/mistopis.html>)



Foto 17 Vesnice před 2. světovou válkou. (Převzato z: Rychleby – Kamenná [online].  
c2001 – 2005 [cit. 2006-08-01]. Dostupné z: <http://www.rychleby.cz/Mistopis/mistopis.html>)



Foto 18 Hasičská zbrojnice před 2. světovou válkou. (Převzato z: Rychleby – Kamenná [online]. c2001 – 2005 [cit. 2006-08-01]. Dostupné z: <http://www.rychleby.cz/Mistopis/mistopis.html>)

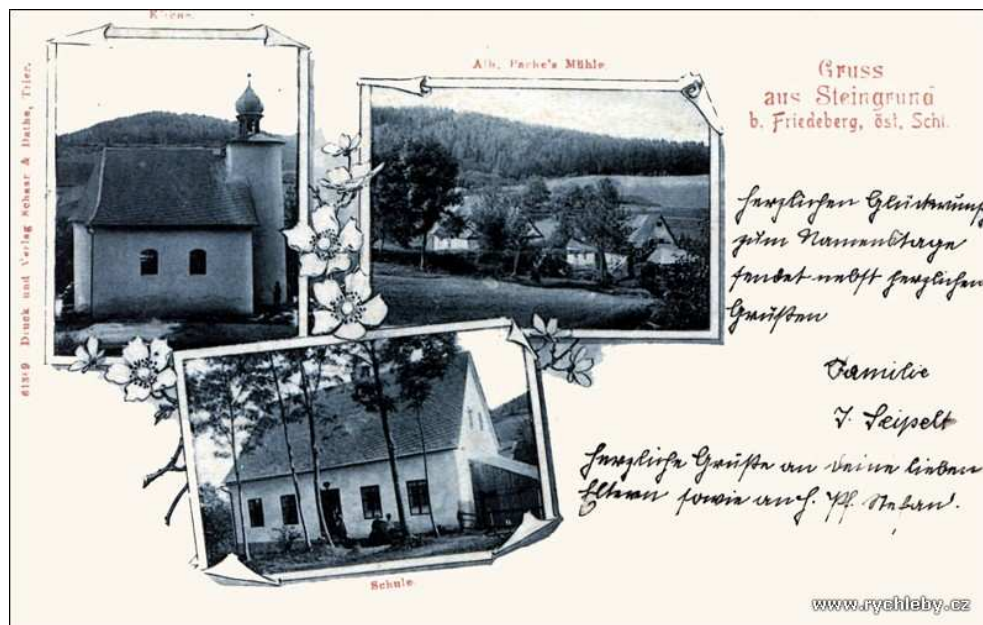


Foto 19 Pozdrav z Kamenné. (Převzato z: Rychleby – Kamenná [online]. c2001 – 2005 [cit. 2006-08-01]. Dostupné z: <http://www.rychleby.cz/Mistopis/mistopis.html>)

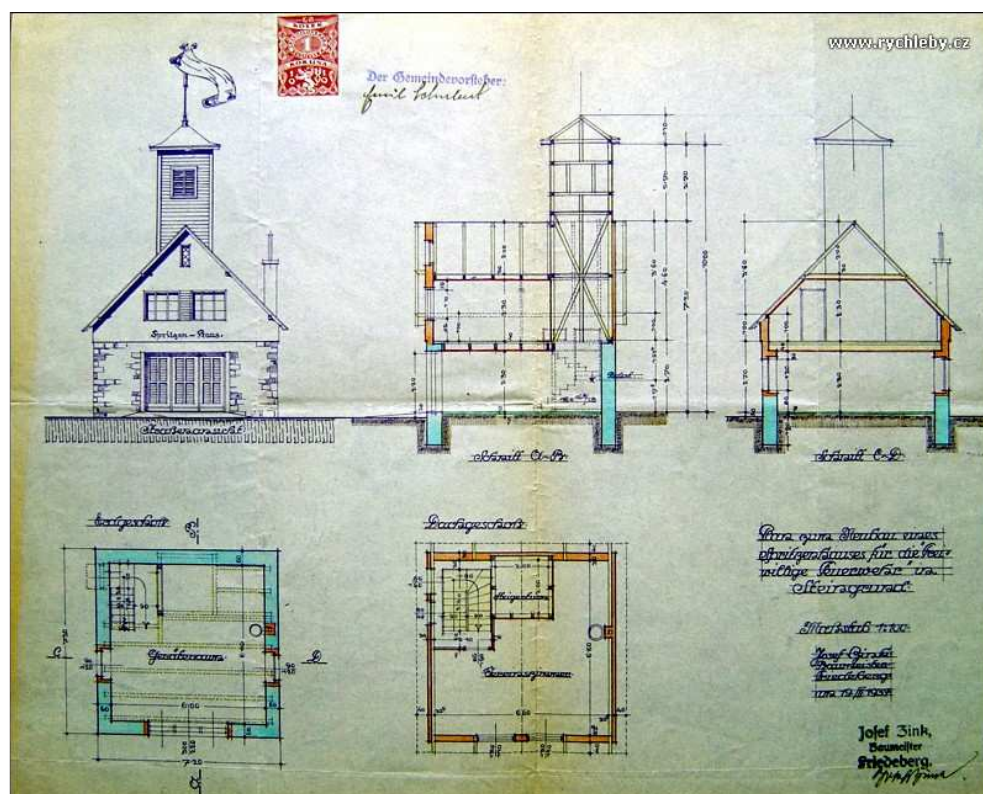


Foto 20 Plán uskutečněné výstavby hasičské zbrojnice z roku 1937 – viz foto 18.

(Převzato z: Rychleby – Kamenná [online]. c2001 – 2005 [cit. 2006-08-01]. Dostupné z: <http://www.rychleby.cz/Mistopis/mistopis.html>)

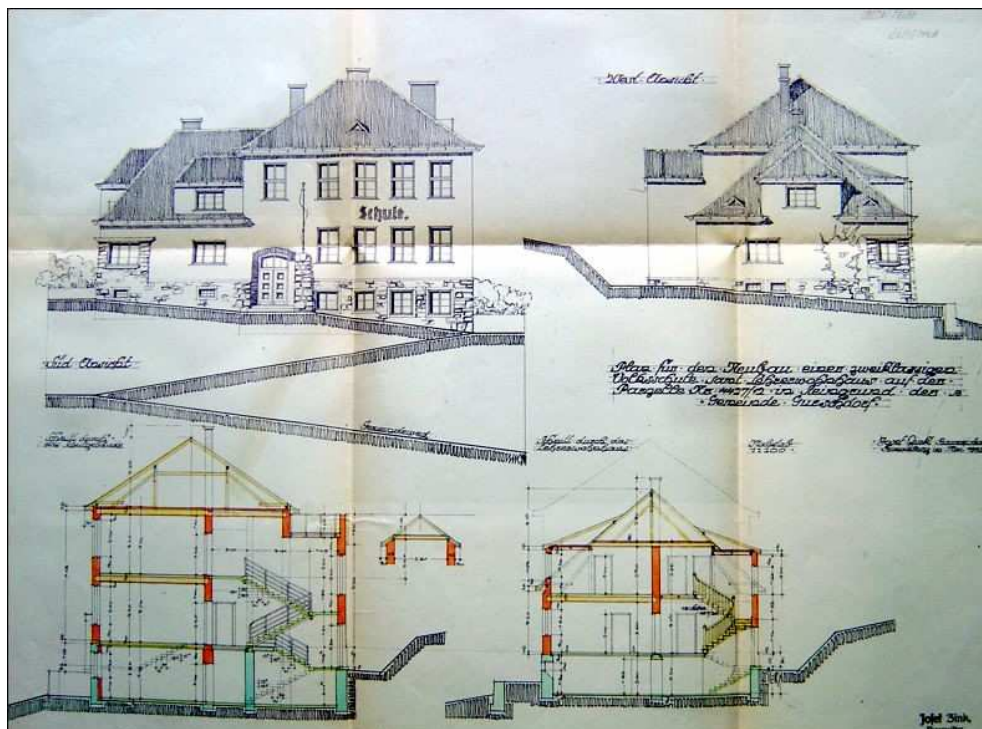


Foto 21 Plán pro stavbu školní budovy z roku 1938. (Převzato z: Rychleby – Kamenná [online]. c2001 – 2005 [cit. 2006-08-01]. Dostupné z: <http://www.rychleby.cz/Mistopis/mistopis.html>)

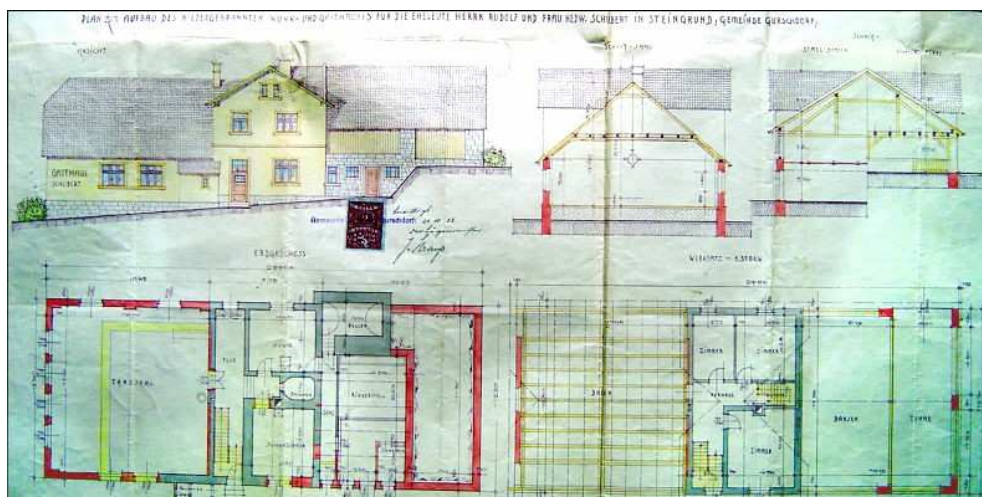


Foto 22 Stavební plán hostince a obytného domu z roku 1932. (Převzato z: Rychleby – Kamenná [online]. c2001 – 2005 [cit. 2006-08-01]. Dostupné z: <http://www.rychleby.cz/Mistopis/mistopis.html>)



Foto 23 Boží muka na začátku bývalé osady při cestě z Horních Skorošic. (Převzato z: Rychleby – Kamenná [online]. c2001 – 2005 [cit. 2006-08-01]. Dostupné z: <http://www.rychleby.cz/Mistopis/mistopis.html>)



Foto 24 Údolí, kterým se bývalá osada táhla. (Převzato z: Rychleby – Kamenná [online]. c2001 – 2005 [cit. 2006-08-01]. Dostupné z: <http://www.rychleby.cz/Mistopis/mistopis.html>)



Foto 25 Pozůstatky základů hospodářského stavení. (Převzato z: Rychleby – Kamenná [online]. c2001 – 2005 [cit. 2006-08-01]. Dostupné z: <http://www.rychleby.cz/Mistopis/mistopis.html>)



Foto 26 Další z pozůstatků hospodářského stavení. (Převzato z: Rychleby – Kamenná [online]. c2001 – 2005 [cit. 2006-08-01]. Dostupné z: <http://www.rychleby.cz/Mistopis/mistopis.html>)



Foto 27 Kamenný základ bývalého velkého domu. (Převzato z: Rychleby – Kamenná [online]. c2001 – 2005 [cit. 2006-08-01]. Dostupné z: <http://www.rychleby.cz/Mistopis/mistopis.html>)



Foto 28 Kříž u cesty k horní části osady z východní strany. (Převzato z: Rychleby – Kamenná [online]. c2001 – 2005 [cit. 2006-08-01]. Dostupné z: <http://www.rychleby.cz/Mistopis/mistopis.html>)

## Růženec - Rosenkranz



Foto 29 Kostel a vedle stojící hostinec osady Růženec před 2. světovou válkou. (Převzato z: Zaniklé obce po roce 1945 – okres Jeseník [online]. c2005 - 2006 [cit. 2006-08-01]. Dostupné z: < <http://www.zanikleobce.cz/index.php?menu=11&okr=3811> >)



Foto 30 Místo bývalé osady. (Převzato z: Zaniklé obce po roce 1945 – okres Jeseník [online]. c2005 - 2006 [cit. 2006-08-01].

Dostupné z: < <http://www.zanikleobce.cz/index.php?menu=11&okr=3811> >)





Foto 31 Hájenka v zaniklé osadě Růženec. (Převzato z: Zaniklé obce po roce 1945 – okres Jeseník [online]. c2005 - 2006 [cit. 2006-08-01].

Dostupné z: < <http://www.zanikleobce.cz/index.php?menu=11&okr=3811> >

## OLOMOUCKO – LIBAVÁ

### Barnov – Bernhau (Olověná)



Foto 32 Ručně kreslená pohlednice Barnova z roku 1910. (Převzato z: Libavsko [online]. [cit. 2006-08-01]. Dostupné z: <http://www.libavsko.cz/>)



Foto 33 Fara, kostel Všech svatých a vpravo škola před 2. světovou válkou. (Převzato z: Libavsko [online]. [cit. 2006-08-01]. Dostupné z: <http://www.libavsko.cz/>)



Foto 34 Kostel Věch svatých v roce 1954. (Převzato z: Libavsko [online]. [cit. 2006-08-01]. Dostupné z: <http://www.libavsko.cz/>)



Foto 35 Kostel Věch svatých v roce 2001. (Převzato z: Libavsko [online]. [cit. 2006-08-01]. Dostupné z: <http://www.libavsko.cz/>)



Foto 36 Kostel Všechných svatých v roce 2001. (Převzato z: Libavsko [online]. [cit. 2006-08-01]. Dostupné z: <http://www.libavsko.cz/>)



Foto 37 Hřbitov u bývalého kostela v roce 2001. (Převzato z: Libavsko [online]. [cit. 2006-08-01]. Dostupné z: <http://www.libavsko.cz/>)



Foto 38 Pomník obce Barnov. (Převzato z: Libavsko [online].  
[cit. 2006-08-01]. Dostupné z: <http://www.libavsko.cz/>)

## Bělá - Seibersdorf



Foto 39 Škola v roce 1929. (Převzato z: Libavsko [online]. [cit. 2006-08-01]. Dostupné z: <http://www.libavsko.cz/>)



Foto 40 Bělský mlýn – Seibersdorfer Mühle před 2. světovou válkou. (Převzato z: Libavsko [online]. [cit. 2006-08-01]. Dostupné z: <http://www.libavsko.cz/>)



Foto 41 Cesta přes obec.(Převzato z: Libavsko [online]. [cit. 2006-08-01].

Dostupné z: <http://www.libavsko.cz/>)



Foto 42 Trosky pomníku. (Převzato z: Libavsko [online]. [cit. 2006-08-01].

Dostupné z: <http://www.libavsko.cz/>)

## Čermná – Gross Dittersdorf



Foto 43 Pohlednice obce z 30. let. (Převzato z: Libavsko [online]. [cit. 2006-08-01].

Dostupné z: <http://www.libavsko.cz/>)



Foto 44 Pohlednice obce z 30. let. (Převzato z: Libavsko [online]. [cit. 2006-08-01].

Dostupné z: <http://www.libavsko.cz/>)



Foto 45 Pomník zničené obce. (Převzato z: Libavsko [online]. [cit. 2006-08-01].

Dostupné z: <http://www.libavsko.cz/>)





Foto 46 Detail pomníku obce. (Převzato z: Libavsko [online]. [cit. 2006-08-01]. Dostupné z: <http://www.libavsko.cz/>)

### **Heřmánky – Hermsdorf**



Foto 47 Obec Heřmánky ve 30. letech. (Převzato z: Libavsko [online]. [cit. 2006-08-01]. Dostupné z: <http://www.libavsko.cz/>)



Foto 48 Kaple postavení v roce 1928. (Převzato z: Libavsko [online]. [cit. 2006-08-01].

Dostupné z: <http://www.libavsko.cz/>)



Foto 49 Pohlednice se sklárnou poblíž obce. (Převzato z: Libavsko [online]. [cit. 2006-08-01].

Dostupné z: <http://www.libavsko.cz/>)



Foto 50 Nádrž u bývalé sklárny. (Převzato z: Libavsko [online].

[cit. 2006-08-01]. Dostupné z: <http://www.libavsko.cz/>)

## Jestřabí – Habicht



Foto 51 Pohlednice obce z 30. let. (Převzato z: Libavsko [online]. [cit. 2006-08-01].

Dostupné z: <http://www.libavsko.cz/>)



Foto 52 Pohlednice obce z 30. let. (Převzato z: Libavsko [online]. [cit. 2006-08-01].

Dostupné z: <http://www.libavsko.cz/>)



Foto 53 Trosky kostela Nejsvětější Trojice v roce 1991. (Převzato z: Libavsko [online].  
[cit. 2006-08-01]. Dostupné z: <http://www.libavsko.cz/>)



Foto 54 Trosky kostela. (Převzato z: Libavsko [online]. [cit. 2006-08-01].  
Dostupné z: <http://www.libavsko.cz/>)



Foto 55 Náhrobek u kostela. (Převzato z: Libavsko [online].  
[cit. 2006-08-01]. Dostupné z: <http://www.libavsko.cz/>)

### **Keprtovice – Geppertsau (Údolná)**



Foto 56 Keprtovice před 2. světovou válkou. (Převzato z: Libavsko [online]. [cit. 2006-08-01].  
Dostupné z: <http://www.libavsko.cz/>)



Foto 57 Jeden z domů zaniklé obce Keprtovice před 2. světovou válkou. (Převzato z: Libavsko [online]. [cit. 2006-08-01]. Dostupné z: <http://www.libavsko.cz/>)



Foto 58 Kříž u silnice v bývalé obci.  
(Převzato z: Libavsko [online]. [cit. 2006-08-01].  
Dostupné z: <http://www.libavsko.cz/>)



Foto 59 Pozůstatky kaple sv. Jiří. (Převzato z: Libavsko [online]. [cit. 2006-08-01]. Dostupné z: <http://www.libavsko.cz/>)

### Milovany - Milbes



Foto 60 Pozdrav z Milovan z doby před 2. světovou válkou. (Převzato z: Libavsko [online]. [cit. 2006-08-01]. Dostupné z: <http://www.libavsko.cz/>)





Foto 61 Zbytky místního hřbitova. (Převzato z: Libavsko [online]. [cit. 2006-08-01]. Dostupné z: <http://www.libavsko.cz/>)



Foto 62 Silnice do Města Libavá u které obec stávala. (Převzato z: Libavsko [online]. [cit. 2006-08-01]. Dostupné z: <http://www.libavsko.cz/>)

## Nepřívaz - Epperswagen



Foto 63 Obec Nepřívaz před 2. světovou válkou. (Převzato z: Libavsko [online].  
[cit. 2006-08-01]. Dostupné z: <http://www.libavsko.cz/>)



Foto 64 Větrný mlán u obce před 2. světovou válkou. (Převzato z: Libavsko [online].  
[cit. 2006-08-01]. Dostupné z: <http://www.libavsko.cz/>)



Foto 65 Pomník na místě bývalé obce. (Převzato z: Libavsko [online].  
[cit. 2006-08-01]. Dostupné z: <http://www.libavsko.cz/>)



Foto 66 Detail pomníku. (Převzato z: Libavsko [online]. [cit. 2006-08-01].  
Dostupné z: <http://www.libavsko.cz/>)

## Nová Ves nad Odrou – Neueigen



Foto 67 Pohlednice obce ze 30. let. (Převzato z: Libavsko [online]. [cit. 2006-08-01].

Dostupné z: <http://www.libavsko.cz/>)



Foto 68 Myslivna „U zeleného kříže“ z 20. let. (Převzato z: Libavsko [online].

[cit. 2006-08-01]. Dostupné z: <http://www.libavsko.cz/>)



Foto 69 Pomník v bývalé obci. (Převzato z: Libavsko [online].  
[cit. 2006-08-01]. Dostupné z: <http://www.libavsko.cz/>)



Foto 70 Bývalý mlýn s hřídelí vodního kola.  
(Převzato z: Libavsko [online]. [cit. 2006-08-01].  
Dostupné z: <http://www.libavsko.cz/>)



Foto 71 Mostek přes mlýnskou strouhu.  
(Převzato z: Libavsko [online]. [cit. 2006-08-01].  
Dostupné z: <http://www.libavsko.cz/>)

## Olejovice



Foto 72 Kaple sv. Jana Nepomuckého a domy ve 30. letech. (Převzato z: Libavsko [online]. [cit. 2006-08-01]. Dostupné z: <http://www.libavsko.cz/>)



Foto 73 Zbytky kaple. (Převzato z: Libavsko [online]. [cit. 2006-08-01]. Dostupné z: <http://www.libavsko.cz/>)



Foto 74 Bývalý dvůr zbožené usedlosti. (Převzato z: Libavsko [online]. [cit. 2006-08-01]. Dostupné z: <http://www.libavsko.cz/>)



Foto 75 Pozůstatek mlýna. (Převzato z: Libavsko [online]. [cit. 2006-08-01]. Dostupné z: <http://www.libavsko.cz/>)



Foto 76 Rybníček bývalé obce. (Převzato z: Libavsko [online].  
[cit. 2006-08-01]. Dostupné z: <http://www.libavsko.cz/>)

### **Ranošov - Prusinowicz**



Foto 77 Označení lokality na ukazateli jako důkaz  
bývalé vsi. (Převzato z: Libavsko [online].  
[cit. 2006-08-01]. Dostupné z: <http://www.libavsko.cz/>)



## Rudoltovice - Rudelzau



Foto 78 Dolní část obce v roce 1935. (Převzato z: Libavsko [online]. [cit. 2006-08-01].

Dostupné z: <http://www.libavsko.cz/>)



Foto 79 Pohled od severu - 30. léta. (Převzato z: Libavsko [online]. [cit. 2006-08-01].

Dostupné z: <http://www.libavsko.cz/>)



Foto 80 Barokní kostel sv. Mikuláše ve 30. letech. (Převzato z: Libavsko [online]. [cit. 2006-08-01]. Dostupné z: <http://www.libavsko.cz/>)



Foto 81 Poštovní úřad v obce – 30. léta. (Převzato z: Libavsko [online]. [cit. 2006-08-01]. Dostupné z: <http://www.libavsko.cz/>)



Foto 82 Rybníček v bývalé obci. (Převzato z: Libavsko [online].  
[cit. 2006-08-01]. Dostupné z: <http://www.libavsko.cz/>)



Foto 83 Cesta přes obec. (Převzato z: Libavsko [online]. [cit. 2006-08-01].  
Dostupné z: <http://www.libavsko.cz/>)



Foto 84 Trosky jednoho ze stavení. (Převzato z: Libavsko [online].  
[cit. 2006-08-01]. Dostupné z: <http://www.libavsko.cz/>)



Foto 85 Trosky bývalého mlýna „Neumühle“ – tzv. Nového  
Mlýna na řece Odře. (Převzato z: Libavsko [online].  
[cit. 2006-08-01]. Dostupné z: <http://www.libavsko.cz/>)



Foto 86 Pomník na místě bývalé obce. (Převzato z: Libavsko [online]. [cit. 2006-08-01]. Dostupné z: <http://www.libavsko.cz/>)

### Smilov – Schmeil



Foto 87 Železniční zastávka Smilov a Smilovský mlýn na pohlednici z roku 1934. (Převzato z: Libavsko [online]. [cit. 2006-08-01]. Dostupné z: <http://www.libavsko.cz/>)



Foto 88 Smilovský mlýn (Mückenmühle) u údolí řeky Bystřice v roce 1934.

(Převzato z: Libavsko [online]. [cit. 2006-08-01]. Dostupné z: <http://www.libavsko.cz/>)



Foto 89 Smilov ve 30. letech s cestou z Města Libavá do zaniklé obce Velká Střelná.

(Převzato z: Libavsko [online]. [cit. 2006-08-01]. Dostupné z: <http://www.libavsko.cz/>)



Foto 90 Větrný mlýn u Smilova – 30. léta.

(Převzato z: Libavsko [online]. [cit. 2006-08-01].

Dostupné z: <http://www.libavsko.cz/>)



Foto 91 Pomník obce u bývalého kostela. (Převzato z: Libavsko [online].

[cit. 2006-08-01]. Dostupné z: <http://www.libavsko.cz/>)

## **Stará Voda – Altwasser**



Foto 92 Obec s klášterní kolejí piaristů vlevo a kostelem sv. Jakuba Většího a sv. Anny v roce 1900.  
(Převzato z: Libavsko [online]. [cit. 2006-08-01]. Dostupné z: <http://www.libavsko.cz/>)



Foto 93 Chrám sv. Anny ve Staré Vodě – 30. léta.  
(Malý, 1931)





Foto 94 Kaple sv. Anny s Královskou studánkou – 30. léta.  
(Malý, 1931)



Foto 95 Studna na bývalém klášterním nádvoří. (Převzato z: Libavsko  
[online]. [cit. 2006-08-01]. Dostupné z: <http://www.libavsko.cz/>)



Foto 96 Poutní kostel sv. Anny. (Převzato z: Libavsko [online]. [cit. 2006-08-01].

Dostupné z: <http://www.libavsko.cz/>)

### **Varhošť – Haslicht**

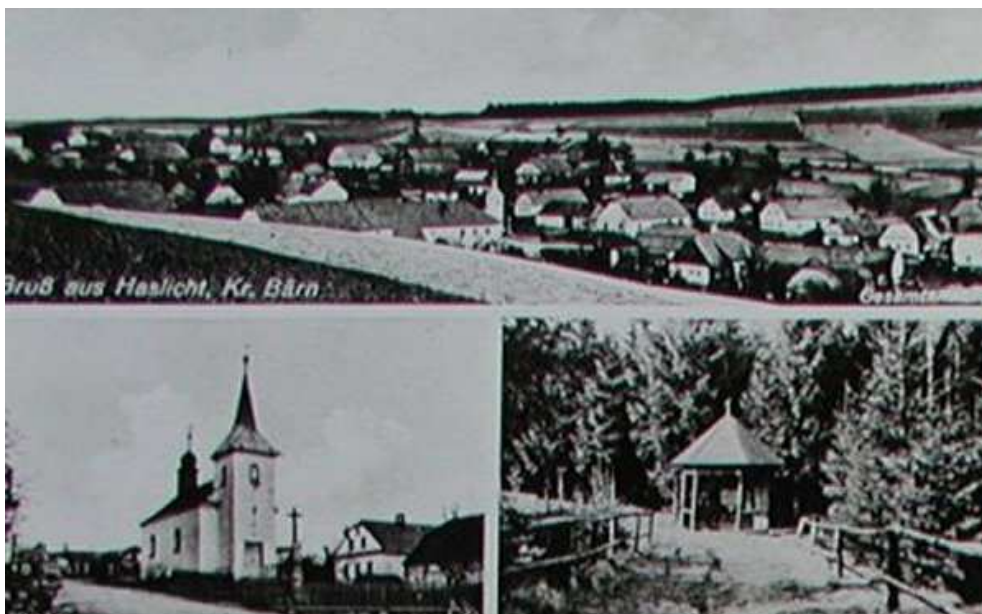


Foto 97 Pozdrav z Varhoště ze 30. let. (Převzato z: Libavsko [online]. [cit. 2006-08-01].

Dostupné z: <http://www.libavsko.cz/>)



Foto 98 Reprodukce pohlednice z roku 1932. (Převzato z: Libavsko [online]. [cit. 2006-08-01]. Dostupné z: <http://www.libavsko.cz/>)



Foto 99 Mlýn na řece Odře – 30. léta. (Převzato z: Libavsko [online]. [cit. 2006-08-01]. Dostupné z: <http://www.libavsko.cz/>)



Foto 100 Druhý mlýn ve Varhošti – 30. léta. (Převzato z: Libavsko [online].  
[cit. 2006-08-01]. Dostupné z: <http://www.libavsko.cz/>)



Foto 101 Kaple sv. Notburgy a vlevo vedle ní stojící hostinec ve 30. letech.  
(Převzato z: Libavsko [online]. [cit. 2006-08-01]. Dostupné z: <http://www.libavsko.cz/>)



Foto 102 Nádrž u bývalého mlýna. (Převzato z: Libavsko [online].

[cit. 2006-08-01]. Dostupné z: <http://www.libavsko.cz/>)



Foto 103 Místo bývalé vsi v roce 2000. (Převzato z: Libavsko [online].

[cit. 2006-08-01]. Dostupné z: <http://www.libavsko.cz/>)

## Velká Střelná – Gross Waltersdorf



Foto 104 Obec Velká Střelná před 2. světovou válkou. (Převzato z: Libavsko [online], [cit. 2006-08-01]. Dostupné z: <http://www.libavsko.cz/>)



Foto 105 Pohlednice z období před 2. světovou válkou. (Převzato z:

Libavsko [online]. [cit. 2006-08-01]. Dostupné z: <http://www.libavsko.cz/>)



Foto 106 Obec v roce 1900. (Převzato z: Libavsko [online]. [cit. 2006-08-01].

Dostupné z: <http://www.libavsko.cz/>)



Foto 107 Silnice procházející obcí, směr k zaniklé obci Nová Ves nad Odrou.

(Převzato z: Libavsko [online]. [cit. 2006-08-01]. Dostupné z: <http://www.libavsko.cz/>)



Foto 108 Farní kostel sv. Mikuláše ve Velké Střelné – 30. léta.  
(Malý, 1931)



Foto 109 Břidlicový lom jihozápadně od Velké Střelné – 30. léta. (Malý, 1931)





Foto 110 Pomník obce u bývalého kostela. (Převzato z: Libavsko [online]. [cit. 2006-08-01]. Dostupné z: <http://www.libavsko.cz/>)

### **Vojnovice – Kriegsdorf**



Foto 111 Prostřední část obce v roce 1927. (Převzato z: Libavsko [online]. [cit. 2006-08-01]. Dostupné z: <http://www.libavsko.cz/>)



Foto 112 Kostel Nejsvětější Trojice před 2. světovou válkou. (Převzato z: Libavsko [online]. [cit. 2006-08-01]. Dostupné z: <http://www.libavsko.cz/>)



Foto 113 Pamětní kámen padlým v 1. světové válce postavený na přelomu let 1938 – 1939. (Převzato z: Libavsko [online]. [cit. 2006-08-01]. Dostupné z: <http://www.libavsko.cz/>)



Foto 114 Pamětní kámen byl obnoven 27. 7. 1996 – viz foto 113. (Převzato z: Libavsko [online]. [cit. 2006-08-01]. Dostupné z: <http://www.libavsko.cz/>)

## Zigartice – Siegertsau (Mastník)



Foto 115 Pohlednice obce z 20. let. (Převzato z: Libavsko [online]. [cit. 2006-08-01].

Dostupné z: <http://www.libavsko.cz/>)



Foto 116 Pohlednice obce z roku 1936. (Převzato z: Libavsko [online]. [cit. 2006-08-01].

Dostupné z: <http://www.libavsko.cz/>)



Foto 117 Kaple sv. Jana Nepomuckého a blízko stojící rychta v roce 1932. (Převzato z: Libavsko [online]. [cit. 2006-08-01]. Dostupné z: <http://www.libavsko.cz/>)



Foto 118 Ruiny rychty, která stávala v blízkosti kaple – viz foto 117. (Převzato z: Libavsko [online]. [cit. 2006-08-01]. Dostupné z: <http://www.libavsko.cz/>)

## PROSTĚJOVSKO – DRAHANSKÁ VRCHOVINA

### Bernov



Foto 119 Sklepy – pozůstatek po dnes již neexistujícím Bernovském mlýnu

(6. 8. 2006, autor V. Cahová)



Foto 120 Bývalá náves zaniklé obce s „Lípou svobody“ a nynějším stavením na místě Bernovského mlýna (6. 8. 2006, autor V. Cahová)

## Chmelník



Foto 121 Dnes již vyschlý potok, který protékal při okraji zaniklé obce (6. 8. 2006, autor V. Cahová)



Foto 122 Lokalita zaniklé obce – terénní deprese svažující se k zaniklému potůčku při okraji lesa (6. 8. 2006, autor V. Cahová)





Foto 123 Lokalita zaniklé obce – stejná terénní deprese svažující se k zaniklému potůčku při okraji lesa (6. 8. 2006, autor V. Cahová)



Foto 124 Terénní deprese, ve které se obec nacházela (6. 8. 2006, autor V. Cahová)

## Hošperk



Foto 125 Potok vytékající z rybníka „V Oboře“, částečně přerušný cestou. V pozadí prostor, na kterém se také rozkládala dnes zaniklá obec (6. 8. 2006, autor V. Cahová)



Foto 126 Prostor, na kterém ležela část zaniklé obce, dnes místo konání letních táborů (6. 8. 2006, autor V. Cahová)



Foto 127 Rybník „V Oboře“ a Oborský dvůr ležící v blízkosti zaniklé obce  
(6. 8. 2006, autor V. Cahová)

### **Jesenec**



Foto 128 V popředí kamenná vyvýšenina pokračující do pravého úhlu a dozadu – pozůstatek  
jedné z usedlostí (6. 8. 2006, autor V. Cahová)



Foto 129 Detail zbytků stavebního kamení (6. 8. 2006, autor V. Cahová)



Foto 130 Další z pozůstatků jedné z usedlostí – vyvýšenina s centrální vkleslinou  
(6. 8. 2006, autor V. Cahová)



Foto 131 Dnes již vyschlý potůček, po jehož obou stranách byly zbytky usedlostí nalezeny (6. 8. 2006, autor V. Cahová)

### **Svatoňůvka**



Foto 132 Okraj vyvýšeniny, na které se obec nacházela (6. 8. 2006, autor V. Cahová)



Foto 133 Povrch vyvýšeniny je dnes praktický beze stop po zaniklých usedlostech  
(6. 8. 2006, autor V. Cahová)



Foto 134 Louka s vyvýšeninou, na které ležela část obce (6. 8. 2006, autor V. Cahová)



Foto 135 Část zanikající polní cesty, blízko které obec ležela (6. 8. 2006, autor V. Cahová)



Foto 136 Kamenolom blízko zaniklé obce, kde se dodnes těží (6. 8. 2006, autor V. Cahová)

## Maršín



Foto 137 Potůček blízko zaniklé obce, protékající rozsáhlou mokřinou (7. 8. 2006, autor V. Cahová)



Foto 138 Louka blízko lesa, na které se obec rozkládala, dnes jsou zde již jen málo patrné vyvýšeniny (7. 8. 2006, autor V. Cahová)





Foto 139 Rozhraní louky a pole v blízkosti lesa, někde v těchto místech obec ležela  
(7. 8. 2006, autor V. Cahová)

### **Vaňkouš**



Foto 140 Jedna z vkleslin panského dvora, dnes již téměř zarostlá lesním porostem  
(7. 8. 2006, autor V. Cahová)



Foto 141 Málo patrná vyvýšenina, uvnitř které se nachází vkleslina (viz foto 140) – pozůstatek panského dvora (7. 8. 2006, autor V. Cahová)



Foto 142 Údolí mezi lesem, kterým dříve tekla potůček, po jeho obou stranách se dnes zaniklá obec rozkládala (7. 8. 2006, autor V. Cahová)

## Benátky



Foto 143 Detail mazlavé hlíny v lokalitě, kde ležela zaniklá obec (12. 8. 2006, autor V. Cahová)



Foto 144 Vyvýšenina s mokřinou podél lesa – místo zaniklé obce (12. 8. 2006, autor V. Cahová)

## Bouchenec



Foto 145 Rozsáhlá centrální vkleslina jedné z usedlostí, dnes již téměř neznatelná v lesním terénu (12. 8. 2006, autor V. Cahová)



Foto 146 Jedna z vyvýšenin, která slepě končí a již nevytváří žádný pravidelný útvar (12. 8. 2006, autor V. Cahová)



Foto 147 Další z pozůstatků jedné z usedlostí, vyvýšenina má pravouhlý tvar  
(12. 8. 2006, autor V. Cahová)



Foto 148 Další z vyvýšenin i s pozůstatky stavebního kamení (12. 8. 2006, autor V. Cahová)



Foto 149 Detail stavebního kamení, nacházejícího se po celé lokalitě zaniklé obce  
(12. 8. 2006, autor V. Cahová)



Foto 150 Velmi zřetelná vyvýšenina s mírnou centrální vkleslinou, která má výrazný pravouhlý tvar (12. 8. 2006, autor V. Cahová)



Foto 151 Detail okraje vyvýšeniny (viz foto 150) (12. 8. 2006, autor V. Cahová)



Foto 152 Potůček v lese, kolem kterého se usedlosti rozsáhlé obce nacházely  
(12. 8. 2006, autor V. Cahová)

## PŘEROVSKO

### Podolší



Foto 153 Bývalý mlýn Podolší u rybníku při Oseku nad Bečvou. (Dostupné z: Osek nad Bečvou [online]. [cit. 2006-08-01]. Dostupné z: <http://www.oseknadbecvou.cz/>)