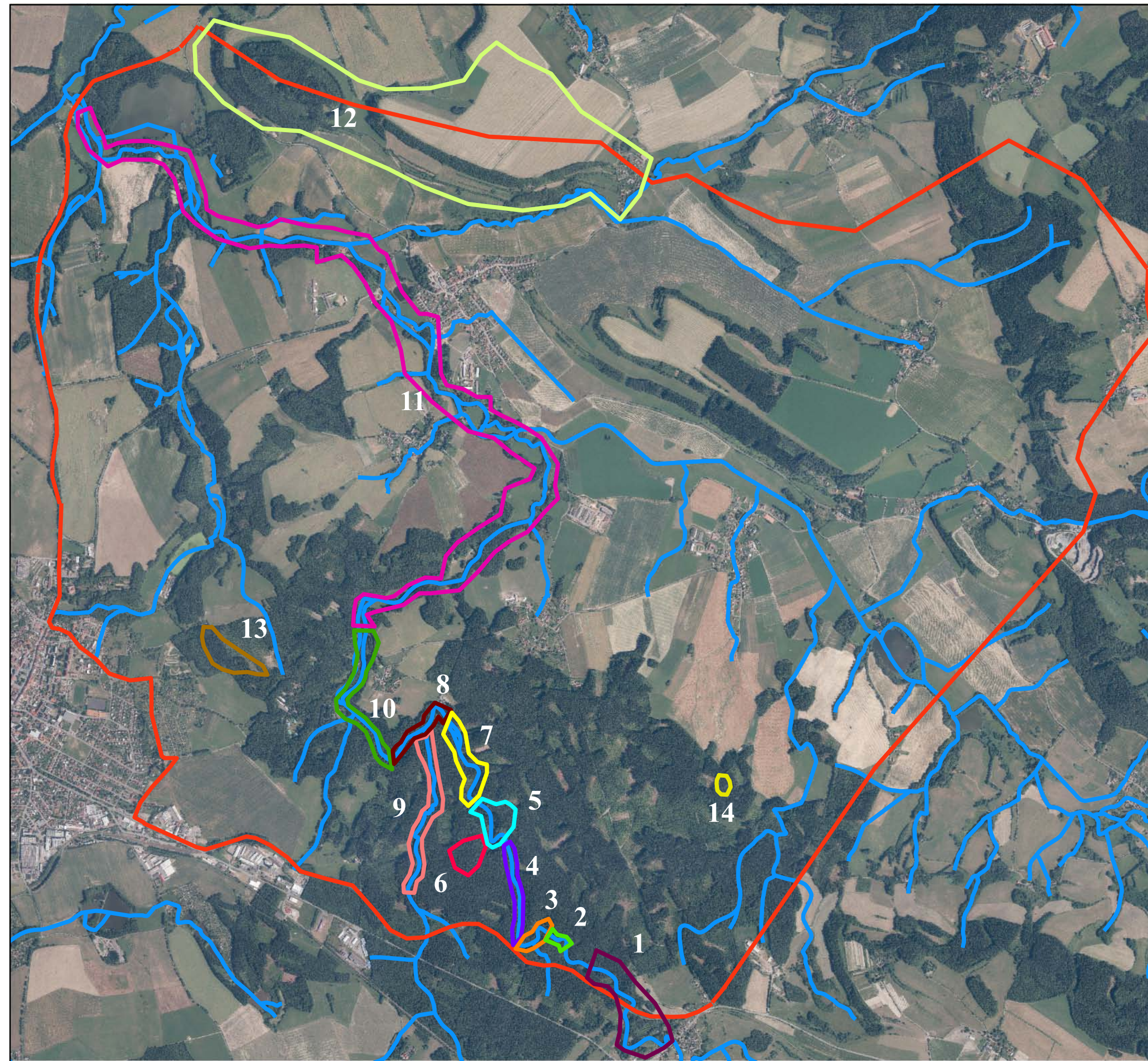
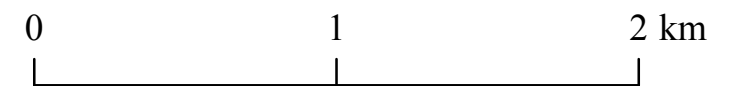


MAPA VYBRANÝCH TVARŮ RELIÉFU ÚDOLÍ DOUBRAVY



Lokality:

- 1. Pod Bílkem
- 2. Mikšova jáma
- 3. Hrádek
- 4. Koryto
- 5. Sokolohrady
- 6. Čertův stolek
- 7. Pod Čertovým stolcem
- 8. Točitý vír
- 9. Údolí Kamenného potoka
- 10. Údolní niva mezi Horním a Dolním Mlýnem
- 11. Údolní niva
- 12. Na Rovinách a Na Stráni
- 13. Koukalky
- 14. Ševcova skalka
- Vymezení území
- Vodní toky



1:25 000