

Po stopách historie Baťova kanálu

Kroměříž

Kvasice

Otrokovice

Bělov

Žlutava

Napajedla

Spytihněv

Babice

Huštěnovice

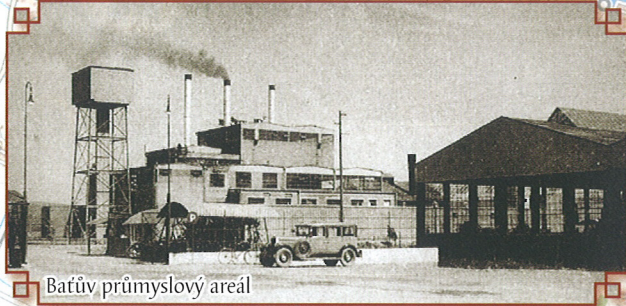
Jarošov

Staré Město

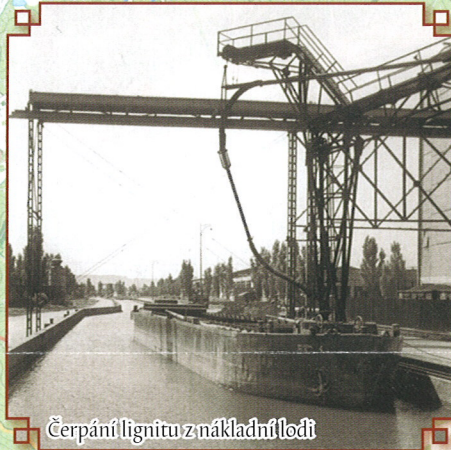
Uherské Hradiště

Kostelany nad Moravou

Kunovice



Batův průmyslový areál



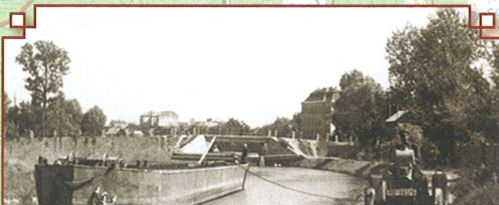
Čerpání lignitu z nákladní lodi



Nákladní loď a remorkér



Proplouvání přes plavební komoru



Tažení nákladní lodě traktorkem

LEGENDA

- kanálový úsek vodní cesty
- říční úsek vodní cesty
- neregulovaný úsek vodní cesty
- plavební komora v provozu
- plánovaná plavební komora
- jez
- přístaviště
- plánované přístaviště
- přístav
- plánovaný přístav
- přístavní bazén
- plánovaný přístavní bazén
- sjezd do vody
- mělčiny
- most



Nedakonice

Uherský Ostroh

Veselí nad Moravou

Vnorovy

Strážnice

Petrov

Oskovec

Výklopník

Rohatec

Sudoměřice

Skalica

Hodonín

! PRO VLASTNÍ BEZPEČNOST ! ! RESPEKTUJTE TYTO ZNAČKY !

- zákaz proplutí
- příkaz plout ve směru označeném šipkou
- příkaz nepřekračovat stanovenou rychlost v km/h

Světelná signalizace na plavebních komorách

- zákaz proplutí
- zákaz proplutí na delší dobu komora se připravuje pro tento směr
- zákaz - připravit k proplutí
- proplutí povoleno

**! zákaz sjezdění jezů !
! nebezpečí utonutí !**

BAŤŮV KANÁL



... vzhůru na palubu !!!



Jihomoravský kraj



Jižní Morava
Výhlední cíle



Východní
MORAVA



SKALICA
GLÓDINNÉ KRÁČOVSKÉ MĚSTO

www.batacanal.cz

Bačův kanál

Tato unikátní technická památka byla vystavěna v letech 1935-1938. Měla zajistit závlahový systém pro oblast Slovácka od obce Rohatec až po Veselí nad Moravou a sloužit k dopravě hnědého uhlí do Otrokovic pro Bačovy závody. Z Račíškovických dolů, které vlastní firma Baťa, se lignit po železniční vlečce převážel k výklopníku uhlí do Sudoměřic, tam se překládal na loď a putoval do přístavu v Otrokovících. Zde byl lignit spalován v tepelné elektrárně a zásoboval teplem a elektřinou kožedělné závody. Na financování stavby se podílela firma Baťa a velká část byla hrazena ze státního příspěvku na produktivní péči o nezaměstnané - v době hospodářské krize stavba zaměstnávala až 1500 dělníků.

Na trase Bačova kanálu byla řada unikátních technických zařízení: např. výklopník uhlí v Sudoměřicích, lanovka pro přetahování člunů přes řeku Moravu ve Vnorovech, dva pomocné jezy na Veličce a Radějovce a také 23 silničních a hospodářských mostů, 7 lávek, 2 sklápěcí mosty či 1 zvedací most úzkokolejné dráhy. Pod každým z těchto mostů byl ochoz pro koňské spřežení, které táhlo loď. U každé plavební komory byl postaven typický „bačovský“ domek pro obsluhu. Některé z těchto staveb byly zničeny za války, jiné dosloužily a již nebyly obnoveny. Část z nich je nyní rekonstruována.

V současné době slouží vodní cesta Bačův kanál pro rekreační plavbu od Otrokovic až do Skalice. A na samostatných říčních úsecích Kroměříž - Otrokovice a Rohatec - Hodonín.



Informační centrum Bačova kanálu

Poskytuje kompletní informace o možnostech turistiky na Bačově kanálu - o nabídce lodí v jednotlivých půjčovnách a o pravidelných plavbách na celé délce kanálu, o provozu na vodní cestě (komorování, splavnost, překážky a opravy), o legislativě (oprávnění a vyhlášky) a o možnostech trávení volného času v regionu.

Otevřeno: celoročně Po - Pá 8.00 - 16.00

Kontakt: Zámecká 2, 698 01 Veselí nad Moravou, +420 518 325 330,

e-mail: abk@batacanal.cz, www.batacanal.cz

Pravidelné plavby

Kompletní informace o pravidelných plavbách na celé délce kanálu a jejich zastávková místa naleznete na webových stránkách www.batacanal.cz nebo obdržíte na tel. čísle +420 518 325 330. Vždy je nutné si předem rezervovat palubní lístek.



Půjčovny lodí na Bačově kanálu

Přístaviště Kroměříž

Provozovatel: Ing. Zdeněk Butula, +420 603 206 134, btl_tech@volny.cz, www.kromeriz.cz, www.mesto-kromeriz.cz

Nabídka: občerstvení, parkoviště, půjčovna hausbótů a nemotorových lodí

Přístav Spytihněv - Půjčovna lodí Na Rejdě

Provozovatel: Stanislav Hampala, +420 603 802 691,

hampala@pujcovnalodi.cz, www.pujcovnalodi.cz, hamboat@email.cz, www.hamboat.cz

Nabídka: možnost kotvení, občerstvení, WC, sprcha (jen po dohodě), parkoviště, sjezd do vody, el. přípojka (jen po dohodě), možnost stanování a síňování, příležitostně bucharů a malých motorových člunů, plavbu nákladní lodí





Přístaviště Babice

Provozovatel: Michal Hudec, +420 602 328 428, michalhudec@seznam.cz, www.hamboat.cz
Nabídka: možnost kotvení, občerstvení, WC, sprcha, parkoviště, možnost stanování a táboření

Přístav Staré Město - Půjčovna lodí ve Starém Městě

Provozovatel: Loď - hausbóty, o.s., +420 774 490 344 (několikadenní plavby), +420 604 506 912 (krátkodobé plavby v řádu hodin), info@lode-hausboty.cz, www.lode-hausboty.cz
Nabídka: možnost kotvení, občerstvení, WC, sprcha, parkoviště hlídané bezpečnostní službou, sjezd do vody, půjčovna hausbótů a malých motorových člunů, čerpací stanice 100 m, nákupní střediska 200 m

Půjčovna hausbótů Uherské Hradiště

Provozovatel: Roman Procházka, +420 776 811 430, info@pobytovelode.cz, www.pobytovelode.cz
Nabídka: půjčovna hausbótů

Přístaviště Uherský Ostroh - Půjčovna lodí v Uherském Ostrohu

Provozovatel: Antonín Šašinka, +420 602 591 155, a.sasinka@seznam.cz
Nabídka: možnost kotvení, půjčovna hausbótů a nemotorových lodí

Přístaviště Ranč Mississippi River Veselí nad Moravou

Provozovatel: Jan Čech, +420 733 256 823
Nabídka: možnost kotvení, občerstvení, WC, parkoviště, ranč, vyjížďky na koni, hřiště, stanový tábor

Přístav Veselí nad Moravou - Půjčovna lodí ve Veselí nad Moravou

Provozovatel: CA Bařův kanál, s.r.o., +420 603 579 456, +420 518 322 400, info@batakanal.cz, www.batakanal.cz
Nabídka: možnost kotvení, občerstvení na letní terase, WC, sprcha, parkoviště, sjezd do vody, koupaliště, možnost stanování a táboření, penzion přímo u Bařáku, půjčovna hausbótů a motorových člunů, plavby výletní lodí



Přístaviště Hvězdárna Veselí nad Moravou

Provozovatel: Hvězdárna Veselí nad Moravou, p.o., +420 603 879 825, post1@hvezdarna-veseli.cz, www.hvezdarna-veseli.cz
Nabídka: možnost kotvení, noční pozorování oblohy nebo denní prohlídka hvězdárny s výkladem (pozorování i prohlídka je potřeba objednat nejméně jeden den předem)

Přístav Vnorovy - Půjčovna lodí Vnorovy I

Provozovatel: Moravská lodní doprava, o.s., +420 602 815 874, info@batuvkanal.cz, www.batuvkanal.cz
Nabídka: možnost kotvení, občerstvení, WC, parkoviště, naučná stezka Včelíny, Galerie na vodě, možnost stanování a táboření, půjčovna hausbótů, malých motorových člunů a nemotorových lodí, plavby výletní lodí



Přístav Strážnice - Půjčovna lodí ve Strážnici

Provozovatel: Vodní doprava Strážnice, +420 603 371 350, info@bataknalodi.cz, www.bataknalodi.cz
Nabídka: možnost kotvení, občerstvení, WC, polní sprcha, parkoviště, sjezd do vody (cca 500 m od půjčovny), půjčovna hausbótů, malých motorových člunů a nemotorových lodí, plavby výletní lodí, možnost sjíždění meandrů řeky Moravy na kanoích



Přístav Petrov - Půjčovna lodí Pod Žerotínem

Provozovatel: Radek Plachý, +420 606 252 806, pujcovna@batakanal.cz, www.batakanal.cz
Nabídka: možnost kotvení, občerstvení, WC, sprcha, parkoviště, sjezd do vody, hřiště, možnost zapůjčení kol, možnost stanování a táboření, půjčovna hausbótů, malých motorových člunů a nemotorových lodí

Přístav Sudoměřice - Půjčovna lodí Pod Výklopníkem

Provozovatel: Zdeněk Fojtík, +420 732 141 614, pujcovnalodi.sudomerice@seznam.cz, www.vyklopnik.er.cz
Nabídka: možnost kotvení, občerstvení, WC, parkoviště, prohlídka Výklopníku s průvodcem, úschovna lodí a kol, možnost stanování a táboření, půjčovna hausbótů, malých motorových člunů a nemotorových lodí

Přístav Skalica

Provozovatel: Prvá plavebná společnost, s.r.o., +421 908 776 127, pristav@prvaplavebna.sk, tongel@prvaplavebna.sk, www.prvaplavebna.sk
TIK Skalica, +421 915 723 216, tik@skalica.sk
Nabídka: možnost kotvení, občerstvení, terasa, WC, sprcha, parkoviště, sjezd do vody, informační kancelář, hypoturistika, dětské hřiště, půjčovna kol, možnost stanování a táboření, půjčovna hausbótů a malých motorových člunů, plavby výletní lodí



Přístaviště Rohatec

Provozovatel: Lenka Teturová, +420 602 702 493, lenka_teturova@seznam.cz
Nabídka: možnost kotvení, občerstvení, WC, parkoviště, dětské hřiště, plážový volejbal, půjčovna a úschovna kol, možnost stanování a táboření

Přístav Hodonín - Přístaviště U Jezu

Provozovatel: František Ondruš, +420 603 281 591, +420 603 281 290, pristavisteujezu@seznam.cz, www.pristavisteujezu.cz
Nabídka: možnost kotvení, srubová restaurace, WC, sprchy, parkoviště, sjezd do vody, informační kancelář, hřiště, tělocvična, úschovna lodí a kol, el. přípojka, možnost kempování, stanování a táboření, turistická ubytovna, půjčovna malých motorových člunů a nemotorových lodí, plavby výletní lodí

