

Fotodokumentace k vybraným alejím ORP Přerov

Rybářská alej Přerov – Nábřeží Dr. E. Beneše







Rybářská alej Přerov – Nábřeží U Tenisu

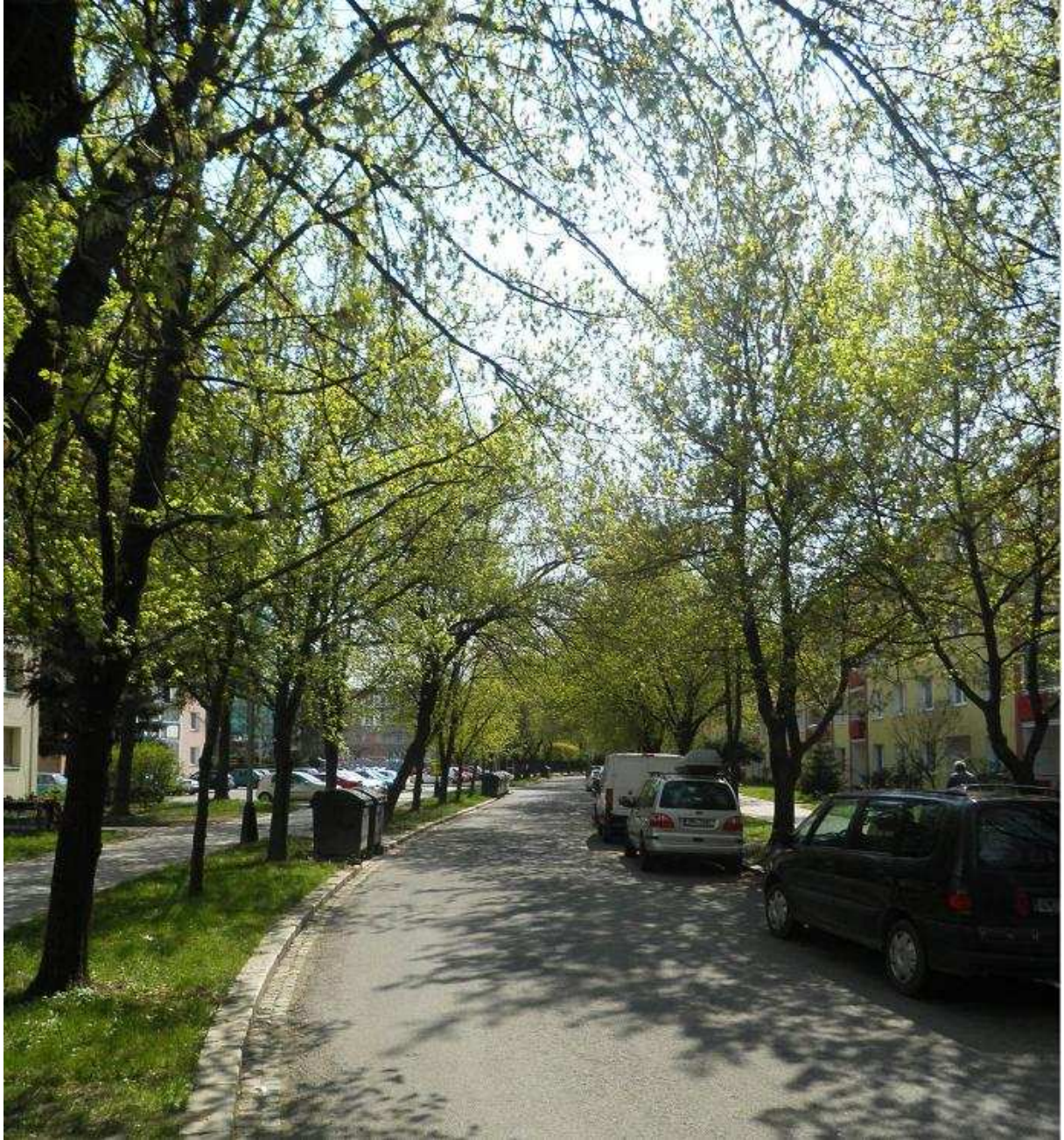


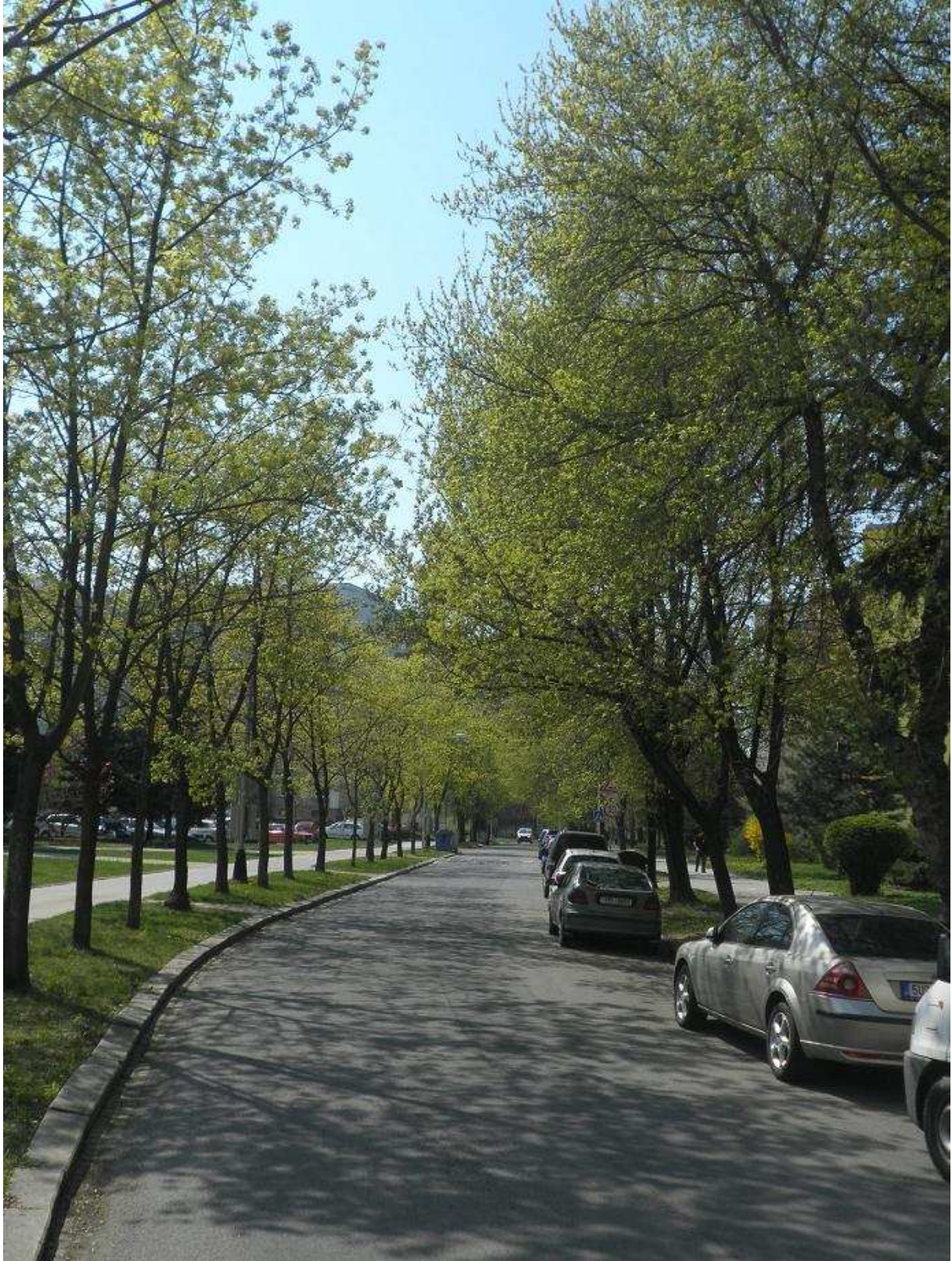






Alej v ulici U Tenisu



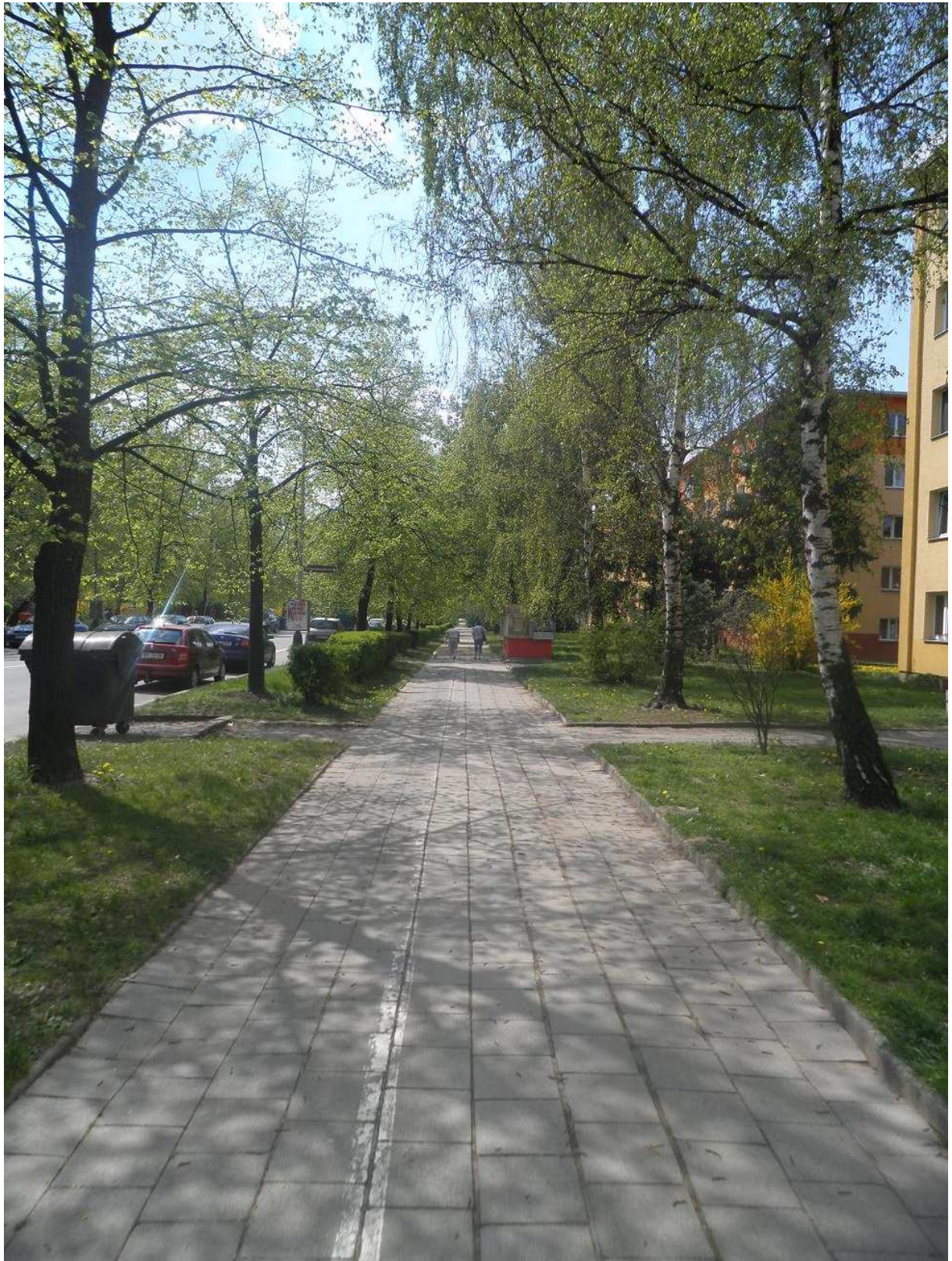


Alej na ulici Třída 17.listopadu

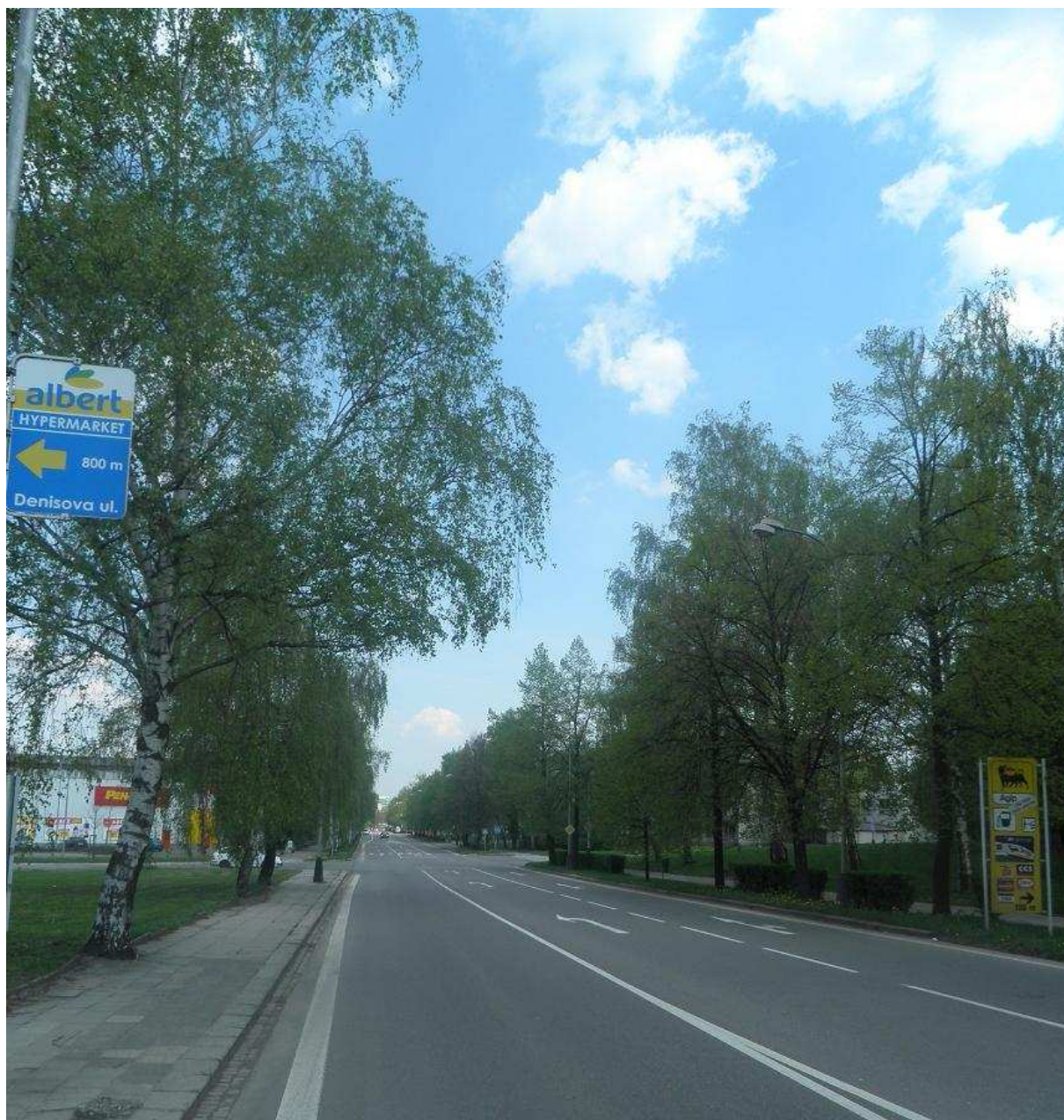




Alej na ulici Břít. Hovůrkových







Ovocná alej Kokory – Žeravice





Hrušňová alej Radslavice – Tučín





Alej Přestavlky – Dobrčice







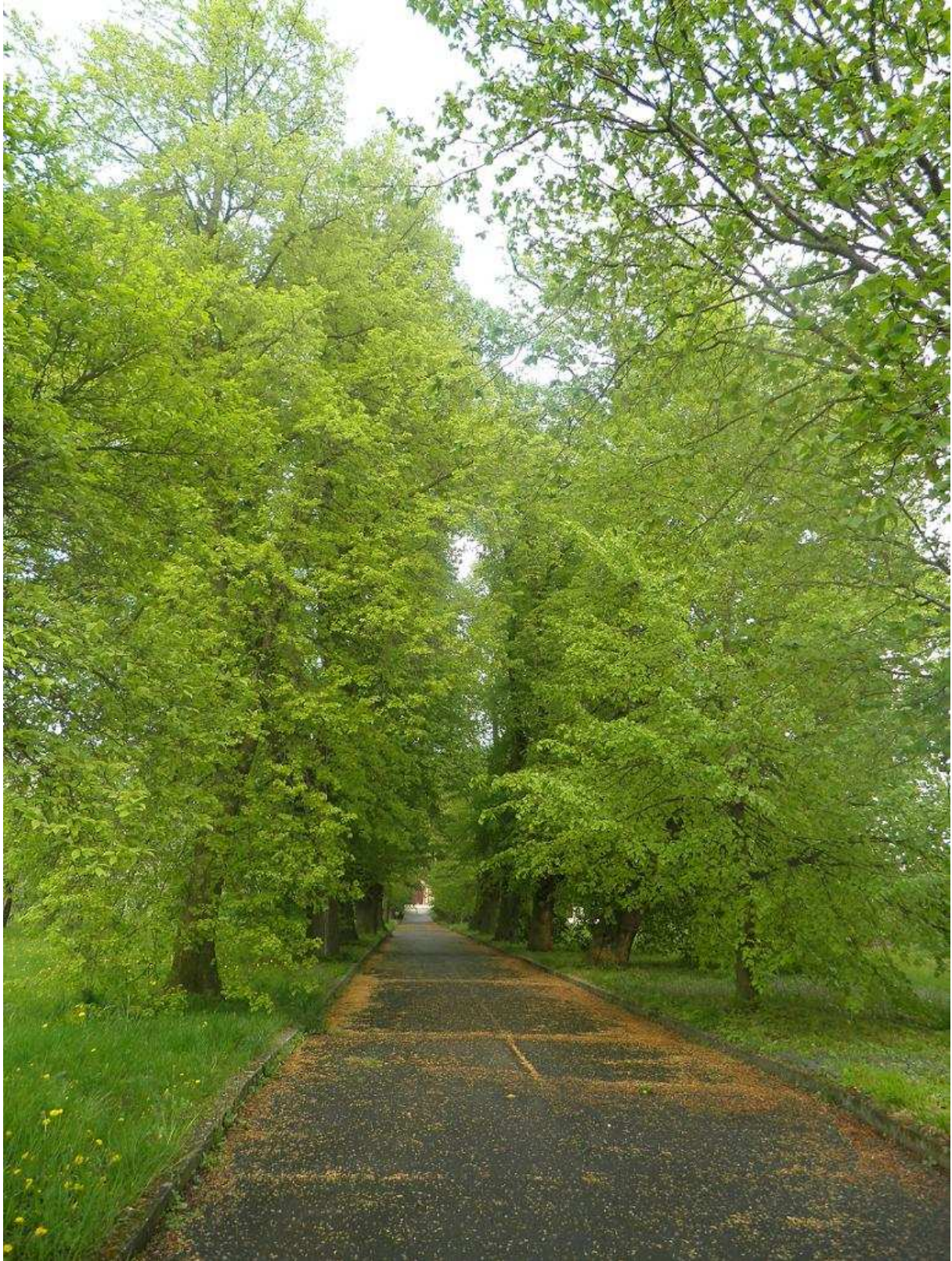
Aleje v zámeckém parku – Přestavlky











Alej u rybníka Kolečko, Tovačov











Dubová alej Tovačov





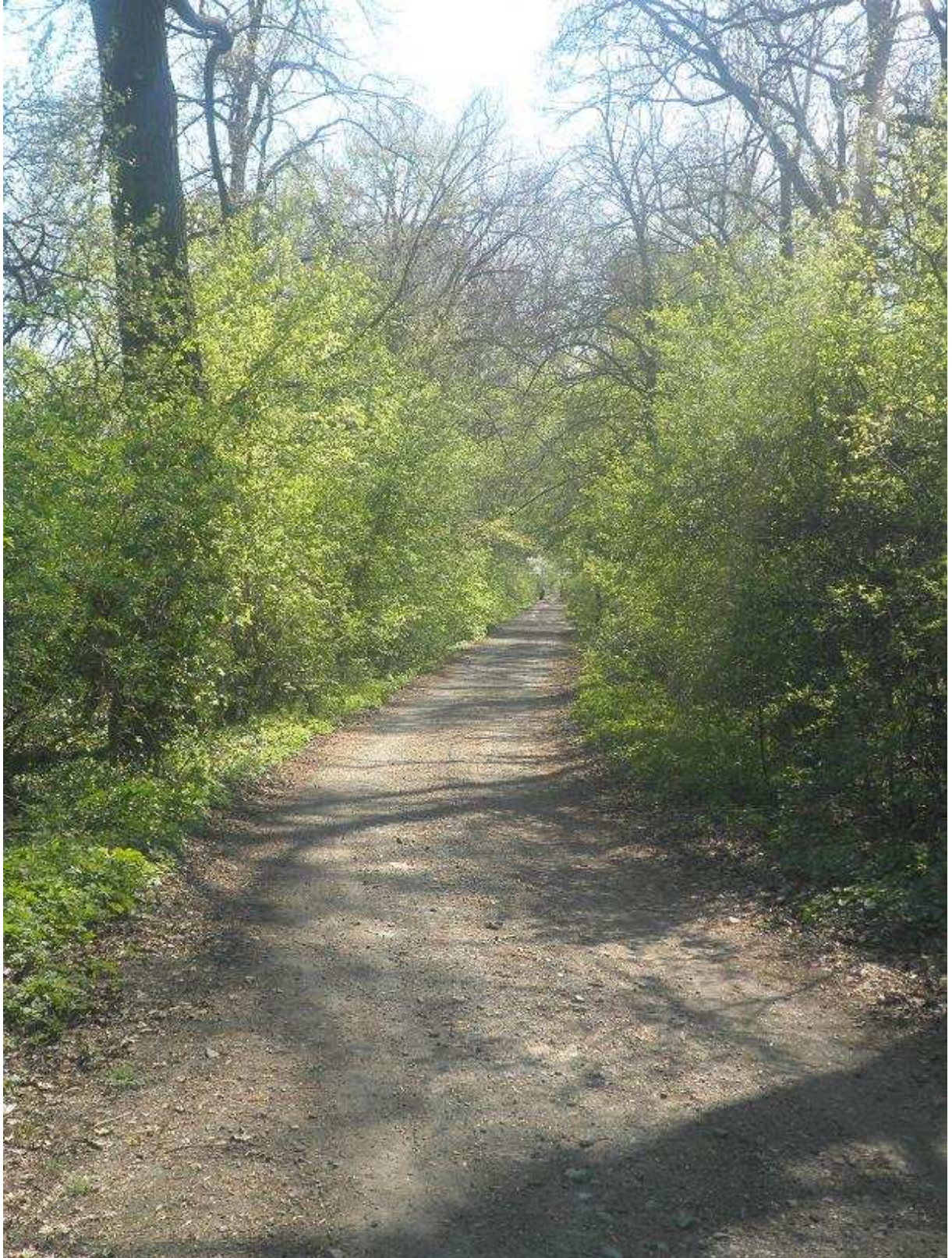




Alej „Špalír“, Kojetín







Alej Dřevohostice – Radkovy







Alej Radkova Lhota – Lhotsko









Alej Žákovice – Horní Nětčice







Alej Citov – Věrovany







Fotodokumentace k vybraným nově vysazeným alejím a stromořadím na území ORP Přerov

Alej od silnice č.55 k počátku místní části Přerov – Újezdec





Alej z ulice Dvořákova u nemocnice směrem k areálu firmy Gambro



Alej od Hvězdárny směrem k místní části Přerov – Újezdec



**Stromořadí spojující cyklostezku Přerov – Lipník nad Bečvou a silnici
III. třídy č.43414**



Alej mezi obcemi Radslavice a Grymov



