

Příloha 1 Maloplošná zvláště chráněná území města Ostravy

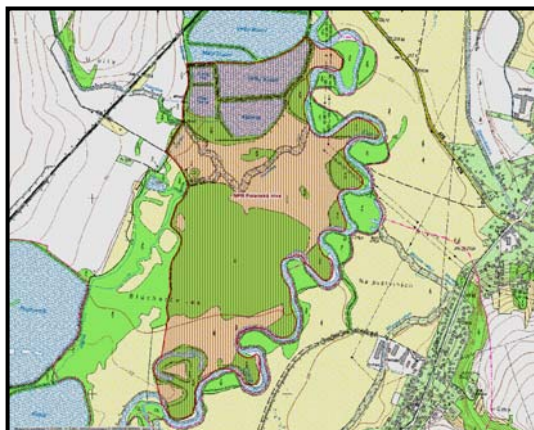


Obr. 1 Mapa maloplošných zvláště chráněných území Ostravska

Zdroj: Krajský úřad Moravskoslezského kraje



Obr. 2 NPR Polanská niva, 1 : 10 000
Zdroj: Krajský úřad Moravskoslezského kraje



Obr. 3 NPR Polanská niva, 1 : 10 000
Zdroj: Krajský úřad Moravskoslezského kraje



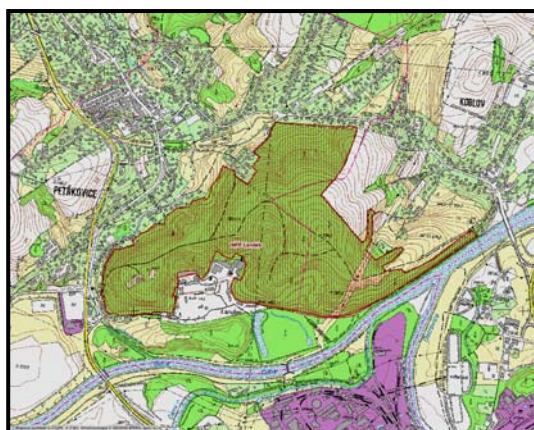
Obr. 4 PR Polanský les, 1 : 10 000
Zdroj: Krajský úřad Moravskoslezského kraje



Obr. 5 PR Polanský les 1 : 10 000
Zdroj: Krajský úřad Moravskoslezského kraje



Obr. 6 NPP Landek, 1 : 10 000
Zdroj: Krajský úřad Moravskoslezského kraje



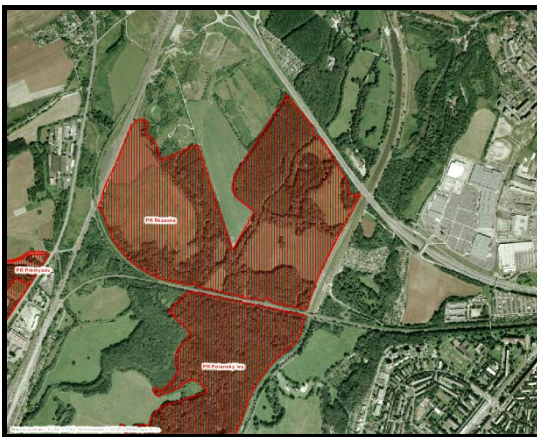
Obr. 7 NPP Landek, 1 : 10 000
Zdroj: Krajský úřad Moravskoslezského kraje



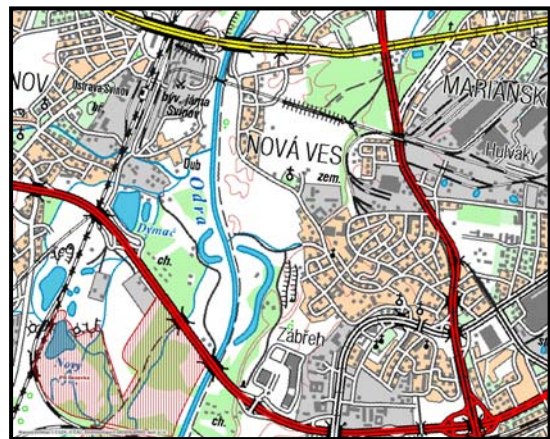
Obr. 8 PR Přemyšov, 1 : 10 000
Zdroj: Krajský úřad Moravskoslezského kraje



Obr. 9 PR Přemyšov, 1 : 10 000
Zdroj: Krajský úřad Moravskoslezského kraje



Obr. 10 PR Rezavka, 1 : 10 000
Zdroj: Krajský úřad Moravskoslezského kraje



Obr. 11 PR Rezavka, 1 : 10 000
Zdroj: Krajský úřad Moravskoslezského kraje



Obr. 12 PR Štěpán, 1 : 10 000
Zdroj: Krajský úřad Moravskoslezského kraje

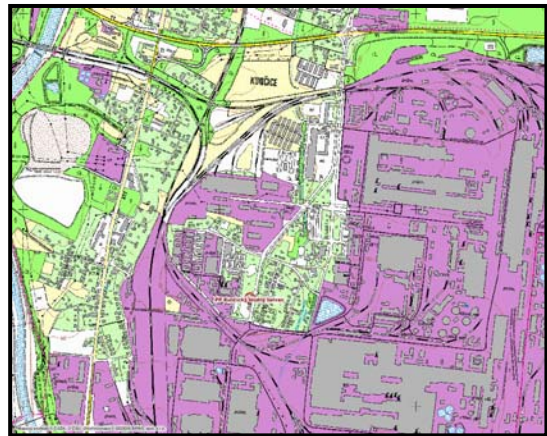


Obr. 13 PR Štěpán, 1 : 10 000
Zdroj: Krajský úřad Moravskoslezského kraje



Obr. 14 PP Kunčický bludný balvan, 1 : 5 000

Zdroj: Krajský úřad Moravskoslezského kraje



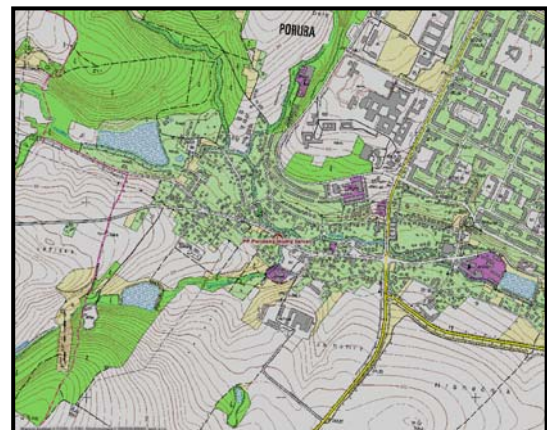
Obr. 15 PP Kunčický bludný balvan, 1 : 10 000

Zdroj: Krajský úřad Moravskoslezského kraje



Obr.16 PP Porubský bludný balvan, 1 : 5 000

Zdroj: Krajský úřad Moravskoslezského kraje



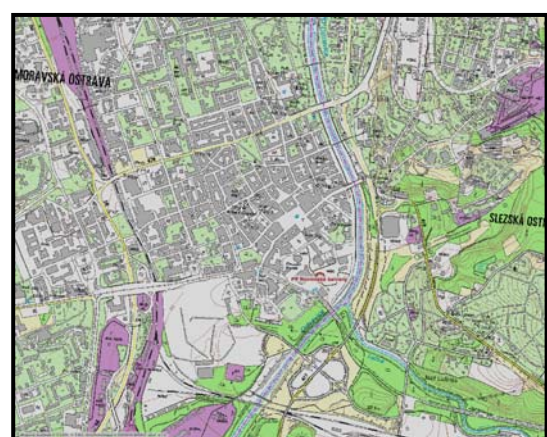
Obr. 17 PP Porubský bludný balvan, 1 : 10 000

Zdroj: Krajský úřad Moravskoslezského kraje



Obr. 18 PP Rovninské balvany, 1 : 5 000

Zdroj: Krajský úřad Moravskoslezského kraje

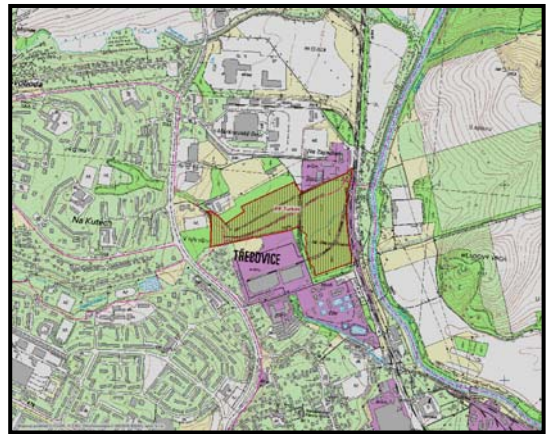


Obr. 19 PP Rovninské balvany, 1 : 10 000

Zdroj: Krajský úřad Moravskoslezského kraje

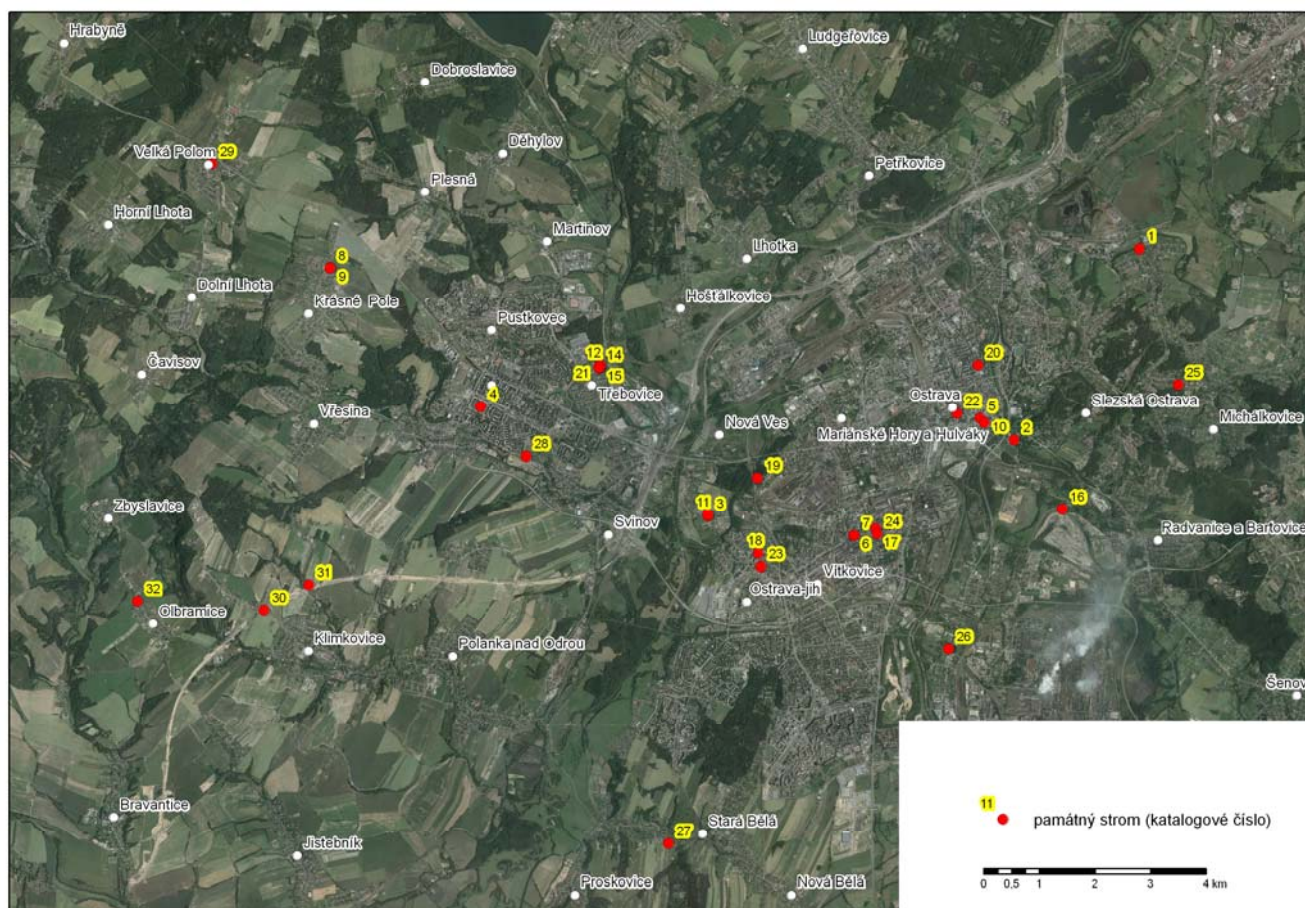


Obr. 21 PP Turkov, 1 : 10 000
Zdroj: Krajský úřad Moravskoslezského kraje



Obr. 22 PP Turkov, 1 : 10 000
Zdroj: Krajský úřad Moravskoslezského kraje

Příloha 3 Mapa památných stromů



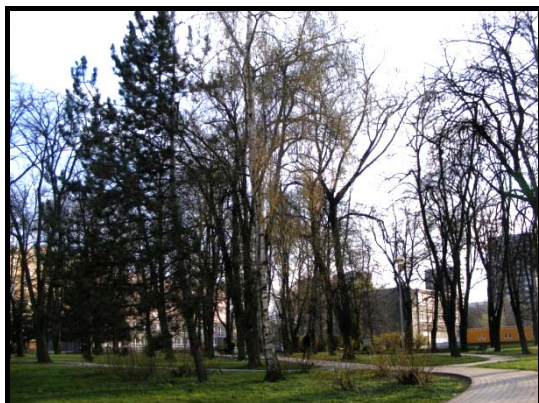
Příloha 5 Vybrané významné krajinné prvky

Zeleň u ulice Klegova v Ostravě – Hrabůvce

Datum registrace: 26. 1. 2006

Charakter území: parková zeleň

Městský obvod: Ostrava - Jih



Obr. 23 Park na ulici Klegova
(Lenka Pavelková, 4. 4. 2008)



Obr. 24 Památník obětem II. sv. války
(Lenka Pavelková, 4. 4. 2008)

Park se nachází uprostřed panelákové zástavby v Ostravě - Hrabůvce. Součástí parku je památník obětem II. světové války: „Za vlast zemřeli - věčná jim paměť, 1939 – 1945“.

Protihlukový pás u VŠB

Datum registrace: 19. 9. 1996

Charakter území: porost dřevin

Městský obvod: Poruba



Obr. 25 Protihlukový pás u VŠB
(Lenka Pavelková, 3. 4. 2008)



Obr. 26 Protihlukový pás u VŠB
(Lenka Pavelková, 3. 4. 2008)

Protihlukový pás stromů byl vysazen na okraji silnice v Ostravě - Porubě, která odděluje areál Vysoké školy Báňské a frekventovanou silnici vedoucí směrem na Opavu.

Třebovický park a okolní hodnotné plochy

Datum registrace: 9. 1. 1995

Charakter území: park

Městský obvod: Třebovice



Obr. 27 Třebovický park
(Lenka Pavelková, 13. 4. 2008)

Třebovický park se nachází v Ostravské části Třebovice. Po nedávné úpravě bývá vyhledávaným místem konání různých kulturních akcí. Nachází se zde pět památných stromů – liliovník tulipánokvětý, jasan ztepilý, buk lesní, platan javorolistý a jinan dvoulaločný.

Hřbitov u Vítkovického nádraží

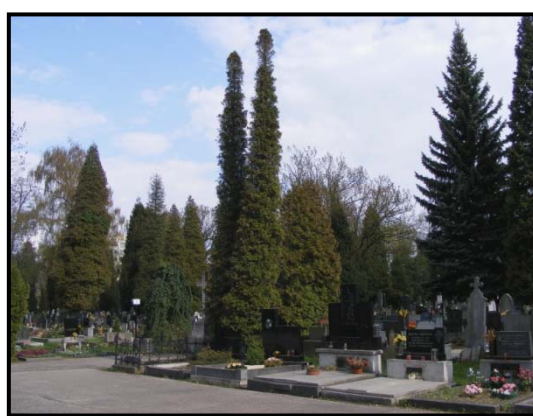
Datum registrace: 26. 5. 1993

Charakter území: hřbitov

Městský obvod: Vítkovice



Obr. 28 Vítkovický hřbitov
(Lenka Pavelková, 14. 4. 2008)



Obr. 29 Vítkovický hřbitov
(Lenka Pavelková, 14. 4. 2008)

Vítkovický hřbitov byl založen v roce 1913 a je v současnosti po ústředním hřbitově druhým největším v Ostravě. Jeho vlastníkem je Město Ostrava, městský obvod Vítkovice.¹

¹ <http://www.psconcordia.cz/hrbitov.htm>

Porubský rybník

Datum registrace: 26. 5. 199310. 6. 1994

Charakter území: porost dřevin

Městský obvod: Poruba



Obr. 30 Rybník v Ostravě – Porubě
(Lenka Pavelková, 13. 4. 2008)

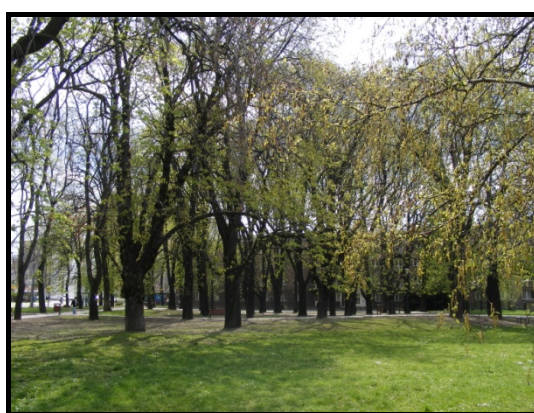
Porubský rybník je významným rekreačním prvkem v Ostravě – Porubě. Využití najde jako odpočinkový prvek pro občany všech věkových kategorií. Je také vyhledávaným rybářským útočištěm.

Sad Boženy Němcové

Datum registrace: 4. 11. 1997

Charakter území: park

Městský obvod: MOaP



Obr. 31 Sad Boženy Němcové
(Lenka Pavelková, 14. 4. 2008)

Park se nachází na rušné dopravní spojnici nedaleko centra města. Plní funkci estetickou a odpočinkovou.

Náměstí Jana Nerudy v Porubě

Datum registrace: 3. 6. 1999

Charakter území: porost dřevin

Městský obvod: Poruba



Obr. 32 Porost dřevin na nám. J. Nerudy
(Lenka Pavelková, 13. 4. 2008)



Obr. 33 Porost dřevin na náměstí J. Nerudy
(Lenka Pavelková, 13. 4. 2008)

Náměstí Jana Nerudy leží uprostřed historické zástavby v Porubské části Ostravy. Součástí porostu dřevin je i památný strom metasekvoje čínská, starý cca 50 let.