

FOTODOKUMENTACE



Obr. 1 Pohled z lanovky směrem do Oldřichovic – Vsi a Třince (foto, Dana Lysková 17.9.2007)



Obr. 2 Pohled z lanovky na smrkové monokultury (foto, Dana Lysková 17.9.2007)



Obr. 3 Králík divoký – *Oryctolagus cuniculus* L., (foto, Dana Lysková 17.9.2007)



Obr. 4 Strž na svahu Ostrého (foto, Dana Lysková 17.9.2007)



Obr. 5 Chata na Javorovém vrchu (foto, Dana Lysková 17.9.2007)



Obr. 6 Chata na Javorovém vrchu (historické foto¹)

¹ Korbelařová, I., Peter, V., Wawrcka, H., Žáček, R.: Beskydy a podbeskydí 1895-1939. WART, Český Těšín, 2001, 181 s.



Obr. 7 Třinec – v přední části fotky sídliště Terasa, za Terasou sídliště Sosna a v pravo nemocnice Sosna, v zadní části fotky je vidět už Polsko (foto, Dana Lysková 17.9.2007)



Obr. 8 Pohled z Javorového na Polsko (foto, Dana Lysková 17.9.2007)



Obr. 9 Světlík lékařský - *Euphrasia rostkoviana* (foto, Dana Lysková 17.9.2007)



Obr. 10 Třinecké železářny (foto, Dana Lysková 17.9.2007)



Obr. 11 Televizní vysílač na Javorovém vrchu (foto, Dana Lysková 17.9.2007)



Obr. 12 Vřes obecný – *Calluna vulgaris* L. (foto, Dana Lysková, 17.9.2007)



Obr. 13 Javorový vrch (foto, Dana Lysková 17.9.2007)



Obr. 14 Splav na středním toku Tyrky (foto, Dana Lysková 17.9.2007)



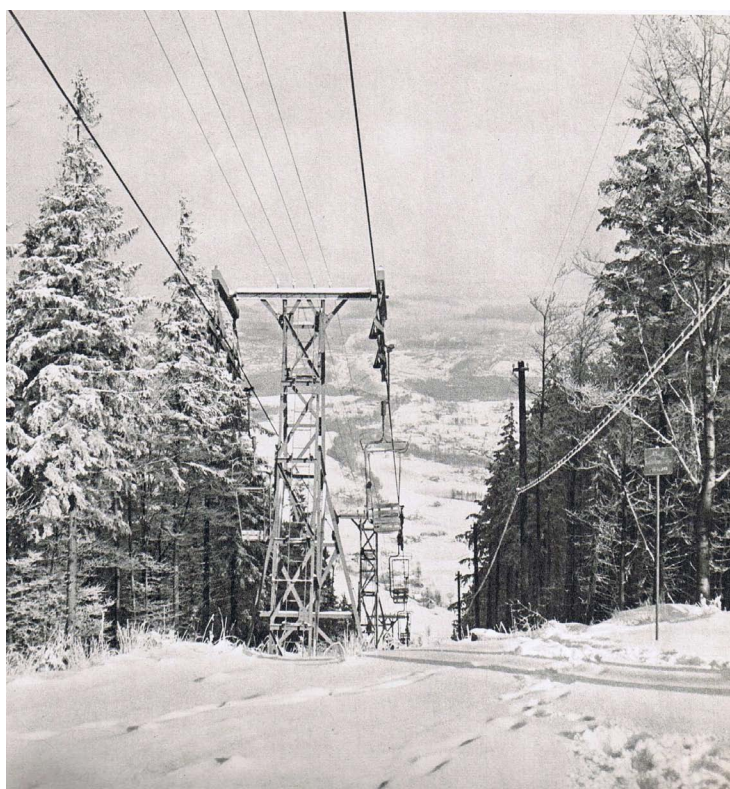
Obr. 15 Ústí Oldřichovického potoka do Tyrky (foto, Dana Lysková 17.9.2007)



Obr. 16 Mapa s vyznačením sjezdovek a běžeckých tras (foto, Dana Lysková 6.10.2008)



Obr. 17 Lanová dráha na Javorový (foto, Dana Lysková 6.10.2007)



Obr. 18 Lanová dráha (historické foto²)

² Korbělářová, I., Peter, V., Wawrwcka, H., Žáček, R.: Beskydy a podbeskydí 1895-1939. WART, Český Těšín, 2001, 181 s.



Obr. 19 Soutok bezejmenného potoka a Tyrky (foto, Dana Lysková 6.10.2007)



Obr. 20 Horní tok řeky Tyrky (foto, Dana Lysková 6.10.2007)



Obr. 21 Zpevněný břeh Tyrky (foto, Michal Gora 17.2.2008)



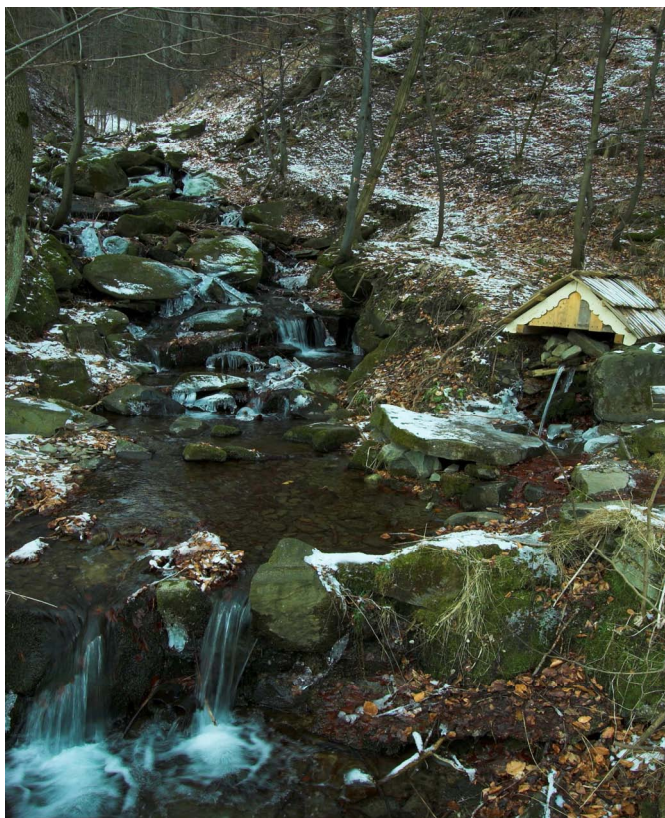
Obr. 22 Zpevněné břehy Tyrky s lávkou přes řeku (foto, Michal Gora 17.2.2008)



Obr. 23 Splav (foto, Michal Gora 17.2.2008)



Obr. 24 Soutok Trky a Kotelnického potoka (foto, Michal Gora 17.2.2008)



Obr. 25 Týrka a studánka s pitnou vodou (foto, Dana Lysková 26.2.2008)



Obr. 26 Pohled z Třince – Kamionky na Ostrý vlevo a Javorový vpravo (foto, Dana Lysková 25.3.2008)



Obr. 27 Památný strom - Oldřichovický dub /dub letní/ (foto, Dana Lysková 5.4.2008)



Obr. 28 Jarní podrost v nivě Tyrky (foto, Dana Lysková 5.4.2008)

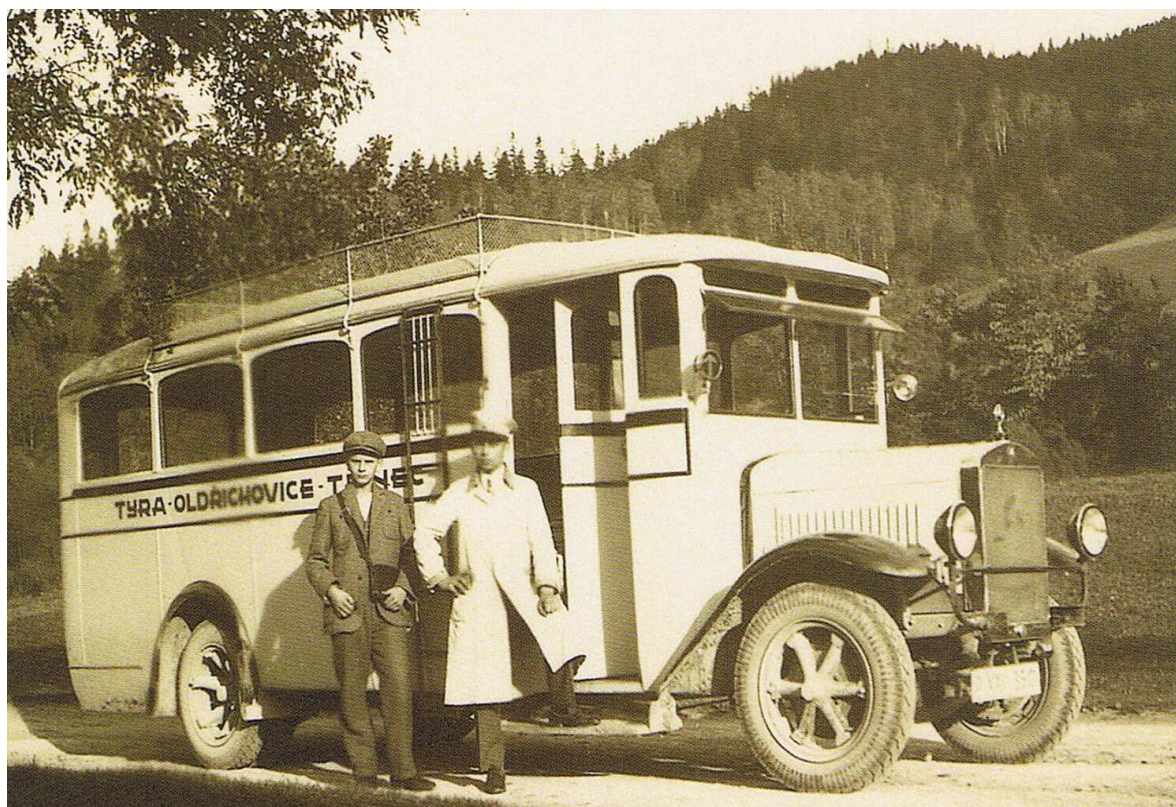


Obr. 29 Bučiny na svazích Javorového (foto, Dana Lysková 6.10.2007)



Obr. 30 Pohled z Oldřichovic – Vsi na Javorový (historické foto³)

³ Korbelařová, I., Peter, V., Wawrcka, H., Žáček, R.: Beskydy a podbeskydí 1895-1939. WART, Český Těšín, 2001, 181 s.



Obr. 31 Historická autobus, který jezdil na trase Tyra – Oldřichovice – Třinec (historické foto⁴)

⁴ Korbelařová, I., Peter, V., Wawrcka, H., Žáček, R.: Beskydy a podbeskydí 1895-1939. WART, Český Těšín, 2001, 181 s.