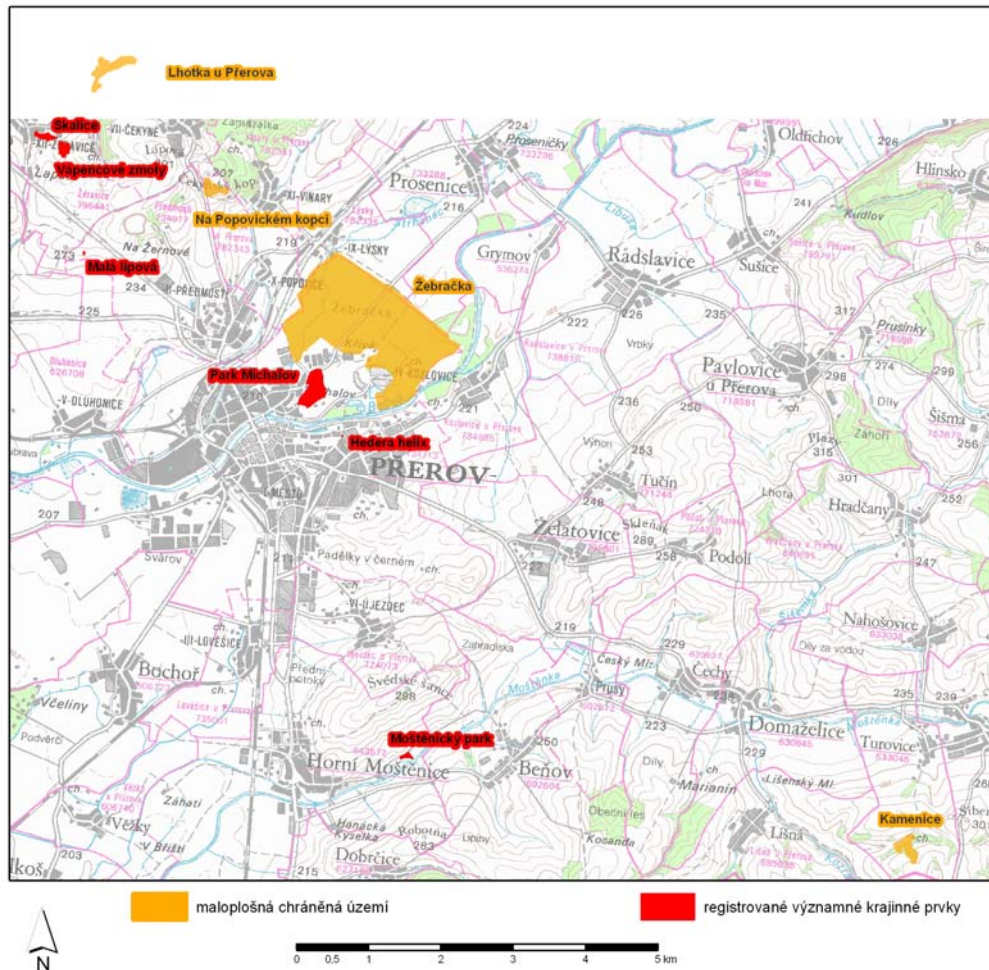


## **Příloha č. 1 Chráněná území a významné krajinné prvky**

### **Obsah**

Chráněná území a významné krajinné prvky v POU Přerov.....	2
NPR Žebračka.....	3
PP Na Popovickém kopci .....	4
PP Lhotka u Přerova.....	5
PP Kamenice.....	6
VKP Vápencové zmoly .....	7
VKP Skalice.....	8
VKP Malá Lipová .....	9
VKP městský park Michalov .....	10
VKP zámecký park v Horní Moštěnici .....	11
VPK významný porost břechťanu popínavého .....	12

## Chráněná území a VKP v POU Přerov



## NPR Žebračka

Rozloha	228 ha
Datum vyhlášení	4. 6. 1949
Lokalizace	k. ú. Přerov a Popovice u Přerova

### Fotodokumentace



## PP Na Popovickém kopci

Rozloha	3, 32 ha
Datum vyhlášení	11. 5. 1949
Lokalizace	k. ú. Popovice u Přerova

### Fotodokumentace



## PP Lhotka u Přerova

Rozloha	3 ha
Datum vyhlášení	23. 5. 1951
Lokalizace	k. ú. Lhotka u Přerova

### Fotodokumentace



**PP Kamenice**

Rozloha	2, 95 ha
Datum vyhlášení	10. 7. 1952
Lokalizace	k. ú. Dřevohostice

**Fotodokumentace**



### VKP Vápencové zmoly

Rozloha	1,9 ha
Datum vyhlášení	25. 11. 1996
Lokalizace	k. ú. Žeravice

### Fotodokumentace



<b>VKP Skalice</b>	
--------------------	--

Rozloha	3, 4 ha
---------	---------

Datum vyhlášení	25. 11. 1996
-----------------	--------------

Lokalizace	k. ú. Žeravice
------------	----------------

<b>Fotodokumentace</b>	
------------------------	--





## VKP Malá Lipová

Rozloha	1 ha
Datum vyhlášení	25. 11. 1996
Lokalizace	k. ú. Žeravice

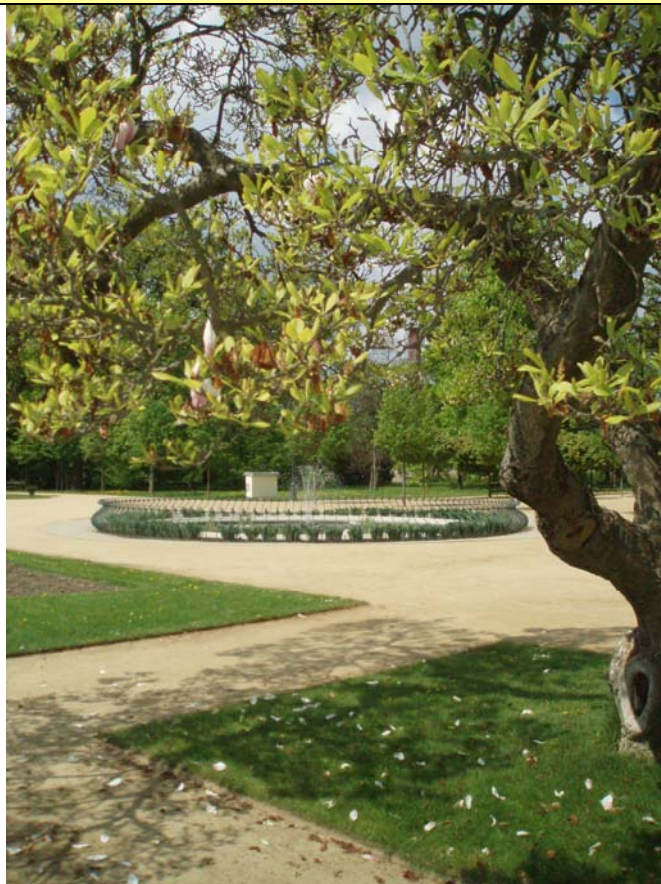
### Fotodokumentace



## VKP městský park Michalov

Rozloha	18 ha
Datum vyhlášení	11. 11. 1994
Lokalizace	k. ú. Přerov

### Fotodokumentace



### VKP zámecký park v Horní Moštěnici

Rozloha	0,6 ha
Datum vyhlášení	4. 2. 2003
Lokalizace	k. ú. Horní Moštěnice

#### Fotodokumentace



### Významný porost břečťanu popínavého

Rozloha 368 m<sup>2</sup> (308 m<sup>2</sup> na štitu domu, 60 m<sup>2</sup> v zahradě domu)

Datum vyhlášení 12. 2. 2001

Lokalizace k. ú. Přerov, ulice Kosmákova 58

#### Fotodokumentace

