

UNIVERZITA PALACKÉHO V OLOMOUCI
PŘÍRODOVĚDECKÁ FAKULTA
KATEDRA GEOGRAFIE



Hana BECHNÁ

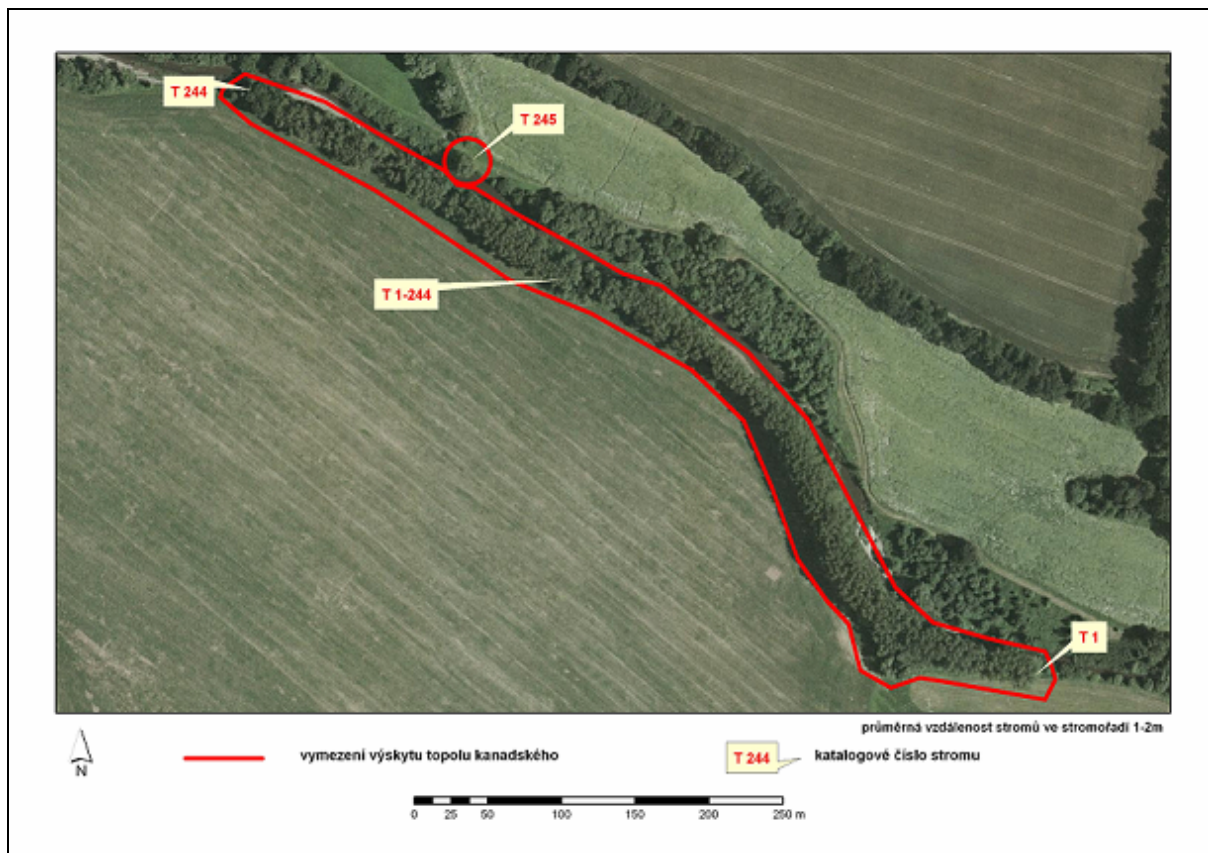
Katalog topolů kanadských v nivě řeky Odry

Olomouc 2008



SEZNAM VYBRANÝCH LOKALIT

1. Jeseník nad Odrou – Mankovice	3
1. 1. Pravý břeh Odry u obce Jeseník nad Odrou	4
1. 2. Levý břeh Odry u obce Mankovice	14
2. Husí potok.....	15
2. 1. Pravý břeh Husího potoku u obce Hladké Životice.....	16
2. 2. Levý břeh Husího potoku u obce Pustějov	22
3. Odra u obcí Bartošovice a Pustějov	28
3. 1. Pravý břeh Odry u obce Bartošovice	29
3. 2. Levý břeh Odry u obce Pustějov	31

1. Jeseník nad Odrou – Mankovice



1. 1. Pravý břeh Odry u obce Jeseník nad Odrou

Lokalizace	
Obec	Jeseník nad Odrou
Základní údaje	
Druh dřeviny	Topol kanadský (<i>Populus × canadensis</i>)
Počet jedinců	244
Popis lokality	
Stromy rostou převážně v jednořadé výsadbě v délce 600 m na 74,500 – 75,100 říčním kilometru Odry. Na lokalitě je silně vyvinuto keřové patro s vůdčím zastoupením bezu černého, hlohu obecného a svídy krvavé, v keřovém patře převládá maliní.	
Poznámka	
Lokalita je nejlépe přístupná od mlýnu v obci Jeseník nad Odrou.	
Fotodokumentace	
	

Tab. 1 Morfometrie pravého břehu u obce Jeseník nad Odrou

pořadové číslo	výška (m)	obvod (cm) ve výšce 1 m	průměr kmene (cm)	zdravotní stav	mapováno
1	22,6	185	58,9	0	17.9.2007
2	19,9	211	67,2	0	17.9.2007
3	17,5	96	30,6	0	17.9.2007
4	22,8	186	59,2	0	17.9.2007
5	21,3	183	58,3	0	17.9.2007
6	21,3	92	29,3	0	17.9.2007
7	24,0	192	61,1	0	17.9.2007
8	16,5	126	40,1	0	17.9.2007
9	21,5	156	49,7	0	17.9.2007
10	23,7	112	35,7	0	17.9.2007
11	20,8	194	61,8	0	17.9.2007
12	18,9	83	26,4	0	17.9.2007
13	26,0	148	47,1	0	17.9.2007
14	18,7	154	49,0	0	17.9.2007
15	20,1	124	39,5	0	17.9.2007
16	11,0	75	23,9	0	17.9.2007
17	18,9	100	31,8	0	17.9.2007
18	19,2	141	44,9	0	17.9.2007
19	20,0	147	46,8	0	17.9.2007
20	22,8	153	48,7	0	17.9.2007
21	26,0	148	47,1	0	17.9.2007
22	27,2	148	47,1	0	17.9.2007
23	30,0	185	58,9	0	17.9.2007
24	21,0	220	70,1	0	17.9.2007
25	28,0	288	91,7	2	17.9.2007
26	16,5	129	41,1	5	17.9.2007
27	31,2	173	55,1	1	17.9.2007
28	22,0	122	38,9	0	17.9.2007
29	23,0	141	44,9	0	17.9.2007
30	18,0	142	45,2	0	17.9.2007
31	26,8	205	65,3	0	17.9.2007
32	15,0	58	18,5	0	17.9.2007
33	24,0	132	42,0	0	17.9.2007
34	32,0	180	57,3	0	17.9.2007
35	25,6	150	47,8	0	17.9.2007

pořadové číslo	výška (m)	obvod (cm) ve výšce 1 m	průměr kmene (cm)	zdravotní stav	mapováno
36	23,0	171	54,5	0	17.9.2007
37	27,0	125	39,8	0	17.9.2007
38	31,0	183	58,3	0	17.9.2007
39	28,0	128	40,8	0	17.9.2007
40	7,6	36	11,5	0	17.9.2007
41	28,0	125	39,8	0	17.9.2007
42	25,6	117	37,3	0	17.9.2007
43	27,0	223	71,0	0	17.9.2007
44	34,0	172	54,8	0	17.9.2007
45	16,9	107	34,1	0	17.9.2007
46	22,0	150	47,8	0	17.9.2007
47	24,0	204	65,0	0	17.9.2007
48	22,4	190	60,5	0	17.9.2007
49	28,0	197	62,7	0	17.9.2007
50	22,0	172	54,8	0	17.9.2007
51	14,0	118	37,6	0	17.9.2007
52	16,8	138	43,9	0	17.9.2007
53	11,0	123	39,2	0	17.9.2007
54	36,0	258	82,2	0	17.9.2007
55	28,0	205	65,3	0	17.9.2007
56	34,0	195	62,1	0	17.9.2007
57	19,9	207	65,9	0	17.9.2007
58	28,0	254	80,9	0	17.9.2007
59	26,0	152	48,4	0	17.9.2007
60	13,0	125	39,8	0	17.9.2007
61	27,0	187	59,6	0	17.9.2007
62	23,0	132	42,0	0	17.9.2007
63	32,0	210	66,9	2	17.9.2007
64	10,0	99	31,5	0	17.9.2007
65	25,0	164	52,2	0	17.9.2007
66	29,0	168	53,5	0	17.9.2007
67	34,0	199	63,4	0	17.9.2007
68	14,0	59	18,8	0	17.9.2007
69	24,0	250	79,6	0	17.9.2007
70	9,6	75	23,9	0	17.9.2007
71	28,4	218	69,4	0	17.9.2007

pořadové číslo	výška (m)	obvod (cm) ve výšce 1 m	průměr kmene (cm)	zdravotní stav	mapováno
72	26,0	155	49,4	0	17.9.2007
73	22,6	181	57,6	0	17.9.2007
74	11,7	107	34,1	0	17.9.2007
75	32,0	153	48,7	0	17.9.2007
76	28,0	148	47,1	0	17.9.2007
77	30,5	218	69,4	0	17.9.2007
78	24,7	230	73,2	0	17.9.2007
79	26,9	179	57,0	0	17.9.2007
80	20,3	177	56,4	0	17.9.2007
81	33,0	207	65,9	0	17.9.2007
82	32,5	174	55,4	0	17.9.2007
83	23,2	164	52,2	0	17.9.2007
84	13,9	157	50,0	0	17.9.2007
85	34,0	192	61,1	0	17.9.2007
86	29,0	144	45,9	0	17.9.2007
87	20,6	316	100,6	0	17.9.2007
88	27,0	175	55,7	0	17.9.2007
89	9,7	120	38,2	0	17.9.2007
90	28,0	204	65,0	0	17.9.2007
91	32,0	246	78,3	0	17.9.2007
92	28,0	240	76,4	0	17.9.2007
93	34,0	184	58,6	0	17.9.2007
94	16,4	184	58,6	0	17.9.2007
95	27,8	328	104,5	2	17.9.2007
96	29,9	240	76,4	0	17.9.2007
97	27,8	211	67,2	0	17.9.2007
98	28,0	224	71,3	0	17.9.2007
99	29,6	240	76,4	0	17.9.2007
100	14,3	131	41,7	0	17.9.2007
101	29,0	197	62,7	0	17.9.2007
102	32,0	252	80,3	0	17.9.2007
103	28,1	227	72,3	0	17.9.2007
104	26,0	187	59,6	0	17.9.2007
105	35,0	241	76,8	0	17.9.2007
106	26,0	282	89,8	0	17.9.2007
107	22,0	234	74,5	0	17.9.2007

pořadové číslo	výška (m)	obvod (cm) ve výšce 1 m	průměr kmene (cm)	zdravotní stav	mapováno
108	28,7	287	91,4	0	17.9.2007
109	27,9	324	103,2	0	17.9.2007
110	19,8	255	81,2	0	17.9.2007
111	22,0	227	72,3	2	17.9.2007
112	18,5	290	92,4	2	17.9.2007
113	17,0	211	67,2	0	17.9.2007
114	26,0	239	76,1	0	17.9.2007
115	24,0	233	74,2	1	17.9.2007
116	20,5	304	96,8	0	17.9.2007
117	20,0	222	70,7	0	17.9.2007
118	22,3	174	55,4	0	17.9.2007
119	24,6	214	68,2	0	17.9.2007
120	20,0	164	52,2	0	17.9.2007
121	23,0	203	64,6	0	17.9.2007
122	18,0	123	39,2	5	18.9.2007
123	21,0	205	65,3	0	18.9.2007
124	19,5	201	64,0	0	18.9.2007
125	19,2	172	54,8	0	18.9.2007
126	24,0	201	64,0	0	18.9.2007
127	27,0	151	48,1	0	18.9.2007
128	16,0	176	56,1	0	18.9.2007
129	18,0	92	29,3	0	18.9.2007
130	25,9	154	49,0	0	18.9.2007
131	24,0	228	72,6	0	18.9.2007
132	18,6	148	47,1	0	18.9.2007
133	20,0	156	49,7	0	18.9.2007
134	24,0	142	45,2	0	18.9.2007
135	26,0	190	60,5	0	18.9.2007
136	17,5	225	71,7	0	18.9.2007
137	21,0	206	65,6	0	18.9.2007
138	23,6	114	36,3	0	18.9.2007
139	28,0	187	59,6	0	18.9.2007
140	23,8	217	69,1	0	18.9.2007
141	23,5	157	50,0	0	18.9.2007
142	30,0	161	51,3	0	18.9.2007
143	28,5	163	51,9	0	18.9.2007

pořadové číslo	výška (m)	obvod (cm) ve výšce 1 m	průměr kmene (cm)	zdravotní stav	mapováno
144	18,0	161	51,3	0	18.9.2007
145	24,5	140	44,6	0	18.9.2007
146	25,0	138	43,9	0	18.9.2007
147	18,0	138	43,9	0	18.9.2007
148	32,0	173	55,1	0	18.9.2007
149	33,0	228	72,6	0	18.9.2007
150	36,0	213	67,8	0	18.9.2007
151	35,0	248	79,0	0	18.9.2007
152	27,0	246	78,3	0	18.9.2007
153	35,0	232	73,9	0	18.9.2007
154	33,0	171	54,5	2	18.9.2007
155	27,0	182	58,0	0	18.9.2007
156	31,0	217	69,1	0	18.9.2007
157	25,8	191	60,8	0	18.9.2007
158	29,0	195	62,1	0	18.9.2007
159	30,0	226	72,0	3	18.9.2007
160	24,5	216	68,8	0	18.9.2007
161	21,9	188	59,9	0	18.9.2007
162	33,0	139	44,3	0	18.9.2007
163	26,7	134	42,7	0	18.9.2007
164	28,0	193	61,5	0	18.9.2007
165	26,6	144	45,9	0	18.9.2007
166	22,0	192	61,1	0	18.9.2007
167	37,0	126	40,1	0	18.9.2007
168	35,0	192	61,1	0	18.9.2007
169	36,0	142	45,2	0	18.9.2007
170	32,3	198	63,1	0	18.9.2007
171	22,8	117	37,3	0	18.9.2007
172	20,4	195	62,1	0	18.9.2007
173	28,0	180	57,3	0	18.9.2007
174	24,0	132	42,0	0	18.9.2007
175	22,8	139	44,3	0	18.9.2007
176	24,0	159	50,6	0	18.9.2007
177	24,8	118	37,6	0	18.9.2007
178	28,0	137	43,6	0	18.9.2007
179	17,9	119	37,9	0	18.9.2007

pořadové číslo	výška (m)	obvod (cm) ve výšce 1 m	průměr kmene (cm)	zdravotní stav	mapováno
180	33,0	141	44,9	0	18.9.2007
181	28,7	181	57,6	0	18.9.2007
182	20,0	173	55,1	0	18.9.2007
183	20,1	113	36,0	0	18.9.2007
184	31,0	121	38,5	0	18.9.2007
185	27,0	183	58,3	0	18.9.2007
186	27,2	181	57,6	0	18.9.2007
187	24,0	127	40,4	0	18.9.2007
188	32,0	142	45,2	1	18.9.2007
189	23,7	144	45,9	0	18.9.2007
190	20,9	108	34,4	0	18.9.2007
191	20,5	159	50,6	0	18.9.2007
192	27,7	146	46,5	0	18.9.2007
193	20,2	147	46,8	0	18.9.2007
194	24,8	108	34,4	0	18.9.2007
195	31,0	149	47,5	0	18.9.2007
196	22,3	169	53,8	0	18.9.2007
197	20,9	145	46,2	0	18.9.2007
198	14,5	97	30,9	0	18.9.2007
199	17,8	142	45,2	0	18.9.2007
200	23,0	136	43,3	0	18.9.2007
201	17,4	118	37,6	0	18.9.2007
202	26,0	149	47,5	0	18.9.2007
203	25,0	156	49,7	0	18.9.2007
204	28,0	146	46,5	0	18.9.2007
205	22,1	177	56,4	0	18.9.2007
206	27,9	171	54,5	0	18.9.2007
207	33,6	176	56,1	0	18.9.2007
208	19,0	170	54,1	0	18.9.2007
209	15,8	117	37,3	0	18.9.2007
210	26,4	140	44,6	3	18.9.2007
211	19,9	118	37,6	0	18.9.2007
212	18,2	119	37,9	1	18.9.2007
213	30,0	158	50,3	0	18.9.2007
214	26,0	122	38,9	0	18.9.2007
215	29,0	140	44,6	0	18.9.2007

pořadové číslo	výška (m)	obvod (cm) ve výšce 1 m	průměr kmene (cm)	zdravotní stav	mapováno
216	25,0	196	62,4	0	18.9.2007
217	36,0	192	61,1	0	18.9.2007
218	36,0	181	57,6	0	18.9.2007
219	19,7	164	52,2	0	18.9.2007
220	25,6	147	46,8	0	18.9.2007
221	28,7	183	58,3	0	18.9.2007
222	30,0	135	43,0	0	18.9.2007
223	14,0	107	34,1	0	18.9.2007
224	19,0	99	31,5	0	18.9.2007
225	28,0	160	51,0	0	18.9.2007
226	30,0	105	33,4	1	18.9.2007
227	33,0	137	43,6	0	18.9.2007
228	35,0	124	39,5	0	18.9.2007
229	27,7	147	46,8	0	18.9.2007
230	24,5	103	32,8	0	18.9.2007
231	15,9	158	50,3	5	18.9.2007
232	20,3	122	38,9	0	18.9.2007
233	16,0	129	41,1	0	18.9.2007
234	25,0	124	39,5	0	18.9.2007
235	23,6	123	39,2	0	18.9.2007
236	21,7	89	28,3	0	18.9.2007
237	24,0	137	43,6	0	18.9.2007
238	32,0	177	56,4	0	18.9.2007
239	23,3	114	36,3	0	18.9.2007
240	25,1	167	53,2	0	18.9.2007
241	27,3	172	54,8	0	18.9.2007
242	26,6	207	65,9	0	18.9.2007
243	25,0	133	42,4	0	18.9.2007
244	22,9	241	76,8	0	18.9.2007

Obr. 1 Zhoršený zdravotní stav stromů na pravém břehu Odry u obce Jeseník nad Odrou

(H. Bechná, 24. 9. 2007)



č.25



č.26



č.27



č.63



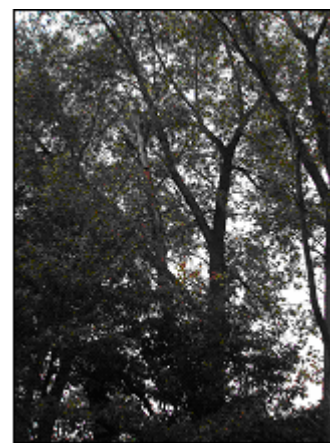
č.95



č.111



č.112



č.115



č.122



č.154



č.159



č.188



č.210



č.212




č.226



č.23

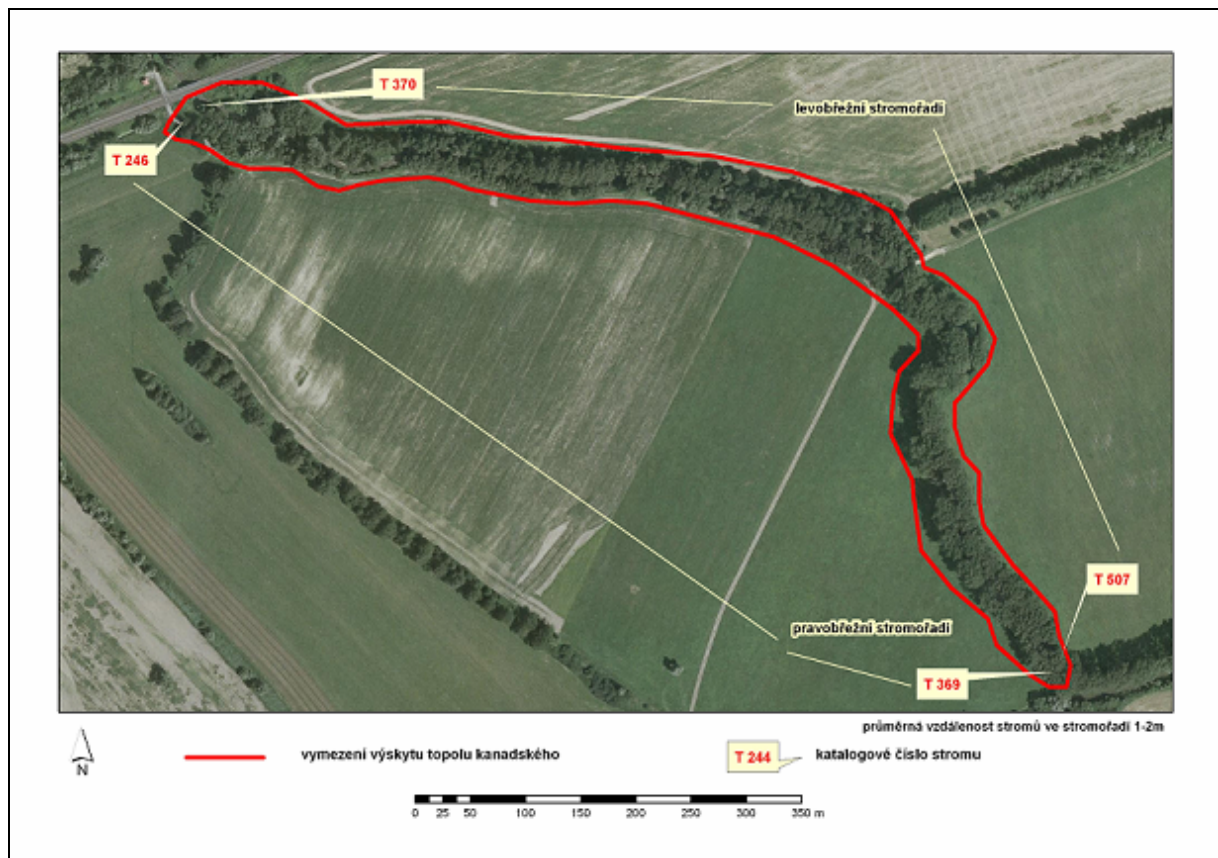
1. 2. Levý břeh Odry u obce Mankovice

Lokalizace	
<i>Obec</i>	Mankovice
Základní údaje	
<i>Druh dřeviny</i>	Topol kanadský (<i>Populus × canadensis</i>)
<i>Počet jedinců</i>	1
Popis lokality	
Na lokalitě se dochoval pouze jeden strom, podél toku se nacházejí vrbové porosty.	
Poznámka	
Lokalita je přístupná po komunikaci z obce Mankovice téměř až k toku Odry.	
Fotodokumentace	
	



Tab. 2 Morfometrie levého břehu Odry u obce Mankovice

pořadové číslo	výška (m)	obvod (cm) ve výšce 1 m	průměr kmene (cm)	zdravotní stav	mapováno
245	30,0	275	87,6	0	7.10.2007

2 . Husí potok



2. 1. Pravý břeh Husího potoku u obce Hladké Životice

Lokalizace	
<i>Obec</i>	Hladké Životice
Základní údaje	
<i>Druh dřeviny</i>	Topol kanadský (<i>Populus × canadensis</i>)
<i>Počet jedinců</i>	124
Popis lokality	
Jednořadá výsadba topolů kanadských. Z keřového patra se místy vyskytuje bez černý, byl pozorován také chmel otáčivý. Stromy mají velmi mělký kořenový systém, silná eroze břehů zapříčiněna častými vývraty.	
Poznámka	
Lokalita je nejlépe přístupná po komunikaci od čistírny odpadních vod v Hladkých Životicích.	
Fotodokumentace	
	

Tab. 3 Morfometrie pravého břehu Husího potoku u obce Hladké Životice

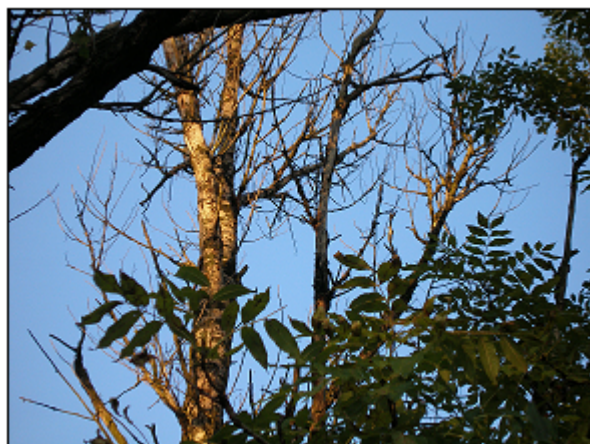
pořadové číslo	výška (m)	obvod (cm) ve výšce 1 m	průměr kmene (cm)	zdravotní stav	mapováno
246	24,7	165	52,5	0	7.10.2007
247	20,8	111	35,4	0	7.10.2007
248	27,2	148	47,1	0	7.10.2007
249	26,2	185	58,9	0	7.10.2007
250	20,0	185	58,9	3	7.10.2007
251	36,0	305	97,1	4	7.10.2007
252	21,0	147	46,8	0	7.10.2007
253	38,0	388	123,6	0	7.10.2007
254	34,9	279	88,9	0	7.10.2007
255	28,3	146	46,5	0	7.10.2007
256	30,0	196	62,4	0	7.10.2007
257	26,1	195	62,1	0	7.10.2007
258	30,8	206	65,6	0	7.10.2007
259	28,0	206	65,6	0	7.10.2007
260	34,0	168	53,5	0	7.10.2007
261	31,0	212	67,5	0	7.10.2007
262	37,0	205	65,3	0	7.10.2007
263	37,8	237	75,5	0	7.10.2007
264	40,0	201	64,0	0	7.10.2007
265	36,6	150	47,8	0	7.10.2007
266	38,9	212	67,5	0	7.10.2007
267	37,1	231	73,6	0	7.10.2007
268	31,2	231	73,6	0	7.10.2007
269	41,0	117	37,3	0	7.10.2007
270	36,0	257	81,8	4	7.10.2007
271	38,5	249	79,3	0	7.10.2007
272	34,5	219	69,7	0	7.10.2007
273	28,0	214	68,2	0	7.10.2007
274	26,7	171	54,5	0	7.10.2007
275	34,9	202	64,3	0	7.10.2007
276	25,0	147	46,8	0	7.10.2007
277	34,0	162	51,6	0	7.10.2007
278	28,0	220	70,1	0	7.10.2007
279	35,7	224	71,3	0	7.10.2007
280	36,7	220	70,1	0	7.10.2007
281	33,0	254	80,9	0	7.10.2007

pořadové číslo	výška (m)	obvod (cm) ve výšce 1 m	průměr kmene (cm)	zdravotní stav	mapováno
282	36,0	223	71,0	0	7.10.2007
283	38,0	231	73,6	0	7.10.2007
284	35,7	227	72,3	0	7.10.2007
285	33,9	251	79,9	0	7.10.2007
286	36,9	321	102,2	0	7.10.2007
287	37,8	256	81,5	0	7.10.2007
288	25,6	147	46,8	0	7.10.2007
289	32,4	228	72,6	0	7.10.2007
290	31,0	290	92,4	0	7.10.2007
291	39,0	277	88,2	0	7.10.2007
292	30,7	254	80,9	0	7.10.2007
293	33,8	288	91,7	0	7.10.2007
294	29,0	206	65,6	0	7.10.2007
295	31,9	166	52,9	0	7.10.2007
296	32,7	234	74,5	0	7.10.2007
297	34,0	181	57,6	0	7.10.2007
298	36,1	264	84,1	0	7.10.2007
299	33,8	333	106,1	1	7.10.2007
300	42,5	247	78,7	0	7.10.2007
301	36,9	252	80,3	0	7.10.2007
302	36,2	229	72,9	0	7.10.2007
303	34,0	237	75,5	0	7.10.2007
304	32,8	243	77,4	4	7.10.2007
305	40,0	219	69,7	3	7.10.2007
306	31,2	261	83,1	0	7.10.2007
307	25,0	173	55,1	0	7.10.2007
308	36,1	308	98,1	0	7.10.2007
309	34,5	198	63,1	0	7.10.2007
310	38,2	275	87,6	0	7.10.2007
311	35,0	298	94,9	0	7.10.2007
312	33,6	265	84,4	0	7.10.2007
313	36,7	289	92,0	0	7.10.2007
314	37,0	270	86,0	0	7.10.2007
315	31,5	230	73,2	0	7.10.2007
316	36,2	305	97,1	0	7.10.2007
317	36,8	273	86,9	0	7.10.2007
318	37,0	230	73,2	0	7.10.2007

pořadové číslo	výška (m)	obvod (cm) ve výšce 1 m	průměr kmene (cm)	zdravotní stav	mapováno
319	26,0	163	51,9	4	7.10.2007
320	31,2	248	79,0	0	7.10.2007
321	32,5	254	80,9	0	7.10.2007
322	30,7	216	68,8	0	7.10.2007
323	37,0	269	85,7	0	7.10.2007
324	35,5	257	81,8	0	7.10.2007
325	33,8	268	85,4	3	7.10.2007
326	37,3	304	96,8	4	7.10.2007
327	39,7	270	86,0	0	7.10.2007
328	37,8	255	81,2	0	7.10.2007
329	38,7	257	81,8	0	7.10.2007
330	28,0	241	76,8	0	7.10.2007
331	27,0	286	91,1	0	7.10.2007
332	31,7	299	95,2	0	7.10.2007
333	32,0	190	60,5	0	7.10.2007
334	25,6	300	95,5	5	7.10.2007
335	33,6	177	56,4	0	7.10.2007
336	35,5	288	91,7	0	7.10.2007
337	37,3	213	67,8	0	7.10.2007
338	36,2	192	61,1	0	7.10.2007
339	28,7	247	78,7	0	7.10.2007
340	35,6	242	77,1	0	7.10.2007
341	38,0	223	71,0	0	7.10.2007
342	34,5	198	63,1	0	7.10.2007
343	30,1	261	83,1	0	7.10.2007
344	33,8	226	72,0	0	7.10.2007
345	29,4	254	80,9	0	7.10.2007
346	38,0	316	100,6	0	7.10.2007
347	31,4	287	91,4	0	7.10.2007
348	35,0	227	72,3	0	7.10.2007
349	33,1	222	70,7	0	7.10.2007
350	31,9	285	90,8	0	7.10.2007
351	37,5	245	78,0	0	7.10.2007
352	30,6	280	89,2	0	7.10.2007
353	30,5	198	63,1	0	7.10.2007
354	37,9	263	83,8	0	7.10.2007
355	33,8	269	85,7	0	7.10.2007

pořadové číslo	výška (m)	obvod (cm) ve výšce 1 m	průměr kmene (cm)	zdravotní stav	mapováno
356	37,6	203	64,6	0	7.10.2007
357	36,4	267	85,0	0	7.10.2007
358	31,8	242	77,1	3	7.10.2007
359	33,7	228	72,6	0	7.10.2007
360	36,8	253	80,6	0	7.10.2007
361	30,6	260	82,8	0	7.10.2007
362	26,7	205	65,3	0	7.10.2007
363	34,5	241	76,8	0	7.10.2007
364	29,7	222	70,7	0	7.10.2007
365	28,2	203	64,6	0	7.10.2007
366	27,9	211	67,2	0	7.10.2007
367	28,8	221	70,4	0	7.10.2007
368	30,4	222	70,7	0	7.10.2007
369	30,5	260	82,8	0	7.10.2007

Obr. 2 Zhoršený zdravotní stav stromů na pravém břehu Husího potoku u obce Hladké Životice
(H. Bechná, 24. 9. 2007)



č.250



č.251



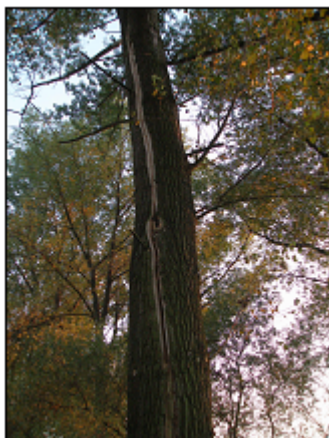
č.270



č.299



č.319



č.325



č.326




č.334



č.358

2. 2. Levý břeh Husího potoku u obce Pustějov

Lokalizace	
Obec	Pustějov
Základní údaje	
Druh dřeviny	Topol kanadský (<i>Populus × canadensis</i>)
Počet jedinců	138
Popis lokality	
Jednořadá výsadba topolu kanadského, u mostu přes Husí potok se vyskytuje skupina borovic černých. Silná eroze břehu toku.	
Poznámka	
Lokalita je nejlépe přístupná po komunikaci od čistírny odpadních vod v Hladkých Životicích přes most na Husím potoce.	
Fotodokumentace	
	

Tab. 4 Morfometrie levého břehu Husího potoku u obce Pustějov

pořadové číslo	výška (m)	obvod (cm) ve výšce 1 m	průměr kmene (cm)	zdravotní stav	mapováno
370	38,6	332	105,7	0	23.9.2007
371	42,5	257	81,8	0	23.9.2007
372	32,4	317	101,0	0	23.9.2007
373	34,0	222	70,7	0	23.9.2007
374	29,5	298	94,9	0	23.9.2007
375	32,6	271	86,3	0	23.9.2007
376	33,8	250	79,6	0	23.9.2007
377	42,2	269	85,7	0	23.9.2007
378	30,2	249	79,3	4	23.9.2007
379	36,4	134	42,7	0	23.9.2007
380	38,5	272	86,6	0	23.9.2007
381	28,9	221	70,4	0	23.9.2007
382	25,7	155	49,4	0	23.9.2007
383	21,8	135	43,0	0	23.9.2007
384	23,3	245	78,0	0	23.9.2007
385	26,0	185	58,9	0	23.9.2007
386	28,8	193	61,5	1	23.9.2007
387	26,8	323	102,9	0	23.9.2007
388	26,8	290	92,4	0	23.9.2007
389	25,1	175	55,7	0	23.9.2007
390	34,4	300	95,5	0	23.9.2007
391	26,2	186	59,2	0	23.9.2007
392	31,2	264	84,1	0	23.9.2007
393	37,8	287	91,4	0	23.9.2007
394	19,3	137	43,6	4	23.9.2007
395	26,9	319	101,6	0	23.9.2007
396	22,0	254	80,9	0	23.9.2007
397	30,4	317	101,0	0	23.9.2007
398	23,8	322	102,5	0	23.9.2007
399	25,9	265	84,4	0	23.9.2007
400	29,3	280	89,2	0	23.9.2007
401	30,7	165	52,5	0	23.9.2007
402	30,8	116	36,9	0	23.9.2007
403	31,4	136	43,3	0	23.9.2007
404	19,3	126	40,1	0	23.9.2007
405	34,8	376	119,7	0	23.9.2007

pořadové číslo	výška (m)	obvod (cm) ve výšce 1 m	průměr kmene (cm)	zdravotní stav	mapováno
406	28,9	264	84,1	0	23.9.2007
407	25,4	199	63,4	0	23.9.2007
408	21,2	201	64,0	0	23.9.2007
409	31,2	297	94,6	0	23.9.2007
410	26,4	269	85,7	0	23.9.2007
411	37,1	199	63,4	0	23.9.2007
412	25,9	181	57,6	5	23.9.2007
413	27,0	137	43,6	0	23.9.2007
414	37,0	171	54,5	0	23.9.2007
415	26,6	274	87,3	0	23.9.2007
416	23,7	255	81,2	0	23.9.2007
417	25,2	214	68,2	0	23.9.2007
418	28,4	256	81,5	0	23.9.2007
419	30,2	213	67,8	0	23.9.2007
420	34,2	332	105,7	0	23.9.2007
421	21,5	184	58,6	4	23.9.2007
422	32,3	346	110,2	0	23.9.2007
423	30,8	270	86,0	0	23.9.2007
424	32,6	328	104,5	0	23.9.2007
425	31,8	338	107,6	0	23.9.2007
426	32,8	279	88,9	0	23.9.2007
427	32,4	210	66,9	0	23.9.2007
428	32,7	273	86,9	0	23.9.2007
429	30,3	241	76,8	3	23.9.2007
430	28,6	185	58,9	0	23.9.2007
431	33,9	311	99,0	0	23.9.2007
432	29,6	208	66,2	0	23.9.2007
433	30,2	286	91,1	0	23.9.2007
434	25,5	150	47,8	0	23.9.2007
435	31,8	245	78,0	0	23.9.2007
436	36,9	278	88,5	0	23.9.2007
437	43,0	262	83,4	0	23.9.2007
438	32,2	278	88,5	0	23.9.2007
439	30,5	281	89,5	0	23.9.2007
440	28,0	271	86,3	0	23.9.2007
441	30,1	283	90,1	0	23.9.2007
442	37,9	253	80,6	2	23.9.2007

pořadové číslo	výška (m)	obvod (cm) ve výšce 1 m	průměr kmene (cm)	zdravotní stav	mapováno
443	39,7	225	71,7	0	23.9.2007
444	38,1	354	112,7	0	23.9.2007
445	34,2	236	75,2	0	23.9.2007
446	30,9	365	116,2	0	23.9.2007
447	34,2	265	84,4	0	23.9.2007
448	40,7	328	104,5	0	23.9.2007
449	36,3	345	109,9	0	23.9.2007
450	38,7	308	98,1	0	23.9.2007
451	22,3	137	43,6	5	23.9.2007
452	25,0	236	75,2	0	23.9.2007
453	38,2	354	112,7	0	23.9.2007
454	38,8	294	93,6	0	23.9.2007
455	35,8	327	104,1	0	23.9.2007
456	36,1	267	85,0	0	23.9.2007
457	36,7	181	57,6	0	23.9.2007
458	40,1	161	51,3	0	23.9.2007
459	37,7	207	65,9	0	23.9.2007
460	45,0	249	79,3	0	23.9.2007
461	36,2	228	72,6	0	23.9.2007
462	33,8	315	100,3	0	23.9.2007
463	31,2	280	89,2	0	23.9.2007
464	34,5	262	83,4	0	23.9.2007
465	32,8	167	53,2	0	23.9.2007
466	41,4	283	90,1	0	23.9.2007
467	33,9	266	84,7	0	23.9.2007
468	35,6	263	83,8	0	23.9.2007
469	37,8	178	56,7	0	23.9.2007
470	39,6	341	108,6	0	23.9.2007
471	35,4	302	96,2	0	23.9.2007
472	39,4	215	68,5	0	23.9.2007
473	39,3	177	56,4	0	23.9.2007
474	37,5	242	77,1	0	23.9.2007
475	28,7	242	77,1	0	23.9.2007
476	37,5	238	75,8	0	23.9.2007
477	40,4	310	98,7	0	23.9.2007
478	38,6	119	37,9	0	23.9.2007
479	36,1	240	76,4	0	23.9.2007

pořadové číslo	výška (m)	obvod (cm) ve výšce 1 m	průměr kmene (cm)	zdravotní stav	mapováno
480	35,1	210	66,9	0	23.9.2007
481	30,6	331	105,4	0	23.9.2007
483	30,2	247	78,7	0	23.9.2007
484	37,0	224	71,3	0	23.9.2007
485	33,6	203	64,6	0	23.9.2007
486	38,5	271	86,3	0	23.9.2007
487	35,2	257	81,8	0	23.9.2007
488	40,9	274	87,3	0	23.9.2007
489	38,8	237	75,5	0	23.9.2007
490	42,5	206	65,6	0	23.9.2007
491	32,7	272	86,6	0	23.9.2007
492	42,0	354	112,7	0	23.9.2007
493	41,0	235	74,8	0	23.9.2007
494	42,7	209	66,6	0	23.9.2007
495	42,6	248	79,0	0	23.9.2007
496	36,2	247	78,7	0	23.9.2007
497	29,6	246	78,3	0	23.9.2007
498	36,6	251	79,9	0	23.9.2007
499	41,0	237	75,5	0	23.9.2007
500	37,3	230	73,2	0	23.9.2007
501	40,5	208	66,2	0	23.9.2007
502	36,6	340	108,3	0	23.9.2007
503	42,1	217	69,1	0	23.9.2007
504	39,1	300	95,5	0	23.9.2007
505	33,9	337	107,3	0	23.9.2007
506	36,8	289	92,0	0	23.9.2007
507	30,8	337	107,3	0	23.9.2007

Obr. 3 Zhoršený zdravotní stav stromů na levém břehu Husího potoku u obce Hladké Životice

(H. Bechná, 28. 9. 2007)



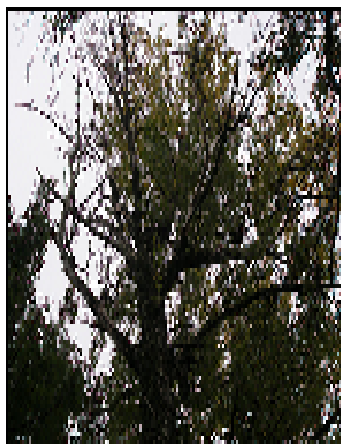
č.378



č.386



č.394



č.412

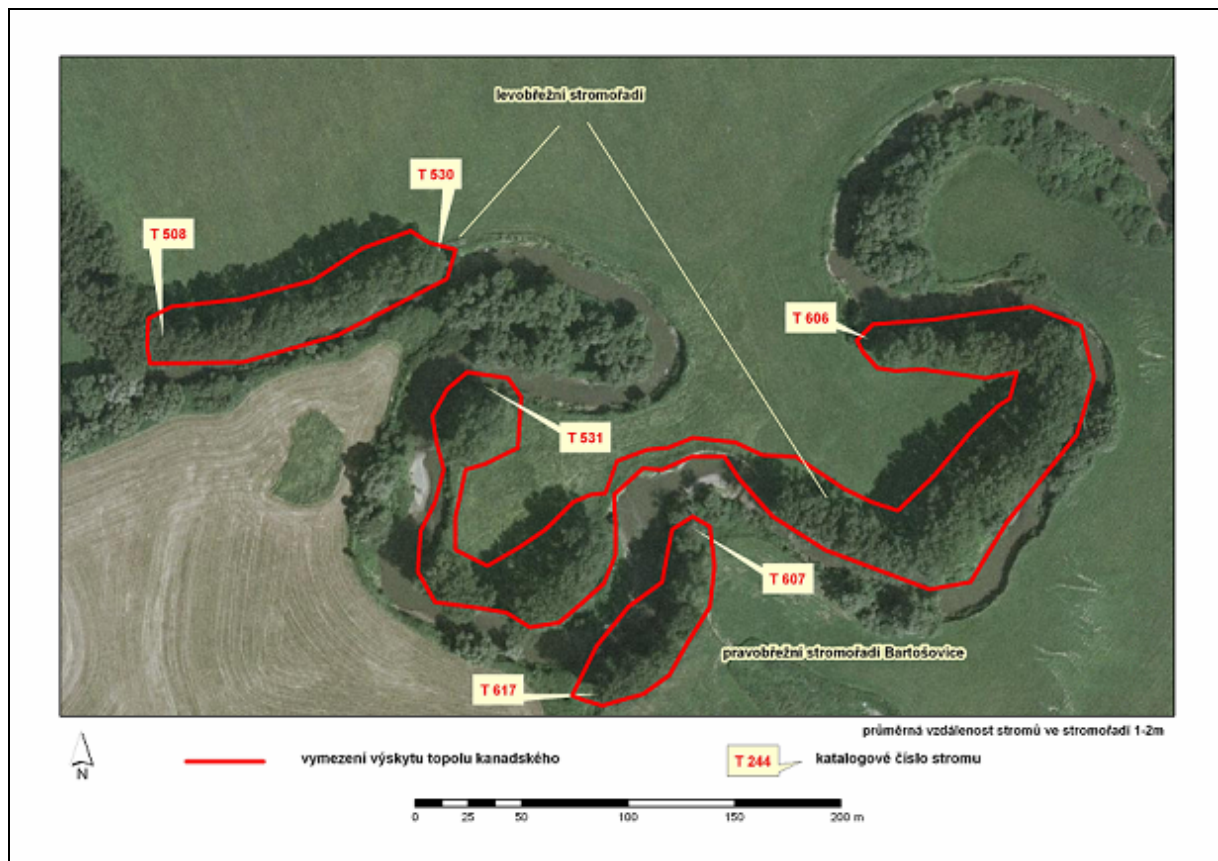


č.442




č.451

3. Odra u obcí Bartošovice a Pustějov




3. 1. Pravý břeh Odry u obce Bartošovice

Lokalizace	
Obec	Bartošovice
Základní údaje	
Druh dřeviny	Topol kanadský (<i>Populus × canadensis</i>)
Počet jedinců	11
Popis lokality	
Jednořadá výsadba jedenácti stromů v meandru toku.	
Poznámka	
Lokalita je těžce přístupná. Nejvhodnější přístup je po komunikaci k Hornímu rybníku v Bartošovicích a poté pěšky asi 3 km po naučné stezce.	
Fotodokumentace	
	

Tab. 4 Morfometrie pravého břehu Odry u obce Bartošovice

pořadové číslo	výška (m)	obvod (cm) ve výšce 1 m	průměr kmene (cm)	zdravotní stav	mapováno
607	43,3	415	132,2	0	30.9.2007
608	47,9	411	130,9	0	30.9.2007
609	36,0	308	98,1	0	30.9.2007
610	44,4	446	142,0	0	30.9.2007
611	34,3	204	65,0	0	30.9.2007
612	41,0	227	72,3	0	30.9.2007
613	38,3	287	91,4	0	30.9.2007
614	43,3	294	93,6	0	30.9.2007
615	39,5	349	111,1	0	30.9.2007
616	39,1	428	136,3	0	30.9.2007
617	34,1	393	125,2	0	30.9.2007

3. 2. Levý břeh Odry u obce Pustějov

Lokalizace	
<i>Obec</i>	Pustějov
Základní údaje	
<i>Druh dřeviny</i>	Topol kanadský (<i>Populus × canadensis</i>)
<i>Počet jedinců</i>	99
Popis lokality	
Jednořadá výsadba topolů kanadských v meandru toku Odry na 54,200 – 55,700 říčním kilometru.	
Poznámka	
Přístup k meandru je dobrý od obou obcí, od Hladkých Životic i Pustějova. Meandr je od polní cesty oddělen rozlehlou loukou.	
Fotodokumentace	
	

Tab. 5 Morfometrie levého břehu Odry u Pustějova

pořadové číslo	výška (m)	obvod (cm) ve výšce 1 m	průměr kmene (cm)	zdravotní stav	mapováno
508	37,6	308	98,1	0	23.9.2007
509	34,4	257	81,8	0	23.9.2007
510	36,0	306	97,5	0	23.9.2007
511	26,8	190	60,5	0	23.9.2007
512	29,9	267	85,0	0	23.9.2007
513	29,1	210	66,9	0	23.9.2007
514	34,6	202	64,3	0	23.9.2007
515	27,9	256	81,5	0	23.9.2007
516	36,8	295	93,9	0	23.9.2007
517	35,5	264	84,1	0	23.9.2007
518	37,7	243	77,4	0	23.9.2007
519	31,7	247	78,7	0	23.9.2007
520	34,7	257	81,8	0	23.9.2007
521	33,9	261	83,1	0	23.9.2007
522	38,3	332	105,7	0	23.9.2007
523	37,1	256	81,5	0	23.9.2007
524	33,8	268	85,4	0	23.9.2007
525	29,8	250	79,6	0	23.9.2007
526	36,1	244	77,7	0	23.9.2007
527	36,2	278	88,5	0	23.9.2007
528	31,9	275	87,6	0	23.9.2007
529	30,2	227	72,3	0	23.9.2007
530	30,3	264	84,1	3	23.9.2007
531	31,1	272	86,6	0	23.9.2007
532	37,9	270	86,0	0	23.9.2007
533	39,0	230	73,2	0	23.9.2007
534	36,6	261	83,1	0	23.9.2007
535	37,4	262	83,4	0	23.9.2007
536	41,1	257	81,8	0	23.9.2007
537	35,1	256	81,5	0	23.9.2007
538	42,3	272	86,6	0	23.9.2007
539	40,7	304	96,8	2	23.9.2007
540	38,6	294	93,6	0	23.9.2007
541	36,9	253	80,6	0	23.9.2007
542	32,9	338	107,6	0	23.9.2007
543	36,0	307	97,8	0	23.9.2007

pořadové číslo	výška (m)	obvod (cm) ve výšce 1 m	průměr kmene (cm)	zdravotní stav	mapováno
544	33,4	334	106,4	0	23.9.2007
545	38,2	268	85,4	0	23.9.2007
546	36,6	260	82,8	0	23.9.2007
547	37,9	177	56,4	0	23.9.2007
548	35,2	300	95,5	0	23.9.2007
549	38,9	298	94,9	0	23.9.2007
550	33,0	233	74,2	0	23.9.2007
551	36,4	272	86,6	0	23.9.2007
552	41,2	227	72,3	0	23.9.2007
553	36,9	206	65,6	0	23.9.2007
554	33,2	245	78,0	0	23.9.2007
555	32,9	326	103,8	0	23.9.2007
556	37,6	235	74,8	0	23.9.2007
557	35,2	218	69,4	0	23.9.2007
558	39,2	188	59,9	0	23.9.2007
559	35,3	232	73,9	0	23.9.2007
560	43,6	279	88,9	0	23.9.2007
561	39,1	259	82,5	0	23.9.2007
562	42,6	219	69,7	0	23.9.2007
563	41,1	346	110,2	0	23.9.2007
564	36,4	230	73,2	0	23.9.2007
565	31,3	277	88,2	0	23.9.2007
566	32,7	150	47,8	0	23.9.2007
567	32,6	181	57,6	0	23.9.2007
568	36,7	228	72,6	0	23.9.2007
569	31,7	218	69,4	0	23.9.2007
570	37,1	320	101,9	4	23.9.2007
571	42,6	243	77,4	0	23.9.2007
572	33,5	266	84,7	0	23.9.2007
573	33,0	273	86,9	0	23.9.2007
574	38,8	264	84,1	0	23.9.2007
575	35,3	252	80,3	0	23.9.2007
576	41,1	288	91,7	0	23.9.2007
577	41,1	280	89,2	0	23.9.2007
578	40,9	280	89,2	0	23.9.2007
579	44,2	323	102,9	0	23.9.2007
580	42,5	283	90,1	0	23.9.2007

pořadové číslo	výška (m)	obvod (cm) ve výšce 1 m	průměr kmene (cm)	zdravotní stav	mapováno
581	38,0	318	101,3	0	23.9.2007
582	34,3	288	91,7	0	23.9.2007
583	34,1	290	92,4	0	23.9.2007
584	35,5	252	80,3	0	23.9.2007
585	35,4	277	88,2	0	23.9.2007
586	35,7	252	80,3	0	23.9.2007
587	41,0	281	89,5	0	23.9.2007
588	37,4	271	86,3	0	23.9.2007
589	37,7	296	94,3	0	23.9.2007
590	36,9	244	77,7	0	23.9.2007
591	36,3	282	89,8	0	23.9.2007
592	36,9	270	86,0	0	23.9.2007
593	36,1	317	101,0	0	23.9.2007
594	37,2	249	79,3	0	23.9.2007
595	38,0	271	86,3	0	23.9.2007
596	36,8	324	103,2	0	23.9.2007
597	30,7	203	64,6	0	23.9.2007
598	35,8	286	91,1	0	23.9.2007
599	33,1	342	108,9	0	23.9.2007
600	36,8	297	94,6	0	23.9.2007
601	34,3	250	79,6	0	23.9.2007
602	38,3	331	105,4	0	23.9.2007
603	37,2	295	93,9	0	23.9.2007
604	36,5	269	85,7	0	23.9.2007
605	34,9	325	103,5	0	23.9.2007

Obr. 4 Zhoršený zdravotní stav stromů na levém břehu Odry u obce Pustějov

(H. Bechná, 29. 9. 2007)



č.530



č.539



č.570