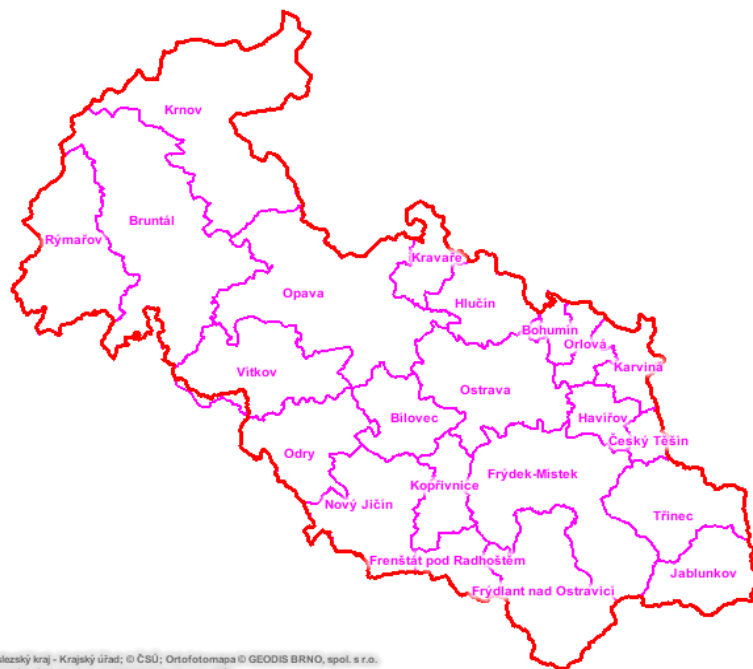


Přílohy:

1. Mapy
2. Tabulky
3. Grafy
4. Fotografická a obrazová příloha

1. Mapy



Mapa č.1. Administrativní mapa 22. správních obvodů obcí s rozšířenou působností v Moravskoslezském kraji.

**Administrativní mapa správního obvodu
Kopřivnice**
(stav k 1. 1. 2003)



Mapa.č.2 Administrativní mapa správního obvodu Kopřivnice

Správní obvod Kopřivnice
obecně-geografická mapa

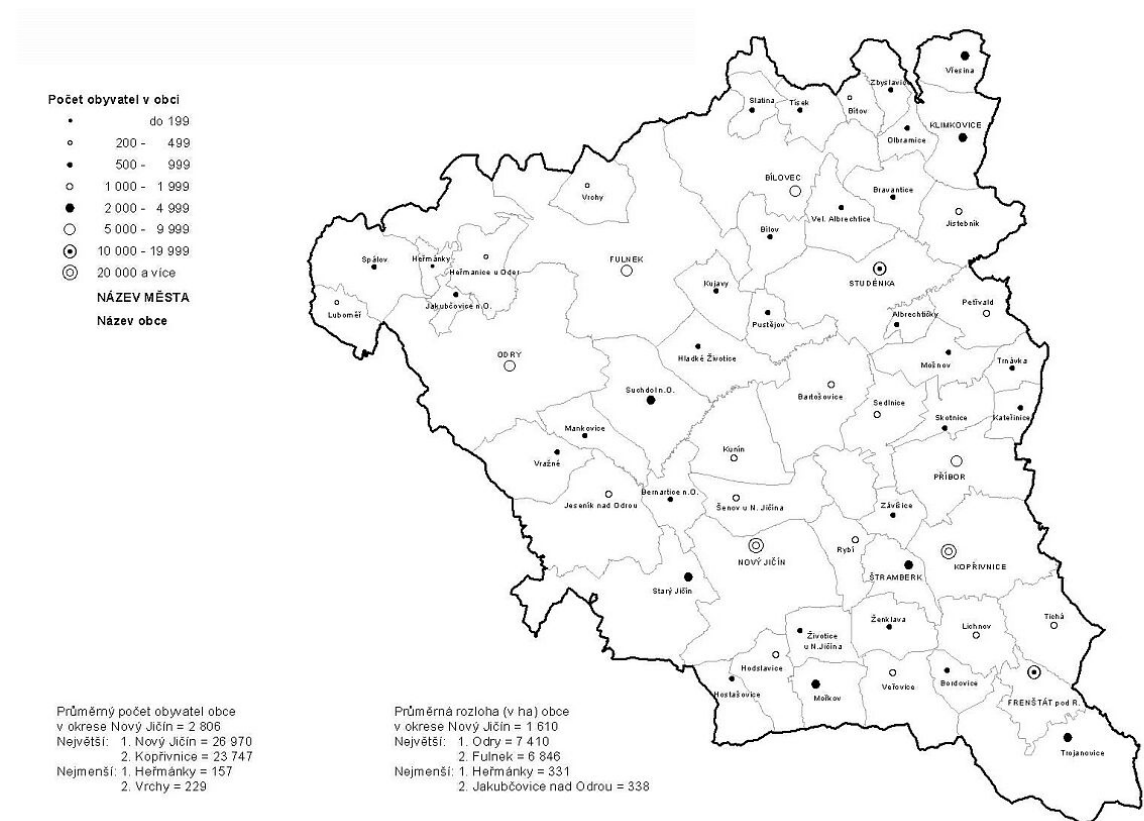


Mapa.č. 3 Obecně-geografická mapa správního obvodu Kopřivnice



Mapa č. 4 Okres Nový Jičín

(Zdroj: http://www.trasovnik.cz/k_morsl/njicin/njicin.asp)

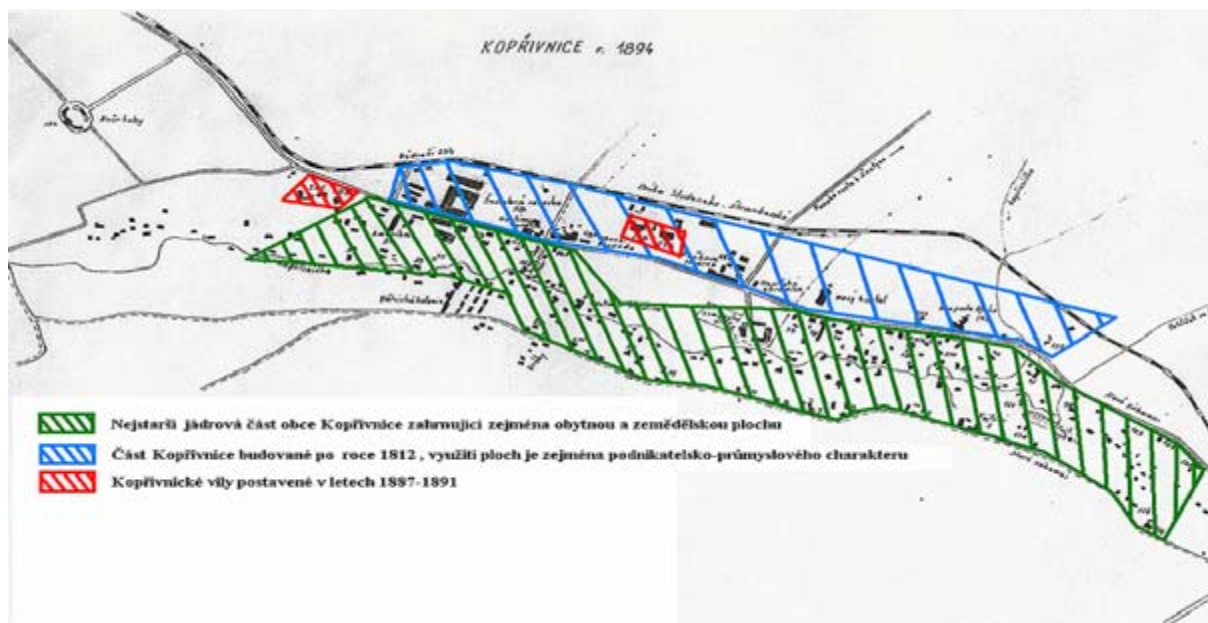


Mapa č. 5 Administrativní mapa okresu NJ

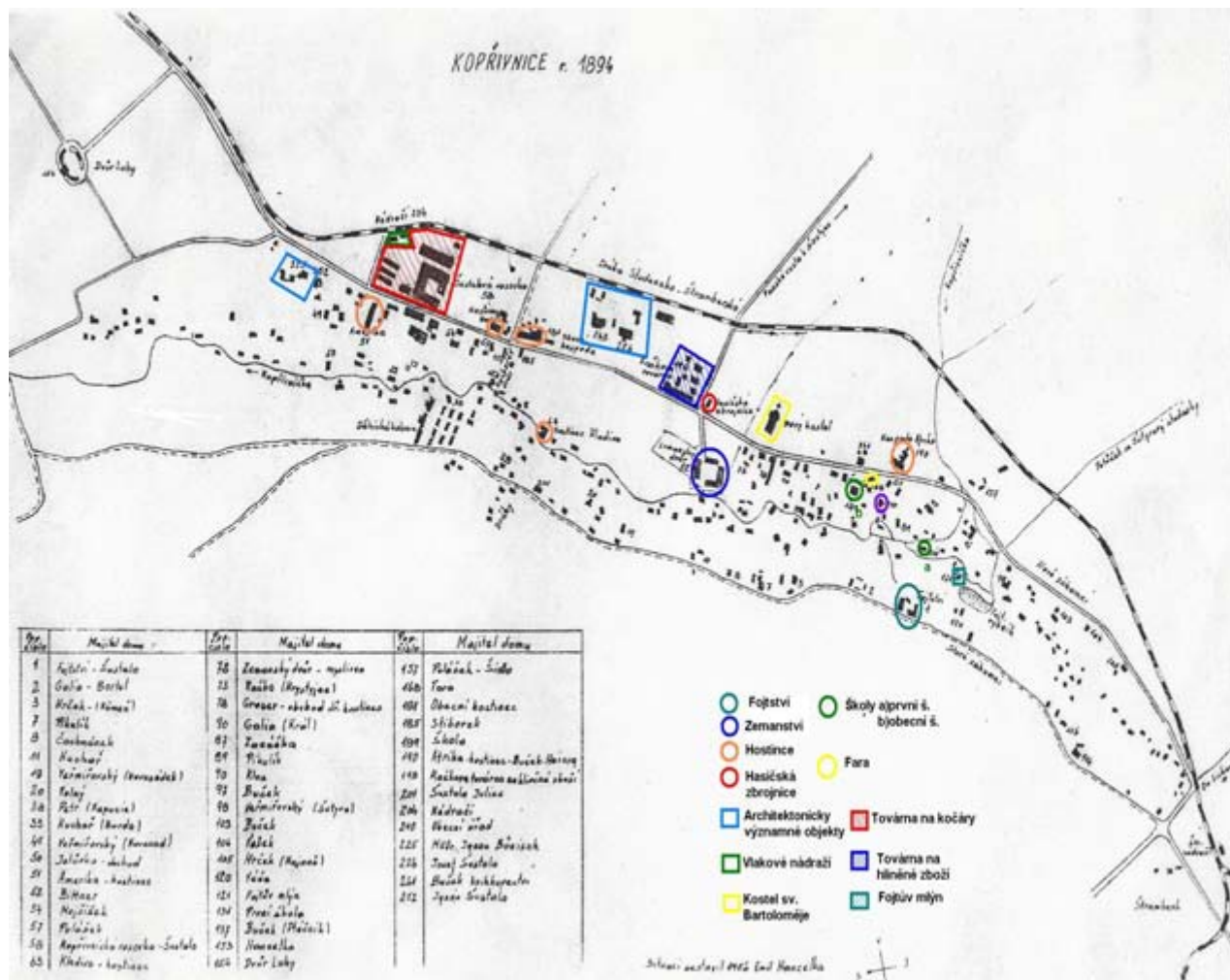


Mapa č.6 : Kopřivnice na mapě z roku 1728

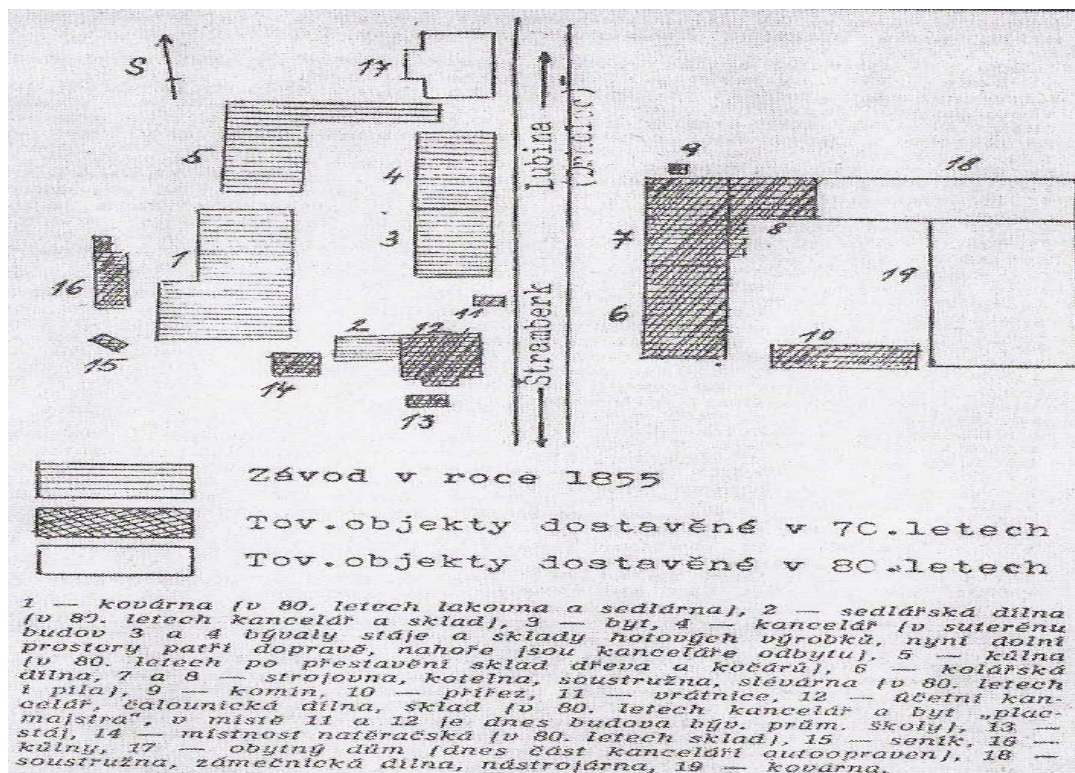
(Zdroj: Tichánek, J.:Stará Kopřivnice v dokumentech a fotografiích.Kopřivnice 1998. Str.24.)



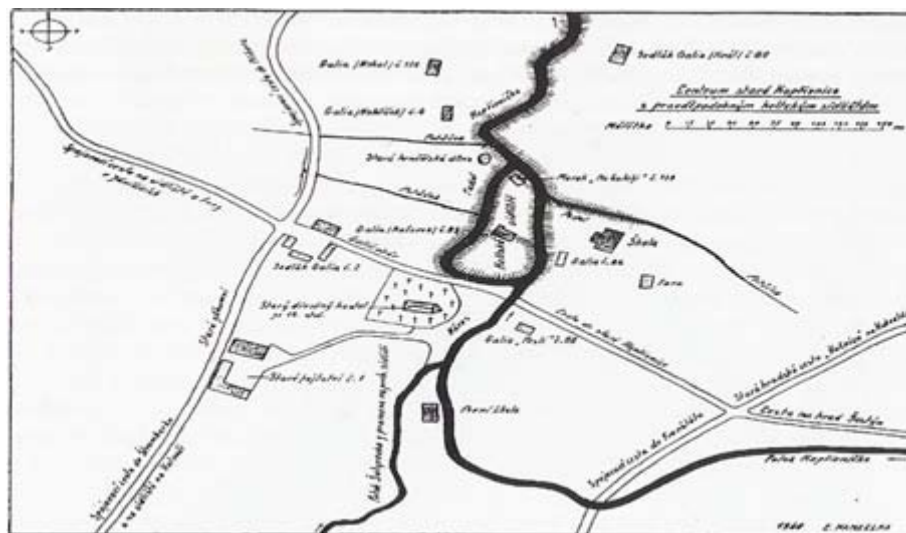
Mapa č.7 : Mapa struktury obytných a ekonomicky využívaných ploch. Zdroj: Kopřivnice na mapě z roku 1894 vytvořena Emilem Hanzelkou. Počítačové, barevné a grafické úpravy David Fischer, v r. 2007.(Originál v Archivu města Kopřivnice, pořadač č.431, Staré mapy. Možno objednat v muzeu Šustalovy vily. Sad Dr. E. Beneše 226, 742 21 Kopřivnice)



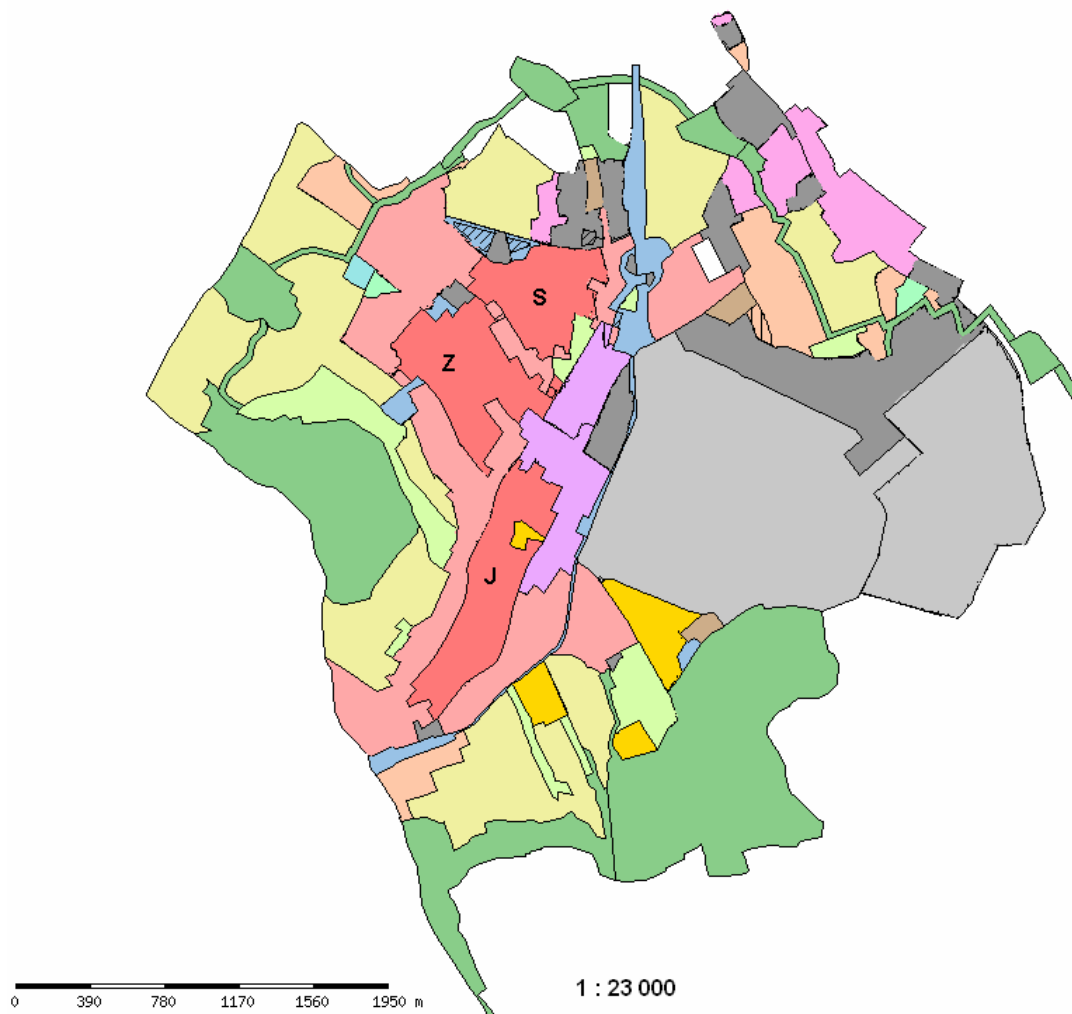
Mapa č.8 : Kopřivnice na mapě z roku 1894 vytvořena Emilem Hanzelkou. Počítačové, barevné a grafické úpravy David Fischer, v r. 2007.(Originál v Archivu města Kopřivnice, pořadač č.431, Staré mapy. Možno objednat v muzeu Šustalovy vily. Sad Dr. E. Beneše 226, 742 21 Kopřivnice)



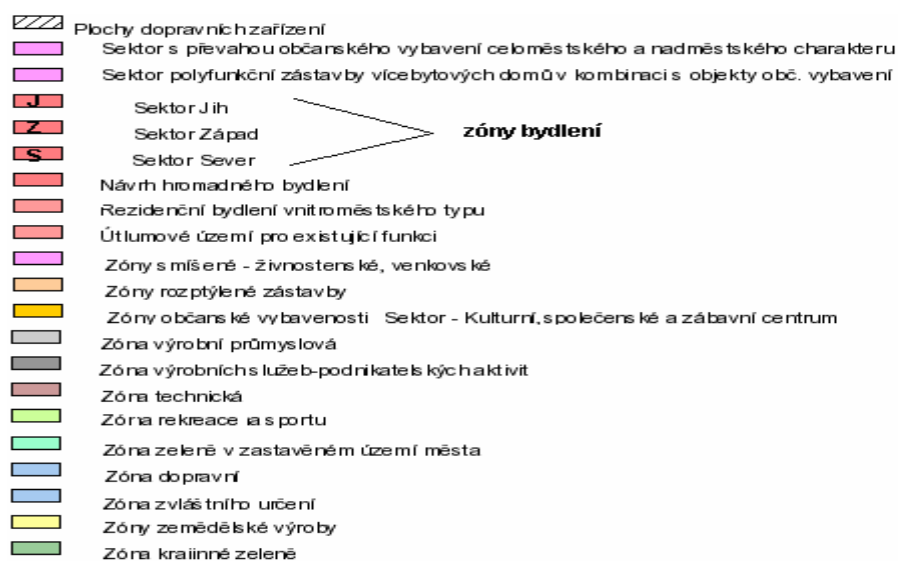
Mapa č.9 : Mapa vývoje Kopřivnické továrny na kočáry (Zdroj: Časopis Tatrovák, Křesina, V.:K dějinám podniku 14. část .Uloženo v Archivu města Kopřivnice, pořadač č.260, Kapitoly z minulosti Kopřivnice a Tatry: články uveřejněné v Tatrováku 11 – 30 / materiál č.56. Možno objednat v muzeu Šustalovy. Vily. Sad Dr. E. Beneše 226, 742 21 Kopřivnice)



Mapa č.10:Centrum staré Kopřivnice na nedatované mapě vytvořené roku 1960 Emilem Hanzelkou (Zdroj: Tichánek, J.:Stará Kopřivnice v dokumentech a fotografiích. Kopřivnice 1998. Str.31.)



Mapa č.11: Struktura funkčních ploch v Kopřivnici (Podkladová mapa z www.koprivnice.cz a další úpravy Iveta Němcova a David Fischer v r. 2006)



Vysvětlivky k mapě struktura funkčních ploch v Kopřivnici.



Mapa č.12 : Ortofotomapa urbanistického sektoru jih v Kopřivnici (zdroj podkladové mapy oficiální stránky Moravskoslezského kraje: <http://mapy.kr-moravskoslezsky.cz/tms/ortofoto> a další úprava David Fischer)



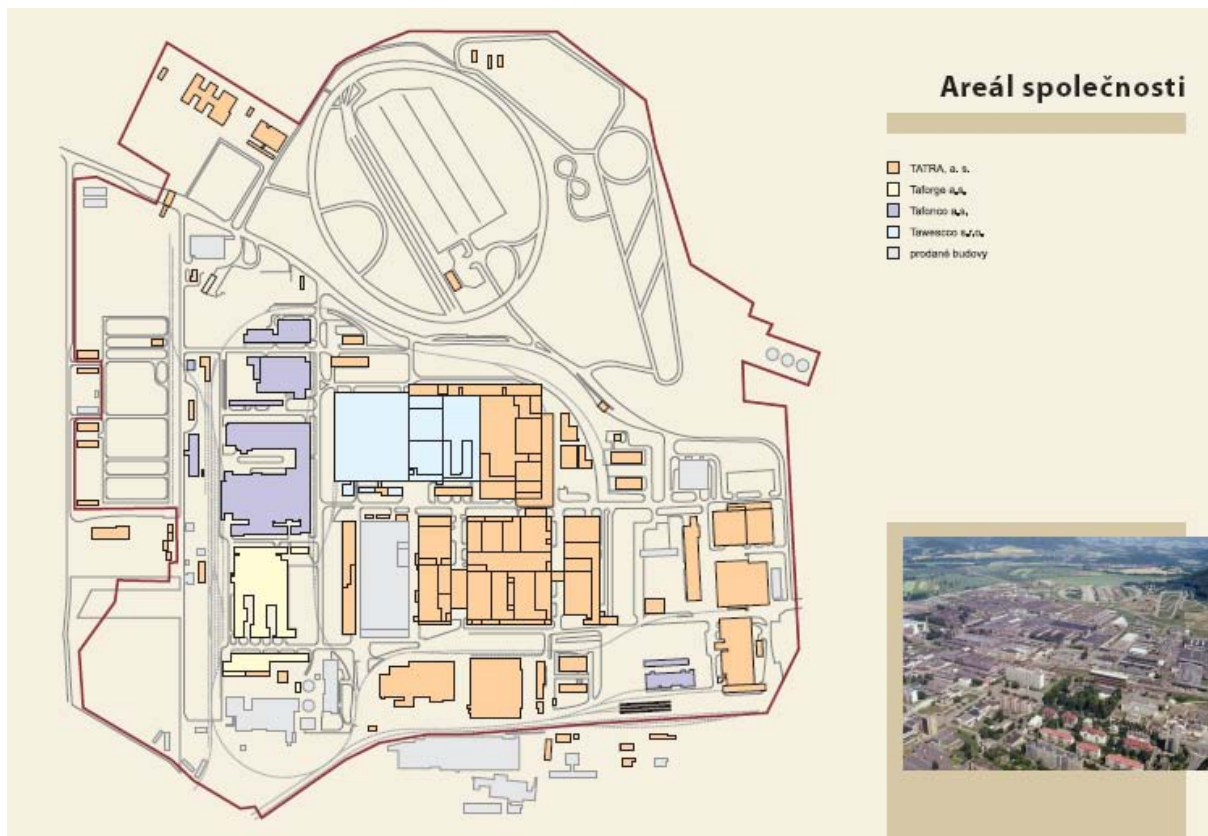
Mapa č.13: Ortofotomapa urbanistického sektoru západ v Kopřivnici (zdroj podkladové mapy oficiální stránky Moravskoslezského kraje: <http://mapy.kr-moravskoslezsky.cz/tms/ortofoto> a další úprava David Fischer)



Mapa č. 14: Ortofotomapa urbanistického sektoru sever v Kopřivnici (zdroj podkladové mapy oficiální stránky Moravskoslezského kraje: <http://mapy.kr-moravskoslezsky.cz/tms/ortofoto> a další úprava David Fischer)



Mapa č.15: Ortofotomapa plochy individuální zástavby řadových rodinných domů v Kopřivnici na ulici Pod Bílou horou (zdroj podkladové mapy oficiální stránky Moravskoslezského kraje: <http://mapy.kr-moravskoslezsky.cz/tms/ortofoto> a další úprava David Fischer)



Mapa č. 16: Plán průmyslového areálu Tatra. (Zdroj: oficiální internetové stránky firmy Terex Tatra)



Mapa č. 17 : Průmyslový park v Koprivnici (Zdroj: internetové stránky města - www.koprivnice.cz)

2. Tabulky

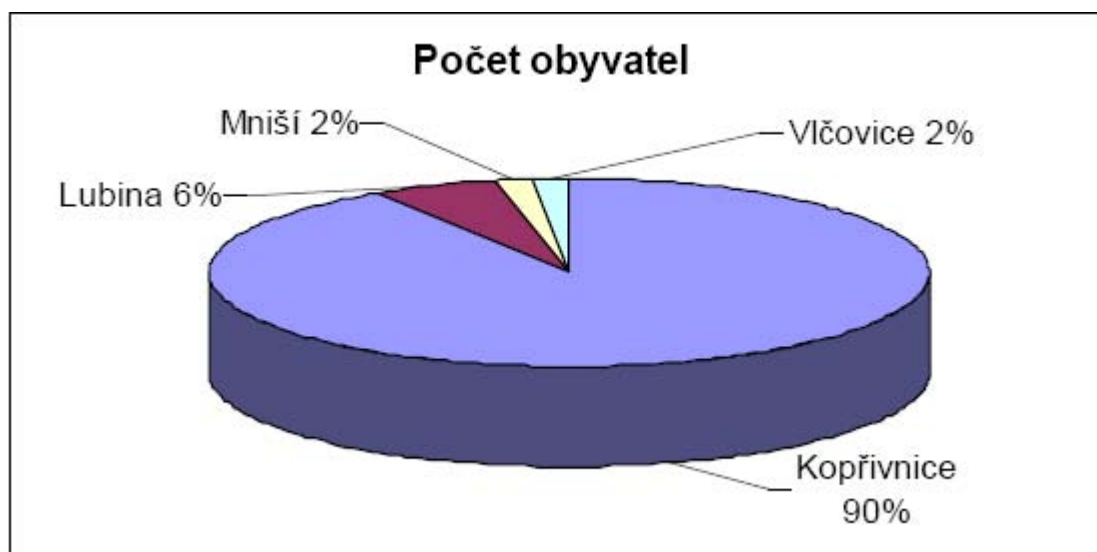
Počet obyvatel v městských částech		
městská část	velikost území	počet obyvatel
Kopřivnice	2 506	20 630
Lubina	152	1 507
Mniší	45	698
Vlčovice	45	564
Celkem	2 748	23 399

Tabulka č. 1: Počet obyvatel v městských částech Kopřivnice
(Zdroj: Ročenka města Kopřivnice 2005. Str.17.)

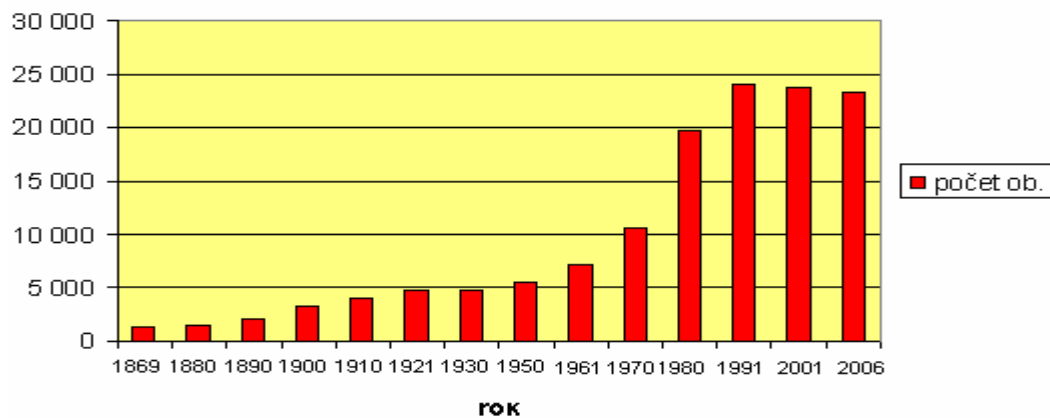
Výstavba bytů v Kopřivnici mezi léty 1950-1975				
rok	státní	podniková	družstevní	celkem
1950	30			30
1951	72			72
1952	140			140
1953	72			72
1954	32			32
1955	9			9
1956	42			42
1957	36			36
1958	31			31
1959	91			91
1960			54	54
1961		80	27	107
1962			36	36
1963	54		28	82
1964	41		108	149
1965	24		228	252
1966			72	72
1967	75		75	150
1968			180	180
1969	72	72		144
1970	60	168	156	184
1971	60	76	254	390
1972	236	50	257	543
1973	32	141	260	433
1974	188	96	36	320
1975	248		48	296
Celkem	1645	683	1819	4147

Tabulka č. 2: Výstavba bytů v Kopřivnici mezi léty 1950 - 75
(Zdroj: Norský, D.: K dějinám Tatry Kopřivnice, Sborník příspěvků III. Kopřivnice 1975)

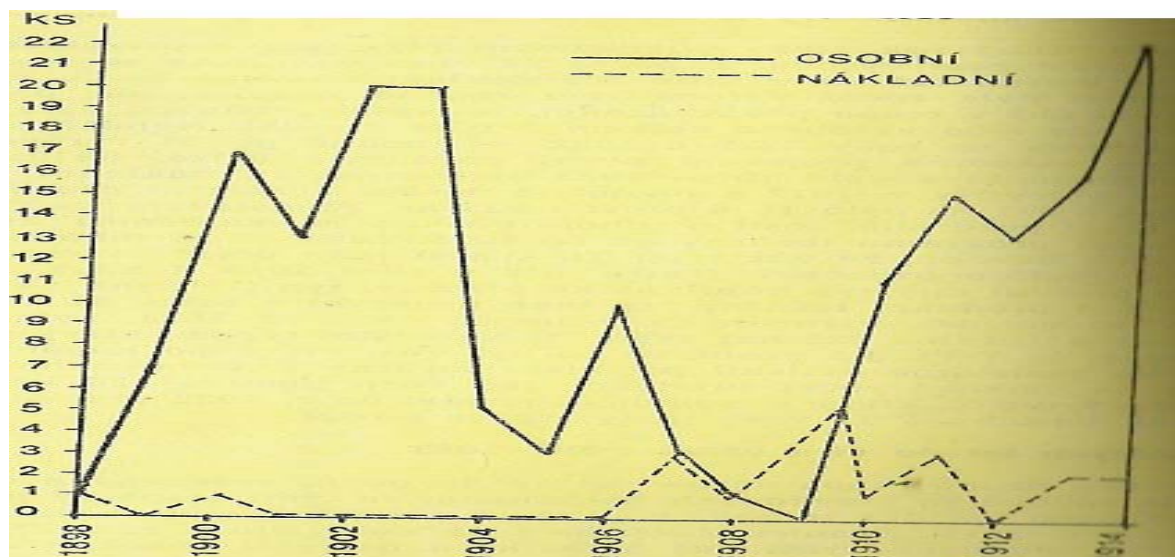
3. Grafy



Graf č.1 Znárodnující procentuální poměr počtu obyvatel v Kopřivnici a jejích místních částí
(Zdroj: Ročenka města Kopřivnice 2005.str.17)

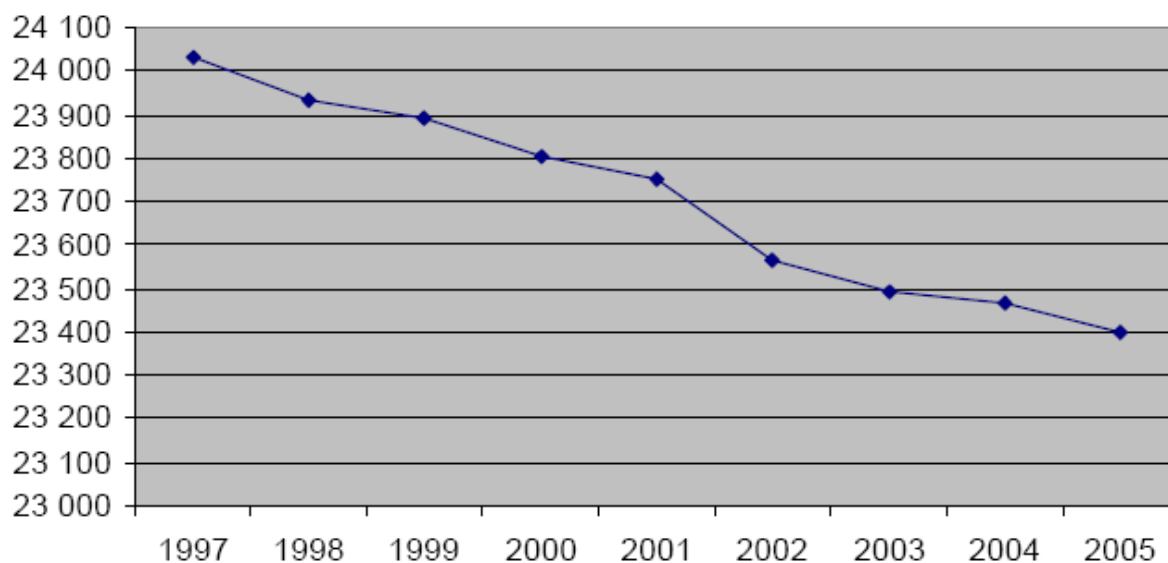


Graf č.2 Vývoj počtu obyvatel v Kopřivnici
(Zdroj dat: Retrospektivní lexikon obcí)



Graf č.2 Vývoj produkce osobních nákladních automobilů mezi léty 1898 – 1914. (Zdroj: Norský, D.:K dějinám Tatry Kopřivnice (Sborník příspěvků III). Kopřivnice 1975. Str.108.)

Vývoj počtu obyvatel



Graf č.4: Vývoj počtu obyvatel v Kopřivnici v letech 1997 - 2005
(Zdroj: Ročenka města Kopřivnice 2005.str.17)

4. Fotografická a obrazová příloha



Obr. č.1: První budova školy



Obr. č.2: Druhá budova školy, později
Později zvláštní škola

(Zdroj : Tichánek, J.:Stará Kopřivnice v dokumentech a fotografiích. Kopřivnice1998. Str.118 a 122.)



Obr. č.3: Třetí budova školy později škola lidových umění

(Zdroj : Tichánek, J.:Stará Kopřivnice v dokumentech a fotografiích. Kopřivnice1998. Str.119 a 123.)



Obr. č.4: Kopřivnická měšťanka



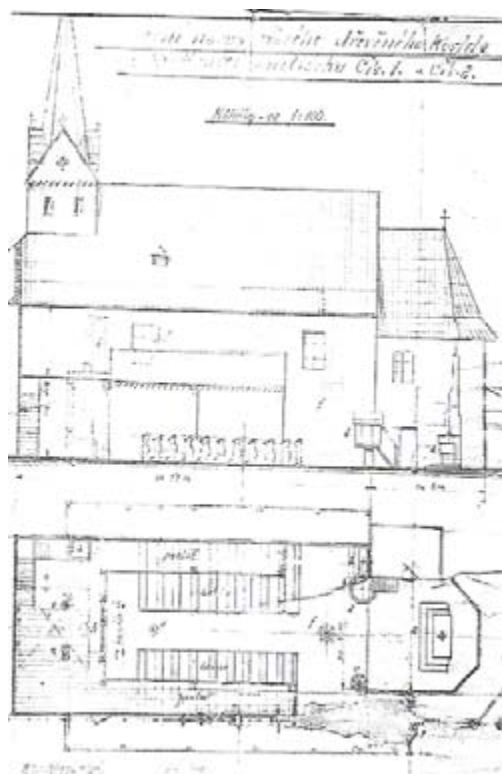
Obr. č.5 : Valašská dřevěnice z Kopřivnice
(Zdroj : Tichánek, J.:Stará Kopřivnice v dokumentech a fotografiích. Kopřivnice1998. Str. 201 a 204.)



Obr. č.6 : Valašská dřevěnice z Kopřivnice

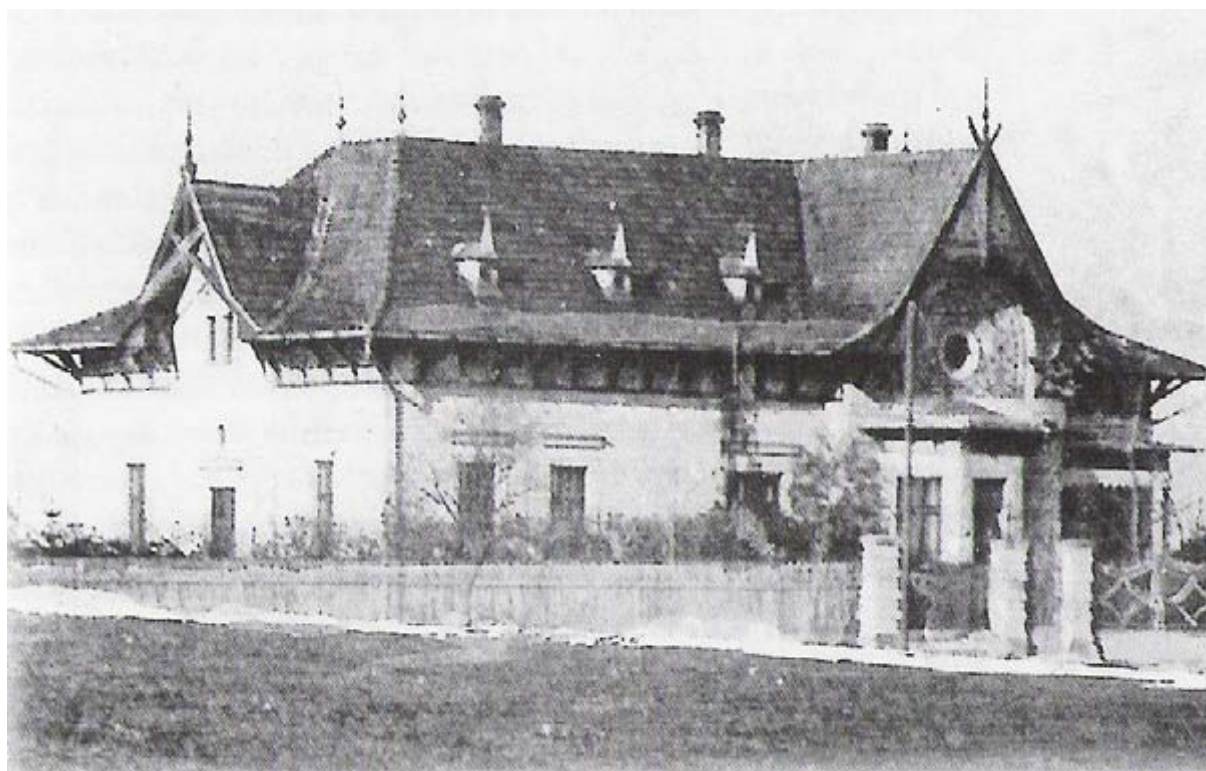


Obr. č.7: Starý dřevěný kostel v Kopřivnici

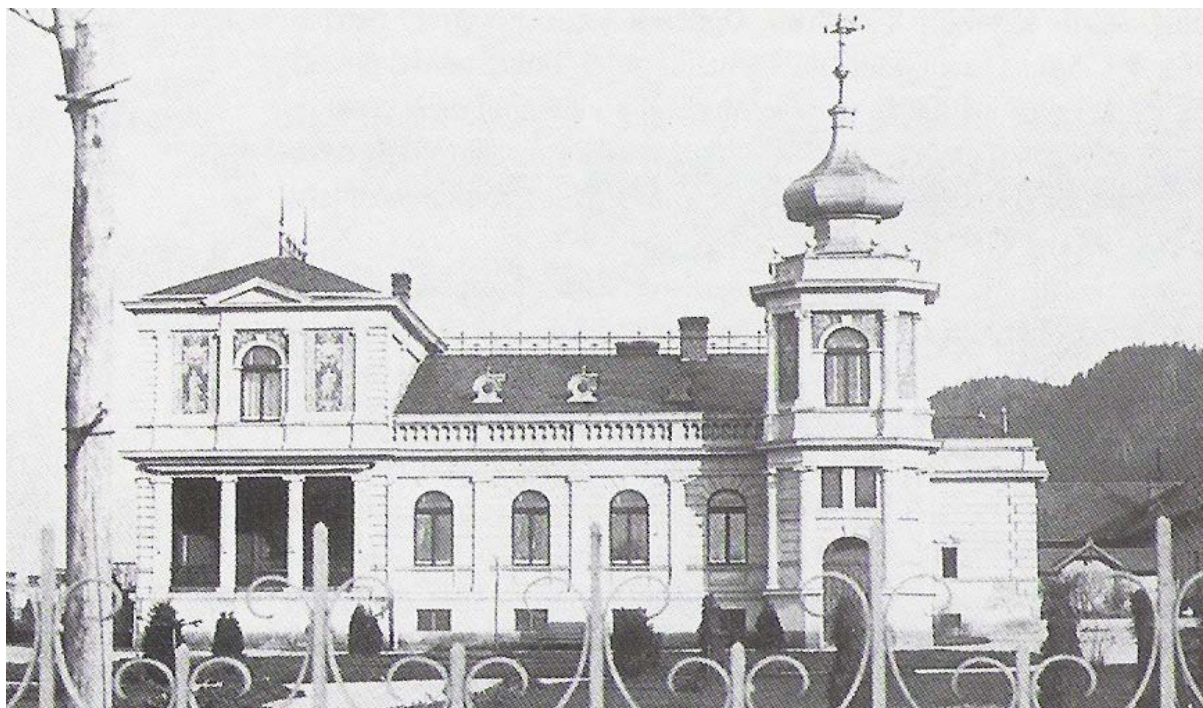


Obr. č.8 : Návrh starého dřevěného kostela v Kopřivnici

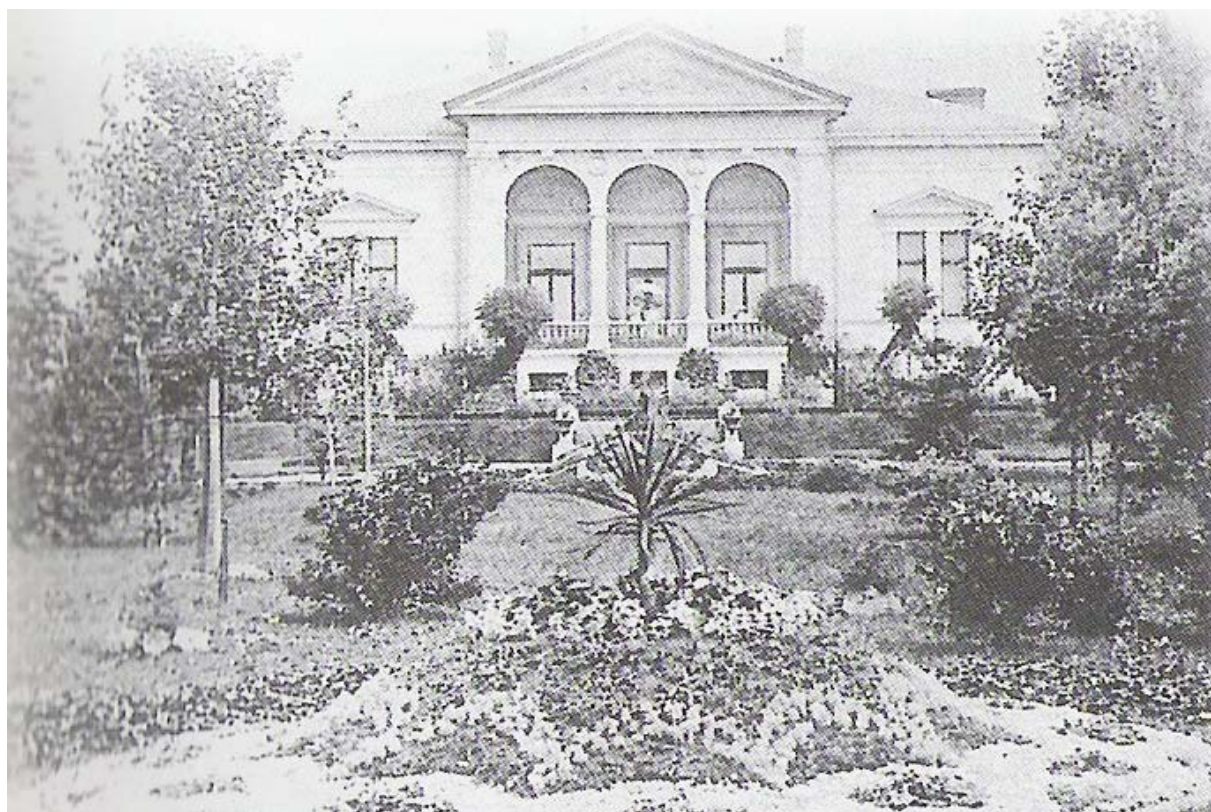
(Zdroj : Tichánek, J.:Stará Kopřivnice v dokumentech a fotografiích. Kopřivnice1998. Str.64 a 65.)



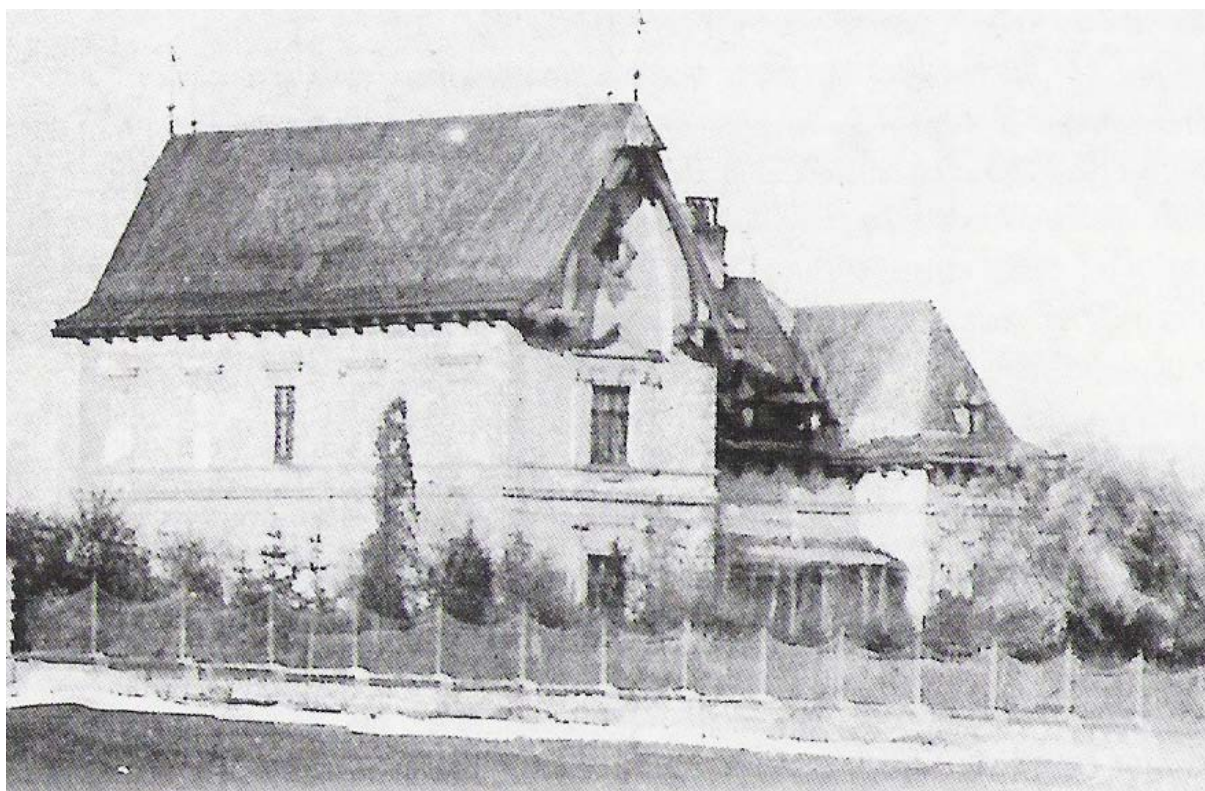
Obr. č.9: Vila č. p. 225 Mudr. Boenische , foto z r. 1887. (Zdroj: Tichánek, J.:Stará Kopřivnice v dokumentech a fotografiích. Kopřivnice 1998. Str.101.)



Obr. č.10 : Vila č. p. 226 Josefa Šustaly, foto z r. 1947. (Zdroj: Tichánek, J.:Stará Kopřivnice v dokumentech a fotografiích. Kopřivnice 1998. Str.31.)



Obr. č.11: Vila č. p. 243 Adolfa Šustaly, foto z r. 1897. (Zdroj: Tichánek, J.:Stará Kopřivnice v dokumentech a fotografiích. Kopřivnice 1998. Str.33.)



Obr. č.12 : Vila č. p. 252 Ignáce Šustaly, foto z r. 1947. (Zdroj: Tichánek, J.:Stará Kopřivnice v dokumentech a fotografiích. Kopřivnice 1998. Str.101.)



Obr. č.13: Centrum města před továrnou na hl.zboží r.1950



Obr. č : 14Centrum města před továrnou na hl. zboží r.2006



Obr. č. 15: Sídliště Sever (www.polasek.net)



Obr. č. 16: Sídliště pod Morávií (www.polasek.net)



Obr. č. 17: vysoko-podlažní dům v Kopřivnici v r. 1964



Obr. č. 18: vysoko-podlažní dům v r. 2006

(Zdroj: Proměny Kopřivnice)



Obr. č.19: tzv. „Stará kolonie“ před kasárnami před zbouráním v r.1987

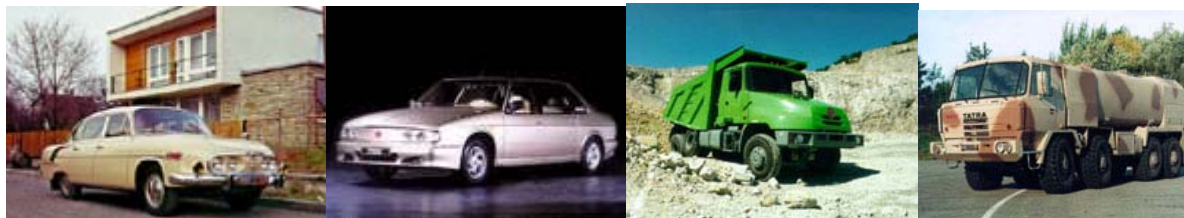


Obr. č.20: Stavba panelových domů na místě „Staré kolonie“ v r.2005

(Zdroj: Proměny Kopřivnice)



Obr. č.21: Bytové domy na ul. Sluneční (www.polasek.net)



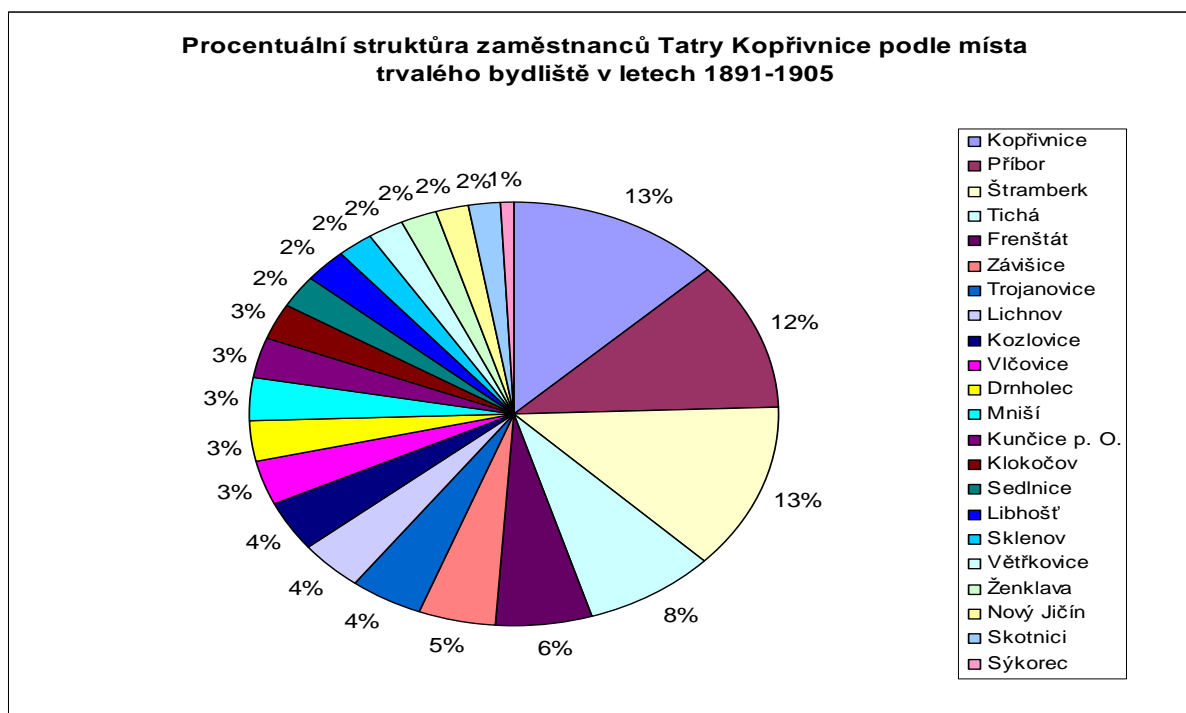
Obr. č. 22 -25 :Modely známých automobilů značky Tatra
(Zdroj: Oficiální internetové stránky firmy Terex Tatra)



Obr. č.26: Průmyslový park v Koprivnici (Zdroj: internetové stránky města - www.koprivnice.cz)



(Zdroj: internetové stránky Správa sportovišť Koprivnice - <http://spsk.koprivnice.org/>)



Graf .č1.Procentuální struktura zaměstnanců Tatry Kopřivnice podle místa trvalého bydliště v letech 1891 – 1905. (Zdroj dat: Časopis Tatrovák, Klos, M.: Kapitoly z minulosti Kopřivnice a Tatry 28. část. Uloženo v Archivu města Kopřivnice, pořadač č.260, Kapitoly z minulosti Kopřivnice a Tatry: články uveřejněné v Tatrováku 11 – 30 / materiál č.16. Možno objednat v muzeu Šustalovy vily. Sad Dr. E. Beneše 226, 742 21 Kopřivnice)

(Zdroj : Tichánek, J.:Stará Kopřivnice v dokumentech a fotografiích. Kopřivnice1998. Str. 201 a 204.)

1834 - 1848	Jan Šustala	fojt
1848 - 1852	Valentin Raška	starosta

1852 - 1854	Josef Polášek	starosta
1854 - 1858	Jakub Stiborek	starosta
1859 - 1863	Jan Stiborek	starosta
1863 - 1864	Jakub Stiborek	starosta
1864 - 1865	Jiří Galia	starosta
1865 - 1867	Adolf Raška	starosta
1867 - 1869	Tomáš Buček	starosta
1870 - 1873	Josef Polášek	starosta
1873 - 1876	Adolf Raška	starosta
1876 - 1880	Jan Raška	starosta
1880 - 1882	Jan Hrček	starosta
1882 - 1891	Jan Stiborek	starosta
1892 - 1899	Jan Stiborek	starosta
1899 - 1905	Josef Feix	starosta
1905 - 1908	Josef Veřmiřovský	starosta
1908 - 1914	Jan Buček	starosta

Tabulka č.1 Přehled představitelů obce mezi léty 1834 – 1914 (Zdroj: Oficiální stránky města Kopřivnice, <http://www.koprivnice.cz/index.php?id=predstavitele-koprivnice&idm=m>)

Věkové složení obyvatel – stav k 31. 12. 2005 (podíly jednotlivých věkových skupin)		
věková skupina	podíl v procentech	počet
dětská složka (0 - 15)	16,83	3 938
15 – 20	8,00	1 874
20 – 25	7,19	1 682
25 – 30	8,38	1 961
30 – 35	8,81	2 062
mladší produktivní věk (15 - 35)	32,38	7 579
35 – 40	7,56	1 768
40 – 45	7,71	1 804
45 – 50	6,78	1 587
50 – 55	6,82	1 595
55 – 60	6,98	1 633
starší produktivní věk (35 - 60)	35,85	8 387
produktivní věk celkem (15 - 60)	68,23	15 966
60 – 65	4,93	1 154
65 – 70	3,61	844
70 +	6,40	1 497
poproduktivní věk	14,94	3 495
obyvatel celkem	100,00	23 399

(Zdroj: Ročenka města Kopřivnice 2005.str.17)

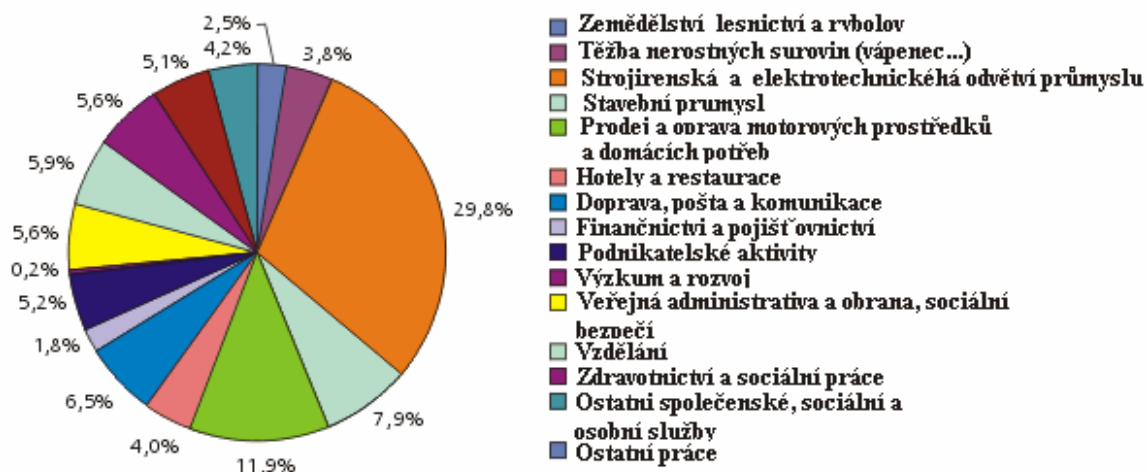
Počet obyvatel v městských částech		
městská část	velikost území	počet obyvatel
Kopřivnice	2 506	20 630
Lubina	152	1 507
Mniší	45	698
Vlčovice	45	564
Celkem	2 748	23 399

(Zdroj: Ročenka města Kopřivnice 2005.str.17)

Vývoj demografických procesů		
ukazatel	absolutní počet	Procenta
živě narození	231	
- v tom chlapci	116	50,22
- v tom děvčata	115	49,78
zemřelí	181	
- v tom muži	91	50,28
- v tom ženy	90	49,72
- z toho do 1 roku věku	0	
přistěhovalí	319	
vystěhovalí	512	
Sňatky (pouze v Kopřivnici)	75	
Průměrný věk zemřelých	70	

(Zdroj: Ročenka města Kopřivnice 2005.str.18)

**Graf procentuálního podílu jednotlivých ekonomických odvětví
na zaměstnanosti v Kopřivnici**



(Zdroj: <http://www.inward.cz>, oficiální stránky kopřivnického průmyslového parku)



Obr. č. Komplex panelových domu „Hokejka“ v r.2006 (www.polasek.net)



Obr. č. Komplex panelových domu „Hokejka“ při výstavbě v r.1967



Obr. č. Základní škola Náměstí
(www.polasek.net)



Obr. č. Základní škola Emila Zátopka
(www.polasek.net)



Obr. č. Základní škola 17. listopadu
(www.polasek.net)



Obr. č. Průmyslová škola
(www.polasek.net)



Obr. č. Nákupní středisko „Kasárna“
(www.polasek.net)

(Zdroj: Proměny Kopřivnice)

