

Ochrana přírody a krajiny v ČR

Přednáška KGG/UOZP

Územní ochrana

Velkoplošná:

- Národní parky
- Chráněné krajinné oblasti

Maloplošná:

- Národní přírodní rezervace
- Národní přírodní památka
- Přírodní rezervace
- Přírodní památka

Národní park

- rozsáhlé území, jehož značnou část zaujímají přirozené nebo lidskou činností málo ovlivněné ekosystémy, v nichž rostliny, živočichové i neživá příroda mají mimořádný vědecký a výchovný význam v národním i mezinárodním měřítku.

Národní parky

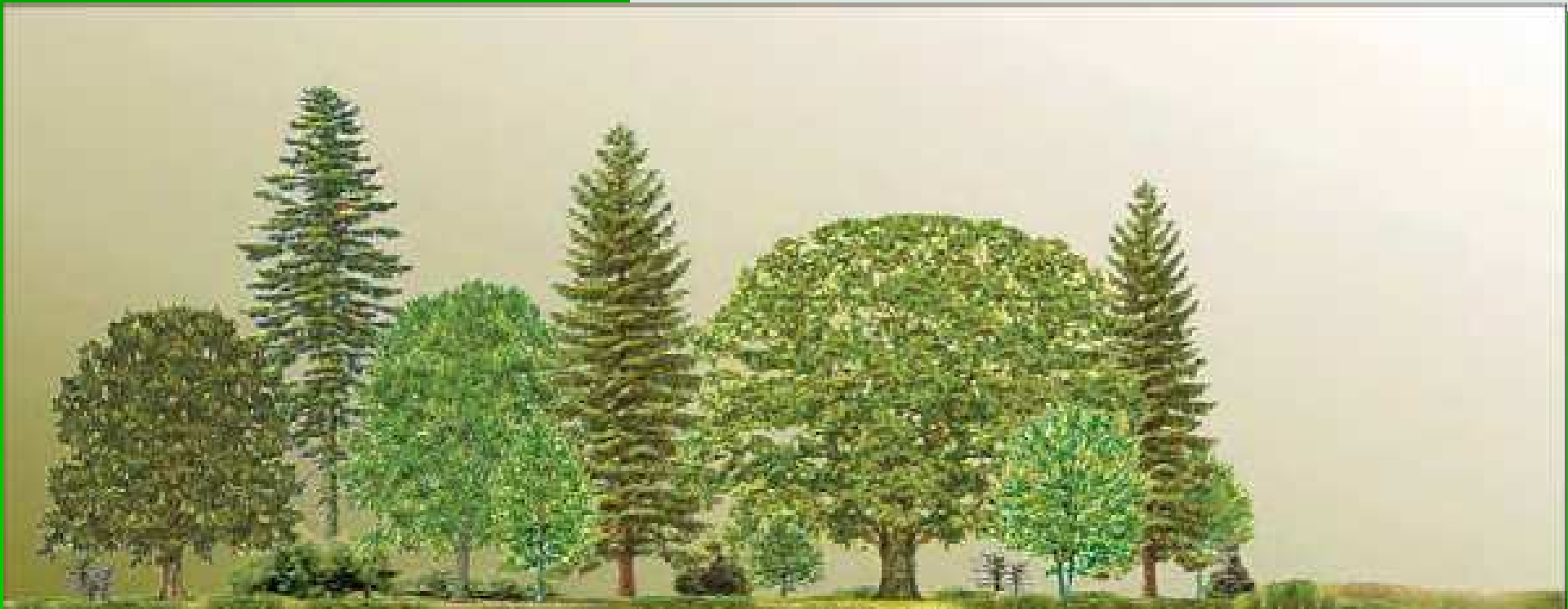
- Čtyři
- Rozloha
- Návrhy na vyhlášení Křivoklátsko, Jeseníky

Zonace

I. zóna / zone I

Přírodní jádrová zóna – přírodní a přírodě blízká lesní společenstva, nejcennější rozmanité mokřadní louky, stepní trávníky, subalpínské křoviny a hole. Cíl: uchování přirozených ekosystémů a jejich druhové rozmanitosti.

Natural core zone – natural and near-natural forest communities, most valuable diverse wetland meadows, steppe grasslands, subalpine bushes and alpine pastures. Goal: conservation of natural ecosystems and their species variability.



Zonace

II. zóna / zone II

Přírodě blízká ochranná zóna – lesní porosty s významně pozměněnou druhovou skladbou s mozaikou přírodě blízkých lesních společenstev a vícedruhové louky. Cíl: uchování a vytvoření druhově a prostorově rozmanitých lesních a lučních ekosystémů, sloužící zároveň jako ochranné pásmo I. zóny.

Near-natural zone – forest stands with a distinctly altered species composition and with a mosaic of near-natural forest communities and species-rich meadows. Goal: conservation and creation of forest and grassland ecosystems rich in the spatial and species diversity, serving at the same time as a protective zone for zone I.



Zonace

III. zóna / zone III

Přírodně-kulturní zóna – převážně monokulturní lesy, mozaika luk, pastvin a polí s bohatou rozptýlenou vegetací i jednotlivou zástavbou, případně malými sídly. Cíl: uchování a dotváření harmonického krajinného rázu, stmelujícího všechny krajinné zóny chráněné krajinné oblasti.

Natural and cultural zone – predominantly forest monocultures, a mosaic of grasslands, fields and pastures with a rich dispersed vegetation and individually occurring built-up areas and/or small settlements. Goal: conservation and complementation to the harmonical landscape character consolidating all landscape zones in the protected landscape area.



Zonace

IV. zóna / zone IV

Okrajová sídelní zóna – souvisle zastavěné území sídel s územní rezervou a případně navazující intenzivně obdělávaná orná půda bez kostry ekologické stability krajiny. Cíl: ekologicky stabilizované intenzivní formy zemědělství; vhodně zastavěná území pro rozvoj podnikatelských aktivit v chráněné krajinné oblasti, včetně náročnějších forem cestovního ruchu a bydlení.

Marginal residential zone – continuously built-up area of settlements with an area reserve and possibly also with intensively cultivated arable land without the skeleton of landscape ecological stability. Goal: ecologically stabilized intensive forms of agriculture; sites built-up for the development of suitable entrepreneurial activities in the protected landscape area including sophisticated forms of tourism and housing.



Národní parky

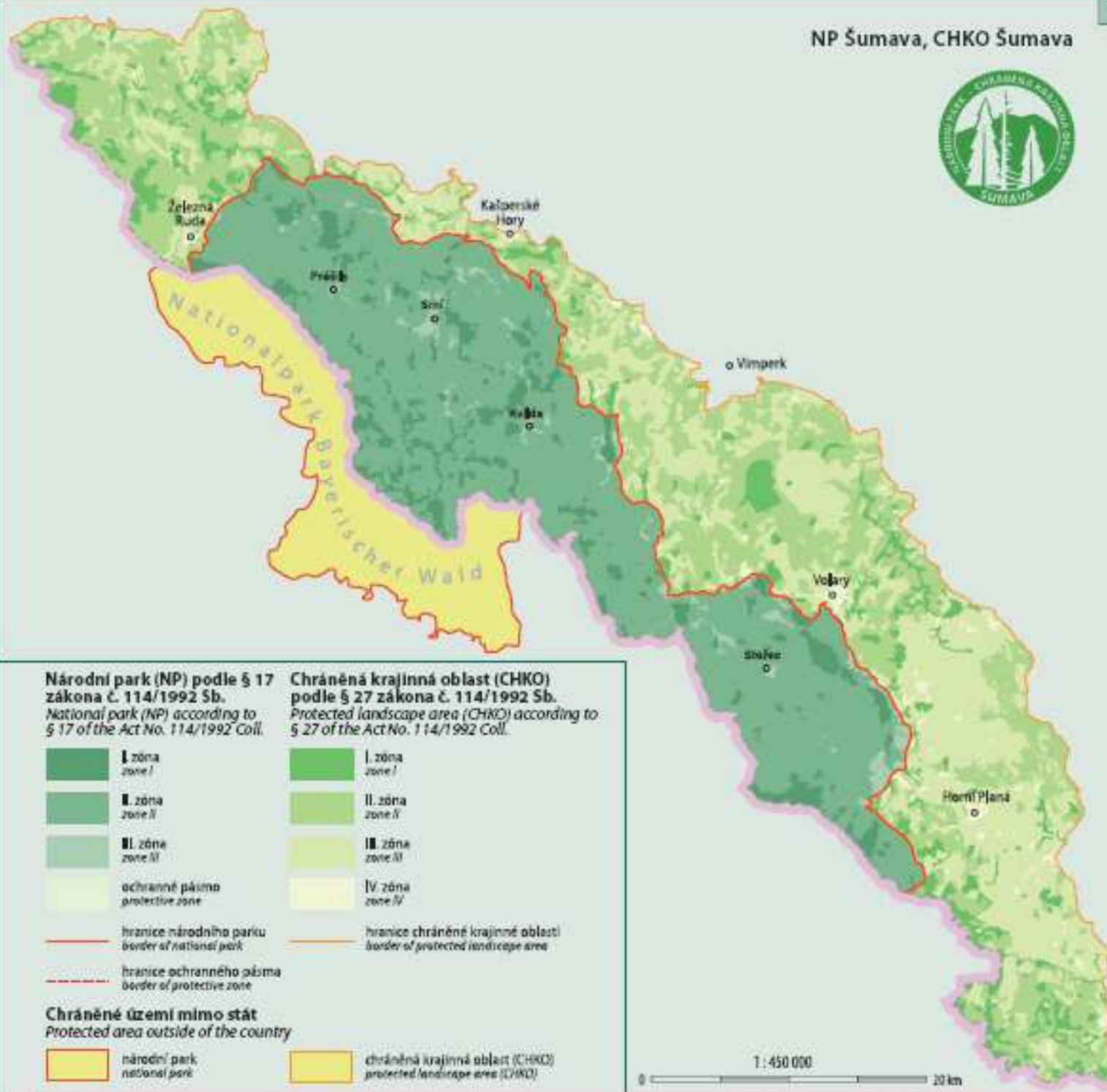
Národní park <i>National park</i>	I. zóna <i>Zone I</i> (ha)	II. zóna <i>Zone II</i> (ha)	III. zóna <i>Zone III</i> (ha)	Plocha celkem <i>Total area</i> (ha)	Ochranné pásmo <i>Protective zone</i> (ha)
České Svýcarsko	1 646,1	6 242,1	69,4	7 957,6	–
Krkonošský národní park	4 463,3	3 445,0	28 369,6	36 277,9	18 777,1
Podyjí	2 210,4	2 268,6	1 780,6	6 259,6	2 801,0
Šumava	8 810,0	58 928,6	3 463,4	71 202,0	–
Celkem / Total	17 129,8	70 884,3	33 683,0	121 697,1	21 578,1

NP Šumava



Národní park

NP Šumava, CHKO Šumava



Národní park Šumava

- Výnos MŠaK ČSR 27.12.1963 vyhlášena CHKO Šumava
- Nařízením vlády č.163/9 ze dne 20. 3. 1991 byla hodnotná část vyhlášena NP
- Výměra NP 685,2 km²
- Výměra OP 0 km² (CHKO Šumava 993,7 km²)
- Biosférická rezervace UNESCO

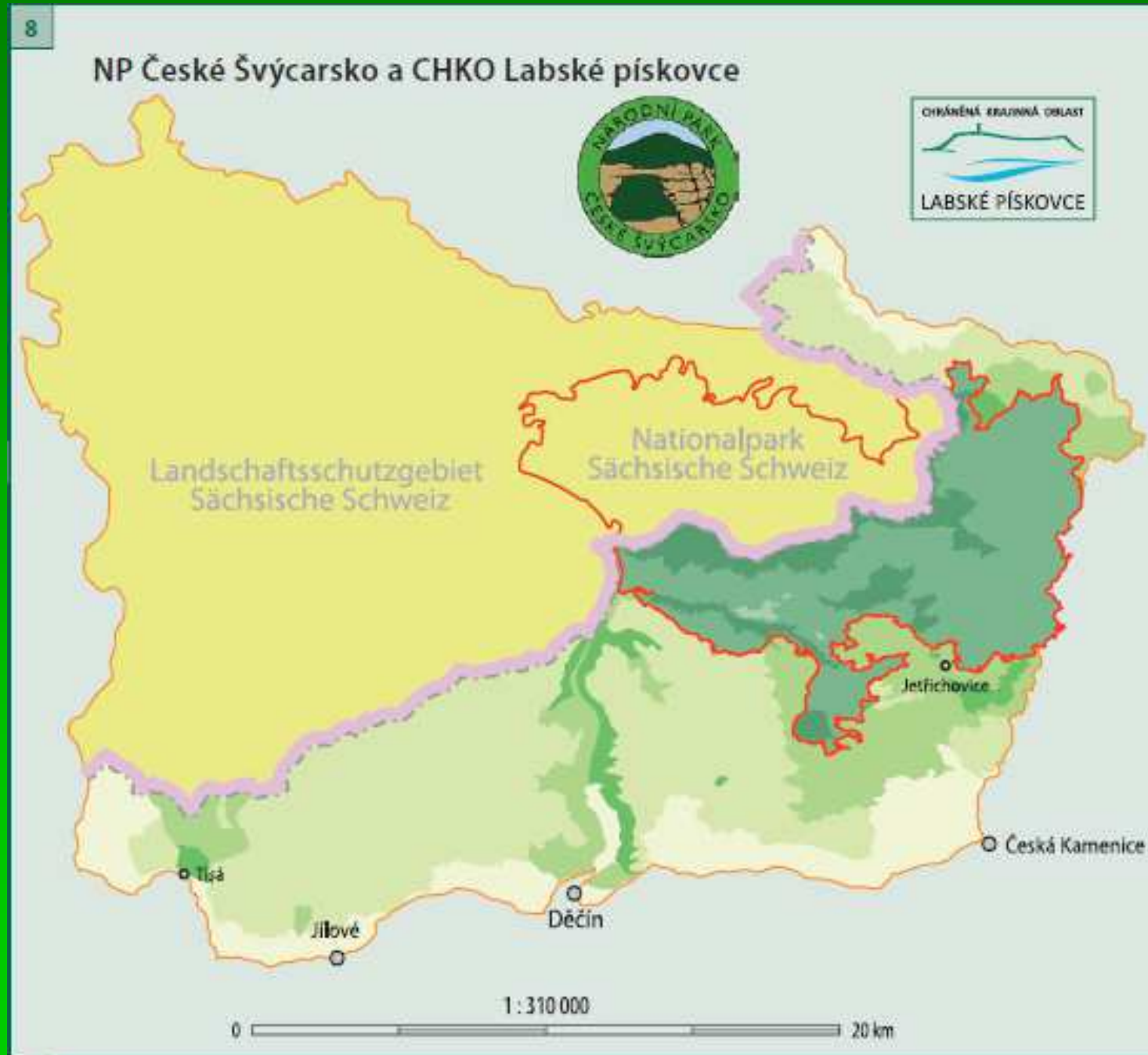
Národní park Šumava

- Hlavní poslání zachování charakteristického krajinného rázu, přísná ochrana volně žijících živočichů a planě rostoucích rostlin, zachování či obnova samořídících funkcí přírodních systémů
- Plnění funkcí vědecké, výchovné, turistika a rekreace

Národní park Šumava

- 400-600 m n.m.- acidofilní doubravy
- 600-900 m n.m. - květnaté bučiny
- 900-1200 m n.m. - horské acidofilní bučiny
- 1200-1400 m n.m. - horské klimaxové smrčiny
- nad 1400 m n.m. – subalpínský stupeň

Národní park České Švýcarsko



Národní park České Švýcarsko

- Výnos MK ČSR 1972 vyhlášena CHKO Labské pískovce
- Zákon č.161/1999 ze dne 1.7.1999 byla hodnotná část vyhlášena NP
- Výměra NP 80 km²
- Výměra OP 0 km² (CHKO Labské pískovce 241,7 km²)
- Biosférická rezervace UNESCO

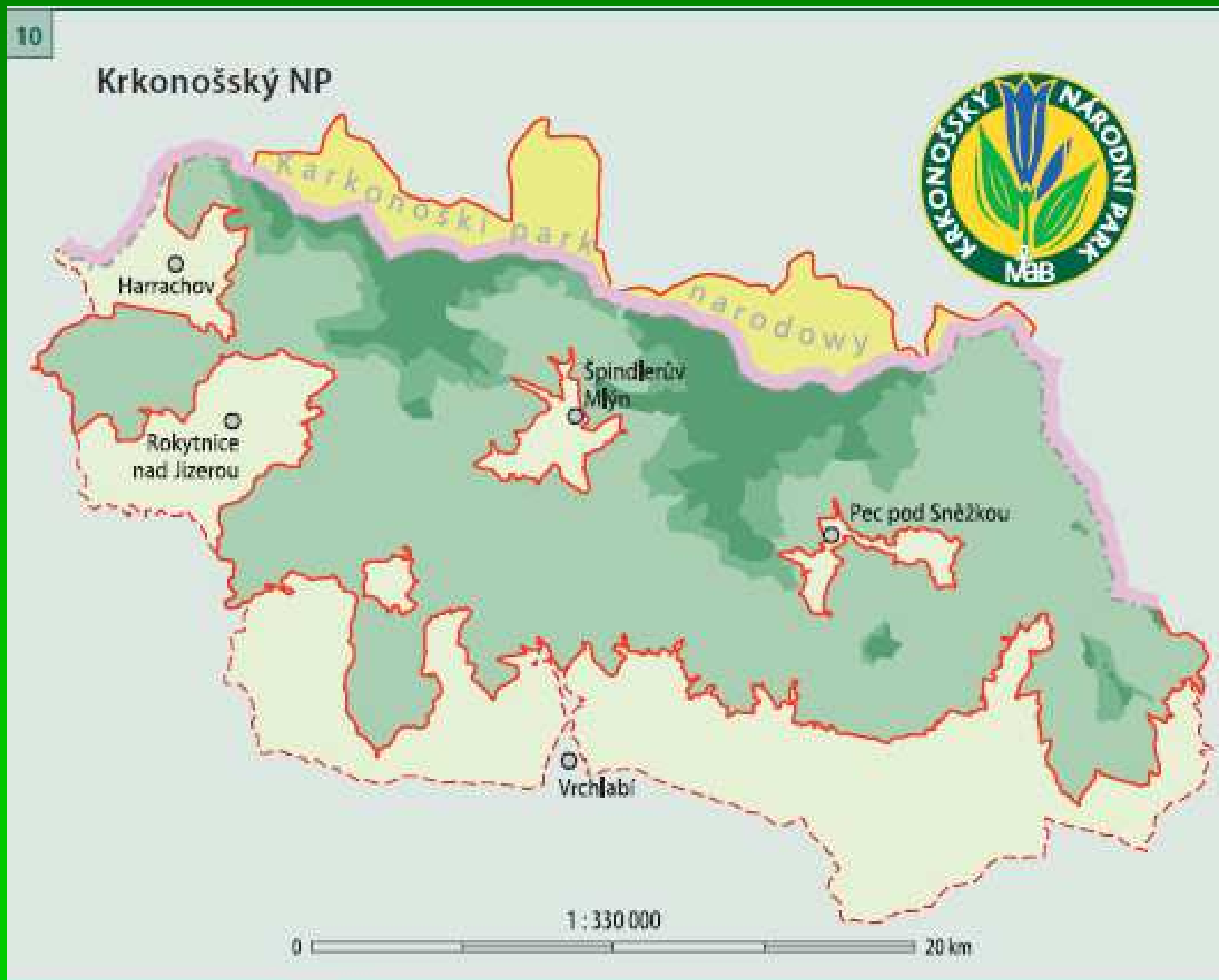
Národní park Labské pískovce

- Ochrana přírodních stanovišť v pískovcovém skalním městě, ochrana kaňonu Labe, azonální vegetační stupňovitost v hlubokých údolích nebo soutěžkách

Národní park Labské pískovce

- Cíle ochrany postupná obměna druhové skladby lesa včetně nahrazení nepůvodní borovice vejmutovky v lesních porostech

KRNAP



Krkonošský národní park



Labský
důl

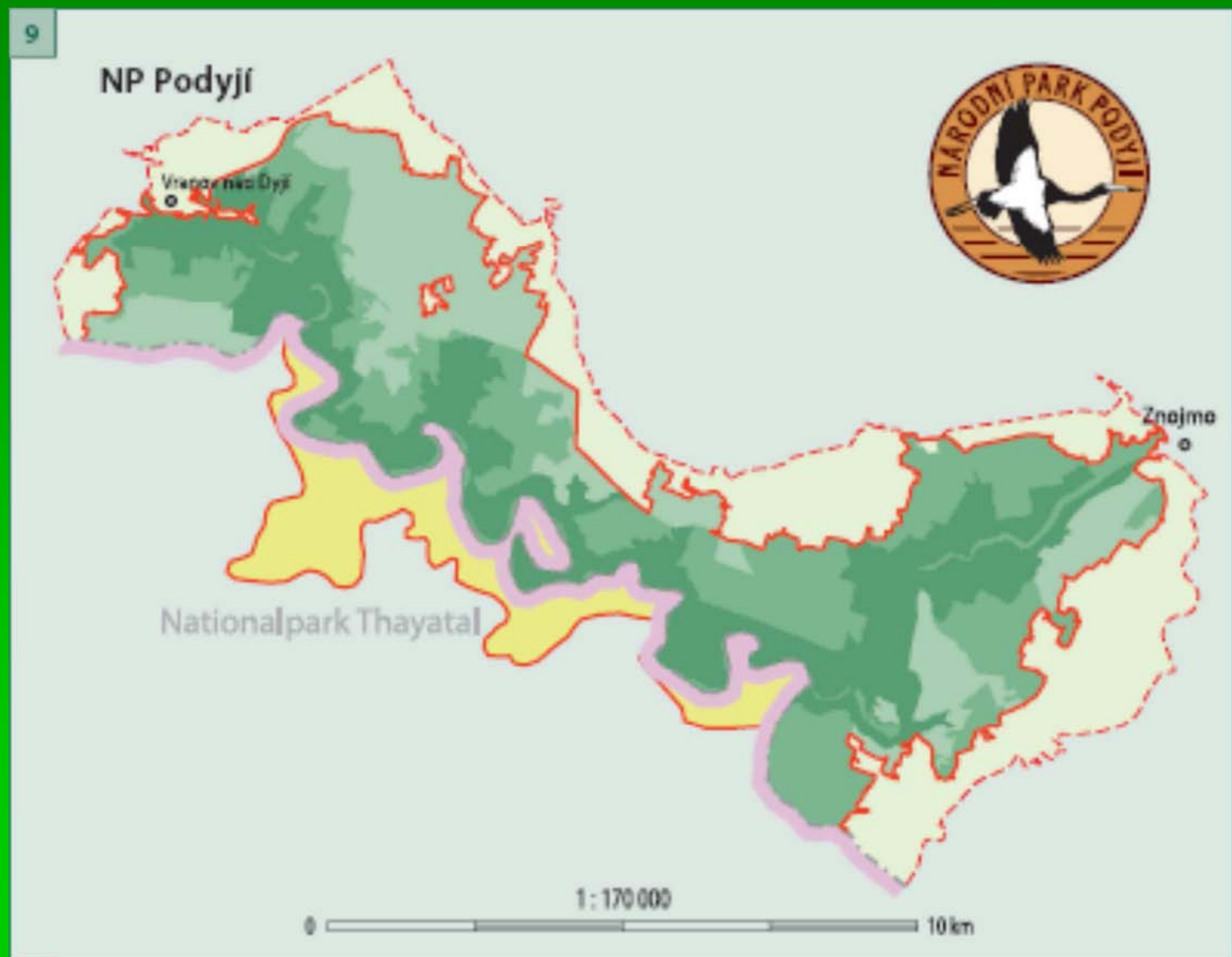
Národní park Krkonoše

- Vládní nařízení č.41 z 17.5.1963 vyhlášen NP
- Dnešní podoba nařízením vlády č.165 ze dne 20.3.1991 byla hodnotná část vyhlášena NP
- Výměra NP 549 km²
- Výměra OP (CHKO) 187 km²
- Biosférická rezervace UNESCO

Národní park Krkonoše

- Vysokohorskou přírodu krkonošských hřbetů formují alpínské podmínky s chladnými S a SZ prouděním vzduchu, nízkými teplotami.
- Anemoorografický systém Krkonoš
- Glaciální tvary reliéfu, endemiti dob ledových
- Biosférická rezervace UNESCO

Národní park Podyjí



Národní park Podyjí

- Výnos CHKO Podyjí
- Nařízením vlády č.164/91 ze dne 1.7.1991 byla vyhlášena většina jako NP
- Výměra NP 62,59 km²
- Výměra OP 27,97 km²

Národní park Podyjí

- Výjimečně zachovalé, hluboké říční údolí se zaklesnutými meandry a s výraznou koncentrací geomorfol. jevů. Kaňonovité údolí v délce 35 km není ovlivněno lidskými zásahy.
- 85 % území jsou lesy a z nich 40% ponecháno samovolnému vývoji

Národní parky

- Všechny jsou bilaterální
- Všechny jsou v pohraničí
- Zřízeny nebo hranice upraveny po roce 1990
- Součást EUROPARKS

Děkuji za pozornost!