

Historie ochrany přírody a krajiny

Přednáška UOZP

Počátky

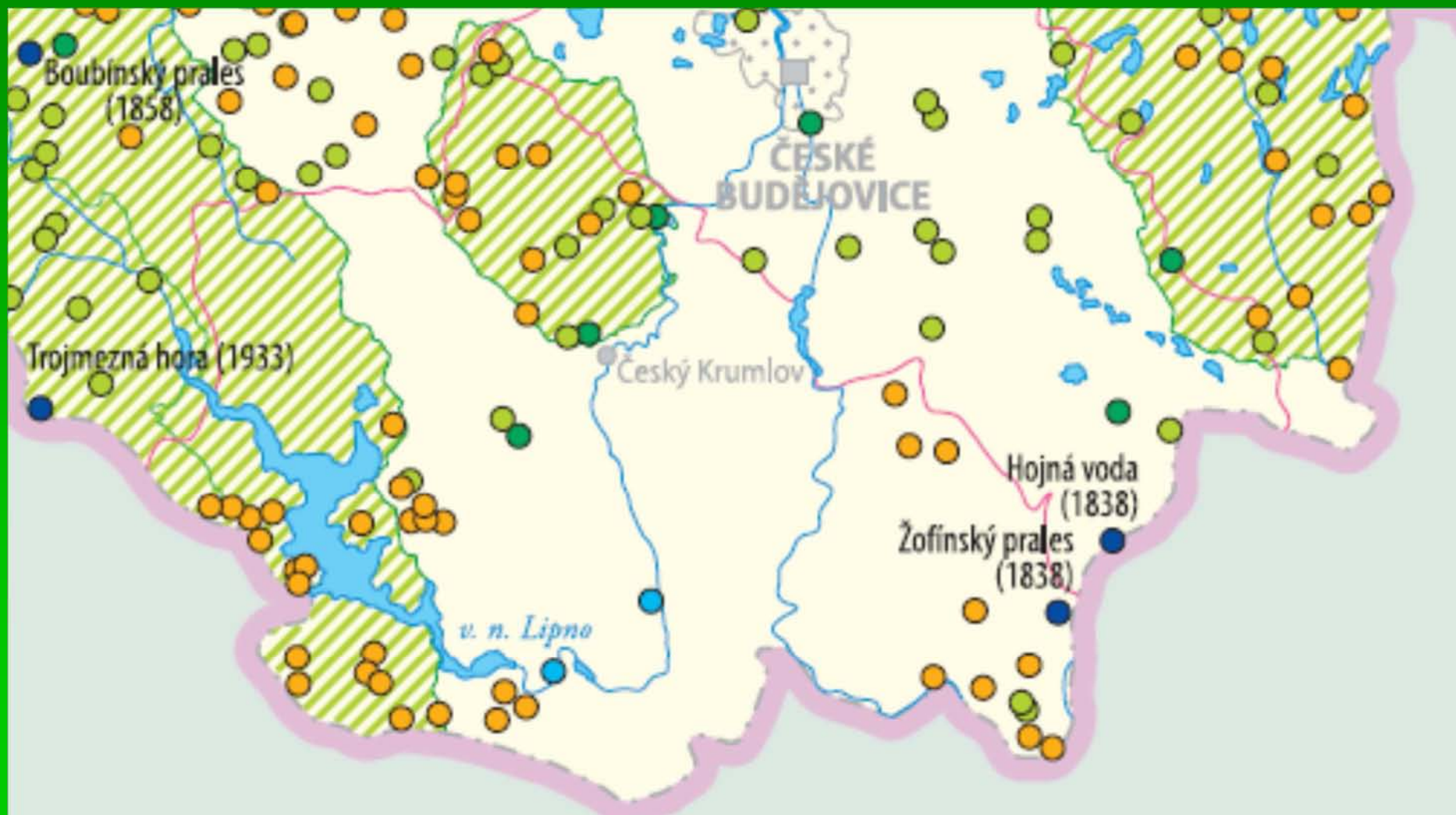
- První právní akty z 12.-14. století
- -ochrana lesů, lesních a vodních živočichů, lovených jako zvěř a ryby – před pytláctvím
Kníže Konrád Ota (1189) – Statuta
- - ochrana před krádeží dřeva
Kniha rožmberská (1360)

Vývoj

- 1838 – první rezervace
- 1933 – soupis za území RČS
- 1956 – první zákon č.40 o ochraně přírody a krajiny
- 1990-1992 – zřízení ministerstva a moderní zákon č.114/92 Sb.
- 2004 – vstup do EU a Natura 2000

První rezervace-28. srpen 1838

Žofínský prales, Novohradské Hory



První rezervace



- Žofínský prales

První rezervace na Moravě a ve Slezsku

- na Moravě Javořina (1909)
- Ve Slezsku Šerák-Keprník (1903)

První soupis - 1933

- Ministerstvem národní osvěty byl 31.12.1933 proveden soupis zvláště hodnotných rezervací v Československu, které je vhodné využít také ve výuce a vzdělávání ve školách
- Vyhlášeno 142 přírodních rezervací

První právní norma 1956

- Zákon č. 40/1956 konzervační přístup přetrvával a chráněny pouze vybrané lokality bez většího propojení
- Chráněné přírodní výtvořy, chráněné přírodní památky, chráněné naleziště nerostů a zkamenělin atd.

Vývoj NP a CHKO

- První CHKO Český ráj, 1955
- První národní park KRNAP, 1963

Zřízení MŽP a moderní zákon

Zřízení MŽP v roce 1990,
kompetence ministerstva

Přijetí zákona o ochraně přírody a
krajiny ČR č.114/92 Sb.

Typy ochrany

- Územní
- Druhová
- Obecní

Územní ochrana

Velkoplošná:

- Národní parky
- Chráněné krajinné oblasti

Maloplošná:

- Národní přírodní rezervace
- Národní přírodní památka
- Přírodní rezervace
- Přírodní památka

Vývoj chráněných území

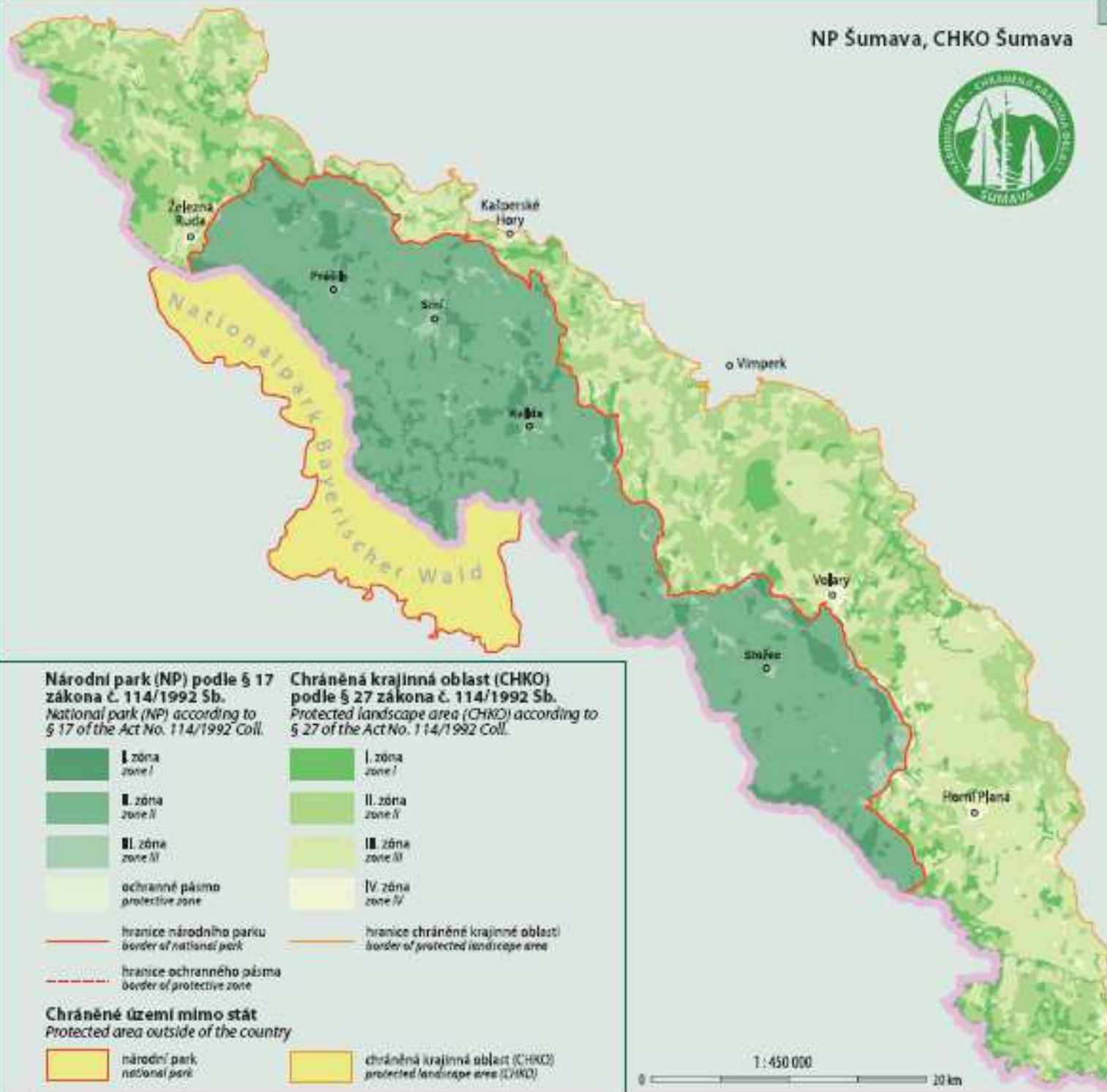
- Období 1838-1933 (83 území)
- Období 1934-1938 (8 území)
- Období 1939-1955 (202 území)
- Období 1956-1991 (1 159 území)
- Období 1992-2007 (739 území)

Národní park

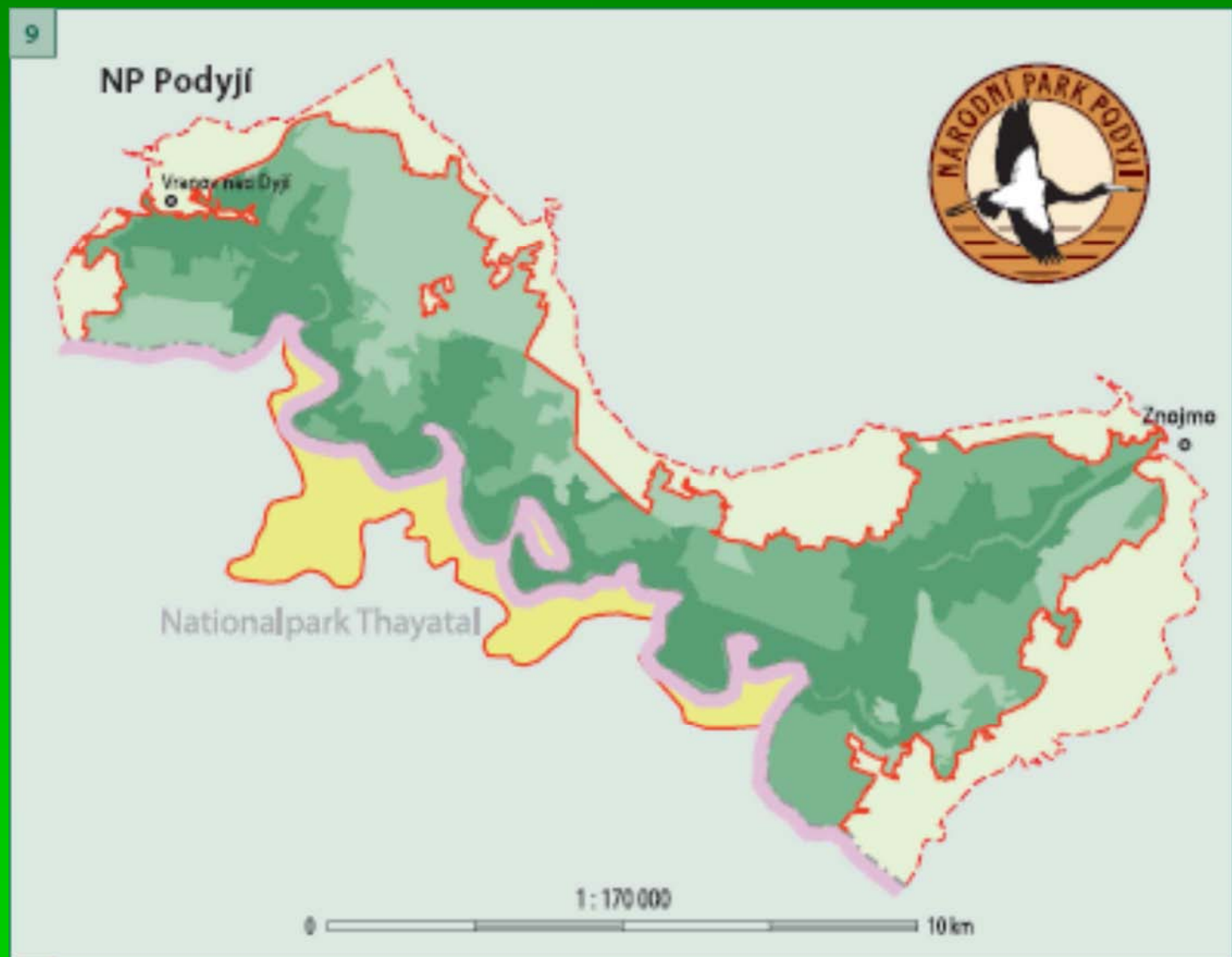
- rozsáhlé území, jehož značnou část zaujímají přirozené nebo lidskou činností málo ovlivněné ekosystémy, v nichž rostliny, živočichové i neživá příroda mají mimořádný vědecký a výchovný význam v národním i mezinárodním měřítku.

Národní park

NP Šumava, CHKO Šumava



Národní park



Krkonošský národní park



Labský
důl

Chráněná krajinná oblast

- rozsáhlé území s harmonicky utvářenou krajinou, charakteristicky vyvinutým reliéfem, významným podílem přirozených ekosystémů lesních a trvalých travních porostů, popřípadě s dochovanými památkami historického osídlení

CHKO Jeseníky

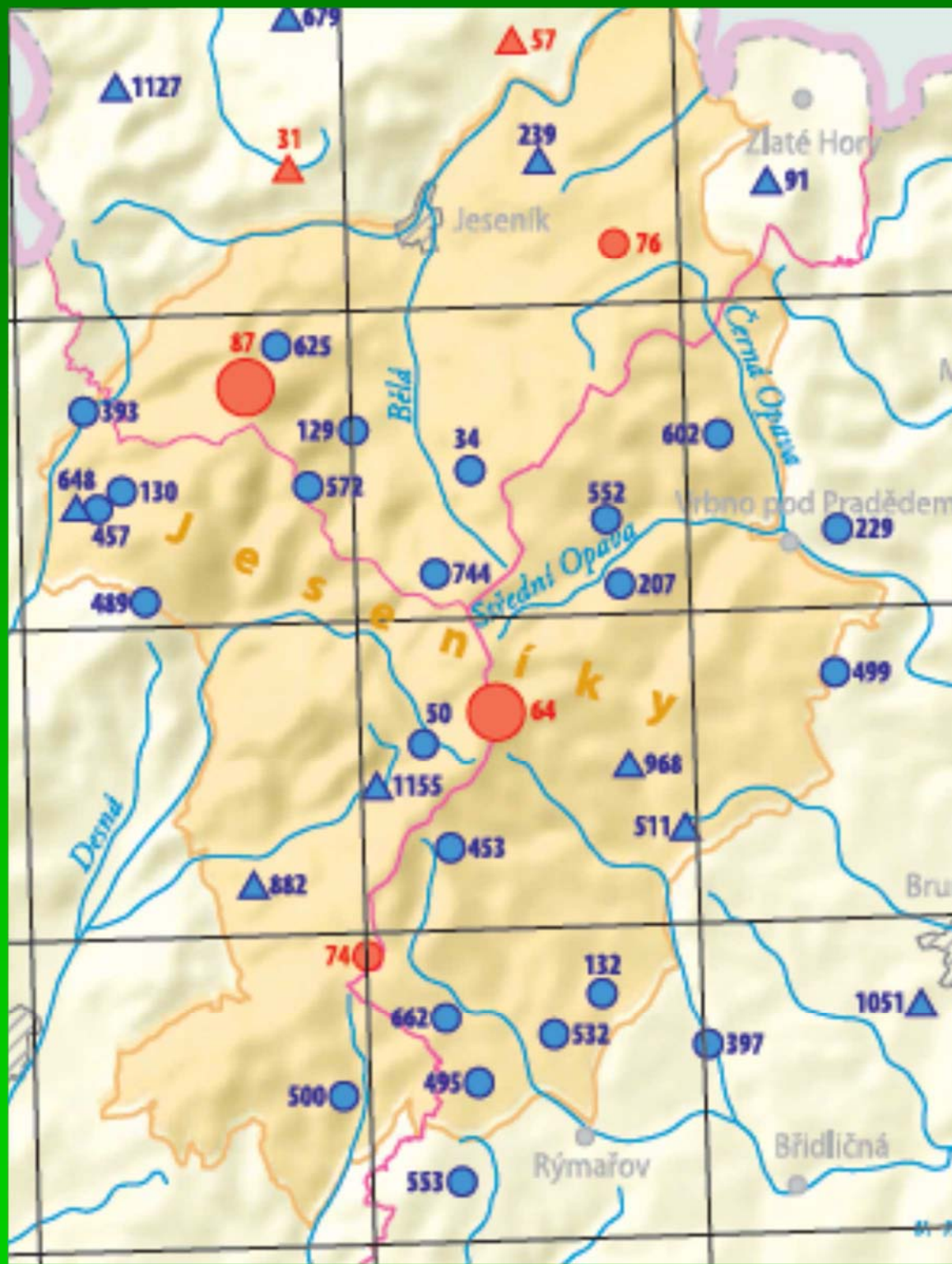


1:320 000



Chráněná krajinná oblast

Hrubý Jeseník

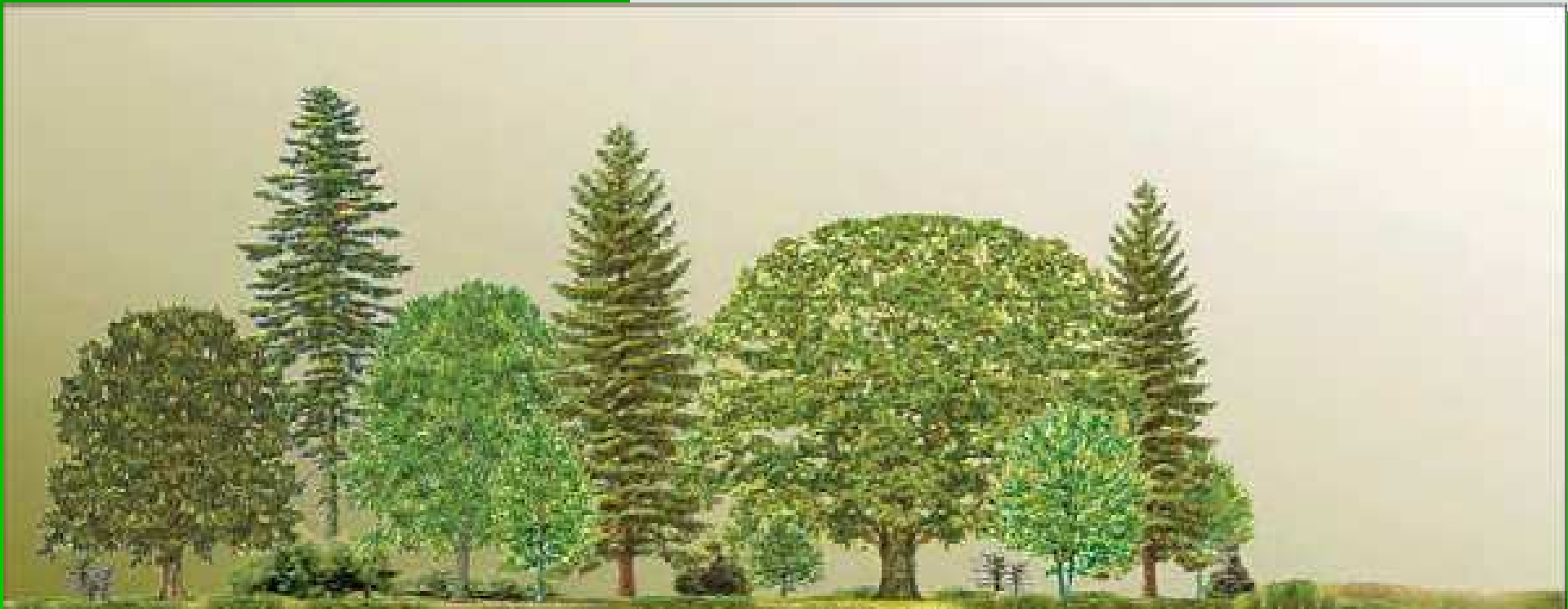


Zonace

I. zóna / zone I

Přírodní jádrová zóna – přírodní a přírodě blízká lesní společenstva, nejcennější rozmanité mokřadní louky, stepní trávníky, subalpínské křoviny a hole. Cíl: uchování přirozených ekosystémů a jejich druhové rozmanitosti.

Natural core zone – natural and near-natural forest communities, most valuable diverse wetland meadows, steppe grasslands, subalpine bushes and alpine pastures. Goal: conservation of natural ecosystems and their species variability.



Zonace

II. zóna / zone II

Přírodě blízká ochranná zóna – lesní porosty s významně pozměněnou druhovou skladbou s mozaikou přírodě blízkých lesních společenstev a vícedruhové louky. Cíl: uchování a vytvoření druhově a prostorově rozmanitých lesních a lučních ekosystémů, sloužící zároveň jako ochranné pásmo I. zóny.

Near-natural zone – forest stands with a distinctly altered species composition and with a mosaic of near-natural forest communities and species-rich meadows. Goal: conservation and creation of forest and grassland ecosystems rich in the spatial and species diversity, serving at the same time as a protective zone for zone I.



Zonace

III. zóna / zone III

Přírodně-kulturní zóna – převážně monokulturní lesy, mozaika luk, pastvin a polí s bohatou rozptýlenou vegetací i jednotlivou zástavbou, případně malými sídly. Cíl: uchování a dotváření harmonického krajinného rázu, stmelujícího všechny krajinné zóny chráněné krajinné oblasti.

Natural and cultural zone – predominantly forest monocultures, a mosaic of grasslands, fields and pastures with a rich dispersed vegetation and individually occurring built-up areas and/or small settlements. Goal: conservation and complementation to the harmonical landscape character consolidating all landscape zones in the protected landscape area.



Zonace

IV. zóna / zone IV

Okrajová sídelní zóna – souvisle zastavěné území sídel s územní rezervou a případně navazující intenzivně obdělávaná orná půda bez kostry ekologické stability krajiny. Cíl: ekologicky stabilizované intenzivní formy zemědělství; vhodně zastavěná území pro rozvoj podnikatelských aktivit v chráněné krajinné oblasti, včetně náročnějších forem cestovního ruchu a bydlení.

Marginal residential zone – continuously built-up area of settlements with an area reserve and possibly also with intensively cultivated arable land without the skeleton of landscape ecological stability. Goal: ecologically stabilized intensive forms of agriculture; sites built-up for the development of suitable entrepreneurial activities in the protected landscape area including sophisticated forms of tourism and housing.



Národní přírodní rezervace



Kladské rašeliny

menší území mimořádných přírodních hodnot, kde jsou na typický reliéf s typickou geologickou stavbou vázány ekosystémy význačné nebo jedinečné v národním nebo mezinárodním měřítku

Národní přírodní památka



Růžičkův lom

přírodní útvar menší rozlohy, zejména geologický i geomorfologický útvar, naleziště nerostů nebo vzácných a ohrožených druhů ve fragmentech ekosystémů, s národním nebo mezinárodním ekologickým, vědeckým či estetickým významem, a to i takové, které vedle přírody formoval člověk

Přírodní rezervace



Diana

menší území soustředěných přírodních hodnot s ekosystémy typickými a významnými pro příslušnou geografickou oblast

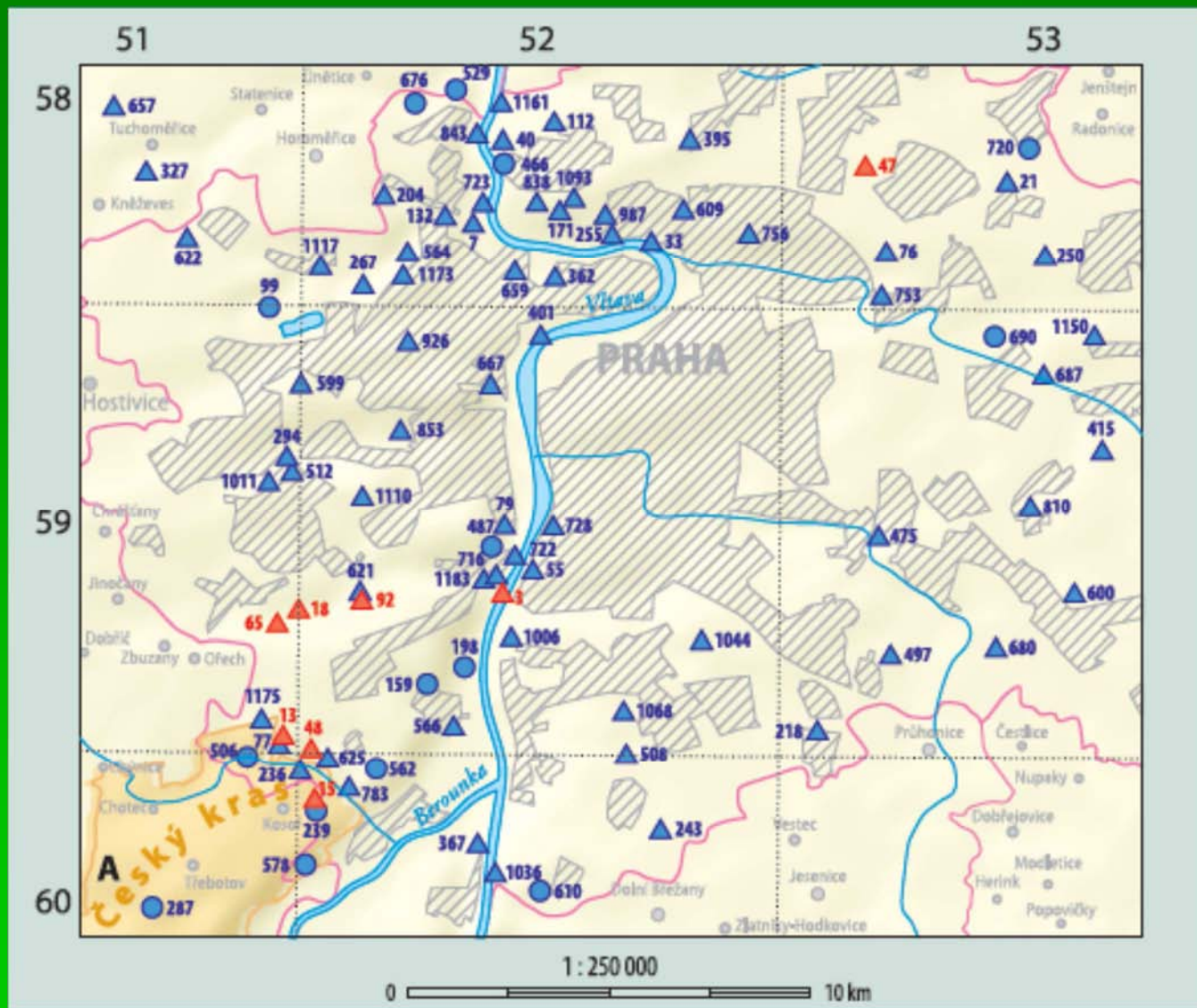
Přírodní památka



Litošnice

přírodní útvar menší rozlohy, zejména geologický nebo geomorfologický útvar, naleziště vzácných nerostů nebo ohrožených druhů ve fragmentech ekosystémů s regionálním ekologickým, vědeckým nebo estetickým významem, a to i takový, který vznikl v důsledku činnosti člověka

Příroda města



Druhová ochrana

- zvláště chráněné druhy rostlin a živočichů: druhy živočichů, které jsou ohrožené nebo vzácné, vědecky nebo kulturně velmi významné. Úplný seznam zvláště chráněných druhů rostlin a živočichů uvádí příloha prováděcí vyhlášky MŽP ČR č. 395/92 Sb., která zvláště chráněné organizmy dělí na druhy kriticky ohrožené, silně ohrožené a ohrožené.

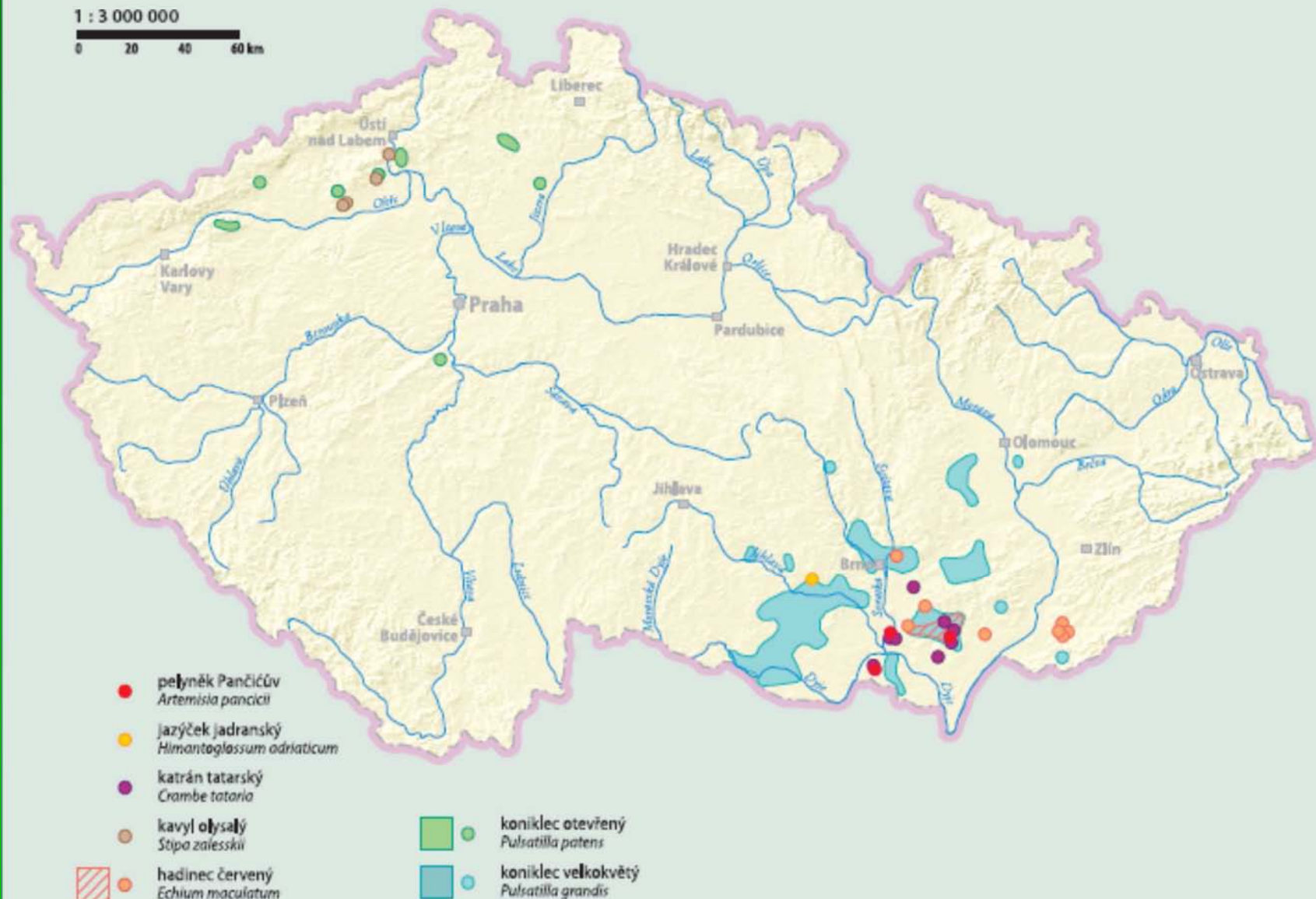
DRUHY STEPŇÍCH A LESOSTEPŇÍCH SPOLEČENSTEV

SPECIES OF STEPPES AND FOREST STEPPES

Martina Fialová, Zdeněk Kučera, Dana Turoňová

1 : 3 000 000

0 20 40 60 km



**Druhová
ochrana**

Druhová ochrana



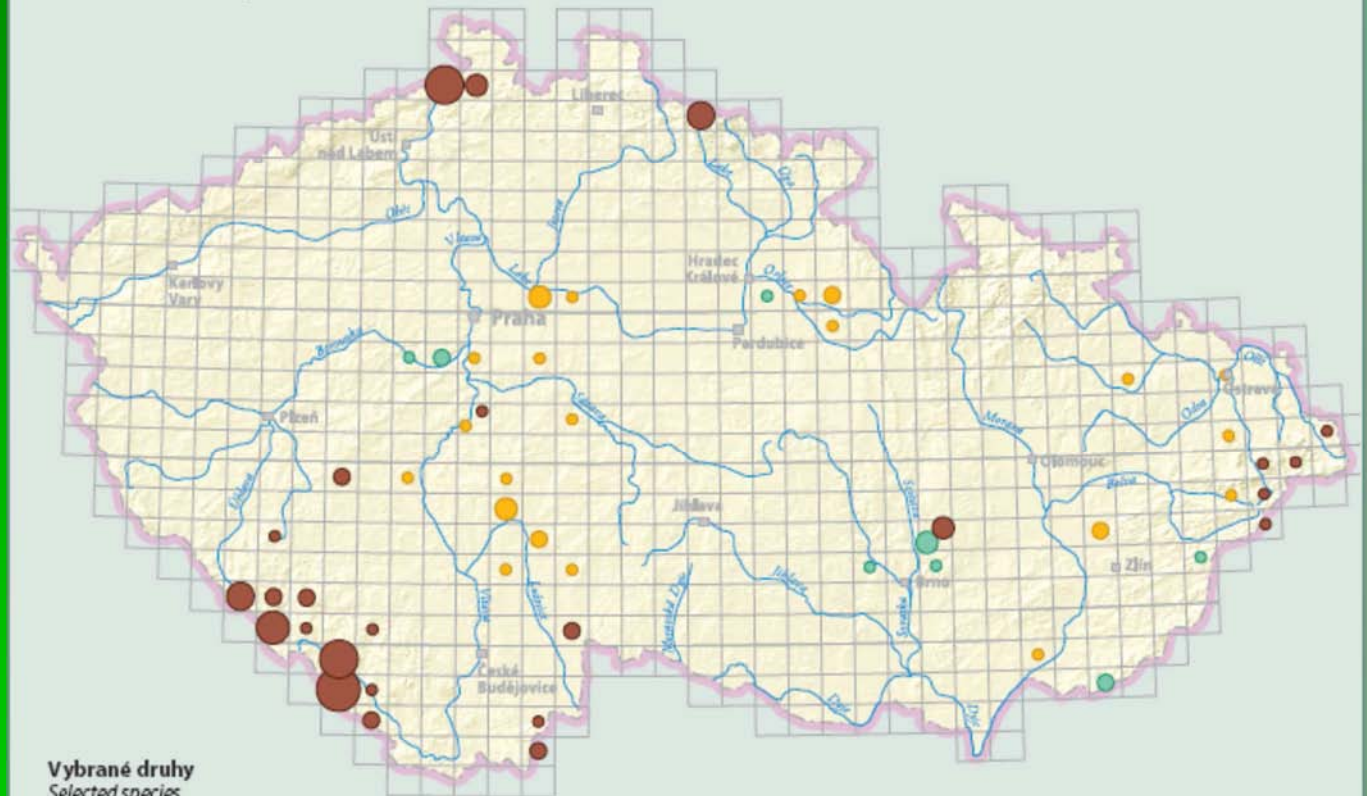
Druhová ochrana

61




Houby

Mushrooms

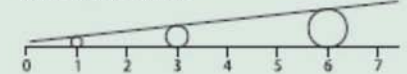
Anna Švecová, Renata Linhartová



Vybrané druhy Selected species

-  hřib Fechtnerův
Boletus fechtneri
-  bolinka černohnědá
Camarops tubulina
-  lupenopórka červenožlutá
Phyllagarus rhodaxanthus

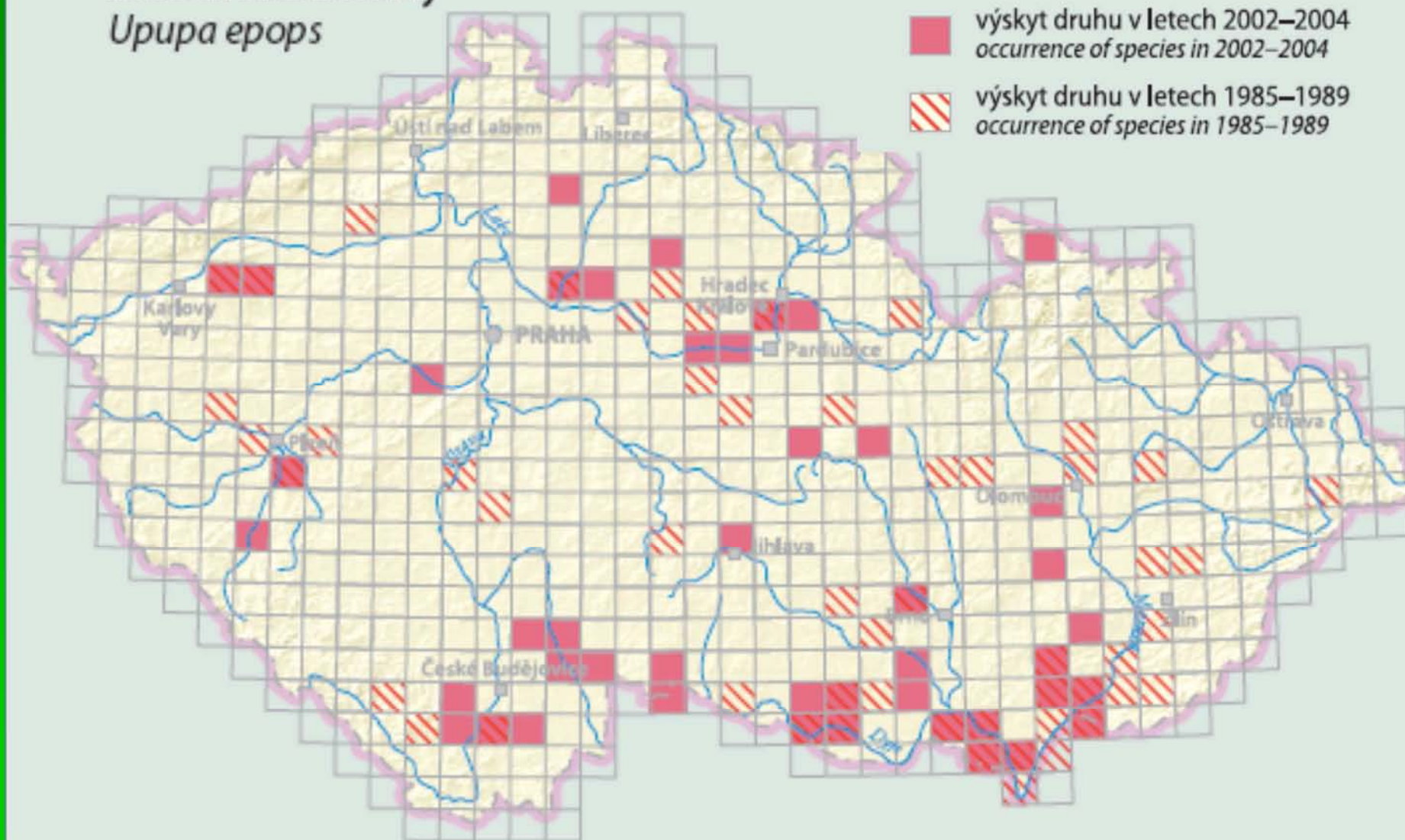
Počet lokalit
Number of localities



Druhová ochrana

75

Dudek chocholatý *Upupa epops*





Dudek
chocholaty

Natura 2000

NATURA 2000 – PTAČÍ OBLASTI NATURA 2000 – IMPORTANT BIRD AREAS

1 : 2 000 000

0 10 20 30 40 50 km



Stav k 31. 12. 2007 / Situation as of 31 December 2007

Zdroj / Source: Agentura ochrany přírody a krajiny ČR, Praha.

Památné stromy



229 – javor klen (*Acer pseudoplatanus*)

Struktura památných stromů *Structure of noteworthy trees*

- listnatý solitér
broadleaved solitary tree
- △ jehličnatý solitér
coniferous solitary tree
- skupina stromů
tree groups
- ▬ alej
alley

strom, skupina stromů nebo stromořadí, mimořádně významných z hlediska druhového, estetického, genetického, kulturního nebo historického

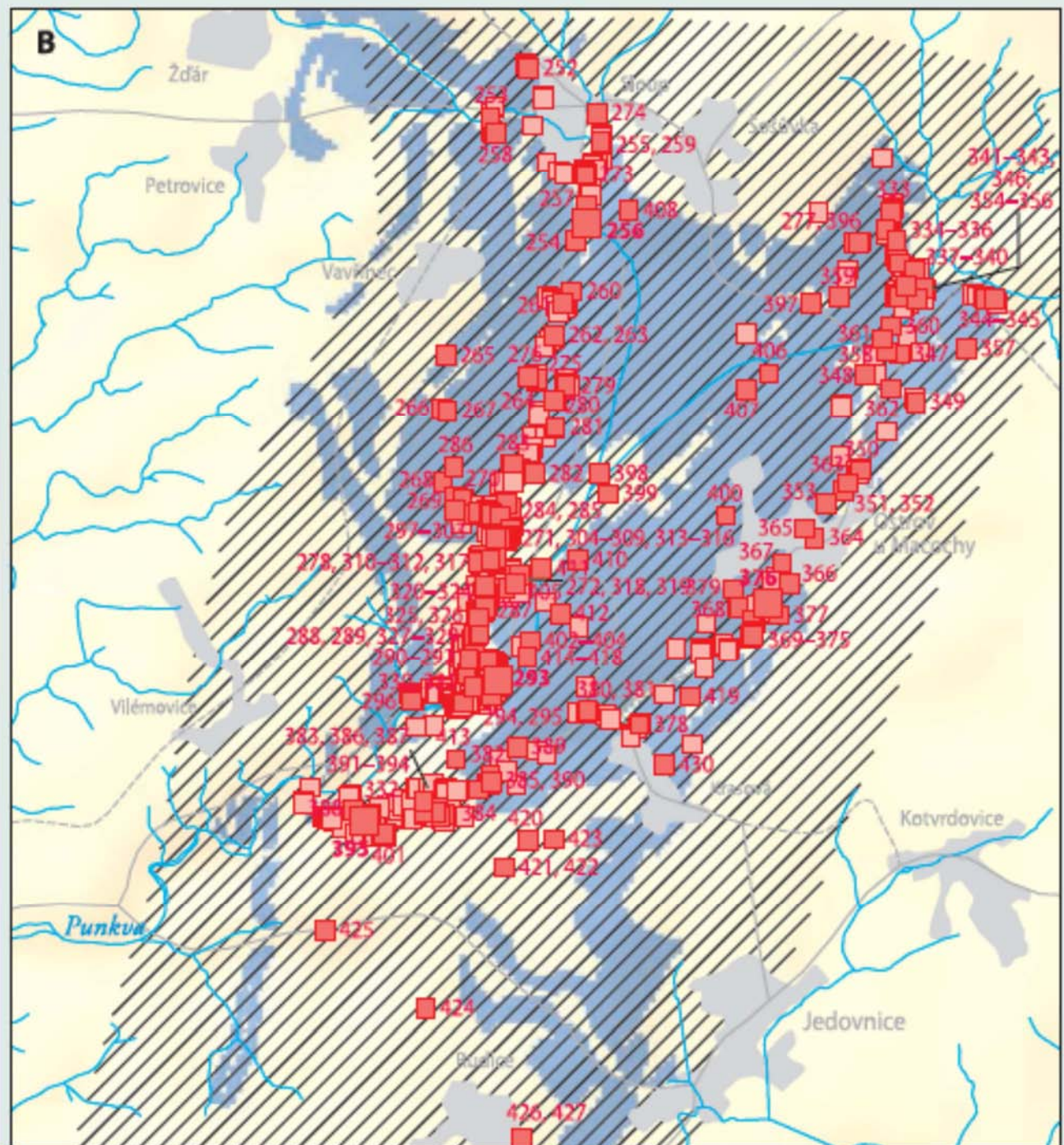
Přírodní park

přírodní park slouží k ochraně krajinného rázu s významnými soustředěnými estetickými a přírodními hodnotami,



Jeskyně

Moravský kras / Moravský kras Karst



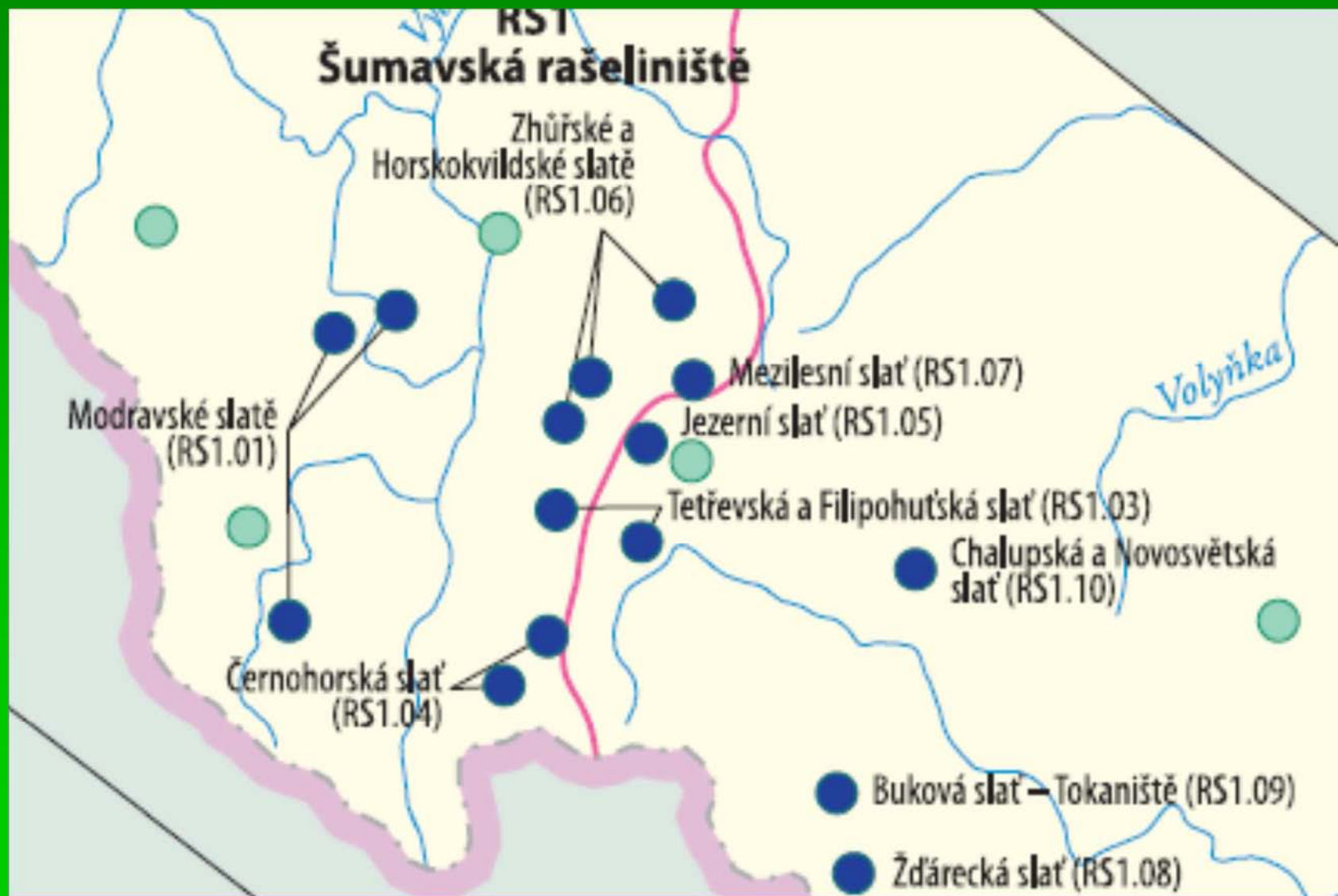
Zpřístupněné jeskyně



Kateřinská jeskyně, Bambusový lesík
Kateřinská jeskyně Cave, Bambusový lesík Grove

Foto / Photo: Petr Zajíček

Mokřady



Státní správa v ochraně přírody a krajiny

- Ministerstvo životního prostředí
- Krajský úřad
- Obecní úřad s rozšířenou působností
- Správa národního parku
- AOPK ČR a Správa CHKO

Odborné podklady v ochraně přírody

- Ústřední seznam ochrany přírody
- Seznamy chráněných rostlinných a živočišných druhů
- Prováděcí vyhlášky k zákonům

Úmluvy a strategické dokumenty

- Mezinárodní úmluvy (Bernská, Ramsarská, Washingtonská, ...)
- Státní politika ŽP
- Státní program ochrany přírody a krajiny
- Dotační programy

Děkuji za pozornost!