

Mapové podklady Československa v letech 1945-1952

**Prezentace neprošla žádnou jazykovou nebo
odbornou korekturou**



Její volné šíření přednášející nedoporučuje

Oblast výkladu

- Mapy vydané Zeměměřickým úřadem v r. 1945
- Pokračování v předválečné strategii mapování 1:20 000 v Křovákově zobrazení (1946-1949)
- Nové mapování v pětinovém dělení 1:25 000 Gauss-Kriegerovo zobrazení (1949-1950)
- Prozatimní vydání v systému S-46 1:50 000 (1951-1952)
- Ukončení tvorby topografických sekcí 1:25 000, speciálků 1:75 000 a generálků 1:200 000

Mapy vydané Zeměměřickým úřadem v r. 1945

- Topografické sekce 3. vojenského mapování 1 : 25 000 bez mimorámových údajů
- Vydání map 1 : 75 000 tzv. Prozatimní vydání, úprava německého názvosloví v Sudtech a hranic na kontaktu východního Slovenska a Podkarpatské Rusi
- Vydání map 1 : 200 000 Prozatimní vydání, úprava nových hranic ČSR s Podkarpatskou Rusí

- **Černobílé provedení**
- **Tisk červen až říjen 1945**

1:25 000 topografická sekce

- **Dvoubarevné i 4,5,6-barevné vydání, přejmenování několika pohraničních listů na východním Slovensku (Užhorod na Veľké Kapušany, Zboj, Ulič z důvodu postoupení území Sovětskému svazu a oprav hranic**
- **Na některých listech se nepodařilo oprav německé názvosloví**

1:75 000 speciálka prozatimní vydání

V místech s nejasnou hranicí nebyla hranice státu vytištěna, na východním Slovensku došlo k přejmenování několika listů a zanesena nová hranice ČSR

1:200 000 generálka prozatimní vydání

Křovákovo mapování 1946-1949

- Pokračování v předválečné strategii mapování 1:20 000 v Křovákově zobrazení (1946-1949)
- Oblast mapování – Českolipsko, Krkonoše a Podkrkonoší, Orlické Hory, Králický Sněžník, Jeseníky, vojenské prostory české země (Libavá, Ralsko-Mladá, Boletice), Slovensko (Lešť)

- **Dvoubarevné vydání, mapováno pouze v českých zemích**
- **Pokus o tvorbu čtyřcentimetrových map 1:25 000 (2 dochované listy)**

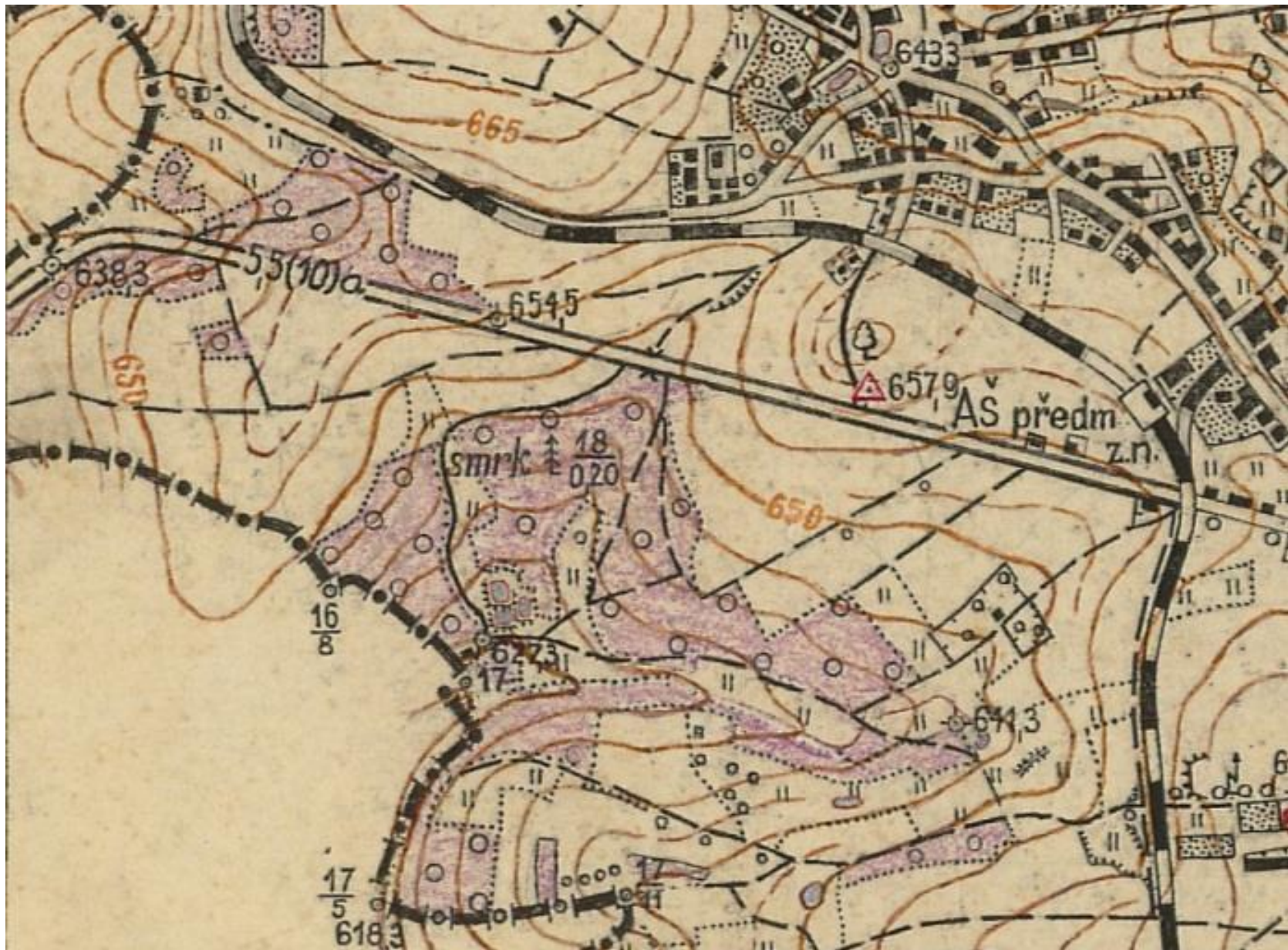
1:20 000 Křovákovo zobrazení

**Existují verze vydané s hranicemi
zvláštních prostor i bez nich, červenou
vyznačena hranice, v případě změny
tisk hranice modře**

1:20 000 Křovák, vojenské prostory

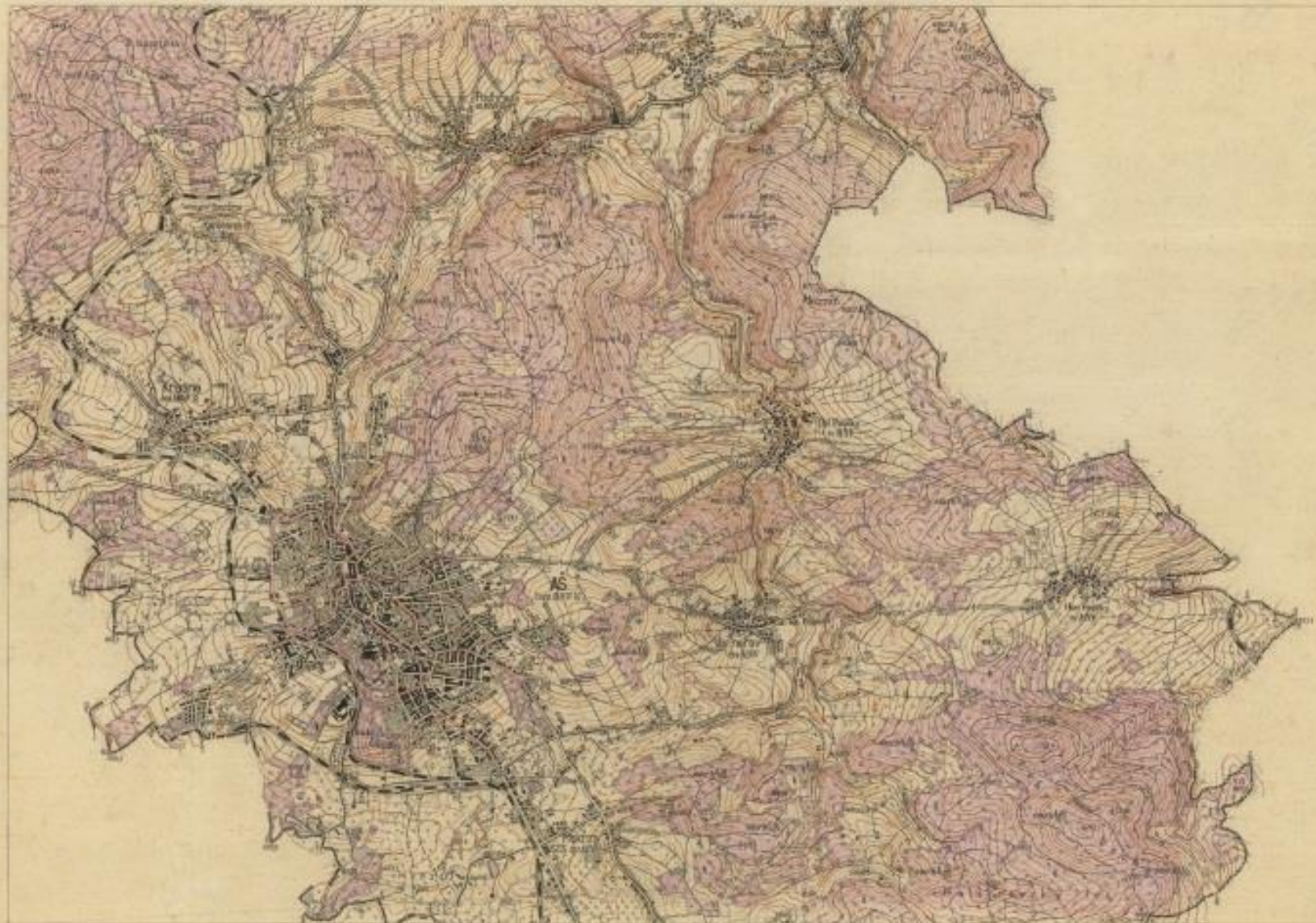
Pětínové dělení

- Nové mapování v pětínovém dělení 1:25 000 Gauss-Kriegerovo zobrazení (1949-1950)
- Mapováno v západních Čechách (okolí Aš, Chebu, Český les a západní část Šumavy)
- Nevydány mapy tiskem, podklady včleněny do map Generálního štábu ČSLA 1:25 000 (1952-1956)

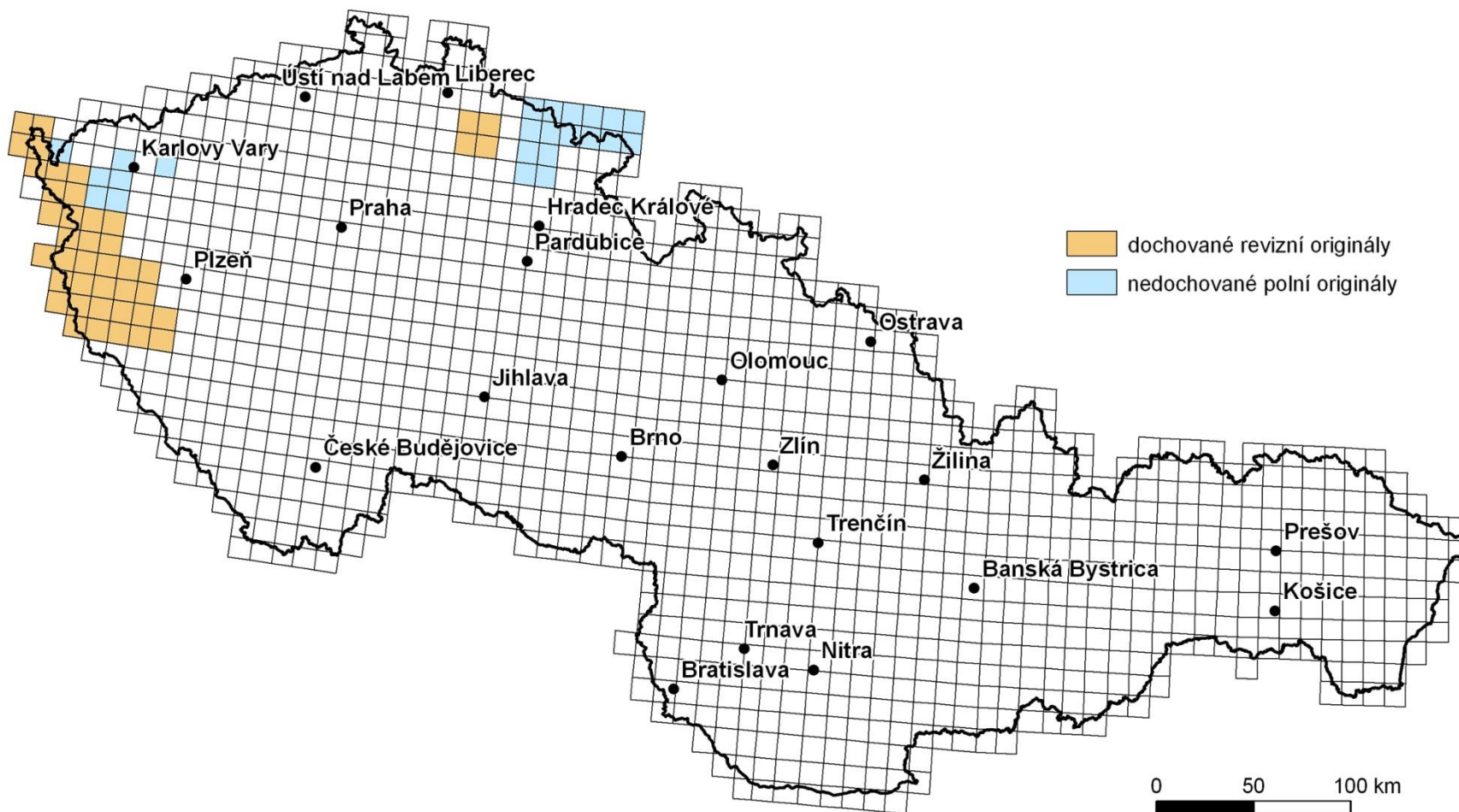


1:25 000 pětinnové dělení

50-B-d



1:25 000 pětínové dělení



1:25 000 pětinnové dělení

Státní mapa ČSR

- Státní mapa ČSR 1:50 000
- Státní mapa ČSR 1:10 000
- Státní mapa ČSR 1:5 000
- Vydavatel Zeměměřičský úřad

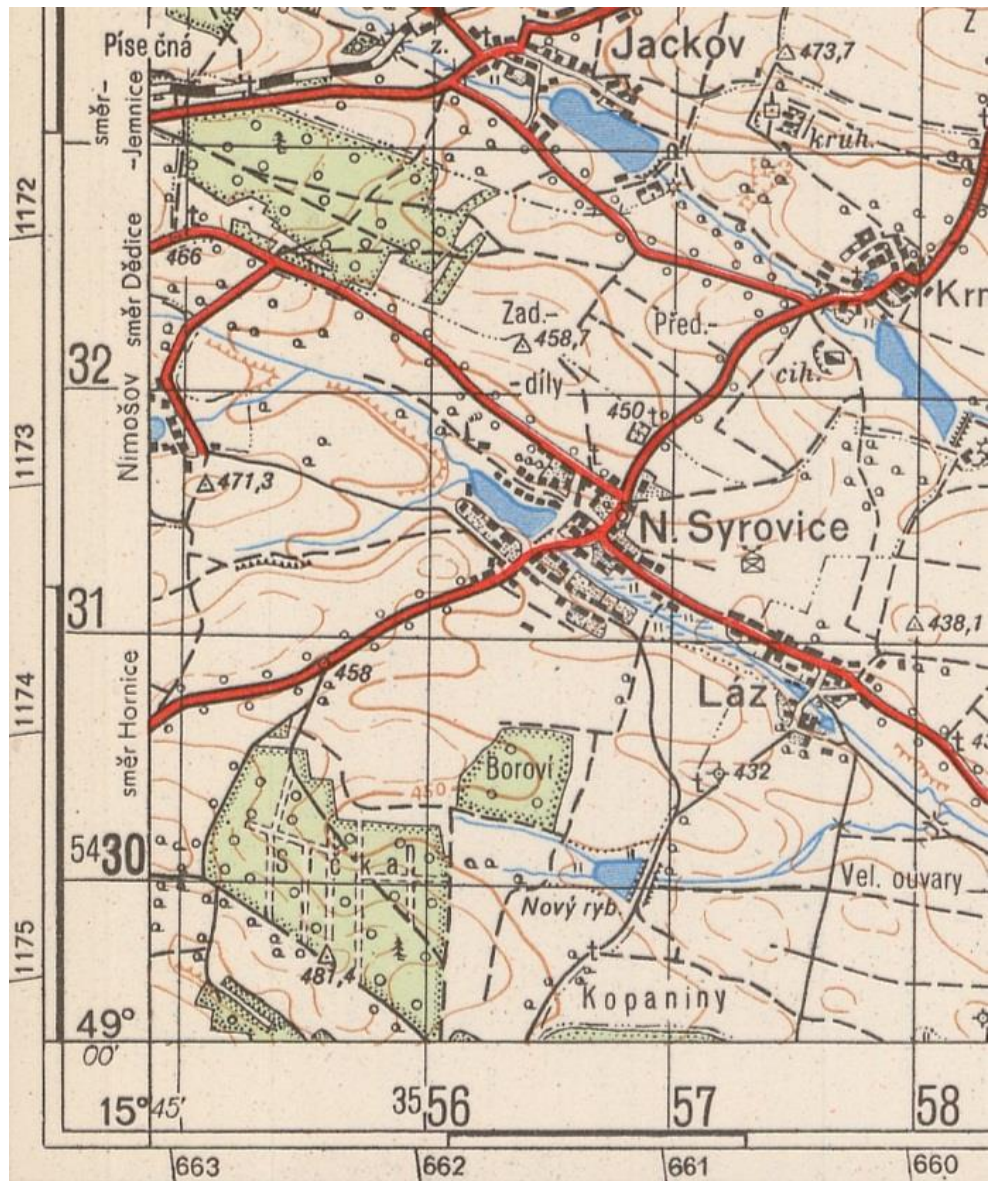
- Mapy vycházely z německého mapování Moravy 1942-1944, ve Slezsku byly využity československé mapy v Benešově a Křovákově zobrazení

- Mapy byly vydány v letech 1948-1950 z celkového počtu 29 připravených vyšlo tiskem pouze 17

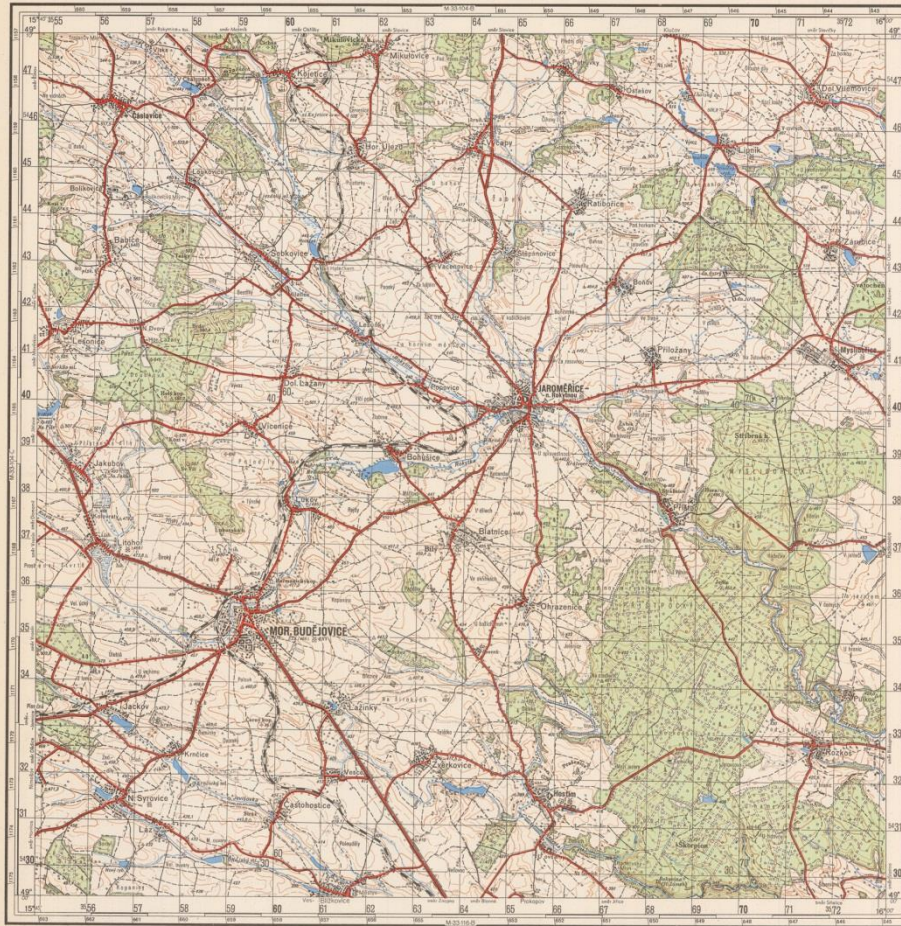
1:50 000 státní mapa ČSR

Prozatimní vydání v systému S-46 1:50 000 (1951-1952)

- Vytvořeno podle sovětského vzoru montáží zdrojových map měřítek 1:10 000, 1:20 000, 1:25 000, 1:50 000, 1:100 000 vytvořených čs., polskou, německou, rakouskou, maďarskou a sovětskou topograf. službou
- Nový značkový klíč
- Pokrytí celého území Československa



1:50 000 Prozatimní vydání



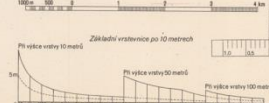
PŘEHLED POUŽITÝCH POKLADŮ A HYPOMETRIE



1. měřítko 1:10 000 (1:50 000)
2. měřítko 1:20 000 (1:100 000)
3. měřítko 1:50 000
4. měřítko 1:100 000 (1:200 000)

1:50 000

2 cm na mapě = 1 km v přírodě



VOJENSKÝ ZEMĚPISNÝ ÚSTAV

1. Prozatímní vydání 1951

Pracoviště v Brně

KLAD LÍSTO

M. 23



5m 5' 5'' 5' 5'' 5' 5''



Deklinace k 1.1.1950 pro střed Evropy (1:1) (přibližně) Rychlá změna v 1.1.1950, deklinace klesá, vzh. rovník / Původníva kopřevence a v podobě 1:100 000 a 1:200 000 (1:100 000) / Při přelomu listů a vnitřní čarou km sítě bude odchylka magnetická od skutečné 1:100 000 a 1:200 000 / vzh. čarou 1:100 000 a 1:200 000

1:50 000 Prozatímní vydání

Ukončení tvorby topografických sekcí 1:25 000, speciálků 1:75 000 a generálků 1:200 000

- Topografická sekce 1:25 000 vydávány po roce 1945 i zeměměřičským úřadem mj. i 4 barevném provedení a VZÚ (do roku 1955)
- Speciální mapa 1:75 000 v roce 1949 oprava komunikační sítě, důležité komunikace červeně, dotisk kilometrové sítě Gauss Kriegerovy (do roku 1955)
- Generální mapa 1:200 000, důležité komunikace červeně (do roku 1952)

-vydávány byly sekce jak vojenskou topografickou službou VZÚ tak civilní zeměměřičskou a topografickou službou ZÚ

- ZÚ vydal několik čtyřbarevných tisků (1947)

- Po úpravách kromě reambulovaných map byly postupně vydány, německé i maďarské sekce pouze černobíle

1:25 000 Topografická sekce

- **Mapové listy byly vydány pouze v nových hranicích ČSR**
- **Existuje několik variant v roce 1948 změněny mimorámové údaje**
- **Poslední verze má zcela opraveny komunikace a vytištěny červenou barvou čím se odlišují jednoznačně od předchozích verzí speciálních map**

1:75 000 Speciální mapa

- **Mapové listy byly vydány pouze v nových hranicích ČSR, dotisk Gauss-kriegerovy kilometrové sítě**
- **Zcela opraveny komunikace a vytištěny červenou barvou čím se odlišují jednoznačně od předchozích verzí speciálních map**

1:200 000 Generální mapa



Ďekuji za pozornost