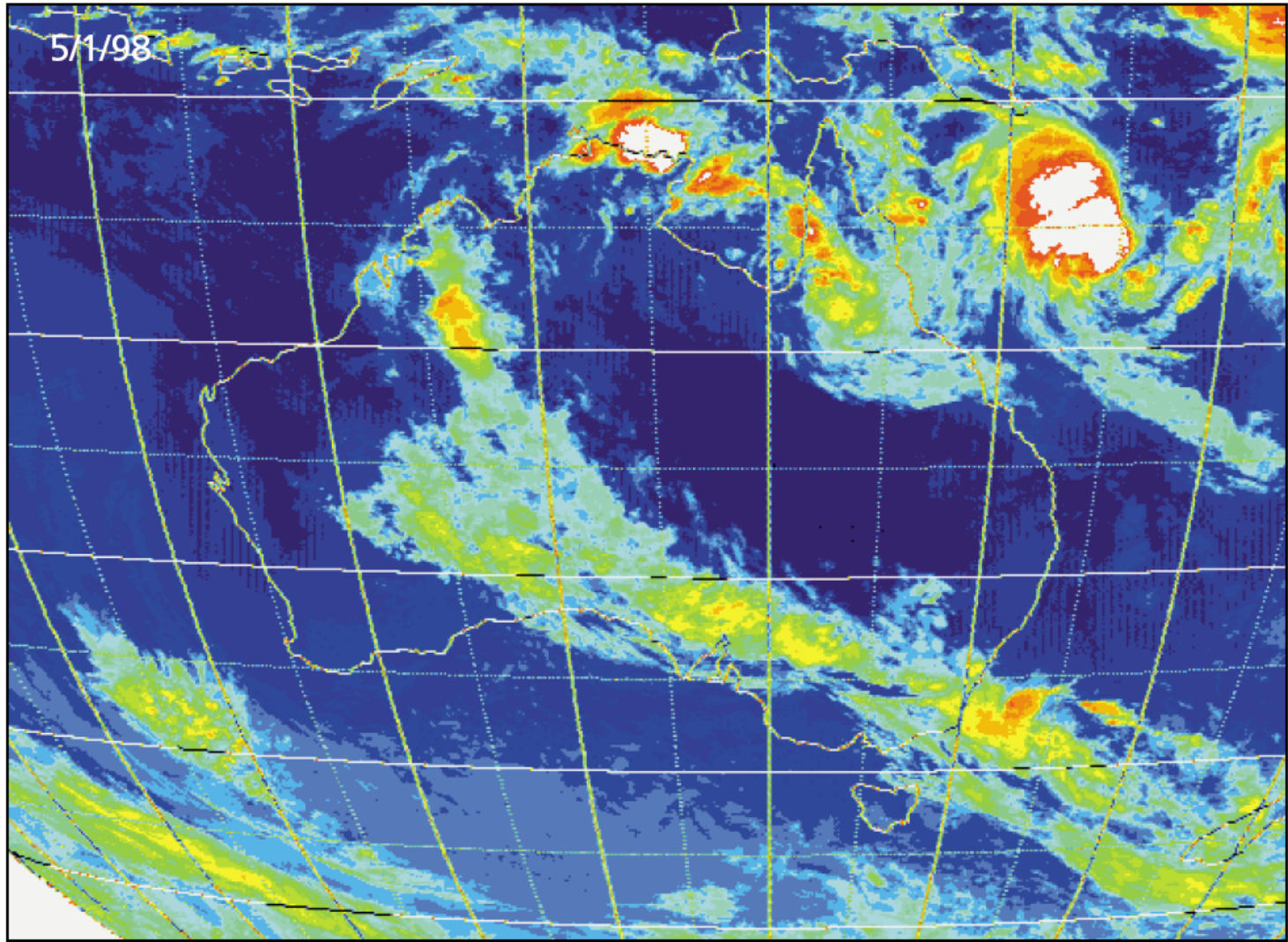


REGIONÁLNÍ GEOGRAFIE AUSTRÁLIE A OCEÁNIE

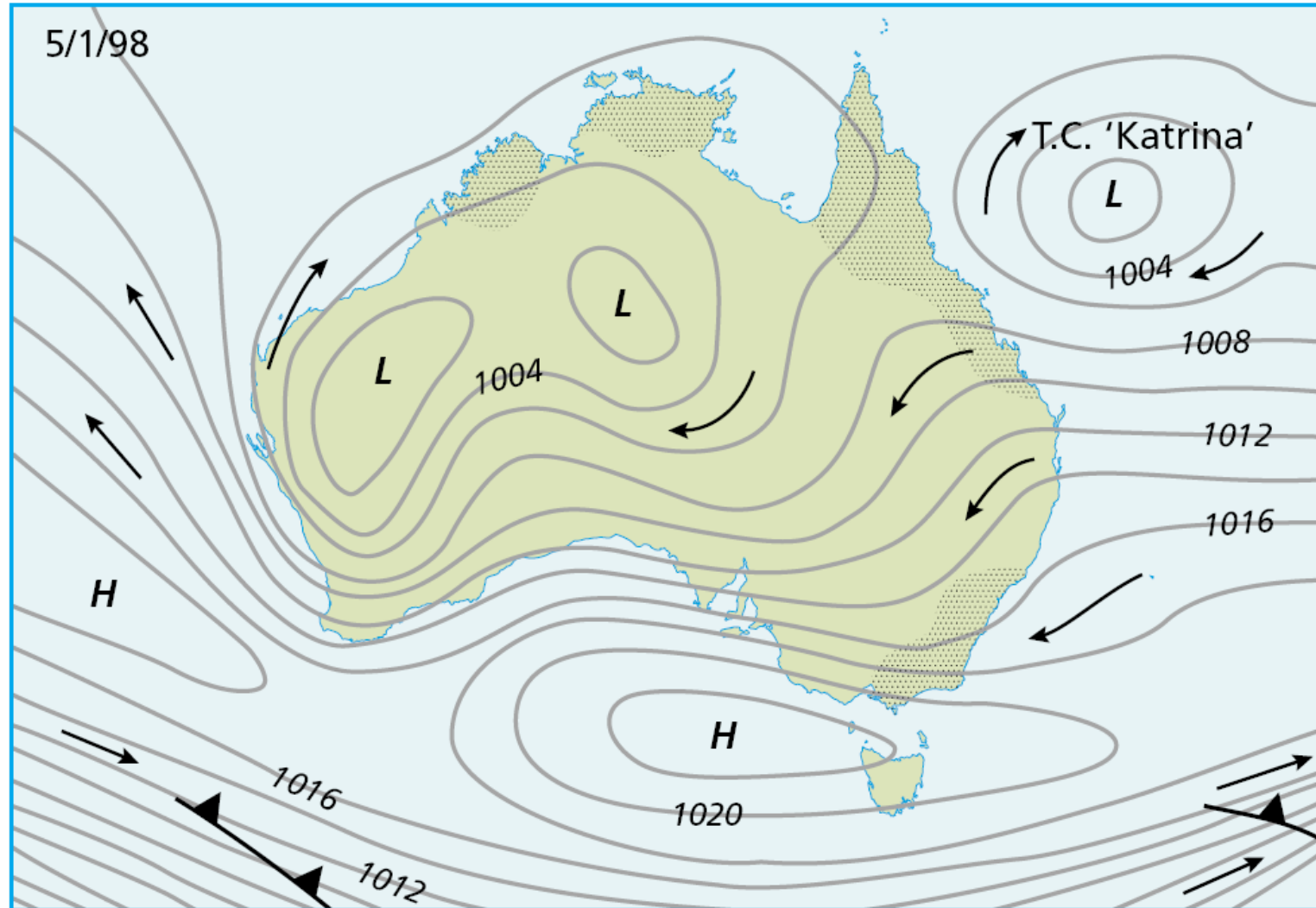


4. přednáška Klima

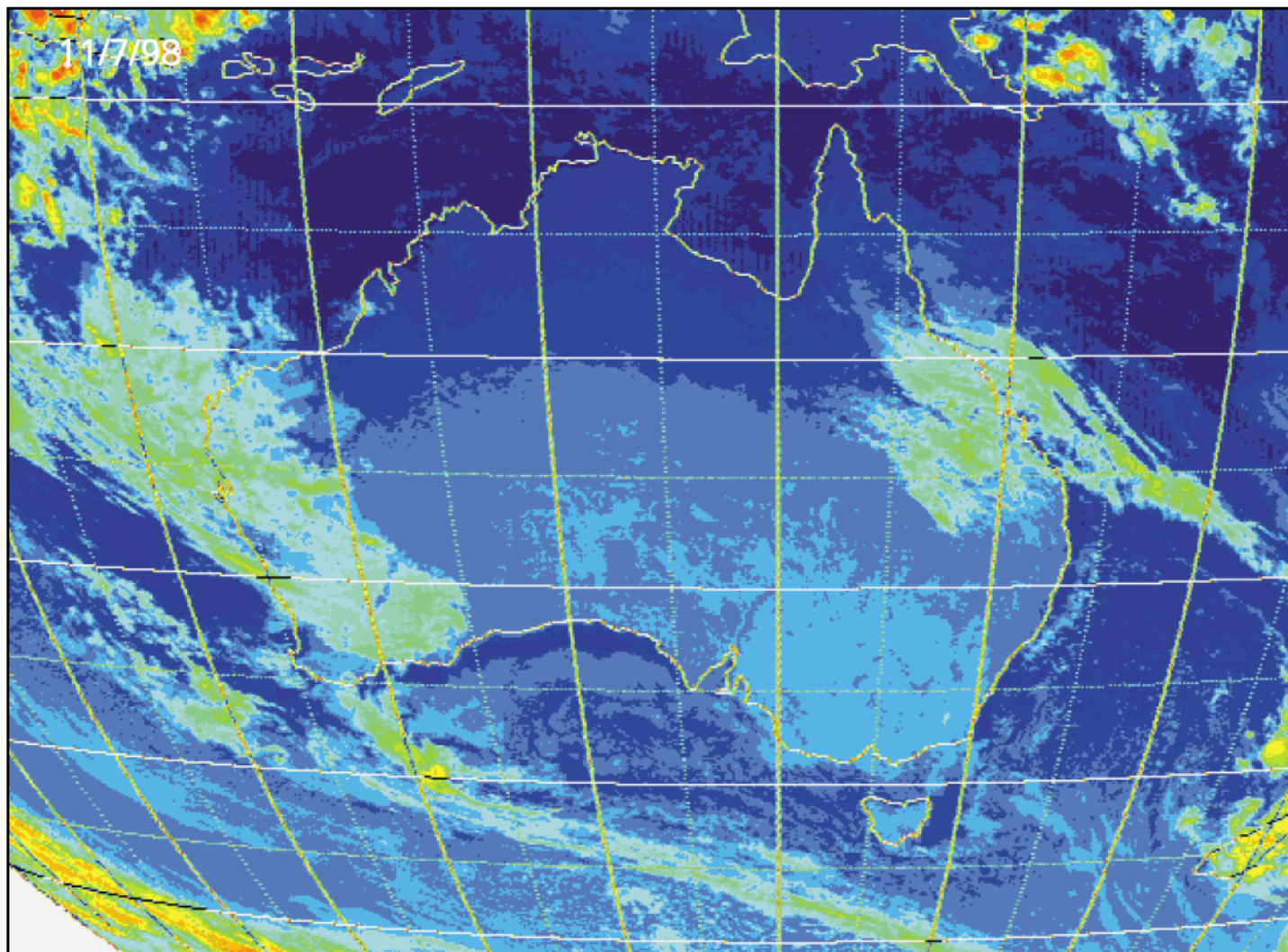
Léto (leden)



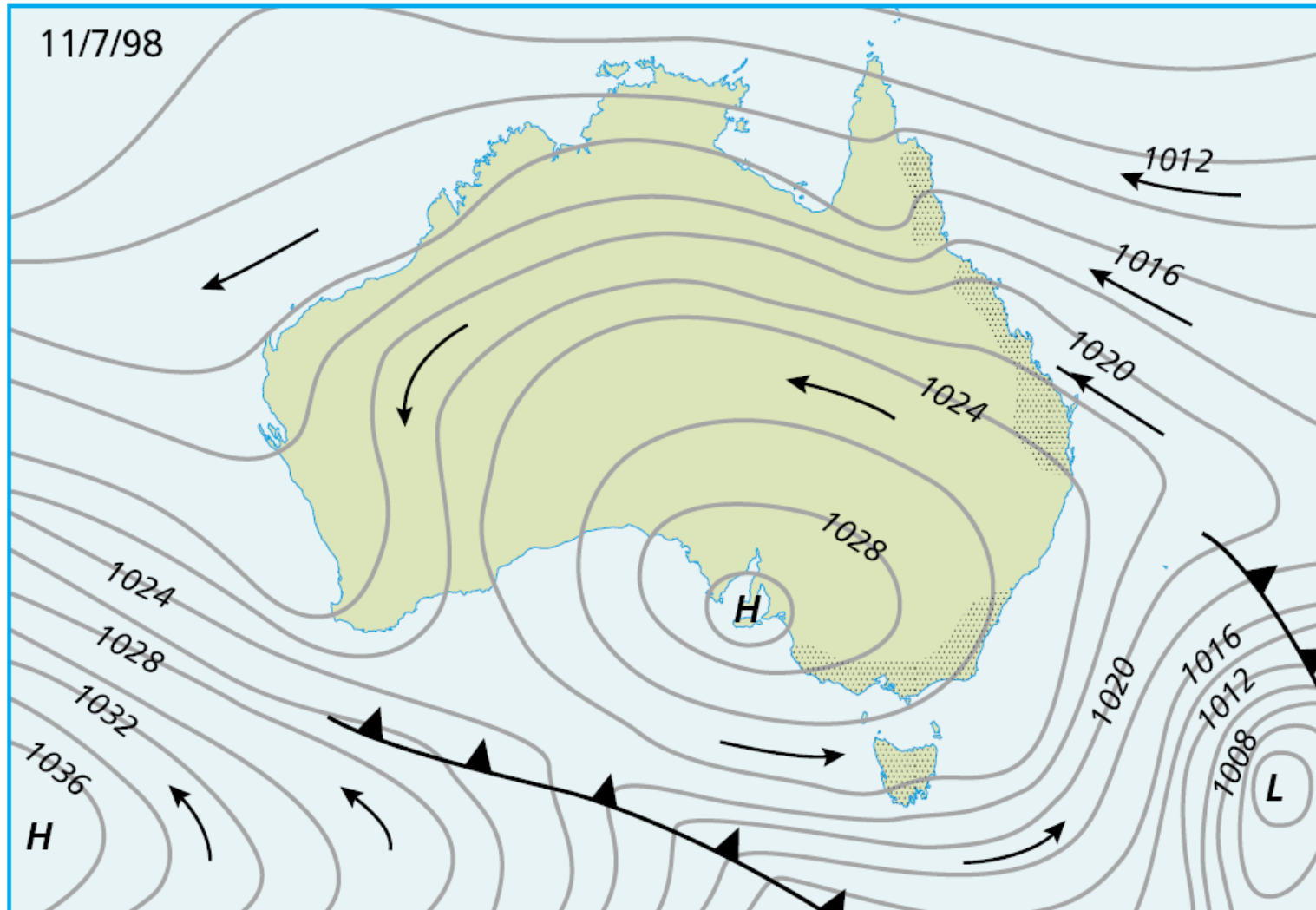
Léto (leden)



Zima (červenec)



Zima (červenec)

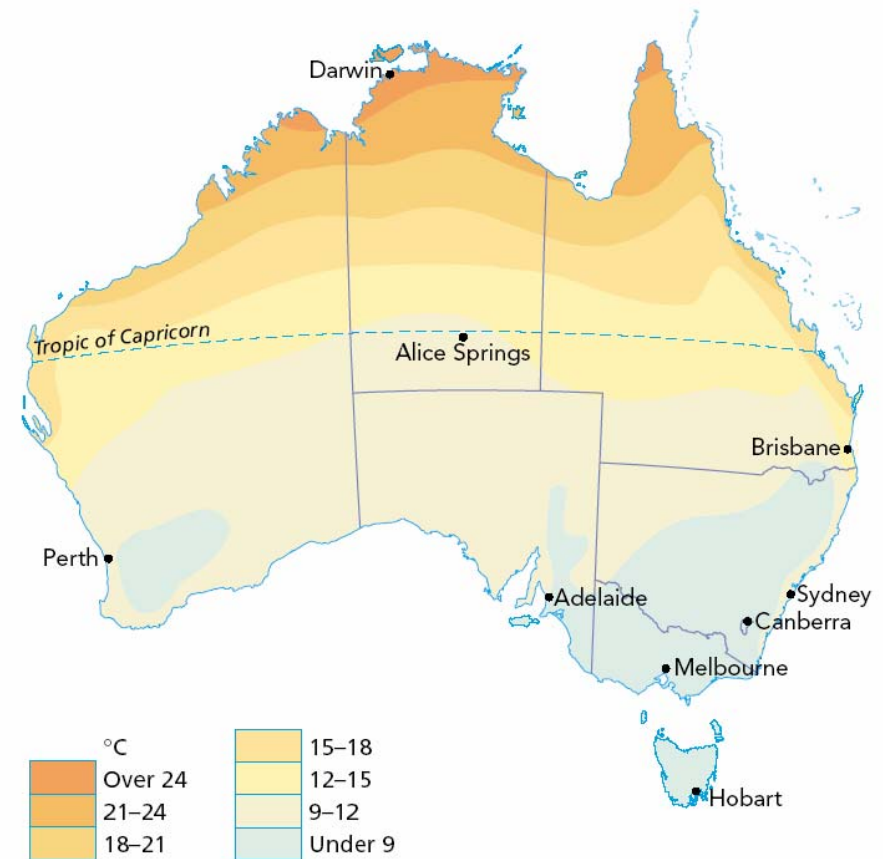
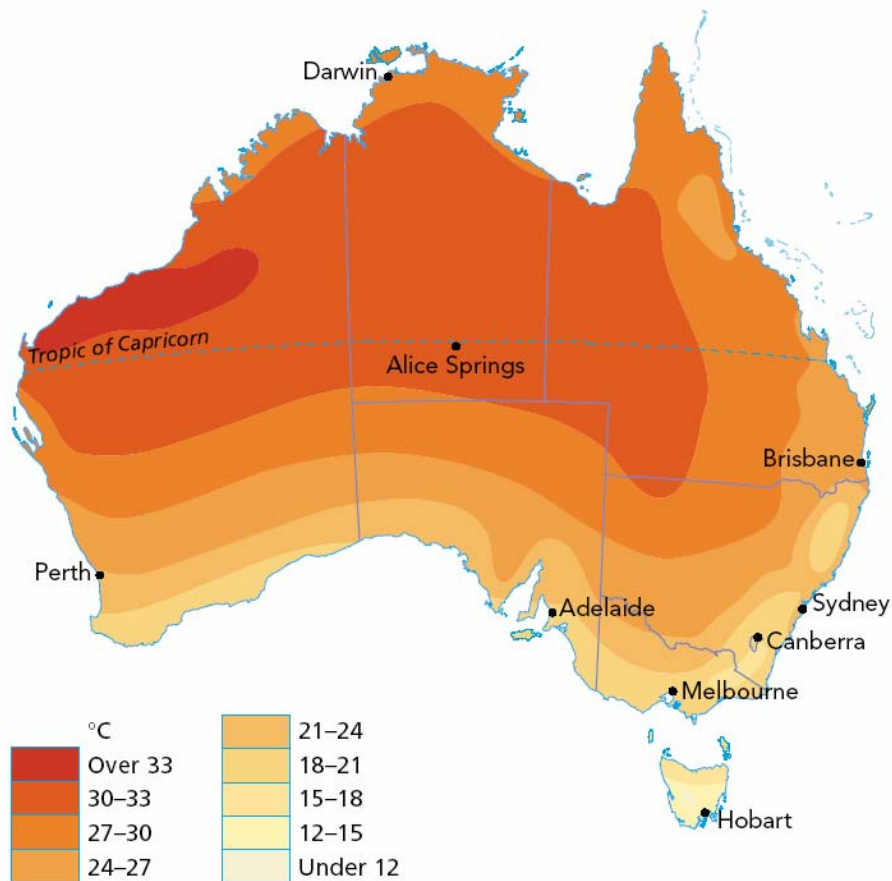


Klima – co příroda nadělila

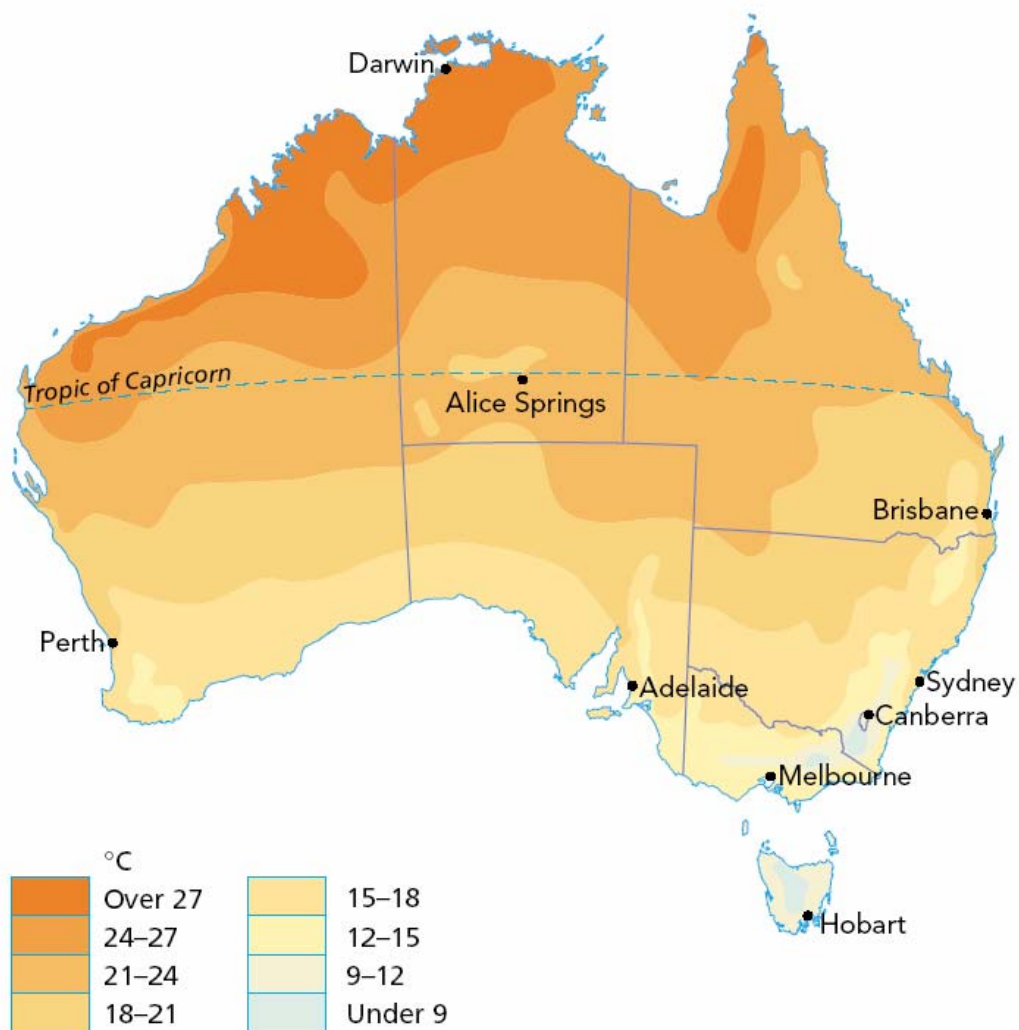
- ❑ Austrálie svou polohou náleží do pásma tropického a subtropického
- ❑ poloha v nízkých zeměpisných šířkách způsobuje silné zahřívání pevniny
- ❑ uplatňuje se vliv oceánu
- ❑ srážky přináší převážně východní větry
- ❑ většina srážek vypadne na svazích Východoaustralských hor, západně od tohoto horského pásma proto převládá kontinentální podnebí

Teploty vzduchu v létě (lednové)

v zimě (červencové)



Teploty vzduchu – průměr

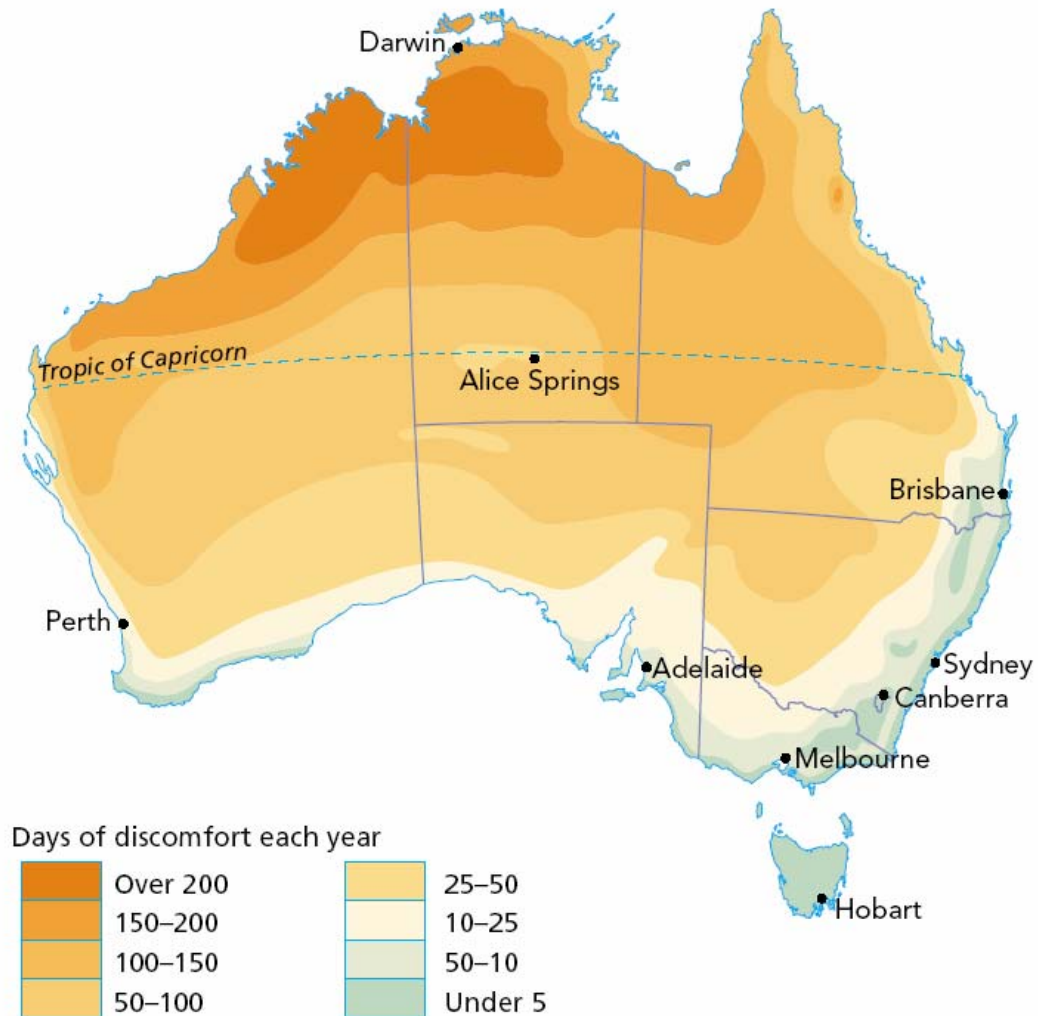


Teploty

- ❑ rovnoměrné rozložení teplot je narušené pouze v horských oblastech
- ❑ nejteplejší oblasti se nachází na západním pobřeží, kde teploty v lednu dosahují 35°C
- ❑ nejchladnější oblastí je jihovýchod pevniny, kde v zimě klesá teplota pod bod mrazu
- ❑ jižní polovinu Austrálie (včetně Tasmánie) charakterizují teplá léta a mírné zimy
- ❑ směrem na sever se rozdíly mezi ročními obdobími stírají
- ❑ na severním pobřeží už lze rozlišit jen sucha a vlhka, s monzunovými dešti a příležitostnými tropickými cyklonami
- ❑ pro rozsáhlé suché vnitrozemí jsou po celý rok typické horké dny a velice chladné noci

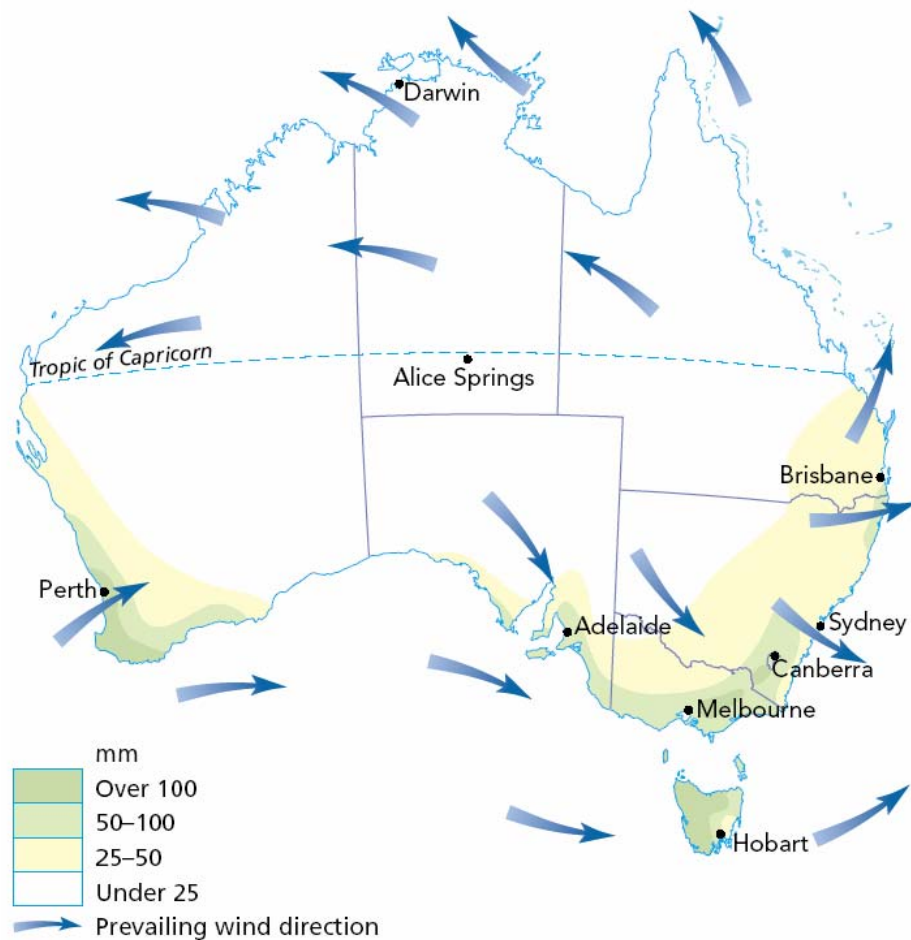
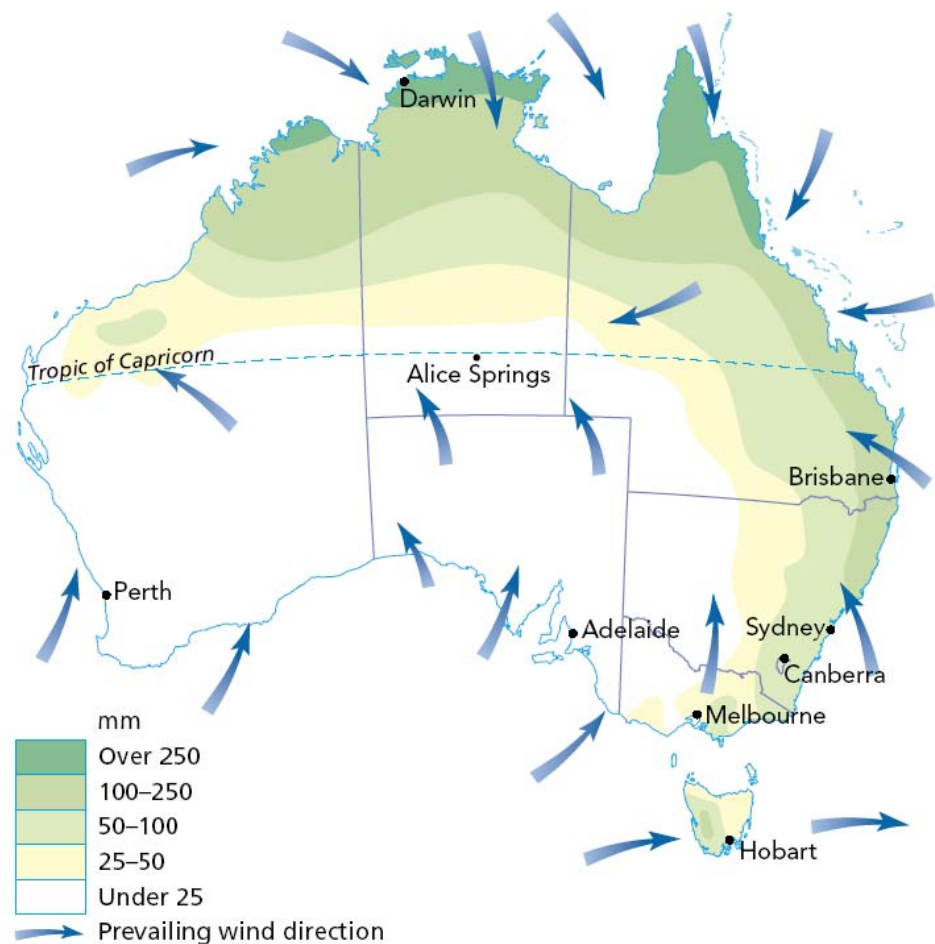
„Nepříjemné“ teploty

- Kombinace vysokých teplot a vlhkosti výrazně omezuje lidské aktivity
- Australští meteorologové označují nepříznivé kombinace jako „*heat discomfort*“

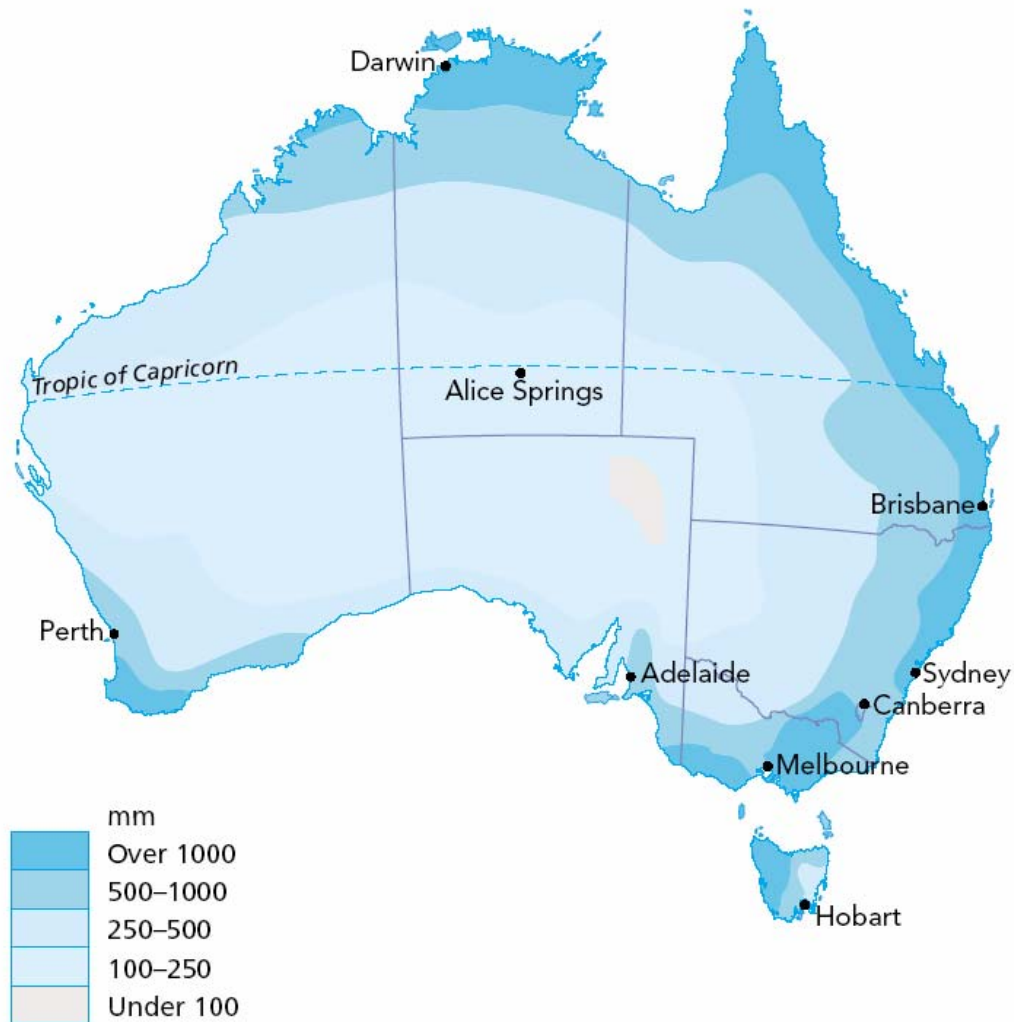


Srážky v létě (lednové)

Srážky v zimě (červencové)



Roční úhrny srážek

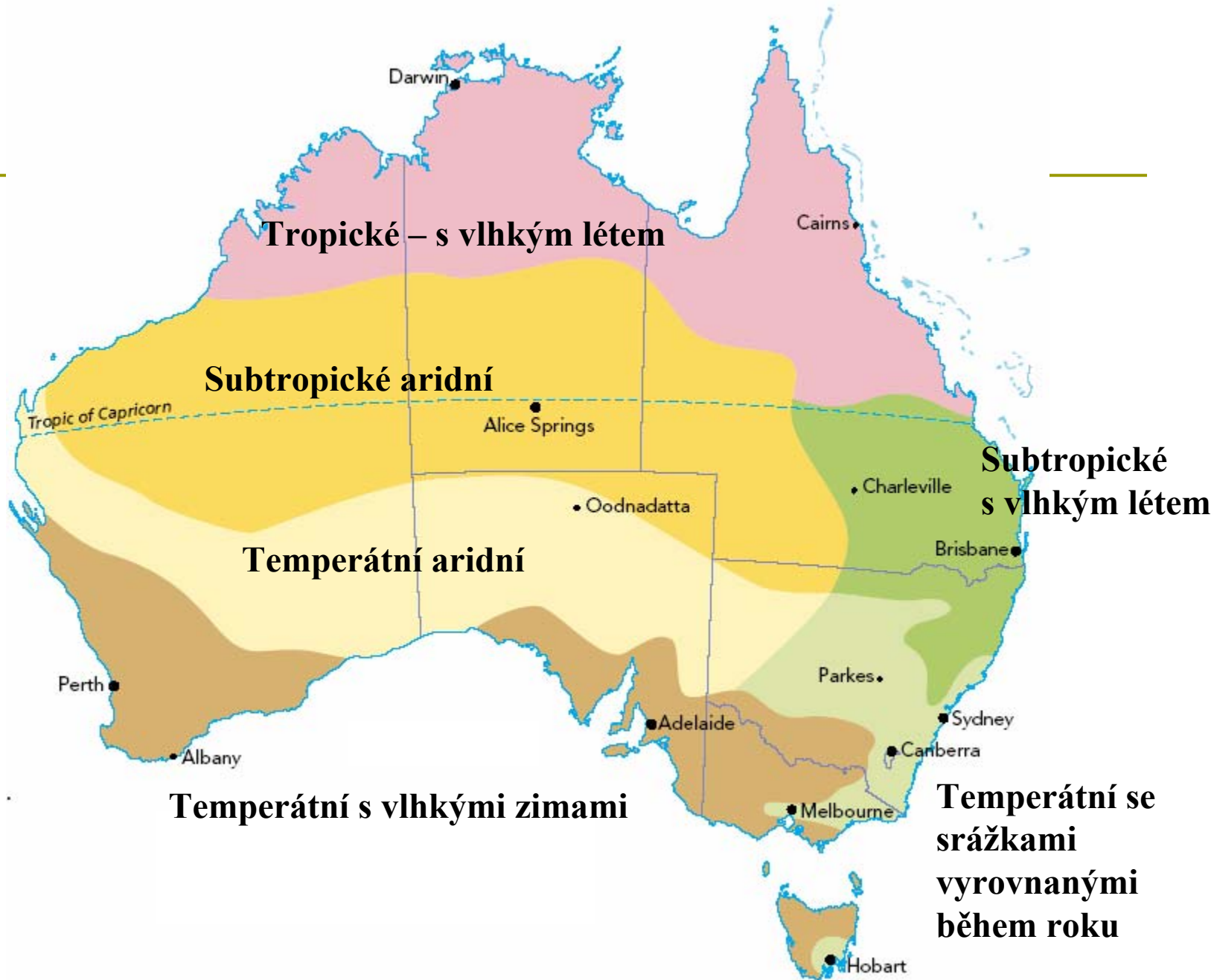


Srážky

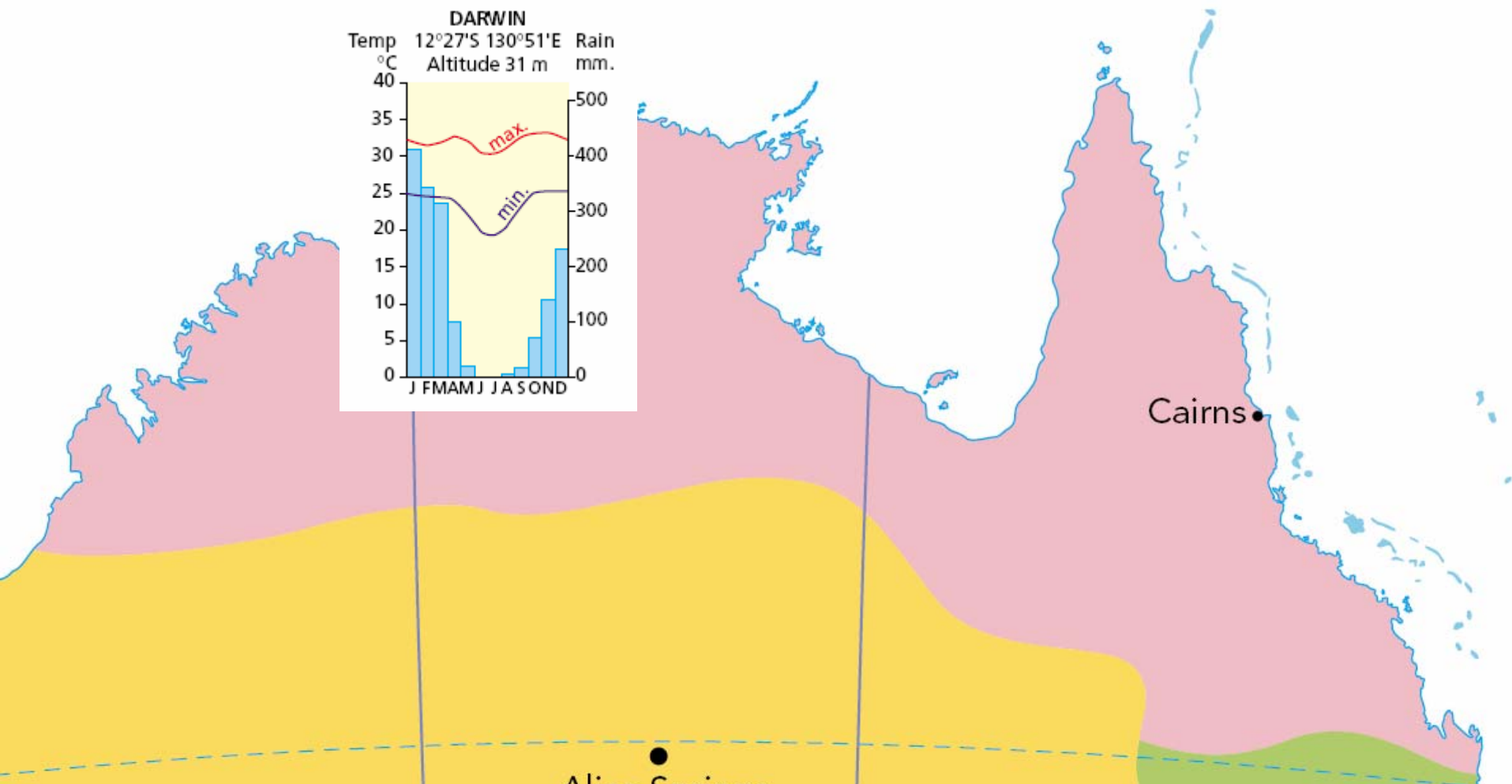
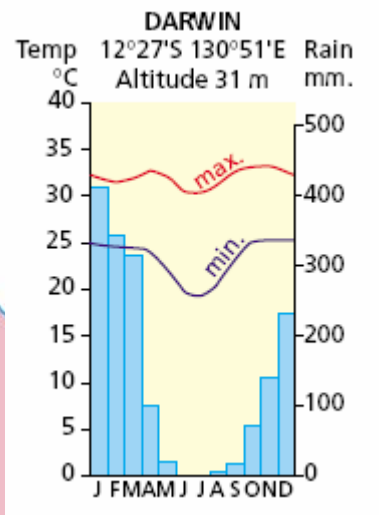
- ❑ Austrálie je nejsušším kontinentem
- ❑ ročním srážkový průměr je 430 mm, nejvíce srážek: SV pobřeží (přes 3500 mm)
- ❑ pro celý kontinent platí, že srážek směrem do vnitrozemí ubývá
- ❑ v severní části Austrálie je nejvíce srážek v létě, v jižní části v zimě
- ❑ sníh padá jen v nejvyšších polohách Australských Kordiller na jihovýchodě Austrálie

Klimatické pásy

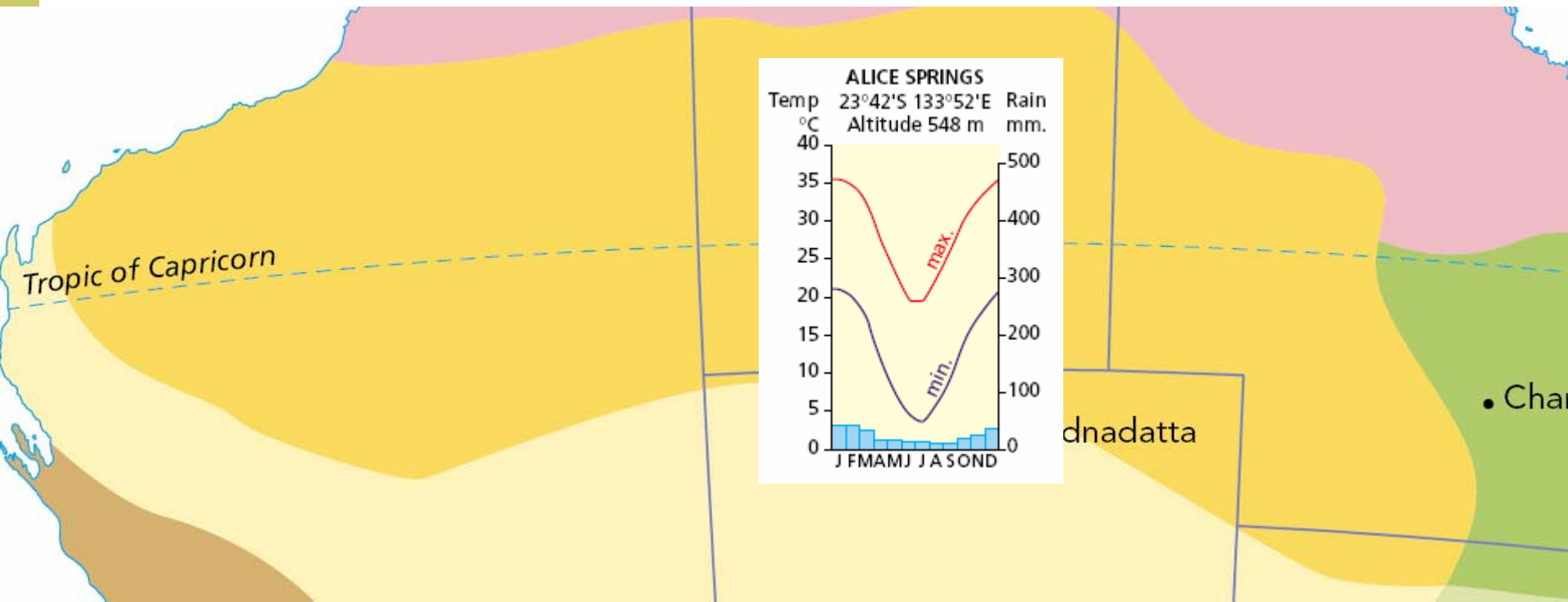
- ❑ Členění užívané na „větších“ kontinentech je příliš hrubé (většina území tropický pás, na jihu subtropický, na severu subekvatoriální)
- ❑ Obecná nevýhoda genetických klimatologických klasifikací se zde ještě zvyrazňuje (obrovská variabilita v závislosti na reliéfu)
- ❑ Použijeme proto australskou klasifikaci



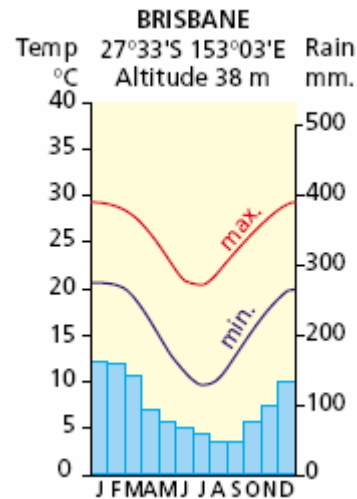
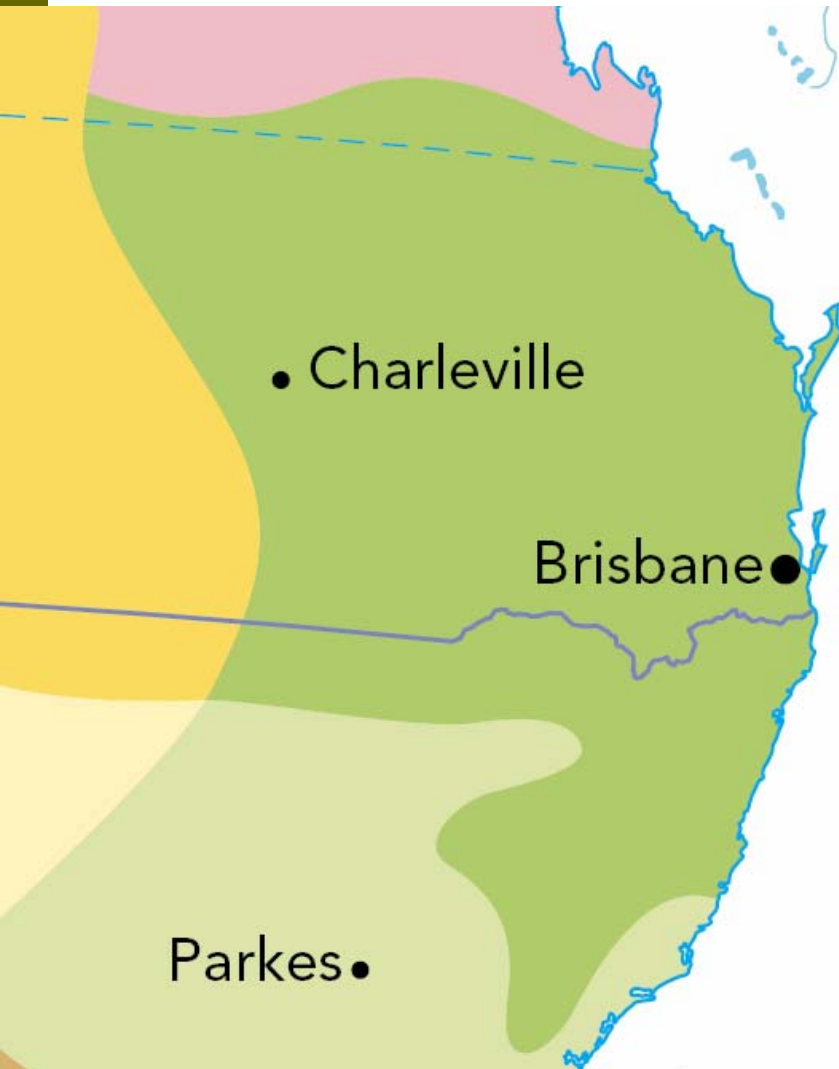
Tropické



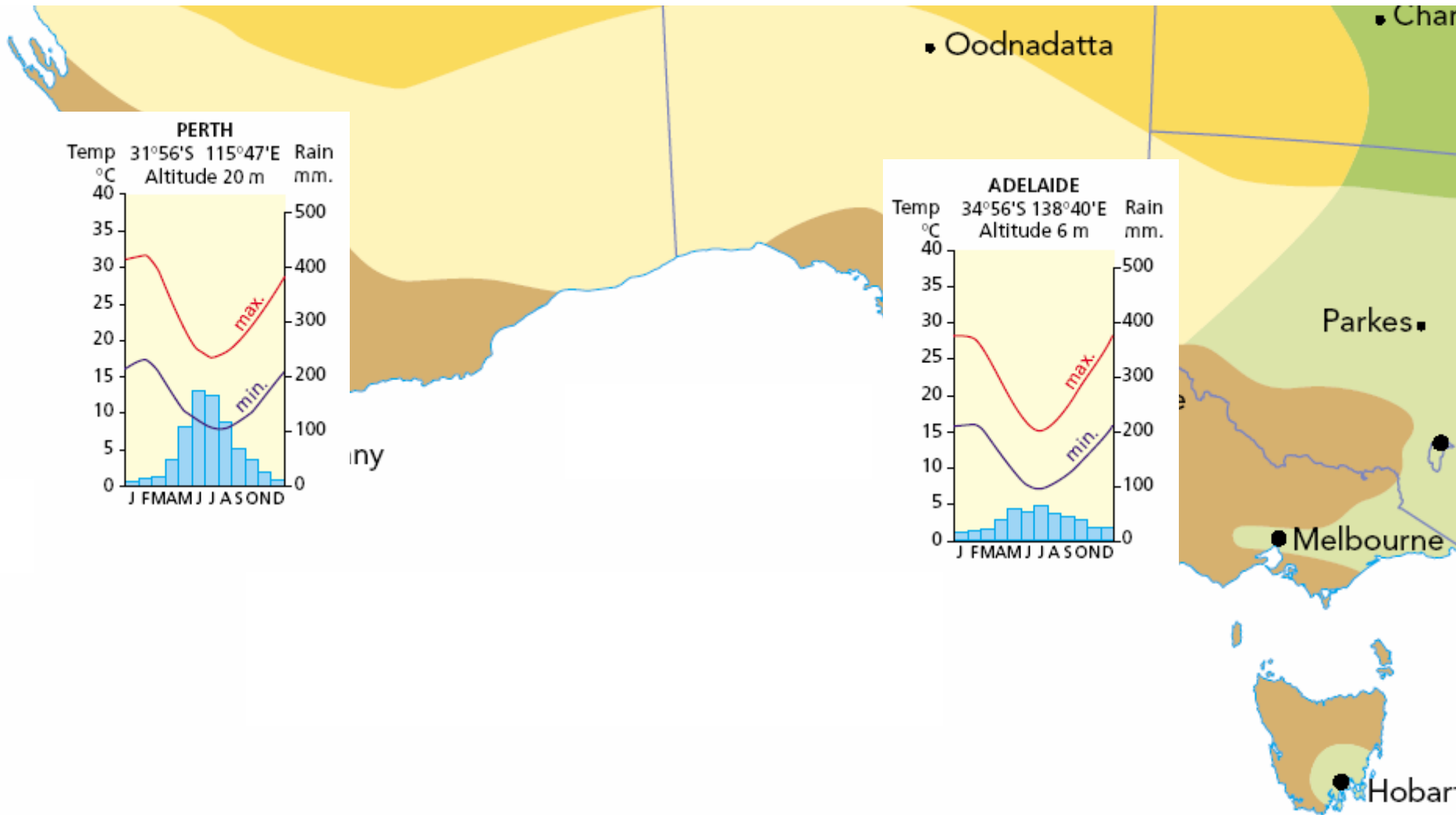
Subtropické aridní



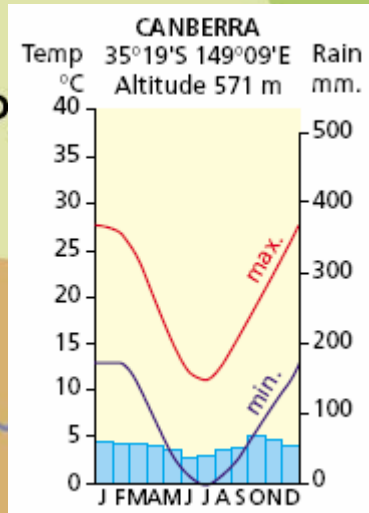
Subtropické s vlhkým létem



Temperátní s vlhkými zimami

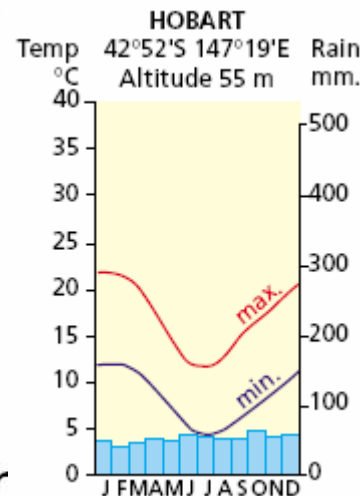


Temperátní se
srážkami
vyrovnanými
během roku



Sydney
berra

Melbourne



Hobar

Tropické cyklóny

