

REGIONÁLNÍ GEOGRAFIE AUSTRÁLIE A OCEÁNIE



1. přednáška
Úvod, poloha a členitost

Informace

- <http://geography.upol.cz/kgg-rgaa.htm>
- <http://geography.upol.cz/kgg-rgao.htm>

Literatura – základní

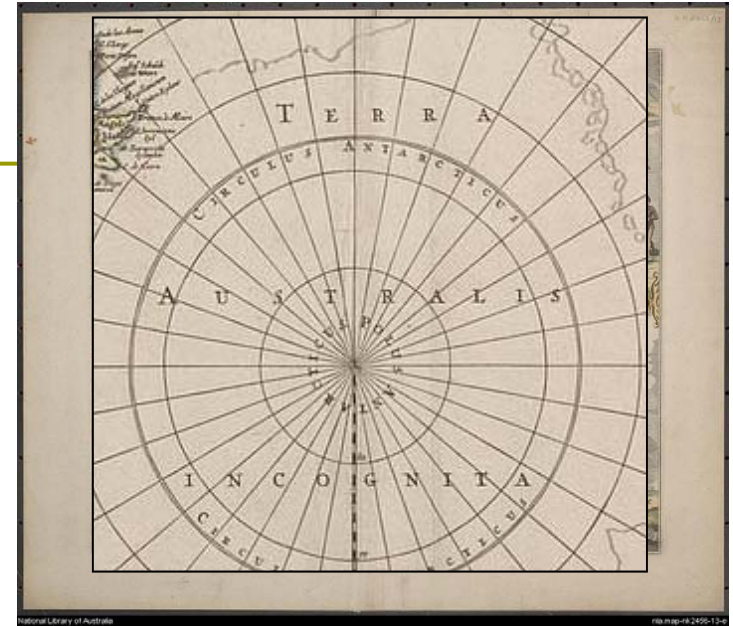
- ▣ Brinke, J. (1983): Austrálie a Oceánie. Praha, SPN, 295 s.

Literatura – doplňková

- Anděl, J., Mareš, R. (2000): "Nový Svět": Amerika, Austrálie a Oceánie. Nakladatelství Olomouc, Olomouc.
- Inovecký, F. (1982): Austrálie, Praha, Svoboda, 267 s.
- Kanský, J. (1964): Zeměpis světa. Austrálie, Oceánie, Oceány, Polární kraje. Praha. Orbis, 434 s.
- Baar, P., Šindler, V. (1988): Regionální geografie světa 1/I. Praha, SPN, 309 s.

Austrálie

- ❑ Název z „**Terra Australis (Incognita)**“ = (neznámá) Jižní země
- ❑ Označení použil poprvé Ptolemaius v 1. st. n. l. pro předpokládanou zemi ohraničující z jihu Indický oceán
- ❑ V době renesance opět oživeno, představa že pevniny musí být na zemi rozloženy symetricky
- ❑ 1642 – Abel Tasman objevil N. Zéland – považován za součást pevniny
- ❑ Konečný ústup od ideje Terra Australis znamenaly Cookovy objevné plavby (projel prostorem mezi Austrálií a Antarktidou)



Oceánie

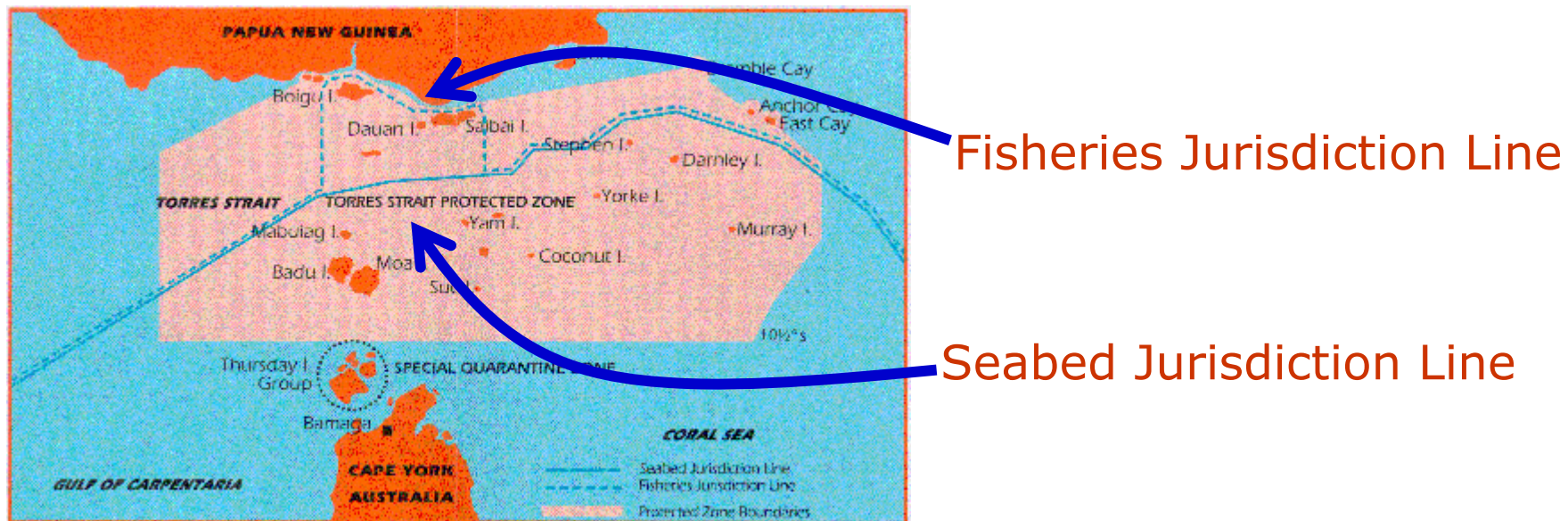
- Původ názvu zřejmý
- Samotný název vytvořil v roce 1810 M. Brown

Terminologie

- **Austrálie** = pevnina a k ní přilehlé ostrovy (podle politické příslušnosti – jen to, co je přímou součástí Australského společenství)
- **Oceánie** = ostrovní oblast východně a severně od Austrálie
 - **Širší pojetí:** všechny ostrovy v Pacifiku, někdy i s Indonésií, méně často s Japonskem a Aleutskými ostrovy
 - **Užší pojetí:** „doplňk“ Austrálie v rozsahu, aby všechny ostrovy patřily k některému kontinentu – do Tichého oceánu zasahují 4
- „kontinent“ Austrálie a Oceánie se může členit na
 - Austrálii a Oceánii
 - Austrálii, Polynésii, Melanésii a Mikronésii (podle charakteru ostrovů)

Problémy

- Východní hranice Asie (kde v Indonésii, co japonské pokračování Marian – až po Nampō Shotō?)
- **Většinou respektovány politické hranice**
- I ty jsou ale občas problematické: viz „politickogeografický“ problém s hranicí Austrálie a Nové Guineje



V Indonésii

- ▣ Zpravidla podle hranic indoaustralské litosférické desky



Rozloha

- Austrálie a Oceánie **8 511 000** km²
- Z toho stát Austrálie **7 686 850** km²

- Pouze 6 % souše

- Včetně oceánu ale 35 % zemského povrchu



Kure Atoll (Havajské ostr.)
 28°25' s. š.

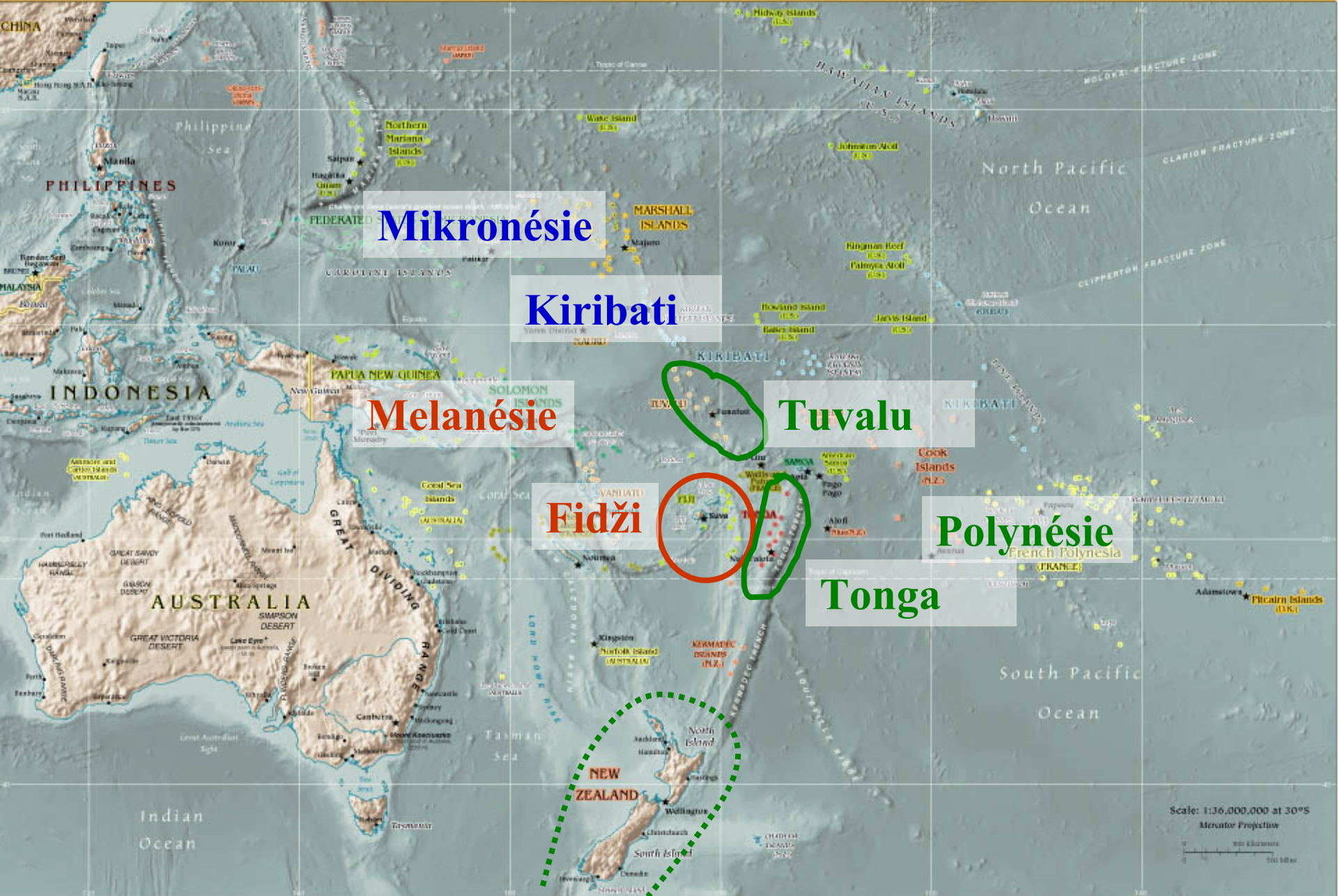
Misool (Indonésie)
 129°43' v. d.

Dirk Hartog Island
 113°00' v. d.

Campbell Island (k Nov. Zélandu)
 52°35' j. š.

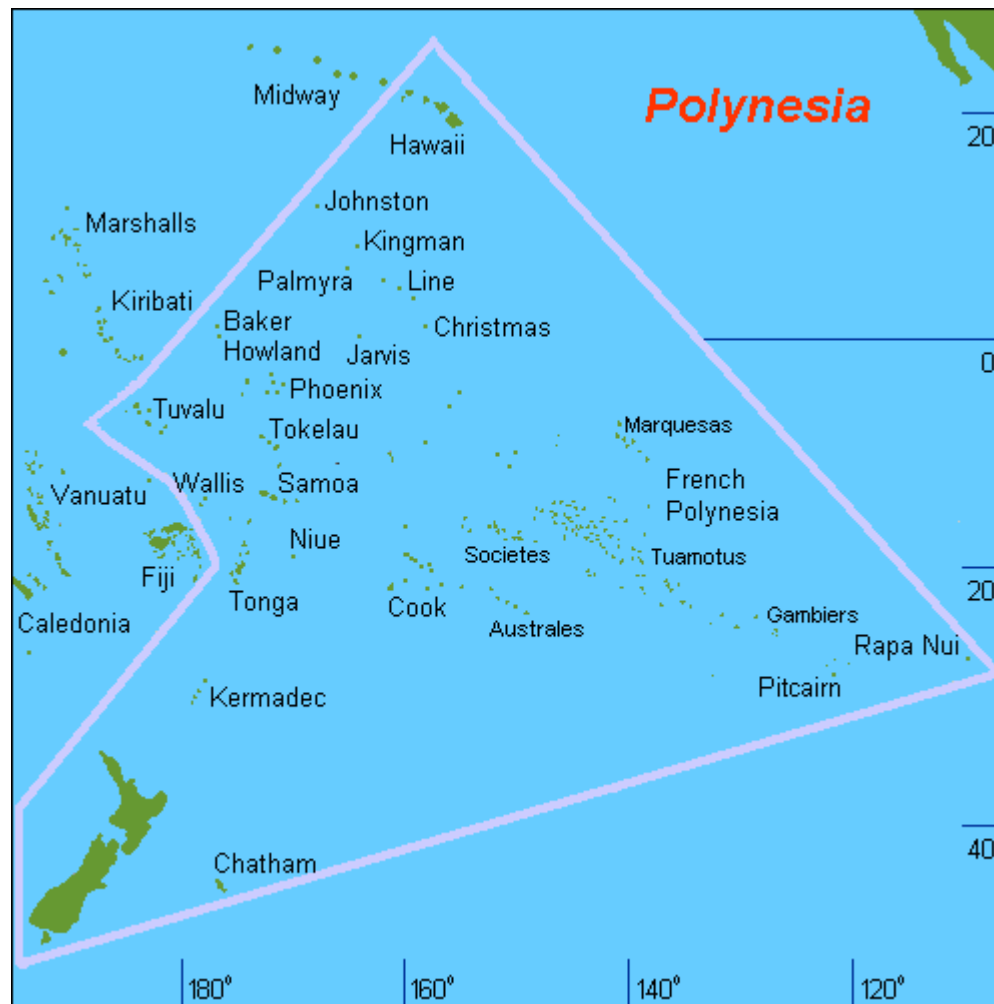
Isla Sala y Gómez
 105°28' z. d.

Scale: 1:36.000.000 at 30°S
 Mercator Projection



Scale: 1:36,000,000 at 30°S
 Mercator Projection

Polynésie



Mikronésie

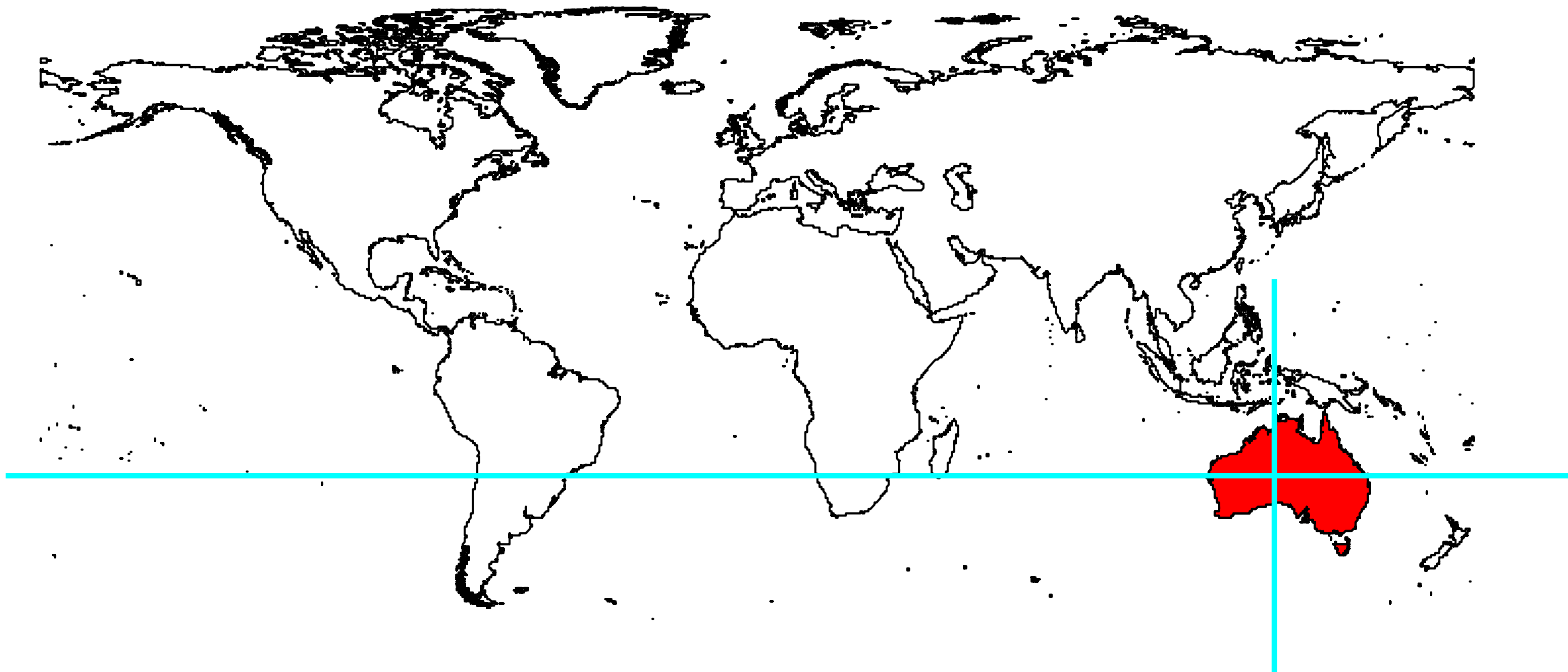


Rekordy Austrálie a Oceánie:

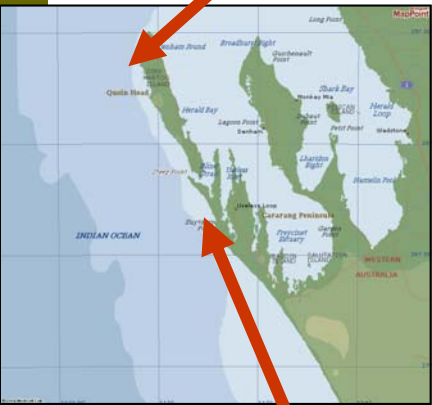
- ❑ Nejhlubší oceán (**Marianský příkop** – 11 km), 6 příkopů hlubších než 10 km
- ❑ Nejrovnější kontinent (jen 13 % území nad 500 m n. m.)
- ❑ Nejchudší na vodu
- ❑ Největší soustředění korálů (**Velká útesová bariéra**)
- ❑ Největší korálový ostrov (**Kiritimati** na Kiribati, 323 km²)
- ❑ Nejodlehlejší ostrov (**Velikonoční ostrov** – 3300 km od nejbližší souše (J. Amerika))

Poloha

- ▣ Obratník Kozorooha x 135° v. d.



Dirk Hartog Island
112° 57' v. d.



Cape York
10° 41' j. š.

Banks Island
10° 4' j. š.

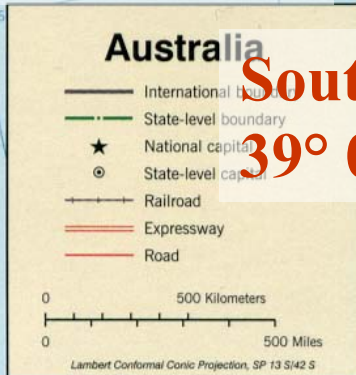
Cape Byron
153° 38' v. d.

North West Cape

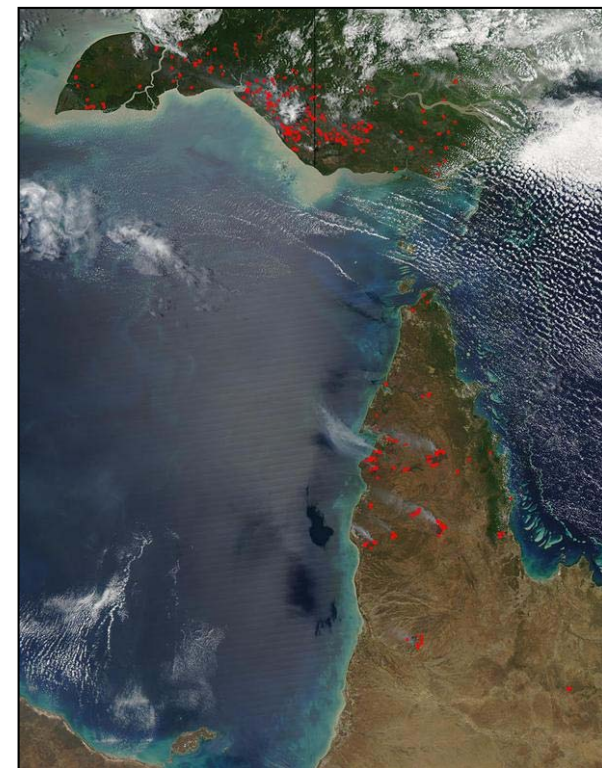
Steep Point / Příkrý mys
113° 09' v. d.

South Point
39° 08' j. š.

South East Cape
43° 39' j. š.



Cape York ($10^{\circ} 41'$ j. š., $142^{\circ} 32'$ v. d.)



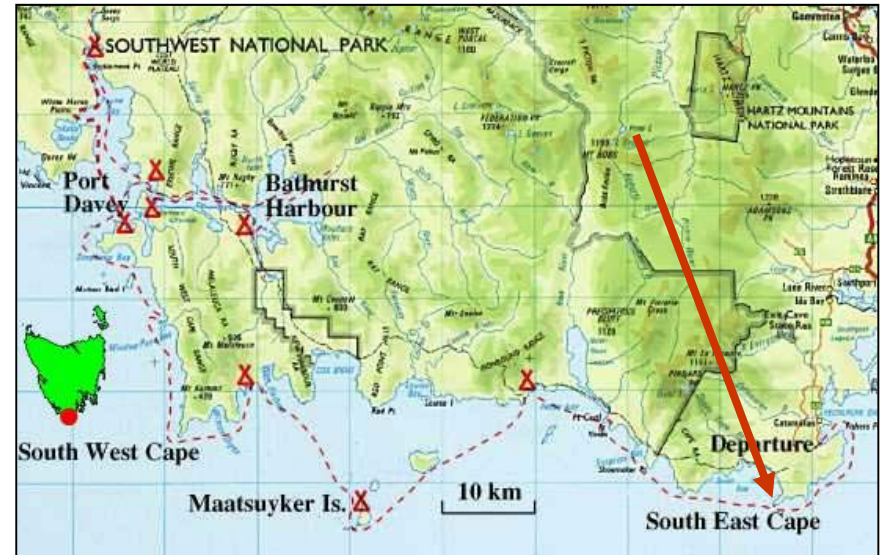
Cape Byron (28° 38' j. š., 153° 38' v. d.)



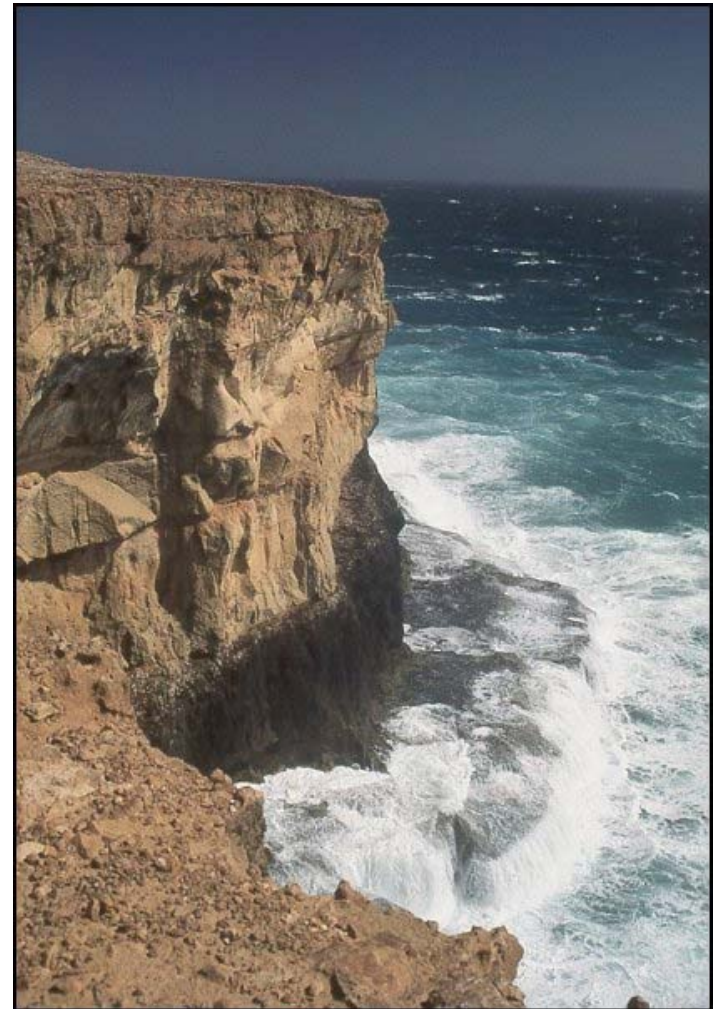
South Point ($39^{\circ} 08'$ j. š., $146^{\circ} 22'$ v. d.)



South East Cape ($43^{\circ} 39'$ j. š., $146^{\circ} 50'$ j. š.)



Steep Point ($26^{\circ} 09'$ j. š., $113^{\circ} 09'$ v. d.)





Cape York

Cape Byron

South Point

South East Cape

Steep Point

**3 180 km /
3 680 km**

4 000 km

Australia

- International boundary
- State-level boundary
- ★ National capital
- ⊙ State-level capital
- +— Railroad
- Expressway
- Road

0 500 Kilometers
0 500 Miles

Lambert Conformal Conic Projection, SP 13 S/42 S

Velikost – porovnání



Členitost Austrálie

- Malá horizontální členitost
- Ostrovy a poloostrovy tvoří 8,5 % rozlohy Austrálie
- Délka pobřeží 19 500 km
- Málo míst pro přístavy (proto osídlování od JV)
- Členitost – viz seznam pojmů

Členitost Oceánie

- Ostrovy několika typů:
 - Pevninské: Nová Guinea, Nový Zéland
 - Sopečné – na okrajích litosf. desek
 - Sopečné – na horké skvrně
 - Korálové – lemují část australské pevniny, sopečné ostrovy 1. typu...
- Často velmi členité (zejména korálové)
- Až na korálové ostrovy členité i vertikálně – některé vyšší nadm. výšky, než australská pevnina (Nová Guinea: **Puncak Jaya** – 5030 m, Havaj: **Mauna Kea** – 4205 m, Nový Zéland: **Mount Cook** – 3764 m)

